

Legenda

- ▭ Limite territoriale comunale
- ▭ Magnitudo idraulica moderata
- ▭ Magnitudo idraulica severa/molto severa



COMUNE DI PESCIA
Provincia di Pistoia
PIANO OPERATIVO
ai sensi dell'art. 95 della L.R. 65/2014

Progettazione Urbanistica
Arch. Graziano Massetani
STUDIO MASSETANI Architettura & Urbanistica

Collaboratore
Pianificatore Territoriale Luca Menguzzato

Indagini geologiche e idrauliche
D.R.E. Am. Italia Soc. Coop.
Mannori&Burchietti Geologi Associati
Dott. Ing. Cristiano Cappelli - A4 Ingegneria Studio
Tecnico Associato

Collaboratore
Ing. Daniele Baldi

Analisi agronomiche
Dott. Francesco Lunardini

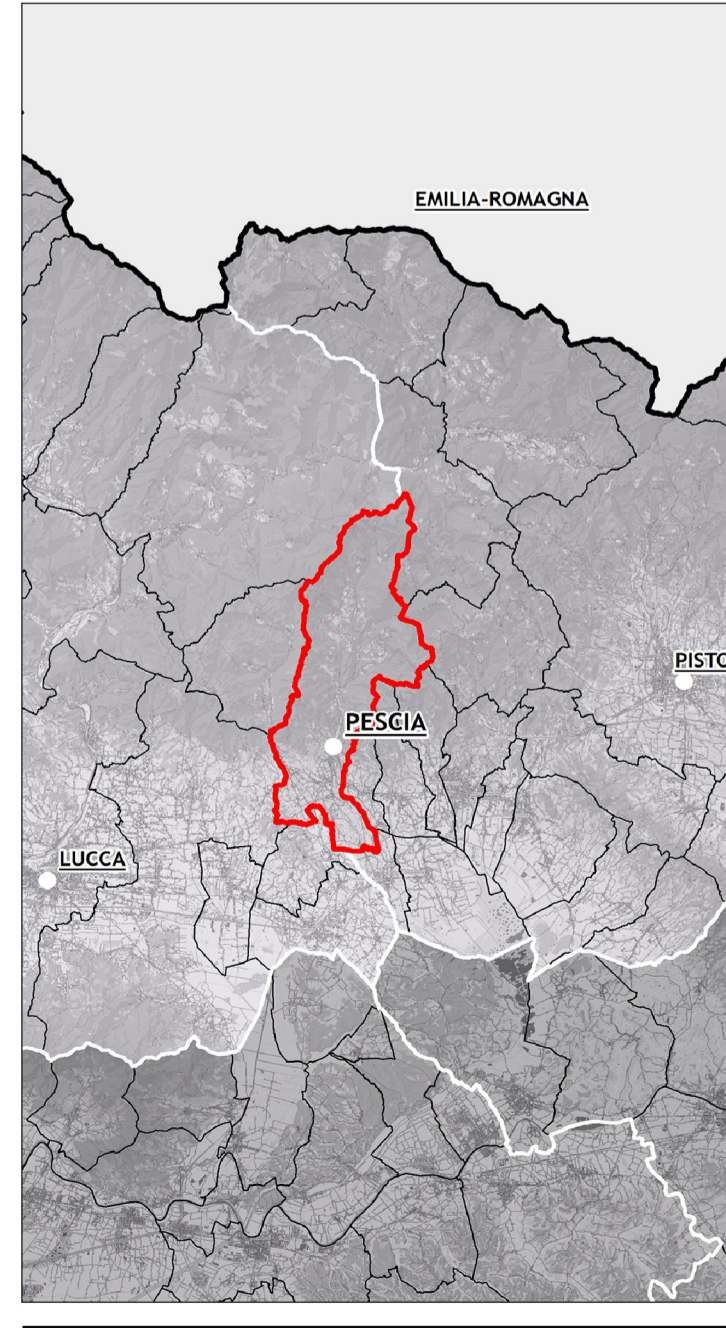
Normative edilizie e urbanistiche
Dott. Avv. Piera Tonelli - Studio Gracili Associato

Sindaco
Oreste Giurlani

Assessore all'Urbanistica
Aldo Morelli

Responsabile del Procedimento
Arch. Anna Maria Maraviglia

Garante dell'Informazione e della Partecipazione
Dott. ssa Antonella Bugliani



Adozione: _____ Data: Maggio 2019

Approvazione: _____

Tav. Carta della Magnitudo Idraulica NORD

6.b2 scala 1:10.000