

Chi fa cosa in Toscana

Abbandono di rifiuti




C

osa fare e a chi rivolgersi in caso di abbandono di rifiuti in aree pubbliche o private

RIFIUTI



 Sempre più spesso accade di vedere rifiuti abbandonati lungo le strade o vicino ai cassonetti dell'immondizia o, in generale, in **aree pubbliche**.

In questi casi **ARPAT non ha compiti particolari** e non interviene con attività di controllo.

L'abbandono di rifiuti, quindi, va sempre segnalato al **Comune** e al **gestore dei rifiuti urbani** che possono direttamente rimuoverli, se non è possibile individuare il responsabile dell'abbandono.

I rifiuti più comunemente abbandonati lungo le strade, classificati sempre come rifiuti urbani, appartengono ad alcune tipologie per cui è possibile lo smaltimento anche senza oneri economici o pagando una piccola cifra. È sempre bene contattare il Comune o il gestore dei rifiuti urbani operante nel proprio territorio per sapere:

- come smaltire correttamente il rifiuto,
- come effettuare la raccolta differenziata,
- quanto costa un servizio di smaltimento.


Gli elettrodomestici o le apparecchiature elettriche o elettroniche, quando divengono rifiuti, prendono il nome di RAEE (rifiuti elettrici e elettronici) e sono ritirati dal gestore dei rifiuti urbani su prenotazione o possono essere consegnati alla stazione ecologica più vicina.

Di recente sono state introdotte ulteriori possibilità per disfarsi di RAEE:

- » sistema dell'uno contro uno: ritiro del vecchio apparecchio da parte del rivenditore, al momento dell'acquisto di un nuovo elettrodomestico dello stesso tipo;
- » sistema dell'uno contro zero: ritiro solo di piccoli RAEE domestici, di dimensioni che non superano i 25 cm, da parte di grandi rivenditori (con superficie superiore ai 400 metri quadrati) anche senza l'acquisto di un nuovo apparecchio.

I rifiuti ingombranti, tipo oggetti di grandi dimensioni, mobili, letti, valigie, attrezzi sportivi ed altro possono essere ritirati dal gestore dei rifiuti urbani su prenotazione o possono essere consegnati alla stazione ecologica più vicina.

Gli **pneumatici** possono invece essere ritirati a costo zero dal gommista, infatti, è obbligatorio per chi vende gli pneumatici fare pagare anticipatamente lo smaltimento futuro.

 Se, invece, si vuole segnalare un abbandono di rifiuti in un'**area privata**, è necessario contattare il Comune, che può:

- imporre la rimozione al responsabile dell'abbandono se individuato o al proprietario o a chi detiene diritti reali sull'area interessata,
- avvalersi del supporto di ARPAT, Azienda Sanitaria Locale e Corpo Forestale dello Stato quando si tratta di aree produttive, o ex, e/o sono presenti rifiuti di chiara provenienza industriale.



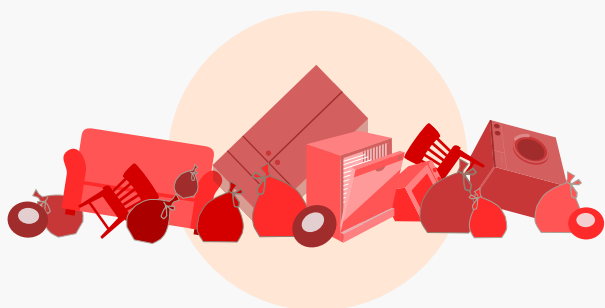
In caso di rifiuti abbandonati presso....



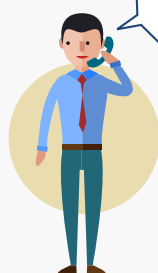
....contattare il **Comune** o il **gestore** dei rifiuti urbani.



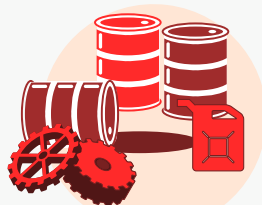
Se si notano rifiuti abbandonati in **aree private** si deve contattare il **Comune**, che impone la rimozione al responsabile dell'abbandono o al proprietario del terreno.



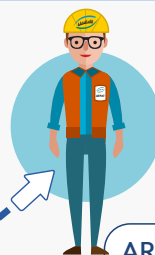
Pronto Comune?
Vorrei segnalare
rifiuti abbandonati.



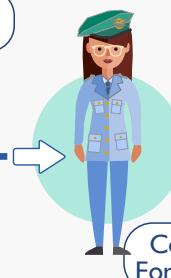
In casi particolari, quando sono coinvolte aree produttive o sono interessati rifiuti di chiara provenienza industriale, il **Comune** si avvale del supporto di altri **Enti**.



Avrei bisogno di un
vostro supporto...



ARPAT



Corpo Forestale



ASL

Elaborazione grafica ARPAT, 2016

designed by Freepik



Sezione: www.arpato.toscana.it/documentazione/brochure/chi-fa-cosa
www.arpato.toscana.it/temi-ambientali/rifiuti



Per informazioni e segnalazioni ambientali contattare: urp@arpato.toscana.it

Numero Verde
800 800 400



ARPAT
Agenzia regionale
per la protezione ambientale
della Toscana

Regione Toscana

