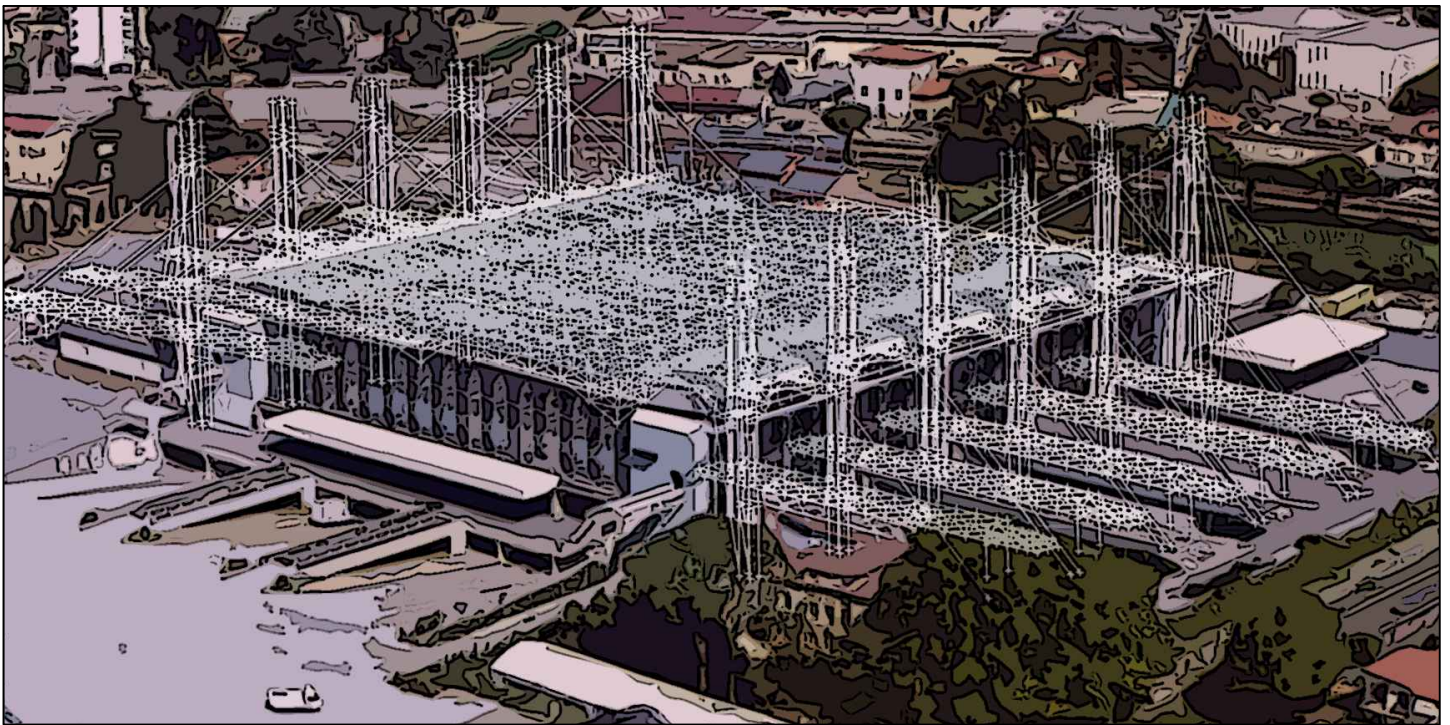


**INTERVENTO DI MANUTENZIONE STRAORDINARIA PER LA
MESSA IN SICUREZZA DELL'IMMOBILE DENOMINATO
MERCATO DEI FIORI DI PESCIA”- SOSTITUZIONE DI UNA
PARTE DEI DISCENDENTI PLUVIALI**



PROGETTO ESECUTIVO

ELENCO PREZZI SICUREZZA

Pescia, lì 21 Novembre 2019

R.U.P.

Geom. Luciano BIANCHI

Progettazione

Num.Ord. TARIFFA	DESCRIZIONE DELL'ARTICOLO	unità di misura	P R E Z Z O UNITARIO
Nr. 1 DP_2019_01 1_001	<p>Smontaggio e smaltimento di n°16 tubi pluviali in ferro i ... no all'esterno del fabbricato (esclusa piattaforma aerea).</p> <p>Smontaggio e smaltimento di n°16 tubi pluviali in ferro interni ed esterni al fabbricato a partire dal punto di passaggio nel tratto orizzontale tra acciaio INOX e ferro (TrattoA), della parte discendente tra i piloni fino al collegamento orizzontale tra i moli (Tratto B), comprensivo di materiale di consumo per il taglio.</p> <p>Successiva realizzazione e montaggio di n°20 tubi pluviali interni al fabbricato nel tratto orizzontale (Tratto A) con tubi, flange INOX AISI 304 L, diametro 200 mm, dal punto di collegamento ai pluviali INOX esistenti fino all'esterno del fabbricato.</p> <p>euro (ventisettemila/00)</p>	a corpo	27'000,00
Nr. 2 DP_2019_01 1_002	<p>Realizzazione e montaggio dei tubi pluviali in ferro este ... - Diametro 200 mm. Comprensivo di camion con piattaforma.</p> <p>Realizzazione e montaggio dei tubi pluviali in ferro esterni al fabbricato nel tratto verticale tra i piloni, con tubi, flange, raccordi e pezzi speciali a saldare INOX AISI 304 L - Diametro 200 mm.</p> <p>euro (quarantasettemila/00)</p>	a corpo	47'000,00
Nr. 3 DP_2019_01 1_003	<p>Smontaggio e smaltimento dei tubi pluviali in ferro ester ... o dic oeprtura ed eventuale utilizzo di piattaforma aerea.</p> <p>Smontaggio e smaltimento dei tubi pluviali in ferro esterni al fabbricato nel tratto verticale nella zona nord (lato stazione) comprensivo di manodopera e materiale di consumo per il taglio (n°10). Successiva realizzazione e montaggio dei tubi pluviali esterni al fabbricato nel tratto verticale a vista con tubi, raccordi e pezzi speciali a saldare in acciaio INOX AISI 304 L - Diam. 139 mm.</p> <p>euro (diciasettemila/00)</p>	a corpo	17'000,00
Nr. 4 Dp_2019_01 1_Sic1	<p>Noleggio piattaforma aerea articolata con altezza di 28 m ... atore per operazioni di installazione pluviali "Tratto A".</p> <p>Oneri per sicurezza comprendenti piattaforme aeree, trabattelli, pinteggi per effettuare tutte le lavorazioni in progetto, sia smontaggi che montaggi, Trattati A, B e C. Compreso impianto di cantiere, baracche, recinzioni e quant'altro necessario. Compreso lo smantellamento.</p> <p>euro (tredicimilaquattrocentodue/38)</p>	a corpo	13'402,38
<p>Lucca, 21/11/2019</p> <p style="text-align: center;">Il Tecnico</p> <p style="text-align: center;">-----</p> <p style="text-align: center;">-----</p> <p style="text-align: center;">-----</p> <p style="text-align: center;">-----</p> <p style="text-align: center;">-----</p> <p style="text-align: center;">-----</p> <p style="text-align: center;">-----</p> <p style="text-align: center;">-----</p> <p style="text-align: center;">-----</p> <p style="text-align: center;">-----</p> <p style="text-align: center;">-----</p> <p style="text-align: center;">-----</p> <p style="text-align: center;">-----</p> <p style="text-align: center;">-----</p> <p style="text-align: center;">-----</p> <p style="text-align: center;">-----</p> <p style="text-align: center;">-----</p> <p style="text-align: center;">-----</p> <p style="text-align: center;">-----</p> <p style="text-align: center;">-----</p> <p style="text-align: center;">-----</p> <p style="text-align: center;">-----</p> <p style="text-align: center;">-----</p> <p style="text-align: center;">-----</p> <p style="text-align: center;">-----</p> <p style="text-align: center;">-----</p> <p style="text-align: center;">-----</p> <p style="text-align: center;">-----</p> <p style="text-align: center;">-----</p>			