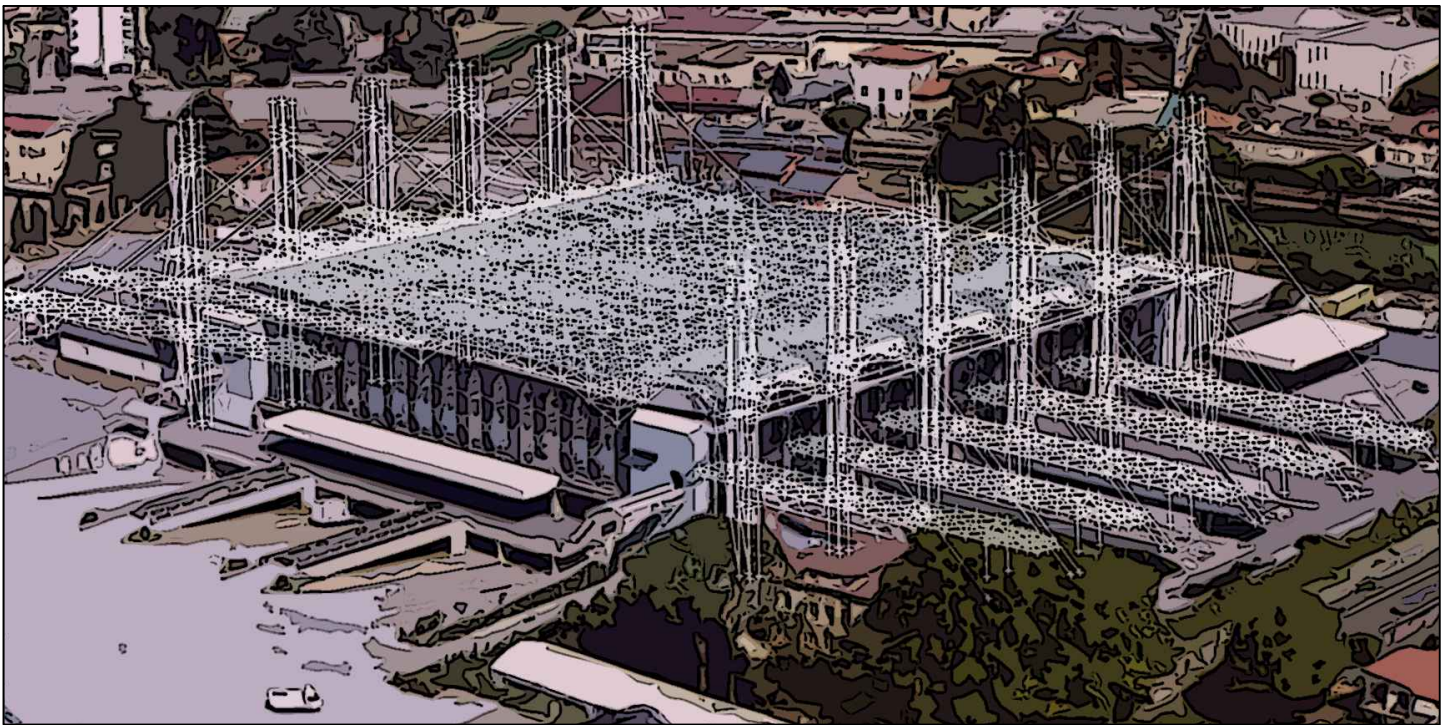


**INTERVENTO DI MANUTENZIONE STRAORDINARIA PER LA
MESSA IN SICUREZZA DELL'IMMOBILE DENOMINATO
MERCATO DEI FIORI DI PESCIA”- SOSTITUZIONE DI UNA
PARTE DEI DISCENDENTI PLUVIALI**



PROGETTO ESECUTIVO

COMPUTO METRICO ESTIMATIVO SICUREZZA

Pescia, lì 21 Novembre 2019

R.U.P.

Geom. Luciano BIANCHI

Progettazione

Num.Ord. TARIFFA	DESIGNAZIONE DEI LAVORI	DIMENSIONI				Quantità	IMPORTI	
		par.ug.	lung.	larg.	H/peso		unitario	TOTALE
	R I P O R T O							
	LAVORI A MISURA							
1 DP_2019_01 1_001	<p>Smontaggio e smaltimento di n°16 tubi pluviali in ferro i ... no all'esterno del fabbricato (esclusa piattaforma aerea).</p> <p>Smontaggio e smaltimento di n°16 tubi pluviali in ferro interni ed esterni al fabbricato a partire dal punto di passaggio nel tratto orizzontale tra acciaio INOX e ferro (TrattoA), della parte discendente tra i piloni fino al collegamento orizzontale tra i moli (Tratto B), comprensivo di materiale di consumo per il taglio.</p> <p>Successiva realizzazione e montaggio di n°20 tubi pluviali interni al fabbricato nel tratto orizzontale (Tratto A) con tubi, flange INOX AISI 304 L, diametro 200 mm, dal punto di collegamento ai pluviali INOX esisenti fino all'esterno del fabbricato.</p> <p>Come da voce</p>					1,00		
	SOMMANO a corpo					1,00	27'000,00	27'000,00
2 DP_2019_01 1_002	<p>Realizzazione e montaggio dei tubi pluviali in ferro este ... - Diametro 200 mm. Comprensivo di camion con piattaforma.</p> <p>Realizzazione e montaggio dei tubi pluviali in ferro esterni al fabbricato nel tratto verticale tra i piloni, con tubi, flange, raccordi e pezzi speciali a saldare INOX AISI 304 L - Diametro 200 mm.</p> <p>Come da voce</p>					1,00		
	SOMMANO a corpo					1,00	47'000,00	47'000,00
3 DP_2019_01 1_003	<p>Smontaggio e smaltimento dei tubi pluviali in ferro ester ... o dic oepertura ed eventuale utilizzo di piattaforma aerea.</p> <p>Smontaggio e smaltimento dei tubi pluviali in ferro esterni al fabbricato nel tratto verticale nella zona nord (lato stazione) comprensivo di manodopera e materiale di consumo per il taglio (n°10). Successiva realizzazione e montaggio dei tubi pluviali esterni al fabbricato nel tratto verticale a vista con tubi, raccordi e pezzi speciali a saldare in acciaio INOX AISI 304 L - Diam. 139 mm.</p> <p>Come da voce</p>					1,00		
	SOMMANO a corpo					1,00	17'000,00	17'000,00
	Parziale LAVORI A MISURA euro							91'000,00
	T O T A L E euro							91'000,00
	A R I P O R T A R E							91'000,00