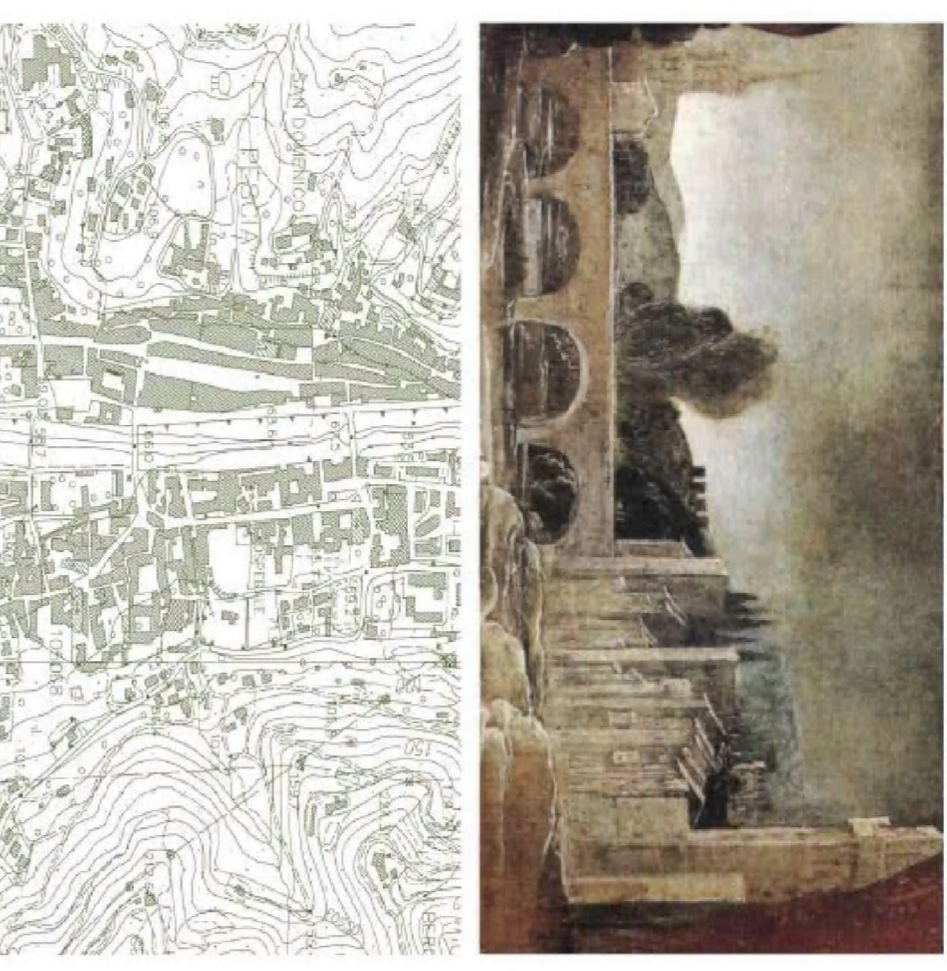


PIANO STRUTTURALE

LEGGI REGIONALE N. 1/2005 e s.m.i.

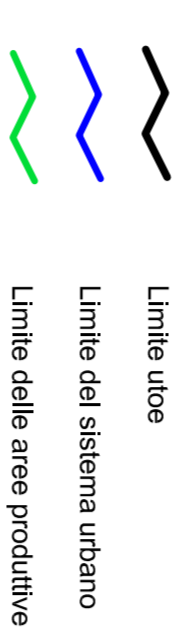


DOTT. GEROLAMO FRANCO MIGNETTI
DOTT. GIANLUCA BRICI
DOTT. TIZIANA LAURA GIANNI MARZULLI
DOTT. ANTONIO SERRINI PERSONISE
Associazione per la redazione del Piano Strutturale
P.L. 10412 - 35020 Pescia (PT)

**CARTA DELLE
ZONE A MAGGIOR
PERICOLOSITÀ
SISMICA LOCALE**

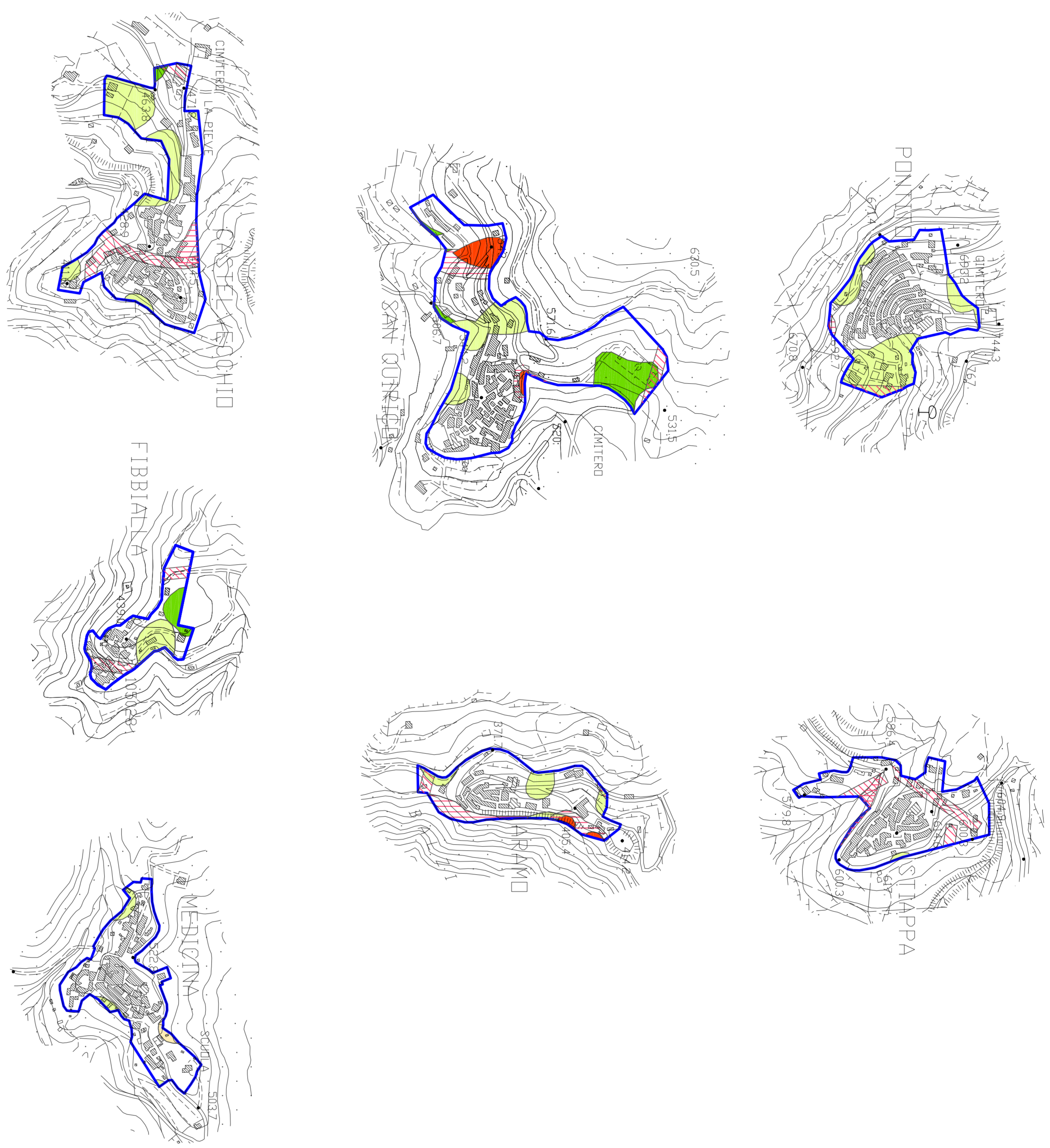
Scala 1:5000
Dicembre 2011

LEGENDA



S1 Pericolosità sismica locale bassa		<p>Arece caratterizzate dalla presenza di fessure sottili localizzate e aree dove non si registrano particolari fenomeni di instabilità e/o rotture e/o fenomeni locali di instabilità sismica</p>
S2 Pericolosità sismica locale media	 	<p>3 - Zone caratterizzate da movimenti fessure laterali 9 - Zone con presenza di depositi alluvionali grossolani e/o sabbia 10 - Zone con presenza di valli sismiche di depressione del substrato roccioso e/o coperture sabbie 11 - Aree costiere da cordoni alluvionali in zone identiche</p>
S3 Pericolosità sismica locale elevata	 	<p>2A - Zone caratterizzate da movimenti fessure orizzontali 2B - Zone potenzialmente fessurate 4 - Riperti poco adatti 8 - Zone di fondo valle in aree di movimento con il versante 12 - Zone di contatto tra blocchi con caratteristiche fisico-mecchaniche significativamente diverse 13 - Cordoni sabbiosi, fanghi, sovraccarichi e sistemi di stratificazione</p>
S4 Pericolosità sismica locale molto elevata		<p>1 - Zone caratterizzate da movimenti fessure attivi</p>

UTOE 1



UTOE 1 - 2



UTOE 2

