

UFFICIO TECNICO 30/08/02
ordine 02/0584 del 01/08/02
refer. 4647

IHMATR.10132.0VE

Consorzio del torrente del Pescaia

Richiesta aggiornamento del certificato di circolazione per la
macchina operatrice

VF 9.63 (*) - matr. 22131

(*) Tipo : 9804
Denominaz. commerciale : VF 9.63

per introduzione di un allestimento alternativo a quello previsto
dalla OL 01035 MO-PE del 24 dicembre 2001 sostituibile alla
pala caricatrice anteriore standard costituito da :

BENNA ALTO RIBALTAMENTO

marca LEONARDI BENNE
modello 1278_02/051_06B
matricola 353-07



VF VENIERI S.P.A.

48022 LUGO (RAVENNA) - ITALIA
VIA PIRATELLO, 106
TEL. 0545/904411 - FAX 0545/30389

SERVIZIO RICAMBI:
TEL. 0545/904429 - FAX 0545/24555
PARTITA I.V.A. N. 00703380394
www.vf-venieri.com



Ufficio Provinciale della Motorizzazione Civile e dei Trasporti in Concessione - RAVENNA

La sottoscritta Ditta **VENIERI S.p.A.** chiede l'aggiornamento del certificato di circolazione della macchina operatrice semovente a telaio articolato - multuso -

marca **VENIERI**
tipo **9804**
denominazione commerciale..... **VF 9.63**
telaio n° **22131**

per introduzione di un allestimento alternativo a quello base previsto dalla OL 010354 MO-PE del 24 dicembre 2001 :

BENNA ALTO RIBALTAMENTO

marca **LEONARDI BENNE**
mod. **1278_02/051_06B**
matr. **353-07**

 **VENIERI S.p.A.**
Responsabile Tecnico
(ing. Lamberto Ricci Petroni)

L. Ricci Petroni

Lugo, 09/10/2002

Allegati :

- relazione informativa;
- prospetto riassuntivo del nuovo allestimento alternativo (in due copie) ;
- fac-simile del certificato di circolazione aggiornato;
- copia del mod. 405 originario;
- certificato di origine della **BENNA ALTO RIBALTAMENTO**;
- dichiarazione **VENIERI** di predisposizione per il montaggio sulla macchina **9804 matr. 22131** dell'allestimento alternativo sopraindicato ;
- cartellini dei pesi (sugli assi e totale) del nuovo allestimento.

VENIERI S.P.A.



LUGO (RAVENNA)

MACCHINA OPERATRICE SEMOVENTE A TELAIO ARTICOLATO (*)
 - multiuso - (*)
tipo: **9804**
 ANNO
 2002

ESEMPLARE UNICO - Matric. 22131 con allestimento alternativo :

BENNA ALTO RIBALTAMENTO LEONARDI BENNE

Pag. 1 di 1

0. DATI GENERALI DEL VEICOLO ORIGINARIO

- 0.1. Denom. commerciale VF 9.63
 0.2. Tipo 9804
 0.3. Genere macchine operatrice semovente - pala caricatrice
 0.4. Costruttore VENIERI S.p.A. Lugo (RA)
 0.5. Certificato: OL 01035 MO-PE del 24 dicembre 2001

1. CARATTERISTICHE DELL'ALLESTIMENTO ALTERNATIVO

L'attrezzatura alternativa prevista per l'applicazione sulla macchina in oggetto è classificabile come :

BENNA ALTO RIBALTAMENTO
 marca: **LEONARDI BENNE** - mod. 1278_02/051/_06B - matr. 353-07

Tale attrezzatura può essere applicata solo nell'allestimento originario, togliendo la pala caricatrice anteriore e bloccando i bracci di movimentazione della pala stessa con l'apposita barra: il montaggio della **BENNA ALTO RIBALTAMENTO** è effettuabile senza alcuna modifica strutturale della macchina base, ed in particolare dei bracci di movimentazione della pala stessa, che vengono utilizzati sfruttando gli stessi attacchi originali.

Si riportano di seguito le caratteristiche significative che vengono variate a seguito dell'applicazione della **BENNA ALTO RIBALTAMENTO** mettendole a confronto con quelle originarie (vedi anche prospetto riassuntivo allegato).

	CARATTERISTICHE		
	ALLESTIMENTO BASE pala caricatrice standard		ALLESTIMENTO ALTERNATIVO benna alto ribaltamento
DIMENSIONI (mm)	STANDARD	LIMITI MAX AMMESSI	
lunghezza max	6460	7120	6420
larghezza max	2350	2800	2490
sbalzo anteriore	2540	3600	2500
altezza	3060	3060	3060
MASSE (kg)	STANDARD	LIMITI MAX AMMESSI	
asse anteriore	3750	5600	4370
asse posteriore	4800	4900	4240
totale	8550	9400	8610



VENIERI S.p.A.

 Responsabile Tecnico
 (ing. Lamberto Ricci Pattoni)

VENIERI S.P.A.



LUGO (RAVENNA)

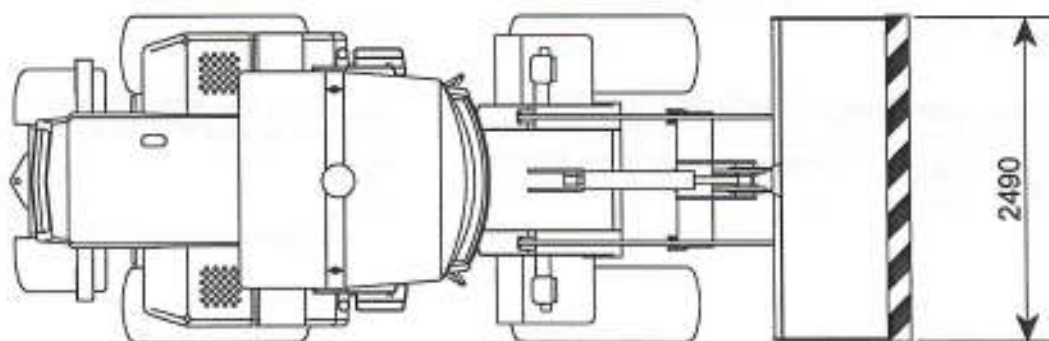
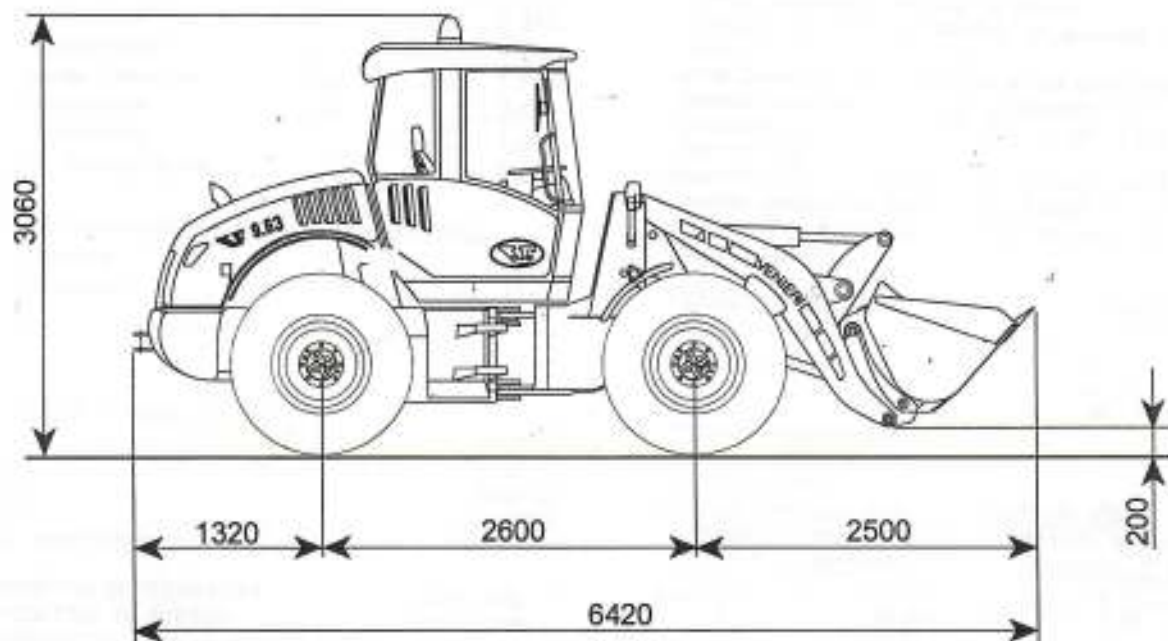
MACCHINA OPERATRICE SEMOVENTE A TELAIO ARTICOLATO (*)
- multiuso - (*)

tipo: 9804

ANNO
2002

ESEMPLARE UNICO - Matric. 22131 con allestimento alternativo :

Benna alto ribaltamento LEONARDI BENNE mod. 1278_02/051_06B matr. 353-07



VENIERI S.p.A.

Responsabile Tecnico

(ing. Lamberto Ricci Pelitoni)

L. Ricci Pelitoni

CARATTERISTICHE TECNICHE

NELL'ULTERIORE ALLESTIMENTO ALTERNATIVO CON **BENNA ALTO RIBALTAMENTO**

TIPO DELLA STRUTTURA : telaio portante snodato al centro
 POSTO DI GUIDA: centrale, chiuso con cabina
 NUMERO TOTALE DEI POSTI IN CABINA 1

DIMENSIONI (m):

*Lunghezza 6,420
 *Larghezza max 2,490
 Altezza max 3,060
 Interasse 2,600
 Altezza max 3,600
 Interasse 2,375
 Carreggiata anteriore 1,760
 Carreggiata posteriore 1,760
 *Sbalzo anteriore 2,500
 Sbalzo posteriore 1,320
 Diametro minimo di volta 9,240

*MASSE (kg) in ordine di marcia con conducente (70 kg)

Asse anteriore 4370
 Asse posteriore 4240
 Totale 8610

MASSE LIMITE AMMESSE (kg):

Totale 9400 kg
 1° asse 5600 kg
 2° asse 4900 kg
 Portata NON ATTO
 Massa rimorchiabile NON ATTO

DISPOSITIVI DI FRENATURA : vedere pag. 10

DISPOSITIVO DI STERZO : vedere pag. 11

SOSPENSIONI: rigide con assale posteriore oscillante

ASSI : N. 2 entrambi motori

RUOTE : anteriori e posteriori motrici

MOTORE

Posizione posteriore, longitudinale
 Fabbrica PERKINS
 Tipo 1932/2200
 Ciclo accensione spontanea
 Tempi 4
 Cilindri n.4 in linea
 Alasaggio 100 mm
 Corsa 127 mm
 Cilindrata totale 3990 cm³
 Potenza netta max (ECE 24-03) 70,8 kW a 2000 min⁻¹
 Coppia netta max (ECE 24-03) 396,2 Nm a 1400 min⁻¹
 Raffreddamento a liquido
 Rapporto di compressione 17,25 : 1 = 1
 Turbocompressore GARRETT
 Ventola a 7 pale, $\Phi=508\text{mm}$; rapporto trasmissione = 1 : 1

PNEUMATICI : anteriori e posteriori :

- misura: 15.5 - 25 12pr (singoli)
 carico ammesso: 3250 kg a: 50 km/h
 pressione di gonfiaggio: 250 kPa - raggio indice: 0,518 m
 cerchio: 13x25

In alternativa:

- misura: 17.5-25 12pr (singoli)
 carico ammesso: 3650 kg a: 50 km/h
 pressione di gonfiaggio: 225 kPa - raggio indice: 0,56 m
 cerchio: 13x25

- misura: 20 - 24 14pr (singoli)
 portata pneumatico: 4875 kg a: 50 km/h
 pressione di gonfiaggio: 300kPa - raggio indice: 0,66 m
 cerchio: 16Tx24

- marca: DUNLOP; misura: 455/70 R24 TLM 165 A2 154B (singoli)
 portata pneumatico: 3900 kg a: 35 km/h
 pressione di gonfiaggio: 375 kPa - crf. rot.: 3,755 m
 cerchio: 13x24

- marca: MICHELIN ; misura: 555/70 R24 XHF L3F*TL (singoli)
 portata pneumatico: 4400 kg a: 40 km/h
 pressione di gonfiaggio: 300 kPa - crf. rot.: 4,127 m
 cerchio: 16Tx24

TRASMISSIONE: idrostatica (vedere pag. 9)

Rapporti idrostatici:
 I 1 : 2,0777
 II 1 : 1,3555
 III 1 : 1,1888
 IV 1 : 0,4686

Rapporto riduttore/ripartitore 1 : 1,78

Rapporto differenziali 1 : 3,444

Rapporto riduttori finali alle ruote 1 : 5,000

Velocità calcolata a 2000 min⁻¹(CUNA NC 003-04) (km/h)

marcia	rapporti totali di AV/RM	rapporti totali di trasmissione (*) (1)	Velocità calcolata con pneumatici: 17,5 - 25
I	1	80,448	6,18
II	1	52,454	9,48
III	1	47,324	10,52
IV	1	18,576	26,79

(1) Compreso scemmo: convenzionale (CUNA) 5 %

Velocità massima calcolata (CUNA) 26,79 km/h

Velocità massima effettiva 30,00 km/h

DISPOSITIVO SILENZIATORE vedere pag.12

DISPOSITIVI DI ILLUMINAZIONE E SEGNALAZIONE

VISIVA NONCHE' ACUSTICA vedere pag. 13

SERBATOIO CARBURANTE capacità totale 120 l

IMPIANTO ELETTRICO (12 V)

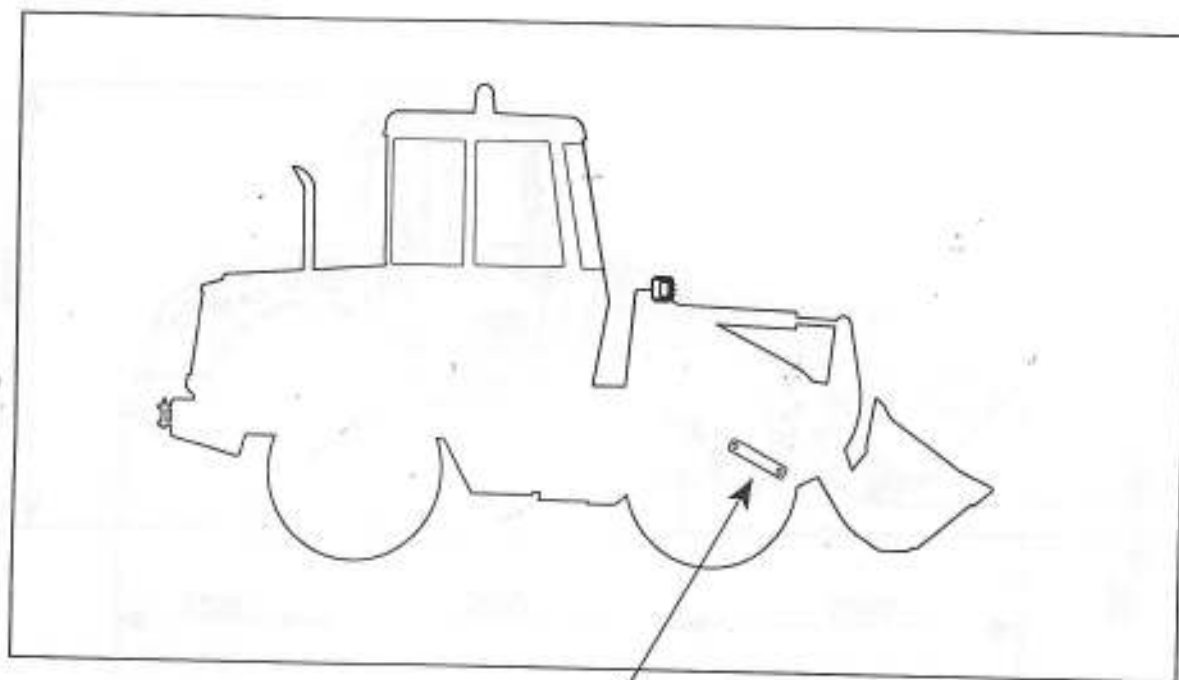
Batterie n° 1 x 12 V - 342 kC appure 360 kC

Alternatore 12 V

CARATTERISTICHE D'IMPIEGO (caricamento - scavo)

Capacità pala	[m ³]	1,30
Altezza massima di caricamento	[m]	2,55
Autonomia di lavoro	[h]	8

DISPOSITIVI DI SICUREZZA PER ALLESTIMENTO ALTERNATIVO
con BENNA ALTO RIBALTAMENTO "LEONARDI BENNE"



* ASTA DI BLOCCAGGIO 60 x 15

 **VENIERI** SpA.
Responsabile Tecnico
(ing. Lamberto Ricci Pettoni)

L. Ricci Pettoni

VENIERI S.P.A.



LUGO (RAVENNA)

MACCHINA OPERATRICE SEMOVENTE A TELAIO ARTICOLATO (*)

- multiuso - (*)

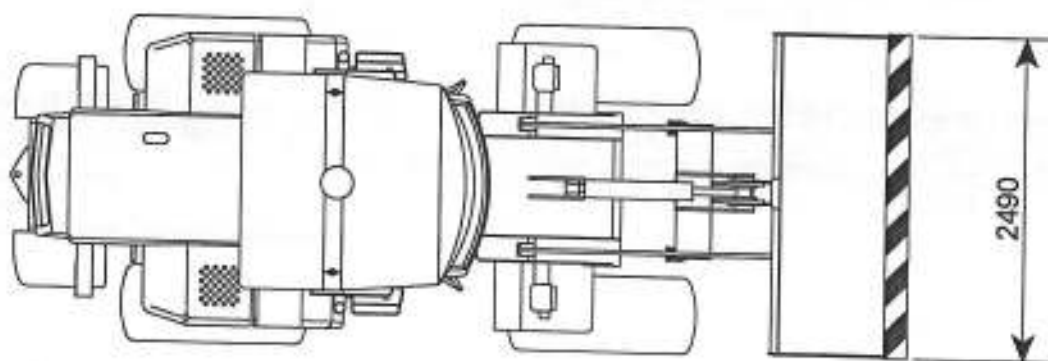
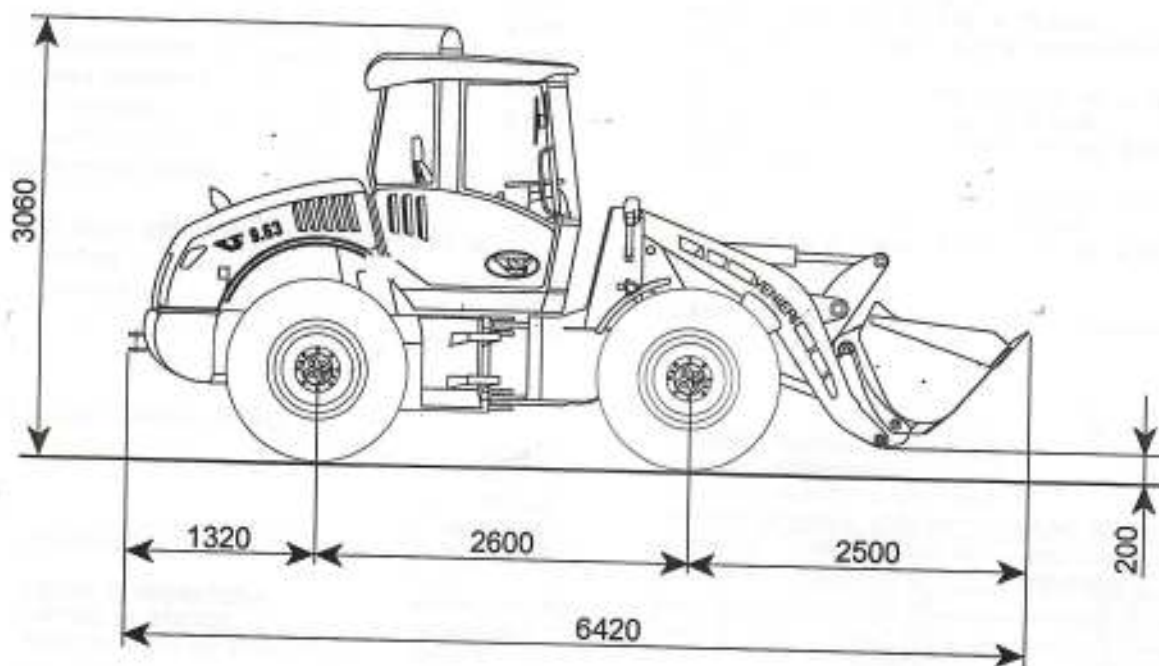
tipo: 9804

ANNO

2002

ESEMPLARE UNICO - Matric. 22131 con allestimento alternativo :

Benna alto ribaltamento LEONARDI BENNE mod. 1278_02/051_06B matr. 353-07



VENIERI S.p.A.

Responsabile Tecnico

(ing. Lamberto Ricci Petroni)

L. Ricci Petroni

CARATTERISTICHE TECNICHE

NELL'ULTERIORE ALLESTIMENTO ALTERNATIVO CON **BENNA ALTO RIBALTAMENTO**

TIPO DELLA STRUTTURA: telaio portante snodato al centro
 POSTO DI GUIDA: centrale, chiuso con cabina
 NUMERO TOTALE DEI POSTI IN CABINA 1

DIMENSIONI (m):

*Lunghezza	6,420
*Larghezza max	2,490
Altezza max	3,060
Interasse	2,600
Altezza max	3,600
Interasse	2,375
Carreggiata anteriore	1,760
Carreggiata posteriore	1,760
*Sbalzo anteriore	2,500
Sbalzo posteriore	1,320
Diametro minimo di volta	9,240

*MASSE (kg) in ordine di marcia con conducente (70 kg)

Asse anteriore	4370
Asse posteriore	4240
Totale	8610

MASSE LIMITE AMMESSE [kg]:

Totale	9400 kg
1° asse	5600 kg
2° asse	4900 kg
Portata	NON ATTO
Massa rimorchiabile	NON ATTO

DISPOSITIVI DI FRENATURA: vedere pag. 10
 DISPOSITIVO DI STERZO: vedere pag. 11
 SCHEMATICI: rigide con assale posteriore oscillante
 ASSI: N. 2 entrambi motori
 RUOTE: anteriori e posteriori motrici

MOTORE

Posizione	posteriore, longitudinale
Fabbrica	PERKINS
Tip.	1932/2200
Ciclo	accensione spontanea
Tempi	4
Cilindrata	n.4 in linea
Alaggio	100 mm
Corse	127 mm
Cilindrata totale	3990 cm ³
Potenza netta max (ECE 24-03) 70,8 kW a 2000 min ⁻¹	
Coppia netta max (ECE 24-03) 396,2 Nm a 1400 min ⁻¹	
Raffreddamento	a liquido
Rapporto di compressione	17,25 : 1 = 1
Turbocompressore	GARRETT
Ventola a 7 pale, Φ=508mm; rapporto trasmissione = 1 : 1	

PNEUMATICI: anteriori e posteriori:

- misura: 15.5 - 25 12pr (singoli)
 carico ammesso: 3250 kg a: 50 km/h
 pressione di gonfiaggio: 250 kPa - raggio indice: 0,618 m
 cerchio: 13x25

In alternativa:

- misura: 17.5-25 12pr (singoli)
 carico ammesso: 3650 kg a: 50 km/h
 pressione di gonfiaggio: 225 kPa - raggio indice: 0,66 m
 cerchio: 13x25
 - misura: 20 - 24 14pr (singoli)
 portata pneumatico: 4875 kg a: 50 km/h
 pressione di gonfiaggio: 300kPa - raggio indice: 0,66 m
 cerchio: 16Tx24
 - marca: DUNLOP; misura: 455/70 R24 TLM 185 A2 154B (singoli)
 portata pneumatico: 3900 kg a: 35 km/h
 pressione di gonfiaggio: 375 kPa - crf. rot.: 3,755 m
 cerchio: 13x24
 - marca: MICHELIN; misura: 555/70 R24 XHF L3F*TL (singoli)
 portata pneumatico: 4400 kg a: 40 km/h
 pressione di gonfiaggio: 300 kPa - crf. rot.: 4,127 m
 cerchio: 16Tx24

TRASMISSIONE: idrostatica (vedere pag. 9)

Rapporti idrostatici	I	1 : 2,0777
	II	1 : 1,3555
	III	1 : 1,1888
	IV	1 : 0,4688
Rapporto riduttore/paratore		1 : 1,78
Rapporto differenziale		1 : 3,444
Rapporto riduttori finali alle ruote		1 : 6,000

Velocità calcolata a 2000 min⁻¹(CUNA NC 003-04) (km/h)

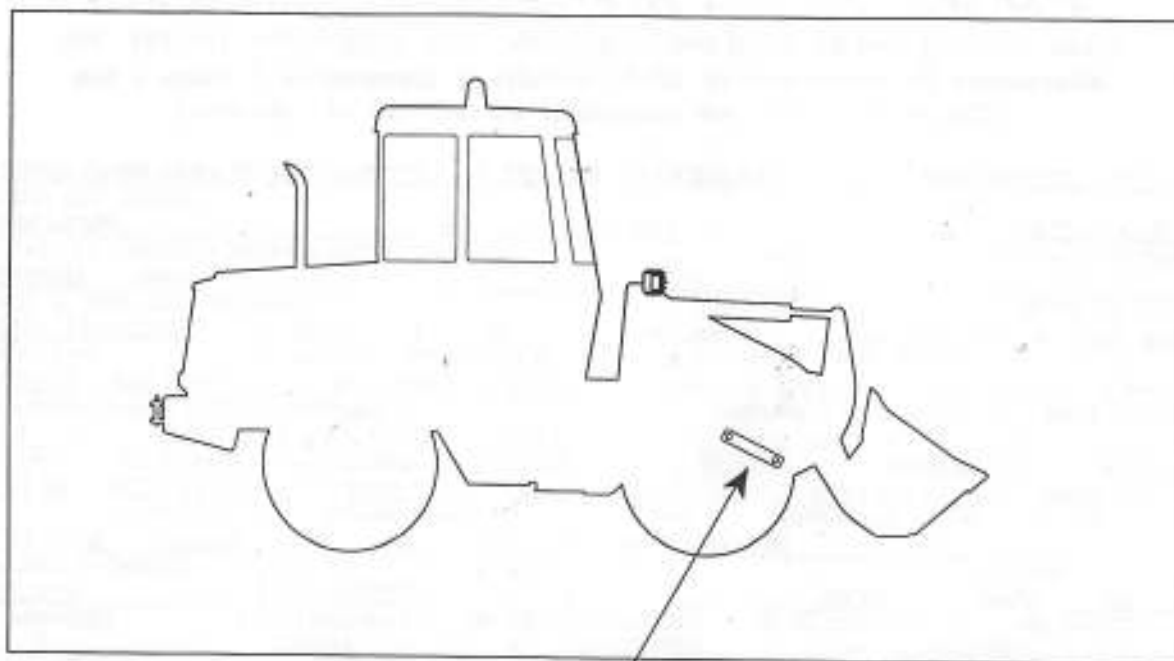
marcia	rapporti totali di trasmissione (*) (1)	Velocità calcolata con pneumatici: 17.5 - 25
I	1 : 80,448	6,18
II	1 : 52,484	9,48
III	1 : 47,324	10,52
IV	1 : 18,575	26,79

(1) Compreso scorcimento convenzionale (CUNA) ... 5 %
 Velocità massima calcolata (CUNA) 26,79 km/h
 Velocità massima effettiva 30,00 km/h
DISPOSITIVO SILENZIATORE vedere pag. 12
DISPOSITIVI DI ILLUMINAZIONE E SEGNALAZIONE
VISIVA NONCHE' ACUSTICA vedere pag. 13
SERBATOIO CARBURANTE capacità totale 120 l
IMPIANTO ELETTRICO (12 V)
 Batterie n° 1 x 12 V - 342 kC oppure 360 kC
 Alternatore 12 V

CARATTERISTICHE D'IMPIEGO (carramento - scavo)

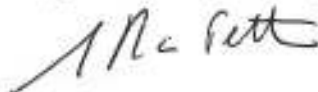
Capacità pala	[m ³]	1,30
Altezza massima di carramento	[m]	2,65
Autonomia di lavoro	[h]	8

DISPOSITIVI DI SICUREZZA PER ALLESTIMENTO ALTERNATIVO
con BENNA ALTO RIBALTAMENTO "LEONARDI BENNE "



* ASTA DI BLOCCAGGIO 60 x 15

 **VENIERI** S.p.A.
Responsabile Tecnico
(ing. *Lamberto Ricci Petroni*)





MINISTERO DELLE INFRASTRUTTURE E DEI TRASPORTI
Dipartimento dei Trasporti Terrestri
Centro Prova Autoveicoli di Pescara

I A U A F G H I M S R

FAC-SIMILE DELLA CARTA DI CIRCOLAZIONE
per veicoli omologati con omologazione limitata per piccole serie
per i quali è autorizzato il rilascio della dichiarazione di conformità
(Articolo 114 del Decreto Legislativo del 30.04.1992, n. 285)

MACCHINA OPERATRICE SEMOVENTE A TELAIO ARTICOLATO - PALA CARICATRICE (+)

CATEGORIA DEL VEICOLO		del		24/12/2001		NAZIONALE	
OL 01035 MOPE				ANNO 1° IMMATR.		COSTRUZIONE	
OMOLOGAZIONE LIMITATA PICCOLE SERIE							
VF VENERI 9804							
FABBRICA E TIPO DEL VEICOLO						N° DI TELAIO	
PERKINS 1932/2200		G 4 4		3990 cm ³		70,8 (ECE) kW a 2000 giri/min	
MOTORE TIPO		COMBUST. TEMPI N°CIL		CILINDRATA TOT.		POTENZA MAX	
BASTELLI 840 A 951		87 dB(A) a 2354±50 giri/min		6,460 (+) m		2,350 (+) m 2,540 (+) m	
SILENZIATORE: MARCA E TIPO		CONTROLLO		LUNGHEZZA		LARGHEZZA SBALZO ANT	
1,320 m 3,060 m		CABINATA		2,600 m		/ m / m 2	
SBALZO POST. ALTEZZA		CARROZZERIA		INTERASSE 1		INTERASSE 2 INTERASSE 3 N° ASSI	
8550 (+) kg NON ATTO kg		8550 (+) kg NON ATTO kg		3750 (+) kg		4800 (-) kg	
TARA PORTATA		MASSA COMPLESS.		MASSA RIM.		MASSA MAX 1°ASSE 2° ASSE	
17,5 - 25 12pr (singoli)		(-)		17,5 - 25 12pr (singoli)		(-) /	
PNEUMATICI O CINGOLI - 1° ASSE		2° ASSE		3° ASSE			
IDRAULICO		MECCANICO		8 h		26,79 km/h 32 km/h	
FRENI SERVIZIO		STAZIONAMENTO		AUTONOMIA LAVORO		VELOC. CALCOLATA VEL. EFFET.	
/ /		LUNGH. / m		LARGHEZZA / m		ALTEZZA / m	
ORGANI DI TRAIANO		DIMENSIONI CON ATTREZZI					
Z - M - F - S							
IMPIEGHI							
ZC - MH - FM - PS							
ATTREZZATURE							

ANNOTAZIONI :

- (+) da 1,3 m³. Possono aversi dimensioni e masse diverse in relazione alle attrezzature montate come da allegato tecnico che costituisce parte integrante del certificato di circolazione.
- (-) Pneumatici alternativi 1° e 2° asse: 15,5-25 12pr (s); 20-24 14pr (s); DUNLOP 455/70 R24 TLM 165 A2 154B (s); MICHELIN 355/70 R24 XHF L3F*TL (s).

EMISSIONI INQUINANTI: conforme direttiva 97/68/CE.

MASSE LIMITE AMMESSE: 1°asse 5600 kg; 2°asse 4900 kg; totale 9400 kg

PRESCRIZIONI PER LA CIRCOLAZIONE SU STRADA

- A - Può circolare solo a vuoto.
- F - I comandi idraulici del sistema di lavoro devono essere bloccati.
- G - Attrezzi e bracci bloccati.
- H - Tagliente o denti protetti e segnalati.
- I - Ingombri degli attrezzi segnalati sui tre lati con strisce bianche e rosse retroriflettenti.
- M - Proiettori da lavoro occultati con idonee maschere o non in funzione.
- S - Obbligo di dispositivo a luce lampeggiante di tipo approvato in funzione anche quando non è obbligatorio l'uso dei dispositivi di illuminazione.
- R - Circolazione ammessa con scorta di personale dell'impresa quando lo sbalzo anteriore eccede 2,720 m.
 - Obbligo di pannelli approvati per la segnalazione di veicolo eccezionale, quando la larghezza eccede 2,550 m.
 - La circolazione con lama sgombraneve angolabile e a vomere soggiace all'autorizzazione ed alle prescrizioni di cui all'art. 104, comma 8, del D.Lgs. 30/04/92, n. 285, quando la larghezza massima eccede 2,550 m.

ULTERIORE ALLESTIMENTO ALTERNATIVO:

- BENNA ALTO RIBALTIMENTO

caratteristiche variate:

lunghezza	6,42 m
larghezza	2,49 m
sbalzo anteriore	2,50 m
tara - massa complessiva	8,61 kg

VF VENIERI S.P.A. (*)



LUGO (RAVENNA) ITALIA (*)

MACCHINA OPERATRICE SEMOVENTE A TELAIO ARTICOLATO (*)
- multiuso - (*)tipo : **9804**

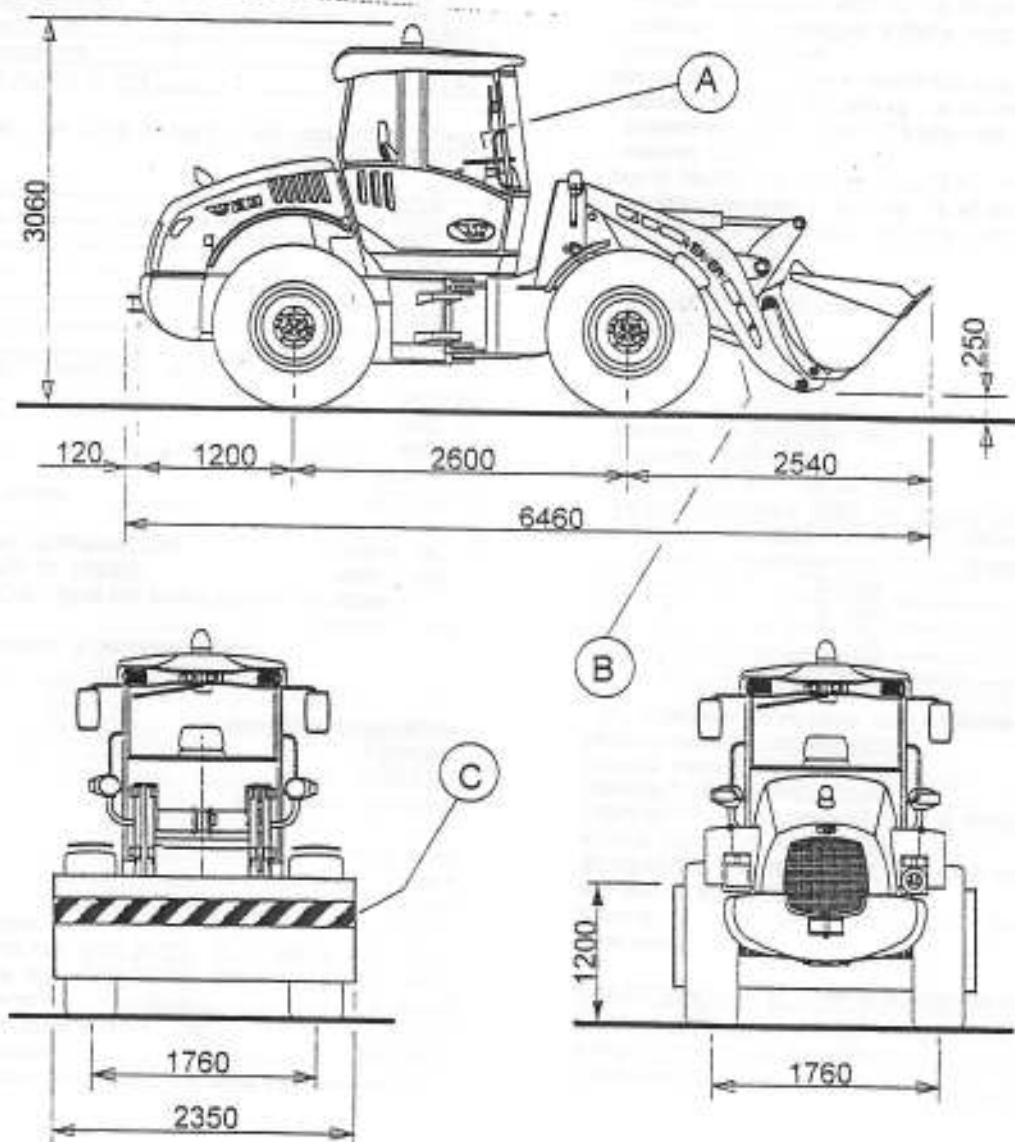
ANNO

2001



Omologata dal Ministero delle Infrastrutture e dei Trasporti - Centro Prova Autoveicoli di Pescara
 Certificato n° OL 01035 MCPE in data 24/12/01
 È autorizzato il rilascio della Dichiarazione di Conformità
 (art. 114 del D.L.vo 30/04/92, n. 285)
 Limite massimo di produzione n° 200 unità per anno
 (allegato X del D.M. 568/96 come modificato dal Decreto Dirigenziale prot. 1582/DC)

ALLESTIMENTO BASE: pala caricatrice standard



ALLESTIMENTI ALTERNATIVI: vedere pagg. 3 + 8

DATI DI IDENTIFICAZIONE: vedere pag. 16

DISPOSITIVI DI SICUREZZA PER LA MARCIA SU STRADA

- A - Interruttore di blocco comandi idraulici attrezzature anteriori.
- B - Tirante di blocco bracci di sollevamento e rotazione attrezzature, lunghezza 370 mm.
- C - Cuffia di protezione denti o tagliente pala munita anteriormente di strisce bianche e rosse retroriflettenti.

PRESCRIZIONI PER LA MARCIA SU STRADA

- Può circolare solo a vuoto
- I comandi del sistema di lavoro devono essere bloccati
- Attrezzi e bracci bloccati
- Tagliente o denti protetti e segnalati
- Ingombri degli attrezzi segnalati sui tre lati con strisce bianche e rosse retroriflettenti
- Proiettori da lavoro occultati con idonee maschere
- Obbligo di dispositivo a luce lampeggiante di tipo approvato in funzione anche quando non è obbligatorio l'uso dei dispositivi di illuminazione.

(*) Caratteristica essenziale la cui modifica comporta una nuova omologazione

CARATTERISTICHE TECNICHE

TIPO DELLA STRUTTURA: telaio portante snodato al centro
 POSTO DI GUIDA: centrale, chiuso con cabina
 NUMERO TOTALE DEI POSTI IN CABINA: 1

DIMENSIONI (m):

- Lunghezza max	6,460
* - Larghezza max	2,350
- Altezza max	3,060
* - Interasse	2,600
- Carreggiata anteriore	1,760
- Carreggiata posteriore	1,760
* - Sbalzo anteriore	2,540
* - Sbalzo posteriore	1,320
- Diametro minimo di volta	9,240

* MASSE [kg] (in ordine di marcia con conducente 70 kg)

Totale	zavorra posteriore supplementare (+)	
	con	senza
	8550	8350
1° asse	3750	3780
2° asse	4800	4570

* MASSE LIMITE AMMESSE [kg]:

Totale	9400 kg
1° asse	5600 kg
2° asse	4900 kg
Portata	NON ATTO
Massa rimorchiabile	NON ATTO

* DISPOSITIVI DI FRENATURA : vedere pag. 10

DISPOSITIVO DI STERZO : vedere pag. 11

SOSPENSIONI: rigide con assale posteriore oscillante

* ASSI : N. 2 entrambi motori

RUOTE: anteriori e posteriori motrici

MOTORE

Posizione	posteriore, longitudinale
Fabbrica	PERKINS
Tipo	1932/2200
* Ciclo	accensione spontanea
Tempi	4
* Cilindri	n.4 in linea
Aliesaggio	100 mm
Corsa	127 mm
* Cilindrata totale	3990 cm ³
* Potenza netta max (ECE 24-03)	70,8 kW a 2000 min ⁻¹
Coppia netta max (ECE 24-03)	396,2 Nm a 1400 min ⁻¹
Raffreddamento	a liquido
Rapporto di compressione	17,25 : 1 = 1
Turbocompressore	GARRETT
Ventola a 7 pale, $\Phi=508$ mm	rapporto trasmissione = 1 : 1

PNEUMATICI : anteriori e posteriori :

- misura: 15.5 - 25 12pr (singoli)
 carico ammesso: 3250 kg a: 50 km/h
 pressione di gonfiaggio: 250 kPa - raggio indice: 0,618 m
 cerchio: 13x25

In alternativa:

- misura: 17.5-25 12pr (singoli)
 carico ammesso: 3650 kg a: 50 km/h
 pressione di gonfiaggio: 225 kPa - raggio indice: 0,66 m
 cerchio: 13x25

- misura: 20 - 24 14pr (singoli)
 portata pneumatico: 4875 kg a: 50 km/h
 pressione di gonfiaggio: 300kPa - raggio indice: 0,66 m
 cerchio: 16Tx24

- marca: DUNLOP; misura: 455/70 R24 TLM 165 A2 154B (singoli)
 portata pneumatico: 3900 kg a: 35 km/h
 pressione di gonfiaggio: 375 kPa - crf. rot.: 3,755 m
 cerchio: 13x24

- marca: MICHELIN; misura: 555/70 R24 XHF L3F*TL (singoli)
 portata pneumatico: 4400 kg a: 40 km/h
 pressione di gonfiaggio: 300 kPa - crf. rot.: 4,127 m
 cerchio: 16Tx24

TRASMISSIONE: idrostatica (vedere pag. 9)

Rapporti idrostatici	I	1 : 2,0777
	II	1 : 1,3555
	III	1 : 1,1888
	IV	1 : 0,4688

Rapporto riduttore/ripartitore 1 : 1,78

Rapporto differenziali 1 : 3,444

Rapporto riduttori finali alle ruote 1 : 6,000

Velocità calcolata a 2000 min⁻¹(CUNA NC 003-04) (km/h)

marcia	rapporti totali di trasmissione (*) (1)	Velocità calcolata con pneumatici: 17,5 - 25
I	1 : 80,448	6,18
II	1 : 52,484	9,48
III	1 : 47,324	10,52
IV	1 : 18,576	26,79

(1) Compreso scorcimento convenzionale (CUNA) ... 5%

Velocità massima calcolata (CUNA) 26,79 km/h

Velocità massima effettiva 30,00 km/h

DISPOSITIVO SILENZIATORE vedere pag. 12

DISPOSITIVI DI ILLUMINAZIONE E SEGNALAZIONE

VISIVA NONCHE' ACUSTICA vedere pag. 13

SERBATOIO CARBURANTE : capacità totale 120 l

IMPIANTO ELETTRICO (12 V)

Batterie n° 1 x 12 V - 342 kC oppure 360 kC

Alternatore 12 V

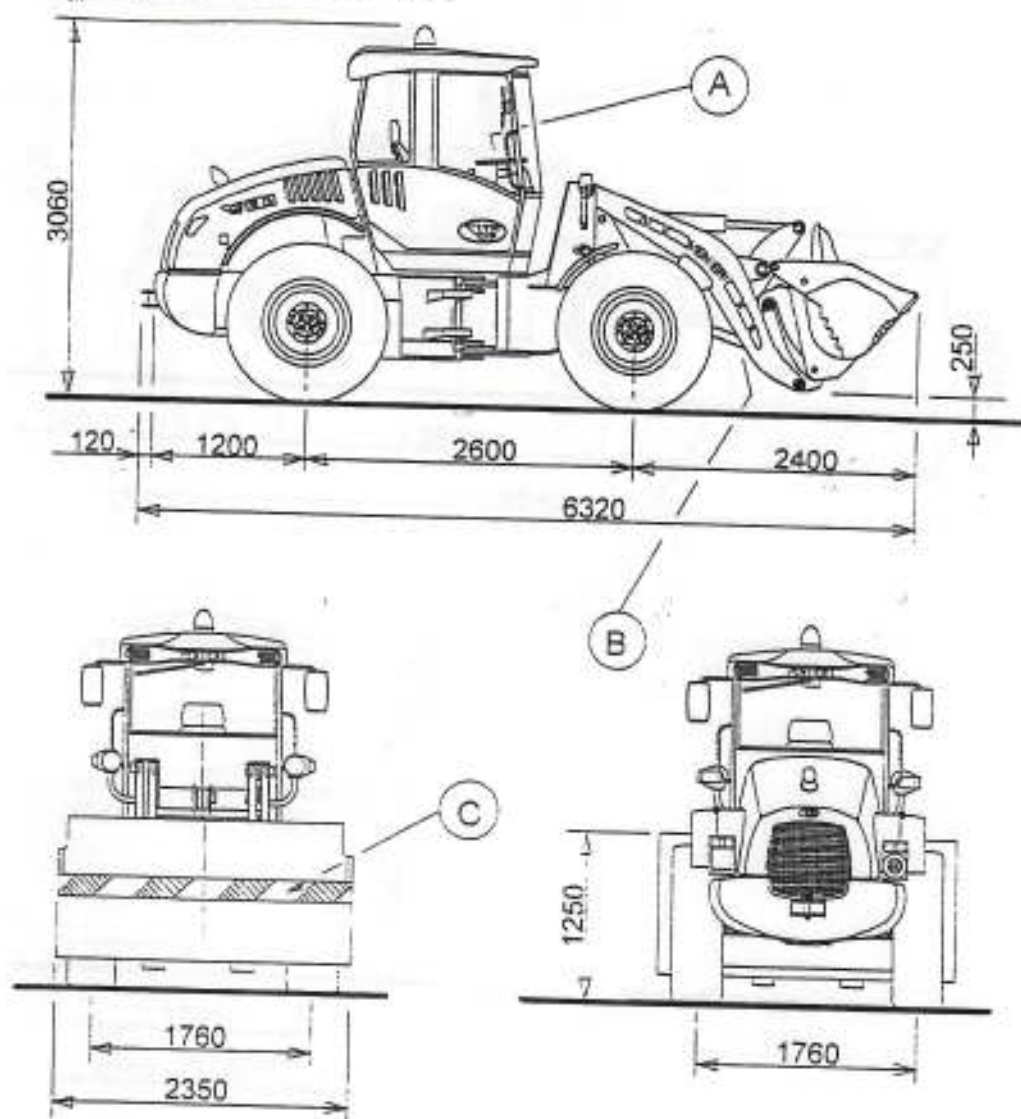
CARATTERISTICHE D'IMPIEGO (caricamento - scavo)

Capacità pala	[m ³]	1,30
Altezza massima di caricamento	[m]	2,65
Autonomia di lavoro	[h]	8

(+) La zavorra è costituita da n.2 elementi sagomati posti sul semitelai posteriore dietro il 2° asse

(*) Caratteristica essenziale la cui modifica comporta una nuova omologazione

ALLESTIMENTO ALTERNATIVO
(pala caricatrice 4x1)



Differisce dall'allestimento base per:

- **DIMENSIONI:**

- Sbalzo anteriore 2.400 m
Lunghezza massima 6.320 m

- **MASSE (kg)** (in ordine di marcia con conducente 70 kg):

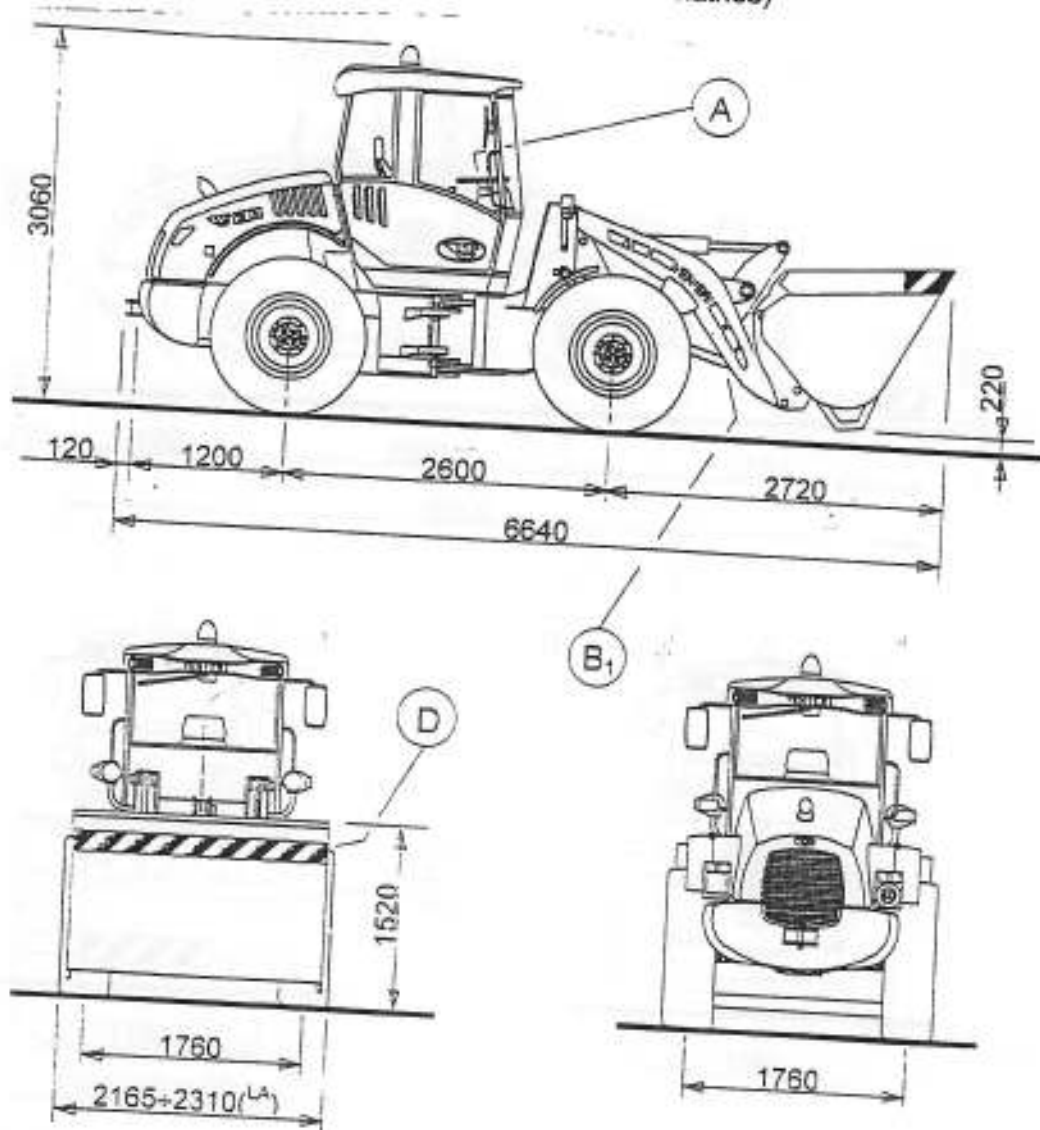
	zavorra posteriore supplementare(+)	
Totale	con	8680
	senza	8480
1° asse	con	3990
	senza	4020
2° asse	con	4690
	senza	4460

DISPOSITIVI DI SICUREZZA PER LA MARCIA SU STRADA
A - B - C : vedere pag.1

PRESCRIZIONI PER LA MARCIA SU STRADA: vedere pag.1

(+) vedere pag.2

ALLESTIMENTO ALTERNATIVO
(pala caricatrice miscelatrice)



Differisce dall'allestimento base per:

- DIMENSIONI:

Sbalzo anteriore	2,720 m
Lunghezza massima	6,640 m
Larghezza massima	(^{LA}) 2,165 + 2,310 m

(^{LA}) con pneumatici	15.5-25	2,165 m
"	17.5-25	2,220 m
"	20-24	2,305 m
"	455/70 R 24	2,265 m
"	555/70 R 24	2,310 m

- MASSE [kg] (in ordine di marcia con conducente 70 kg):

Totale	zavorra posteriore supplementare(+)	
	con	senza
1° asse	con	8850
	senza	4710
2° asse	con	4740
	senza	4340
		4110

DISPOSITIVI DI SICUREZZA PER LA MARCIA SU STRADA

A - vedere pag. 1

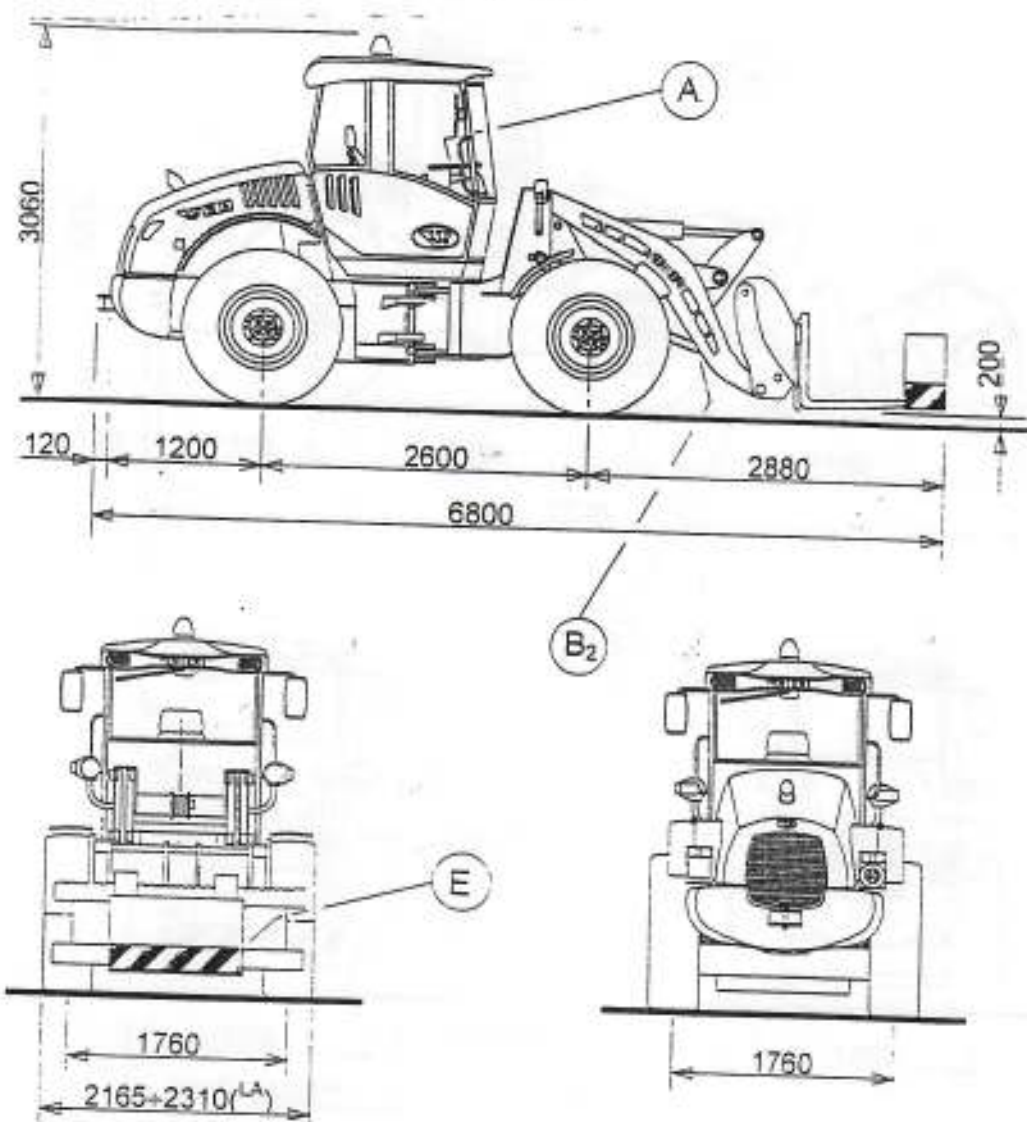
B₁ - Tirante di blocco bracci di sollevamento e rotazione attrezzature, lunghezza 430mm.

D - Cuffia di protezione taglierne pala munita anteriormente e lateralmente di strisce bianche e rosse retroriflettenti.

PRESCRIZIONI PER LA MARCIA SU STRADA: vedere pag. 1

(+) vedere pag. 2

ALLESTIMENTO ALTERNATIVO
(forche)



Differisce dall'allestimento base per:

- DIMENSIONI:

Sbalzo anteriore	2,880 m
Lunghezza massima	6,800 m
Larghezza massima	(L) 2,165 + 2,310 m

(L) con pneumatici	15.5-25	2,165 m
"	17.5-25	2,220 m
"	20 - 24	2,305 m
"	455/70 R 24 ...	2,265 m
"	555/70 R 24 ...	2,310 m

- **MASSE** [kg] (in ordine di marcia con conducente 70 kg):

Totale	zavorra posteriore supplementare(+)	
	con	senza
1° asse	con	8330
	senza	8130
2° asse	con	3440
	senza	3470
	con	4890
	senza	4660

DISPOSITIVI DI SICUREZZA PER LA MARCIA SU STRADA

A : vedere pag.1

B₂ : tirante di blocco bracci di sollevamento e rotazione attrezzature, lunghezza 410mm

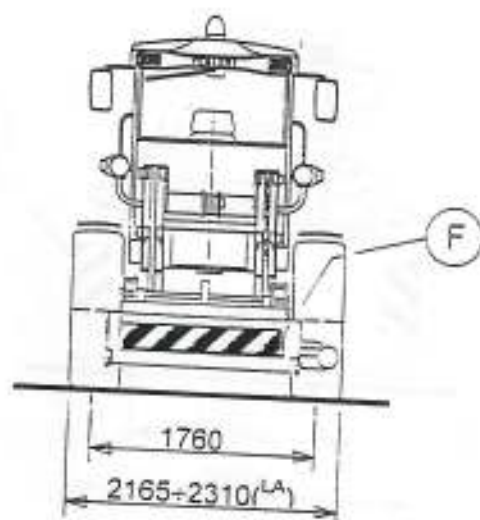
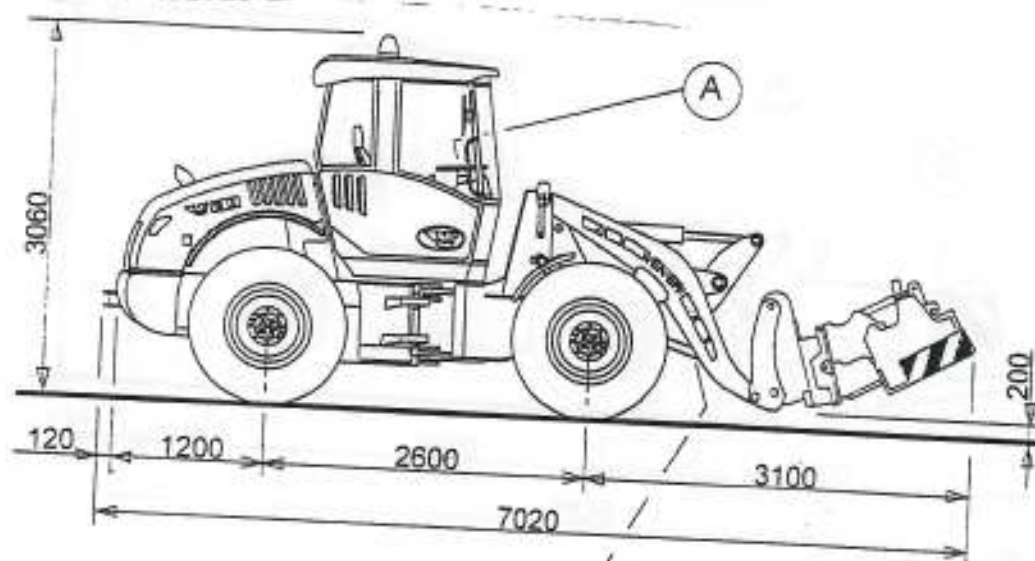
E : Cuffia di protezione denti forche munita anteriormente e lateralmente, di strisce bianche e rosse retroriflettenti.

PRESCRIZIONI AGGIUNTIVE PER LA MARCIA SU STRADA: vedere pag.1

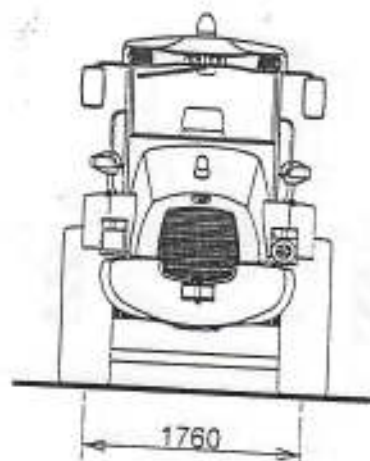
- Circolazione ammessa con scorta di personale dell'impresa quando lo sbalzo anteriore eccede 2,720 m

(+) vedere pag.2

ALLESTIMENTO ALTERNATIVO
(scarificatore)



B₃



Differisce dall'allestimento base per:

- DIMENSIONI:

Sbalzo anteriore	3,100 m
Lunghezza massima	7,020 m
Larghezza massima	(^{LA}) 2,165 + 2,310 m

(^{LA}) con pneumatici	15.5 - 25	: 2,165 m
•	17.5 - 25	: 2,220 m
•	20 - 24	: 2,305 m
•	455/70 R 24 ...	: 2,265 m
•	555/70 R 24 ...	: 2,310 m

- MASSE [kg] (in ordine di marcia con conducente 70 kg):

	zavorra posteriore supplementare(+)	
Totale	con	9380
1° asse	senza	9180
	con	5570
2° asse	senza	5600
	con	3810
	senza	3580

DISPOSITIVI DI SICUREZZA PER LA MARCIA SU STRADA

A : vedere pag.1

B₃ : tirante di blocco bracci di sollevamento e rotazione attrezzature, lunghezza 680mm

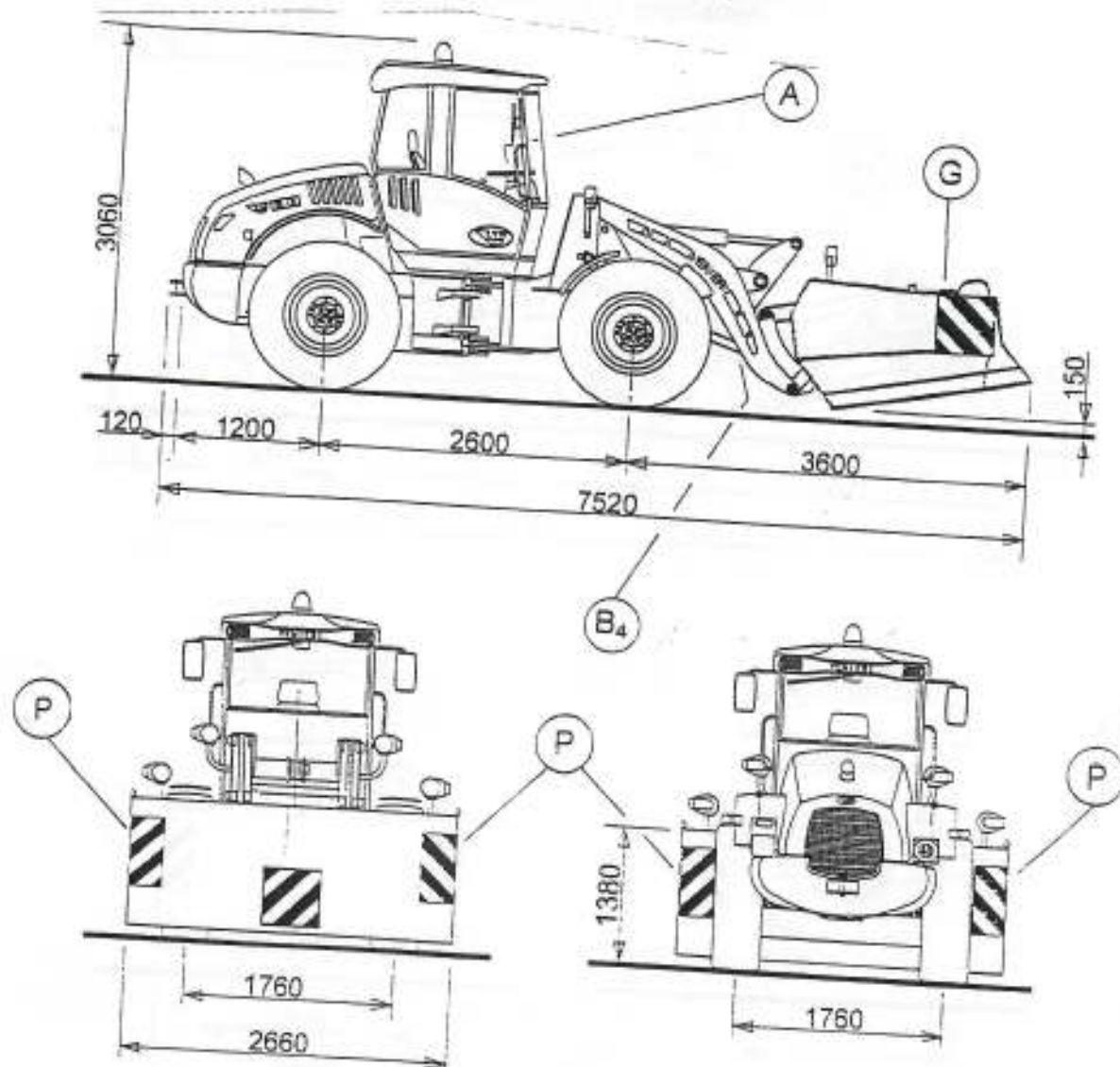
F : Cuffia di protezione slitta scarificatore munita, anteriormente, di strisce bianche e rosse retroriflettenti.

PRESCRIZIONI AGGIUNTIVE PER LA MARCIA SU STRADA: vedere pag.1

- Circolazione ammessa con scorta di personale dell'impresa quando lo sbalzo anteriore eccede 2,720 m

(+) vedere pag.2

ALLESTIMENTO ALTERNATIVO
(lama sgombraneve a vomere)



Differenze dall'allestimento base per:

- DIMENSIONI:

Sbalzo anteriore	3.600 m
Lunghezza massima	7.520 m
Larghezza massima	2.660 m

- MASSE [kg] (in ordine di marcia con conducente 70 kg):

	zavorra posteriore supplementare(+)	
Totale	con	9030
1° asse	senza	8830
2° asse	con	4990
	senza	5020
	senza	4040
	senza	3810

DISPOSITIVI DI ILLUMINAZIONE E SEGNALEZIONE VISIVA: vedere pag.14

DISPOSITIVI DI SICUREZZA PER LA MARCIA SU STRADA:

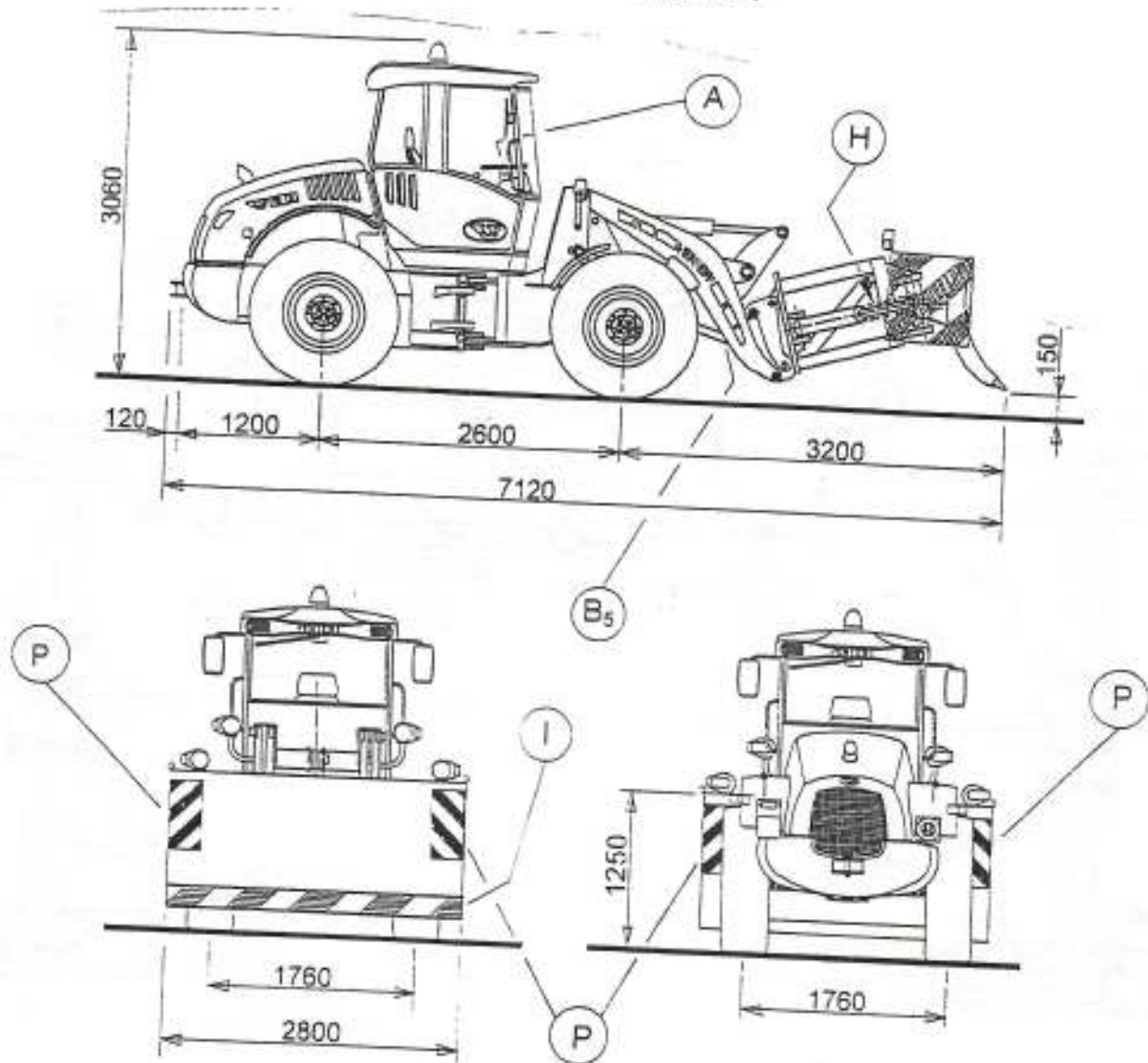
- A : vedere pag.1
- B₄ - Tirante di blocco bracci di sollevamento e rotazione attrezzature, lunghezza 910mm.
- G - Funi di bloccaggio lame (n.2) lunghezza 750 mm.
- P - Pannelli di segnalazione eccedenza in larghezza (DM 30/01/1985).

PRESCRIZIONI AGGIUNTIVE PER LA MARCIA SU STRADA: vedere pag.1

- Circolazione ammessa con scorta di personale dell'impresa quando lo sbalzo anteriore eccede 2,720 m.
- Obbligo di pannelli approvati per la segnalazione di veicoli eccezionali quando la larghezza massima eccede 2,550 m.
- La circolazione, con lama sgombraneve a vomere, soggiace all'autorizzazione ed alle prescrizioni di cui all'art.104, comma B, del D.L. gs. 30/04/92, n. 285.

(+) vedere pag.2

ALLESTIMENTO ALTERNATIVO
(lama sgombraneve angolare)



Differisce dall'allestimento base per:

- DIMENSIONI:	
Sbalzo anteriore	1.200 m
Lunghezza massima	7.120 m
Larghezza massima	2.800 m
- MASSE [kg] (in ordine di marcia con conducente 70 kg):	

	zavorra posteriore supplementare(+)	
Totale	con	8850
	senza	8650
1° asse	con	4700
	senza	4730
2° asse	con	4150
	senza	3920

DISPOSITIVI DI ILLUMINAZIONE E SEGNALAZIONE VISIVA: vedere pag.15

DISPOSITIVI DI SICUREZZA PER LA MARCIA SU STRADA

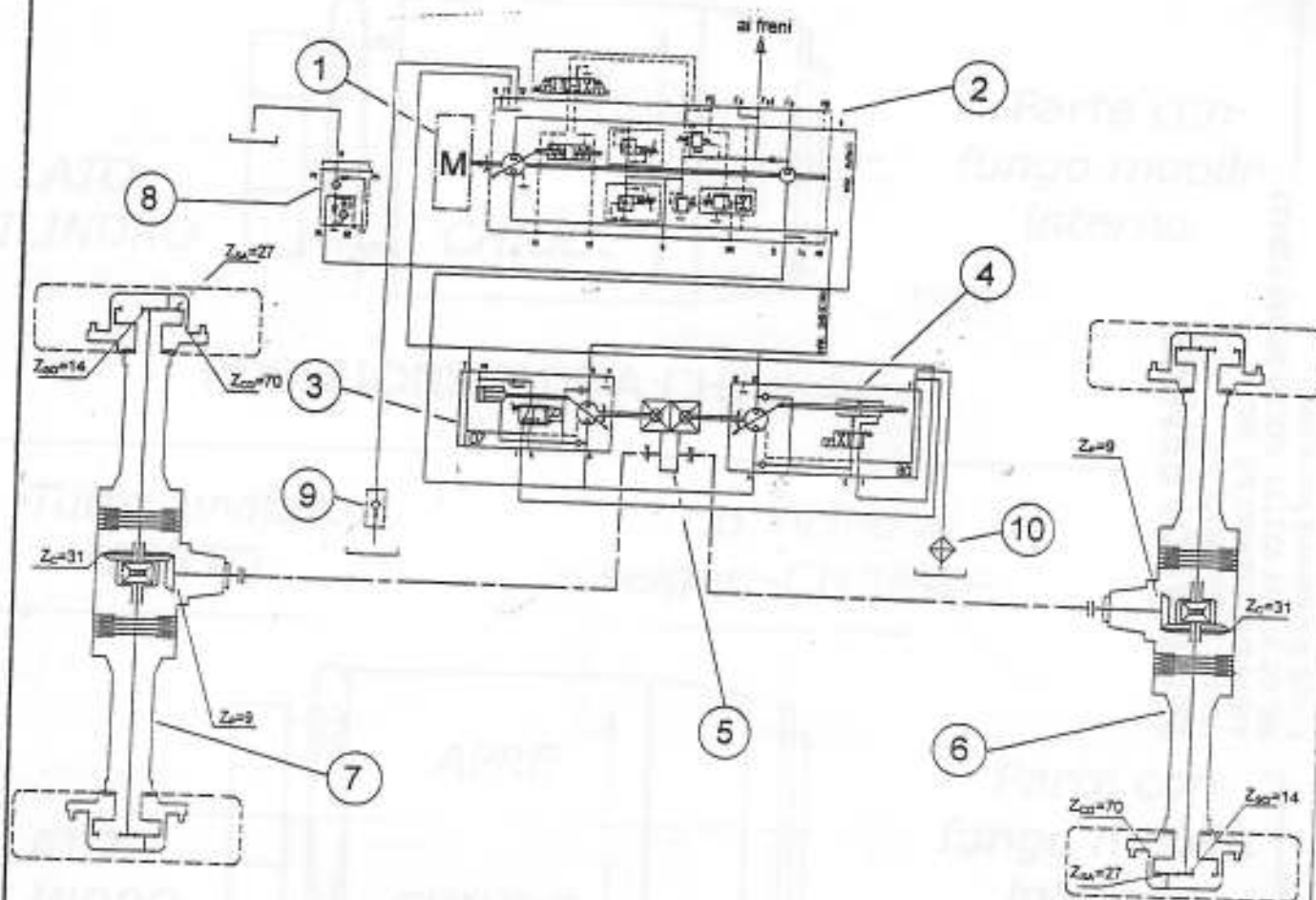
- A : vedere pag.1
 B₅ - Tirante di blocco bracci di sollevamento e rotazione attrezzature, lunghezza 550mm.
 H - Distanziale sul martinetto inclinazione lama, lunghezza 300mm.
 I - Cuffia di protezione tagliente lama munita, anteriormente, di strisce bianche e rosse retrorifletenti.
 P - Pannelli di segnalazione eccedenza in larghezza (DM 30/01/1985).

PRESCRIZIONI AGGIUNTIVE PER LA MARCIA SU STRADA: vedere pag.1

- Circolazione ammessa con scorta di personale dell'impresa quando lo sbalzo anteriore eccede 2,720 m.
- Obbligo di pannelli approvati per la segnalazione di veicoli eccezionali quando la larghezza massima eccede 2,550 m.
- La circolazione, con lama sgombraneve angolare, soggiace all'autorizzazione ed alle prescrizioni di cui all'art.104, comma 8, del D.Lgs. 30/04/92, n. 285.

(+) vedere pag.2

SCHEMA TRASMISSIONE CINEMATICA



Pos.	DESCRIZIONE
1 -	Motore termico
2 -	Pompa idraulica reversibile a cilindrata variabile marca: MANNESMANN REXROTH tipo: A4VG90 DA (cilindrata max 90 cm ³ /giro)
3 -	Motore idraulico a due cilindrate marca: MANNESMANN REXROTH tipo: A6VM/63 107 (cilindrata min 42 cm ³ /giro - cilindrata max 107 cm ³ /giro)
4 -	Motore idraulico a due cilindrate marca: MANNESMANN REXROTH tipo: A6VM/63 80 (cilindrata min 0 cm ³ /giro - cilindrata max 80 cm ³ /giro)
5 -	Riduttore/ripartitore rapporti: - 1 : 1,83 (con motore idraulico A6VM/63 107); - 1 : 1,73 (con motore idraulico A6VM/63 80)
6 -	Assale anteriore marca: DANA tipo: 112/125 , con freni a dischi in bagno olio e freno stazionamento, rapporti: - 1 : 3,444 (differenziale coppia conica); - 1 : 6,00 (riduttore epicicloidale).
7 -	Assale posteriore marca: DANA tipo: 112/126 , con freni a dischi in bagno olio, rapporti: - 1 : 3,444 (differenziale coppia conica); - 1 : 6,00 (riduttore epicicloidale).
8 -	Filtro olio idraulico.
9 -	Valvola unidirezionale.
10 -	Radiatore.

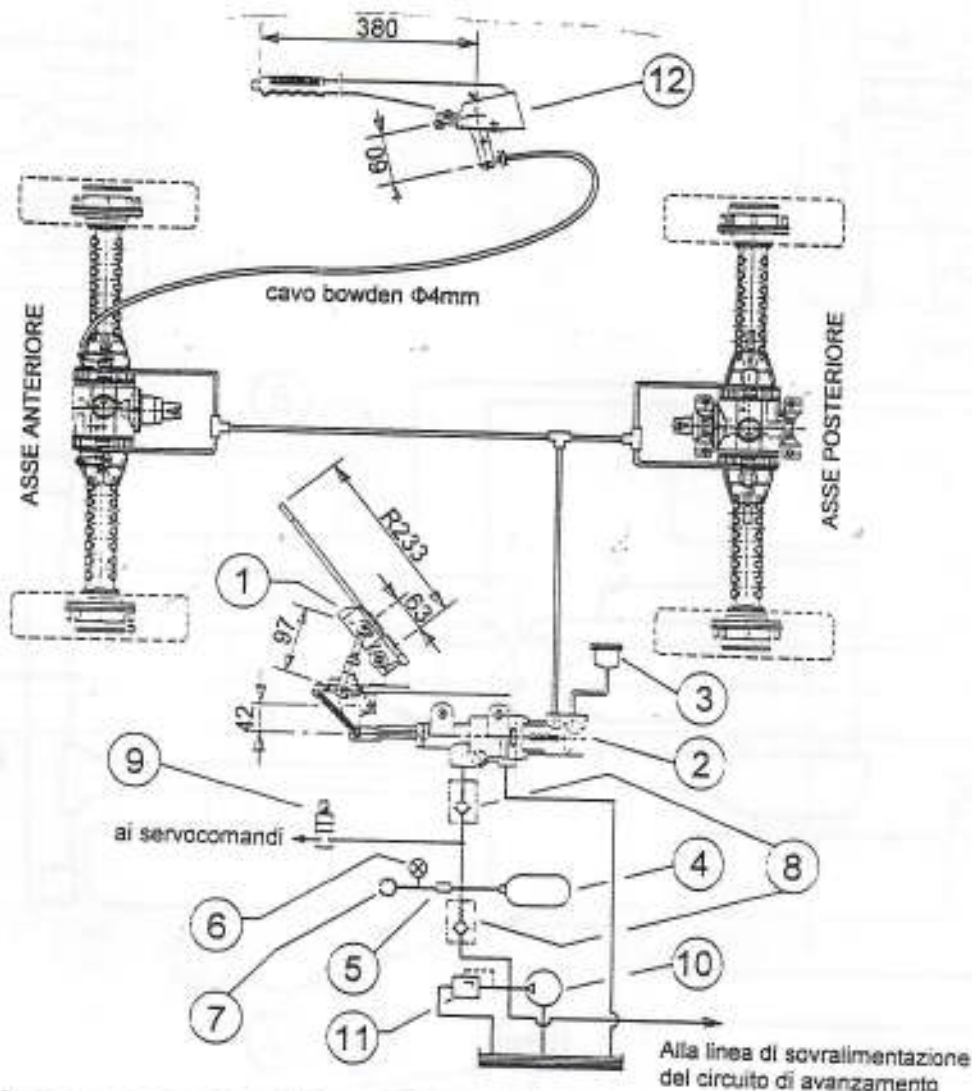
DISPOSITIVI DI FRENATURA

DI SERVIZIO:

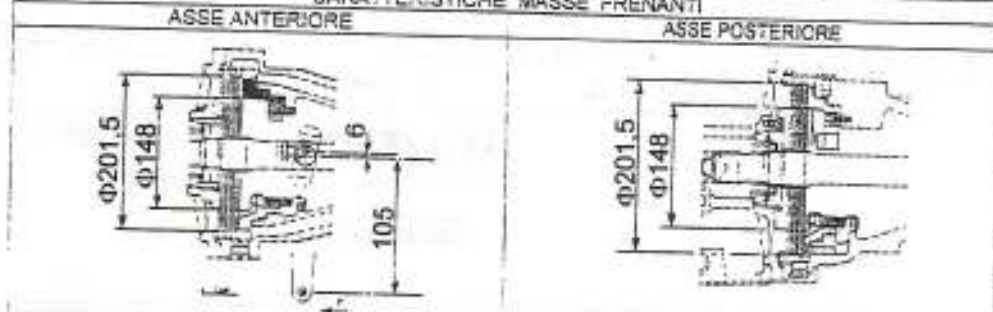
a dischi multipli in bagno d'olio agenti sui semiasse degli assali anteriore e posteriore, comando a pedale servocassistito e trasmissione idraulica.

DI STAZIONAMENTO:

a dischi multipli in bagno d'olio agenti sui semiasse dell'assale anteriore, azionato mediante leva a mano con dispositivo di blocco a cremagliera per l'irreversibilità del comando e trasmissione meccanica con cavo flessibile.



CARATTERISTICHE MASSE FRENANTI



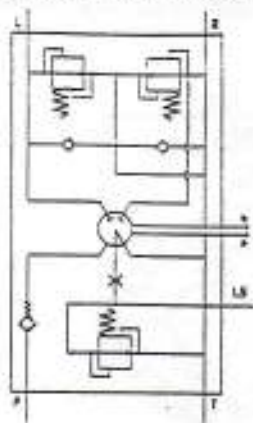
Superficie totale frenante	41,88 [cm ²]	Superficie totale frenante	41,88 [cm ²]
N° dischi freno per semiasse	8	N° dischi freno per semiasse	8
Superficie frenante per semiasse	2350 [cm ²]	Superficie frenante per semiasse	1762 [cm ²]
Costruttore dischi freno	Wellman	Costruttore dischi freno	Wellman
Materiale dischi freno	Sunburst N266	Materiale dischi freno	Sunburst N266

Pos. DESCRIZIONE

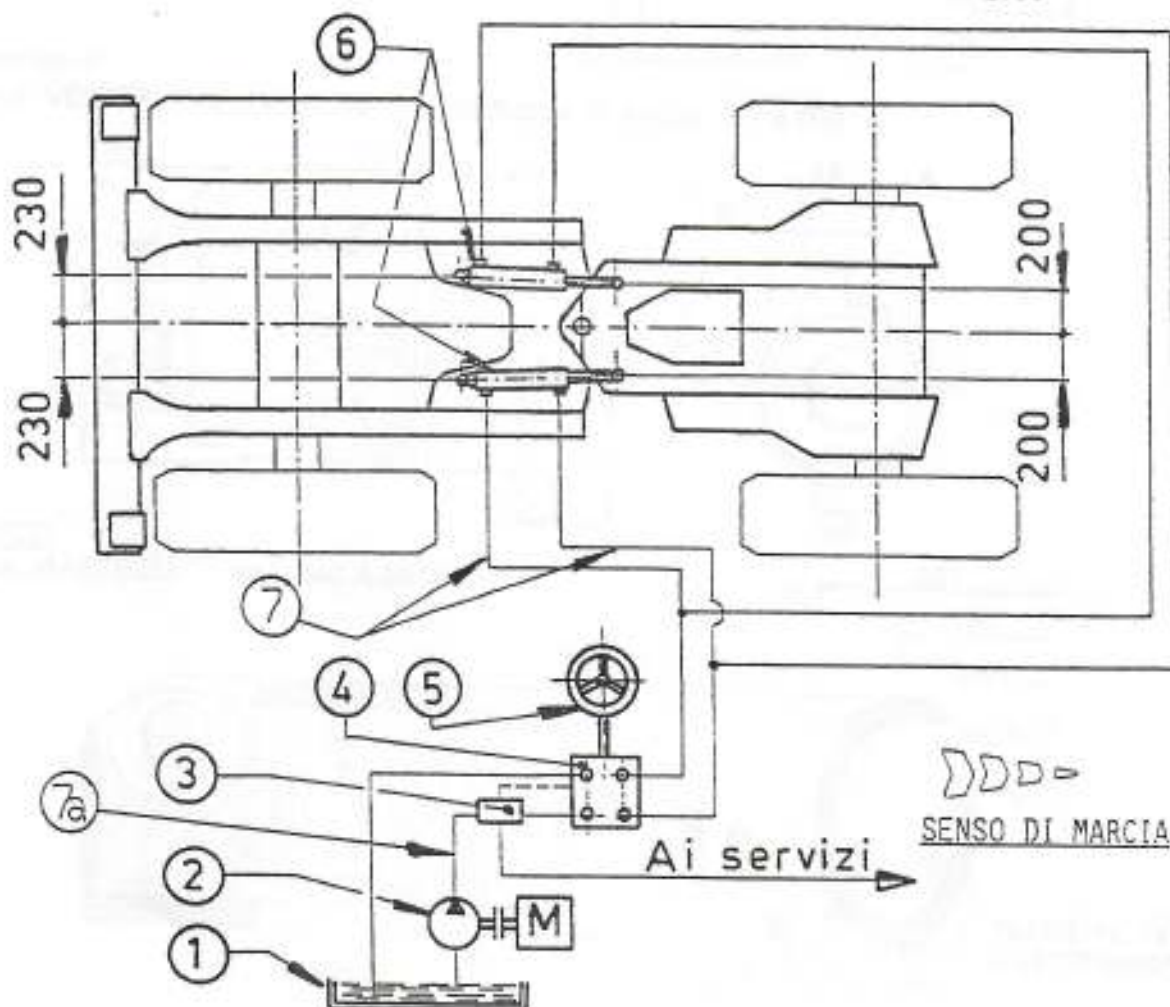
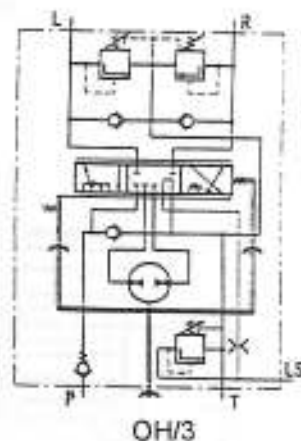
- 1 - Pedale freno marca: SAFIM tipo: 02.1678
- 2 - Pompa freni marca: SAFIM tipo: 04256MN
- 3 - Serbatoio compensazione freni
- 4 - Accumulatore energia capacità: 750 cm³
- 5 - Pressostato luce freni
- 6 - Scia luce freni
- 7 - Manometro
- 8 - Valvola unidirezionale
- 9 - Elettrovalvola
- 10 - Pompa idraulica MANNESMANN REXROTH della trasmissione
- 11 - Valvola sovrappressione
- 12 - Leva freno di stazionamento marca: VIMOTER tipo: LF 001363

SCHEMA DISPOSITIVO DI STERZO

DANFOSS OSPC 315LSDY



META OH332017LS

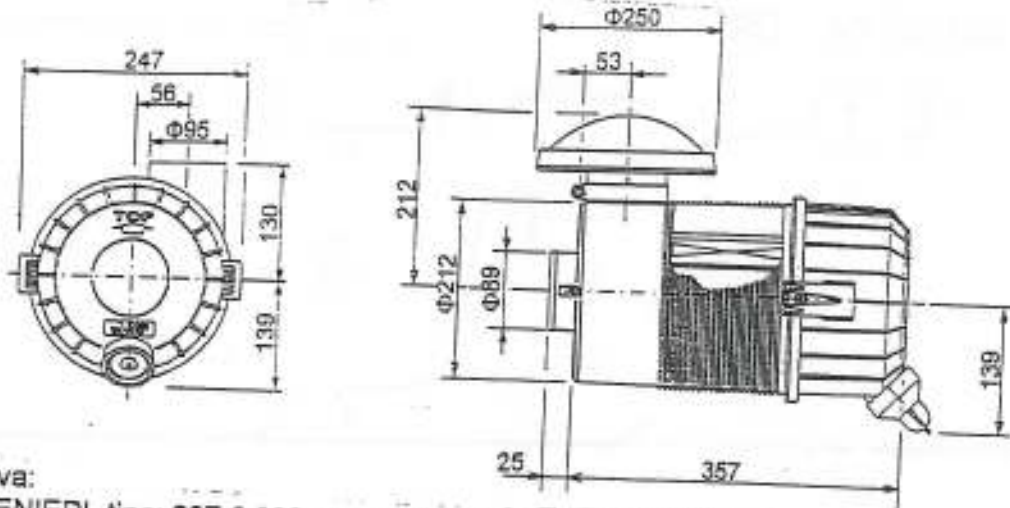


1	- Serbatoio olio
2	- Pompa di alimentazione da 22 cm ³ /giro (rapporto 1:1)
3	- Valvola prioritaria
4	- Idroguida DANFOSS OSPC 315LSDY con incorporate : valvola di sovrappressione tarata a 17,5 Mpa valvole antishock tarate a 24 Mpa oppure in alternativa: - Idroguida META rifer.: OH332017LS con incorporate : valvola di sovrappressione tarata a 17,5 Mpa valvole antishock tarate a 24 Mpa
5	- Volante Φ , 380 mm
6	- Cilindri sterzo Φ canna 65 mm; Φ stelo 35 mm; corsa 255 mm
7	- Tubazioni flessibili SAE 100R2AT Φ 3/8" - pressione di scoppio 112,5 Mpa
7a	- Tubazioni flessibili SAE100R2AT Φ 1/2" - pressione di scoppio 98,4 Mpa

DISPOSITIVO SILENZIATORE

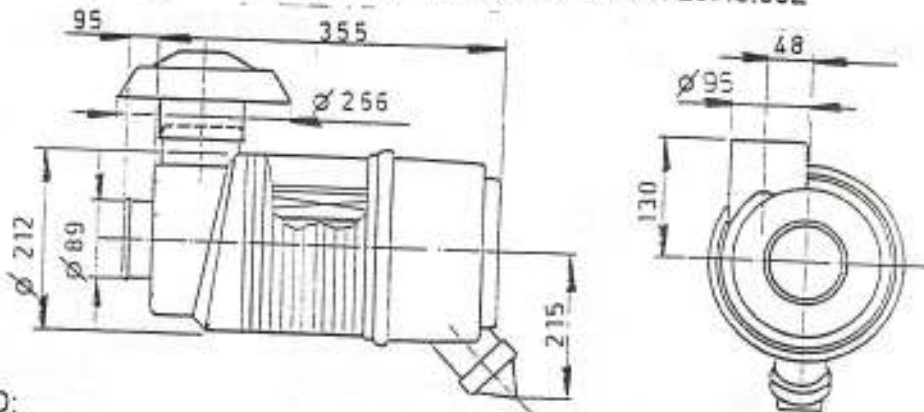
ASPIRAZIONE:

- Marca: VENIERI tipo: 299.2.001 con cartuccia a secco: 299.2.002



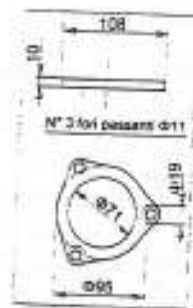
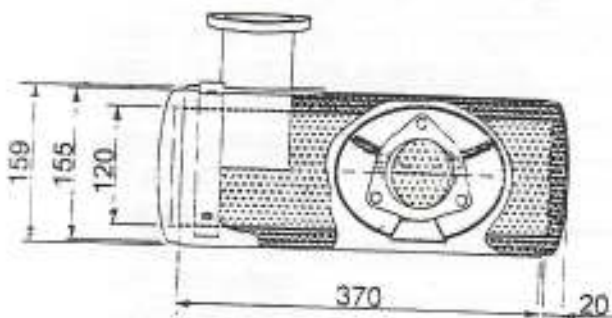
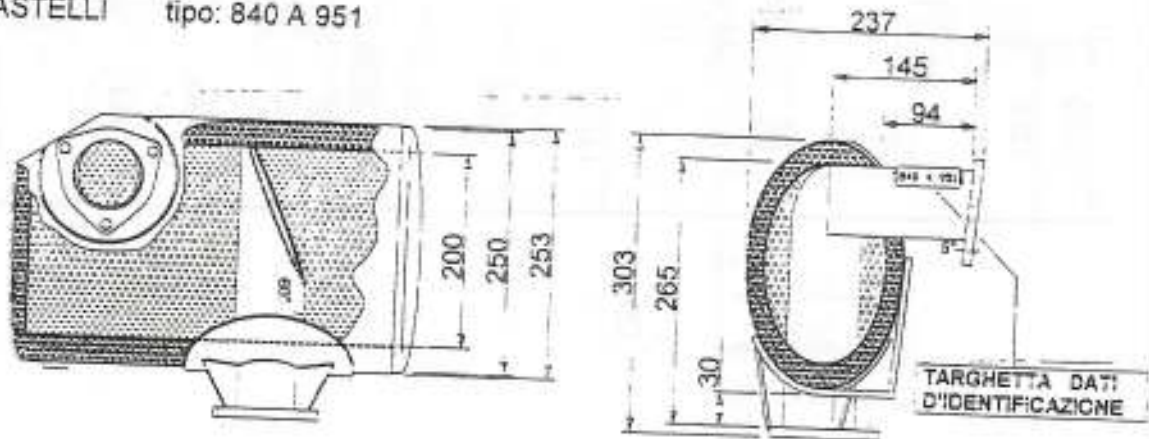
In alternativa:

- Marca: VENIERI tipo: 297.6.000 con cartuccia a secco: 297.6.002



SCARICO:

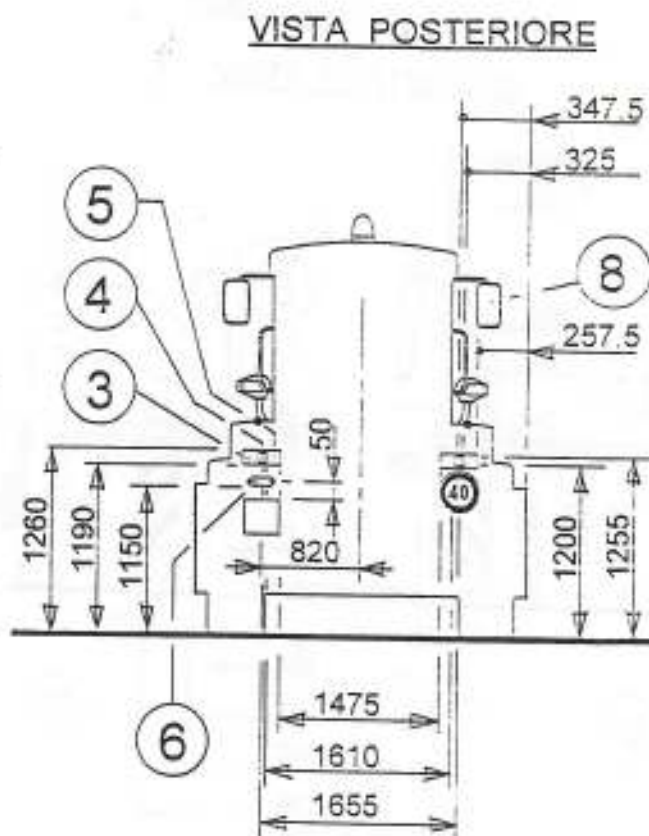
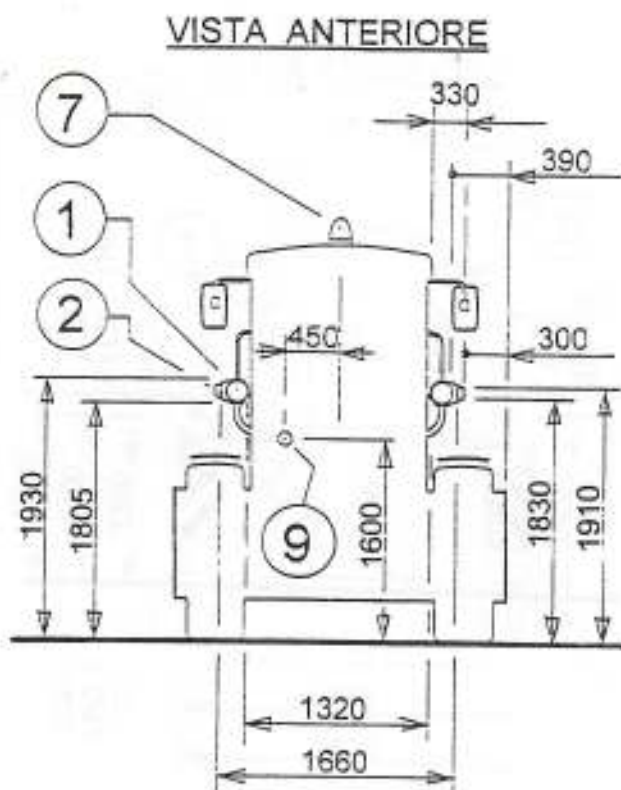
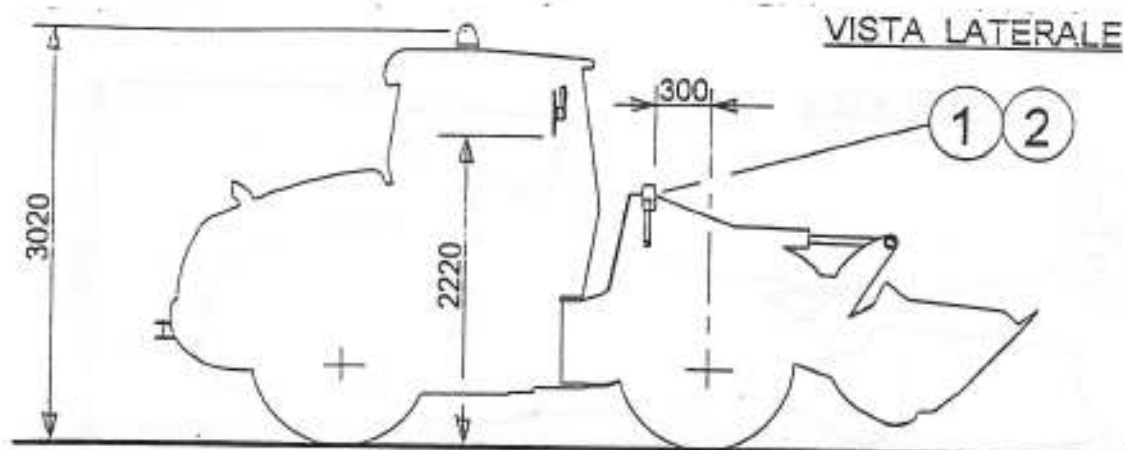
- Marca: BASTELLI tipo: 840 A 951



LIVELLO SONORO:

- veicolo fermo: 79 dB(A)
- veicolo in movimento: 83 dB(A)
- valvole di controllo per veicoli usati: 87,0 dB(A) a 2354 ± 50 min⁻¹, a regolatore

DISPOSITIVI DI ILLUMINAZIONE E DI SEGNALAZIONE VISIVA - SPECCHI RETROVISORI -
- AVVISATORE ACUSTICO E PORTATARGA.

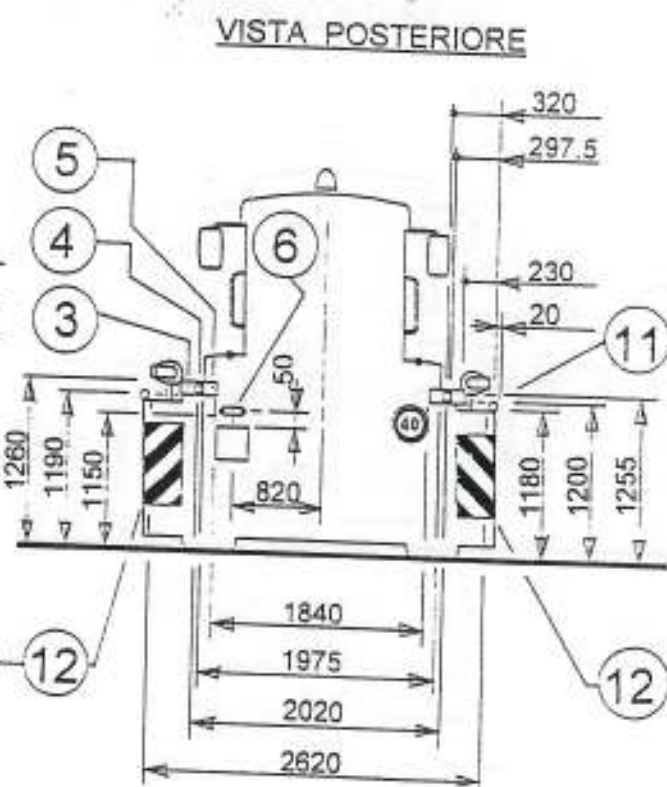
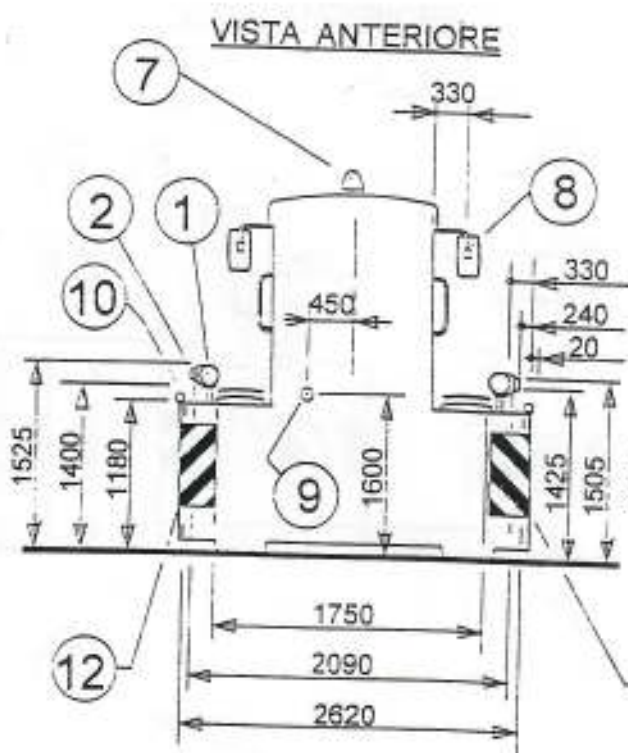
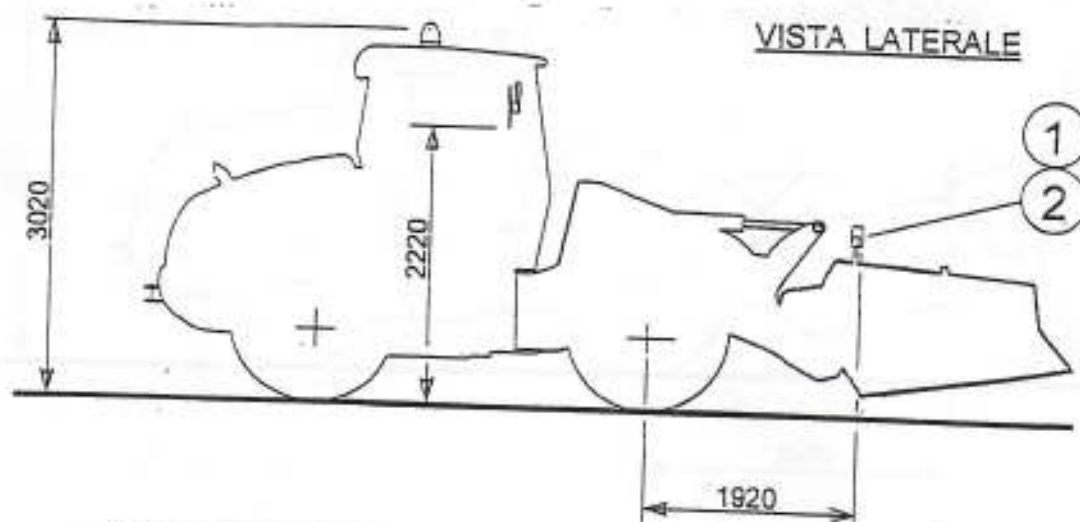


Pos.	DENOMINAZIONE	APPROVAZIONE
1 -	Proiettori anteriori con luci di posizione incorporate	CRE ₁₂ 01 1001 - AE ₁₂ 02 7052
2 -	Indicatori di direzione antero-laterali	1 - 4 - 5 E ₁₃ 01 0180
3 -	Indicatore di direzione posteriore	2a E ₃ 00 43053
4 -	Catadiottri posteriori	IA E ₃ 02 51734
5 -	Luci di posizione posteriori e di arresto	R S1 E ₃ 01 43053
6 -	Luce targa	E ₃ 200 02 248 32772
7 -	Dispositivo a luce lampeggiante	A ₁ E ₂ 00-6030
8 -	Specchi retrovisori	II e ₃ 02*49424
9 -	Avvisatore acustico	E ₃ 40906

N.B. Le quote sopra indicate sono riferite agli allestimenti con pala caricatrice standard e con pala caricatrice 4x1. Per gli allestimenti pala miscelatrice, forche e scarificatore le quote dall'estremità della larghezza fuori tutto del veicolo sono inferiori.

DISPOSITIVI DI ILLUMINAZIONE E DI SEGNALAZIONE VISIVA - SPECCHI RETROVISORI
 - AVVISATORE ACUSTICO E PORTATARGA.

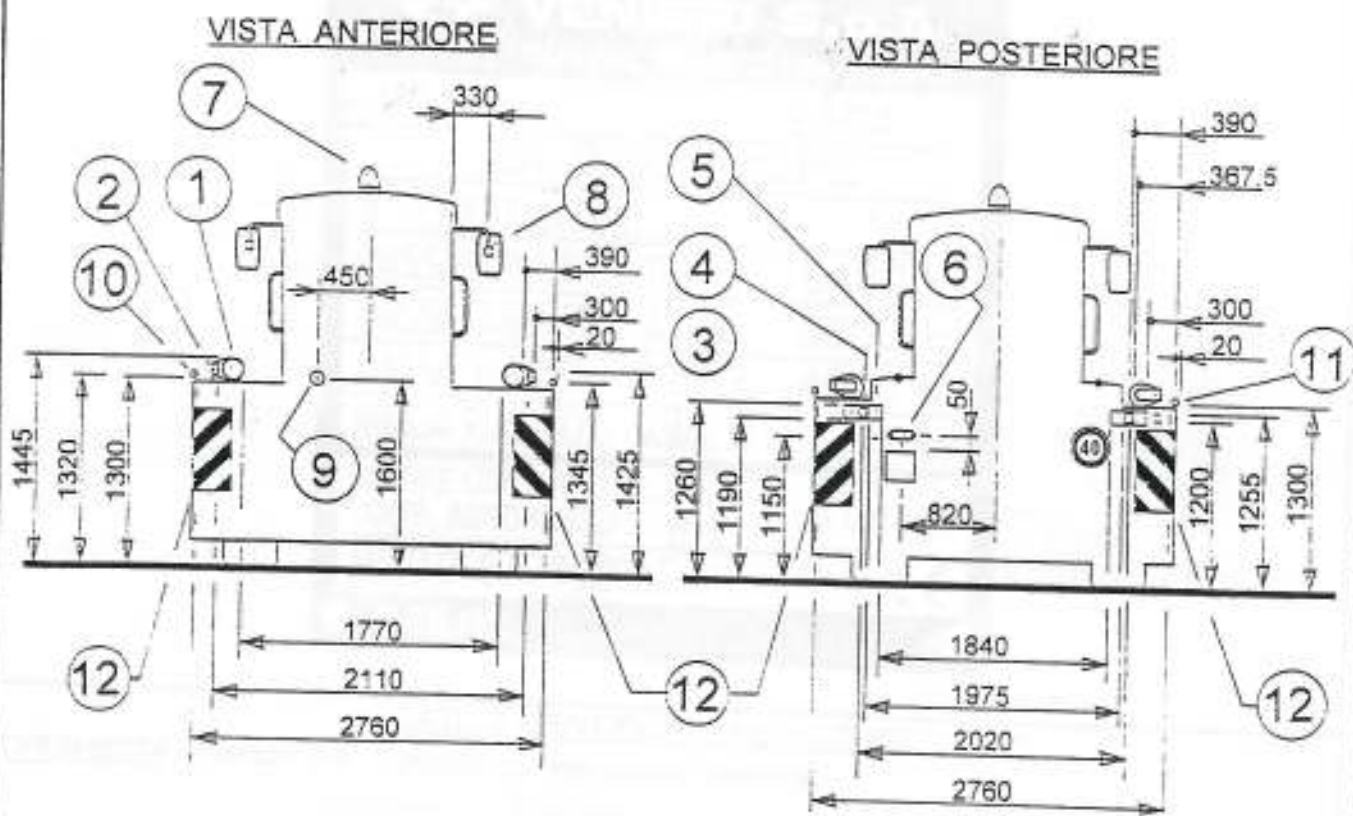
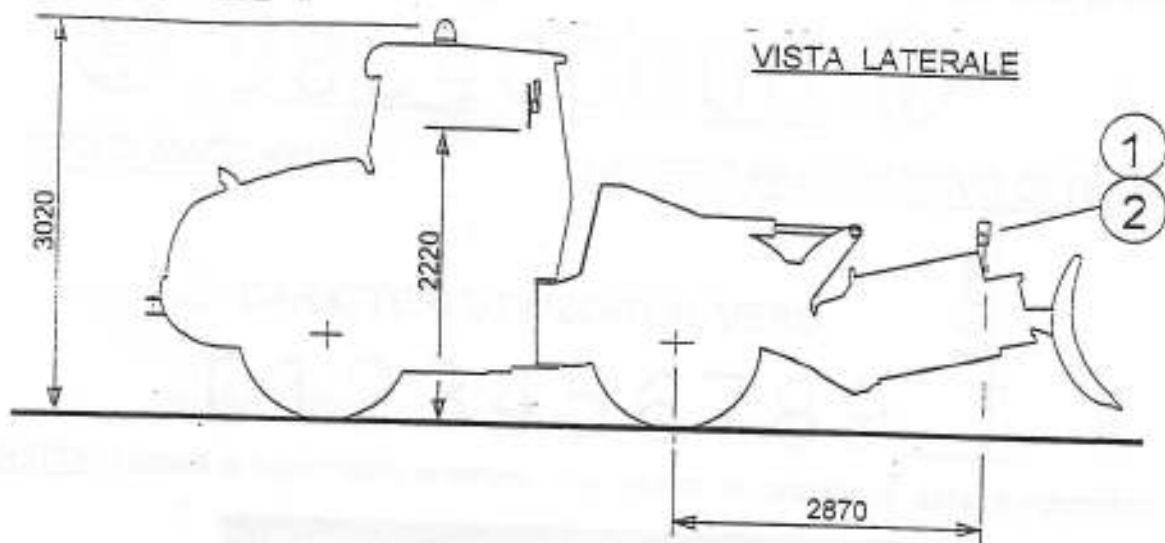
(allestimento con lama sgombraneve a vomere)



Pos.	DENOMINAZIONE	APPROVAZIONE
1	- Proiettori anteriori con luci di posizione incorporate	CRE ₁₂ 01 1001 - AE ₁₂ 02 7052
2	- Indicatori di direzione antero-laterali	1 - 4 - 5 E ₁₃ 01 0180
3	- Indicatori di direzione posteriori	2a E ₃ 00 43053
4	- Catadiottri posteriori	IA E ₃ 02 51734
5	- Luci di posizione posteriori e di arresto	R S1 E ₃ 01 43053
6	- Luce targa	E ₃ 200 02 246 32772
7	- Dispositivo a luce lampeggiante	A ₁ E ₂ 00-6030
8	- Specchi retrovisori	II e ₃ 02*49424
9	- Avvisatore acustico	E ₃ 40906
10	- Luci di ingombro anteriori	A E ₁₃ 7R 01 9401
11	- Luci di ingombro posteriori	R E ₁₃ 7R 01 9401
12	- Pannelli di segnalazione eccedenza in larghezza (D.M. 30/01/1985)	03 DGM 41850/SRTE/SP

DISPOSITIVI DI ILLUMINAZIONE E DI SEGNALAZIONE VISIVA - SPECCHI RETROVISORI -
- AVVISATORE ACUSTICO E PORTATARGA.

(allestimento con lama sgombraneve angolabile)



Pos.	DENOMINAZIONE	APPROVAZIONE
1	- Proiettori anteriori con luci di posizione incorporate	CRE ₁₂ 01 1001 - AE ₁₂ 02 7052
2	- Indicatori di direzione antero-laterali	1 - 4 - 5 E ₁₃ 01 0180
3	- Indicatori di direzione posteriori	2a E ₃ 00 43053
4	- Catadiottri posteriori	IA E ₃ 02 51734
5	- Luci di posizione posteriori e di arresto	R S1 E ₃ 01 43053
6	- Luce targa	E ₃ 200 02 246 32772
7	- Dispositivo a luce lampeggiante	A ₁ E ₂ 00-6030
8	- Specchi retrovisori	II e ₃ 02*49424
9	- Avvisatore acustico	E ₃ 40906
10	- Luci di ingombro anteriori	A E ₁₃ 7R 01 9401
11	- Luci di ingombro posteriori	R E ₁₃ 7R 01 9401
12	- Pannelli di segnalazione eccedenza in larghezza (D.M.30/01/1985)	03 DGM 41850/SRTE/SP

DATI D'IDENTIFICAZIONE VEICOLO

(*)

PUNZONATURA : impressa su fiancata destra del semiteleajo anteriore, sopra la ruota anteriore.



980400000



TIPO DI MACCHINA

NUMERO PROGRESSIVO DI TELAIO

CARATTERI UTILIZZATI AL VERO

0 1 2 3 4 5 6 7 8 9

9,5 mm

TARGHETTA : ubicata sul semiteleajo anteriore, lato destro, in prossimità della punzonatura.

	
VENIERI S.p.A.	
Via Piratello, 106 - 48022 LUGO (RA) ITALIA	
TIPO	9804
OL 01035 MOPE	
N° IDENTIFICAZIONE	
MASSA AMMISS. TOTALE	9400 kg
MASSA AMMISS. ANTER.	5600 kg
MASSA AMMISS. POSTER.	4900 kg
MASSA RIMORCH. AMMISS.	kg
VALORE CORRETTO DEL COEFF. ASSORBIMENTO (m ⁻¹)	1,03
ANNO DI COSTRUZIONE	CE
946.0.742	


DATI D'IDENTIFICAZIONE MOTORE

(*)

TARGHETTA : rivettata sul monoblocco, lato pompa iniezione.

	Perkins	ENGLAND	TPL N°
		1932/2200	
	AK81142 ☆	☆	
LIST N°		SERIAL N°	TYPE

TARGHETTA : ubicata sul monoblocco, lato pompa iniezione

		IMPORTANT ENGINE INFORMATION		(54/43) HNo: 132
Engine Family : 1PKXL83.9AK1	Initial Injection Timing: TDC			
Engine Type : 1932/2200	Fuel Rate at Advertised kW:		mm ³ /Stroke	
Engine List No : AK81142	Displacement: 3.9 L	E11 96		000005
Advertised kW : 74.5 @ 2200 RPM	Idle: 900 RPM	24		31062
Valve Lash Cold (inches): Exhaust 0.018 Inlet 0.008	Emission Control System: SPL TC ODI		e11*97/68 CA#00/000*0006*02	
Settings are to be made with engine at normal operating temperature transmission in neutral.				
This engine conforms to 2001 U.S EPA and California Regulations for large non-road compression-ignition engines.				
This engine is certified to operate on commercially available diesel fuel				
3181A007				

(*) Caratteri e grandezza al vero


FAC-SIMILE DELLA DICHIARAZIONE DI CONFORMITA'
(grandezza al vero)



DICHIARAZIONE DI CONFORMITA'
PER VEICOLI DI TIPO OMOLOGATO

Si dichiara ai sensi dell'art.114 del Decreto Legislativo del 30/04/1992 n.285, che il veicolo sotto indicato è conforme in tutte le sue parti al tipo omologato dal Ministero delle Infrastrutture e dei Trasporti -Dipartimento dei Trasporti Terrestri- con certificato:

N° OL 01035 MOPE del 24/12/2001

COSTRUTTORE :  VENIERI S.p.A.
SEDE : LUGO (RA) - Via Piratello n. 106
VEICOLO : macchina operatrice semovente a telaio articolato - multiuso -
TIPO : 9804
TELAIO N° :
CARROZZERIA : Cabinata
MOTORE : costruttore PERKINS
 tipo 1932/2200

DICHIARAZIONE
n°
data

.....
Timbro e firma (*)

(*) La firma è quella depositata presso il Ministero delle Infrastrutture e dei Trasporti - Dipartimento dei Trasporti Terrestri -

Certificato di Origine N° 353-07

CERTIFICATO N° 353-07

DEL 30 08 2002

Con il presente certificato si attesta che l'attrezzo definito come:

- ◇ **GENERE :** Benna alto ribaltamento
- ◇ **MARCA:** Leonardi Benne
- ◇ **DISEGNO:** 1278_02/051_06B
- ◇ **MATRICOLA:** 353-07

Da applicarsi su Vs. caricatore Gommato:

- ◇ **VENIERI 9.63 attacco diretto**

**È stato costruito a perfetta regola d'arte, negli stabilimenti della
LEONARDI BENNE, situati a MODENA nel comune di
S. CESARIO SUL PANARO. Ed è nuovo di fabbrica.**

Il responsabile qualità

Leonardi Giorgio

Off. Leonardi Benne di Leonardi Walter

Via del Commercio N°2-4 S. Cesario sul Panaro 41100 Modena

Tel 059 922.127 fax 059 928.421 E-Mail lb@leonardibenne.com Sito WWW.leonardibenne.com

PI 00359870367

MACCHINA OPERATRICE SEMOVENTE A TELAIO ARTICOLATO - MULTIUSO
tipo 9804 (*) - 22131

ALLESTIMENTO ALTERNATIVO: **BENNA ALTO RIBALTAMENTO**
 Marca LEONARDI BENNE - Mod. 1278_02/051_06B - Matr. 353-07

(*) Tipo : **9804**
 Denominaz. commerciale : **VF 9.63**

PESI

CHILogramMI	PESO	Automezzo
	LORDO	9804 - 22131
4 3 7 0	TARA	Ditta con Benna alto ribaltamento.
	NETTO	Merce ASSE ANTERIORE
		Data con operatore N. 30.09.02

ASSE ANTERIORE **kg 4.370**

CHILogramMI	PESO	Automezzo
	LORDO	9804 - 22131
4 2 4 0	TARA	Ditta con Benna alto ribaltamento.
	NETTO	Merce ASSE POSTERIORE
		Data con operatore N. 30.09.02

ASSE POSTERIORE **kg 4.240**

CHILogramMI	PESO	Automezzo
	LORDO	9804 - 22131
8 6 1 0	TARA	Ditta con Benna alto ribaltamento.
	NETTO	Merce PESO TOTALE
		Data con operatore N. 30.09.02

TOTALE **kg 8.610**

VF VENIERI S.P.A
 Via Piratello, 106
 48022 Lugo (RA)
 ITALIA





VF Venieri S.p.a

Costruzione macchine industriali

48022 LUGO (RA) - ITALIA
VIA PIRATELLO, 106

Tel. +39 0545 904411
Fax +39 0545 30389

Serv. Ricambi: Tel. +39 0545 904429
Serv. Ricambi: Fax +39 0545 24555

http:// www.vf-venieri.com
e-mail: info@vf-venieri.com



LUGO,

VS / RIF.

NS / RIF.

DICHIARAZIONE

La sottoscritta Ditta **VENIERI S.p.A.** dichiara di aver predisposto per il montaggio sulla macchina operatrice :

fabbrica	VF VENIERI
tipo	9804
denominazione commerciale	VF 9.63
telaio n°	22131
omologazione	OL 01035 MO - PE

l'allestimento alternativo a quelli previsti dalla OL 01035 MO - PE :

- **BENNA ALTO RIBALTAMENTO**

marca	LEONARDI BENNE
mod.	1278_02/051_06B
matr.	353-07

Il sopracitato allestimento è predisposto di attacco al telaio anteriore della macchina operatrice.

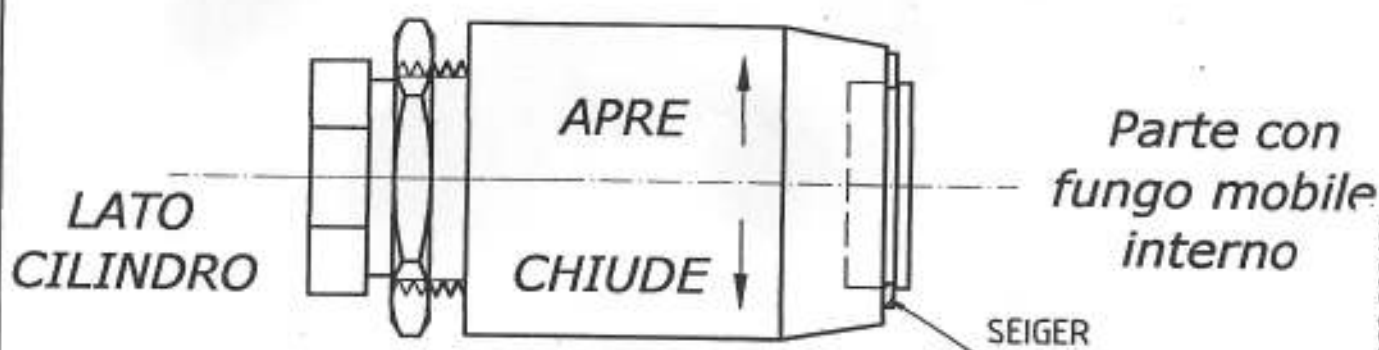
I lavori di cui sopra sono stati eseguiti a regola d'arte.

Lugo, 9.10.2002

 **VENIERI S.p.A.**
Responsabile Tecnico
(Ing. Lamberto Ricci Pettini)

Tutto avvitato
APERTO

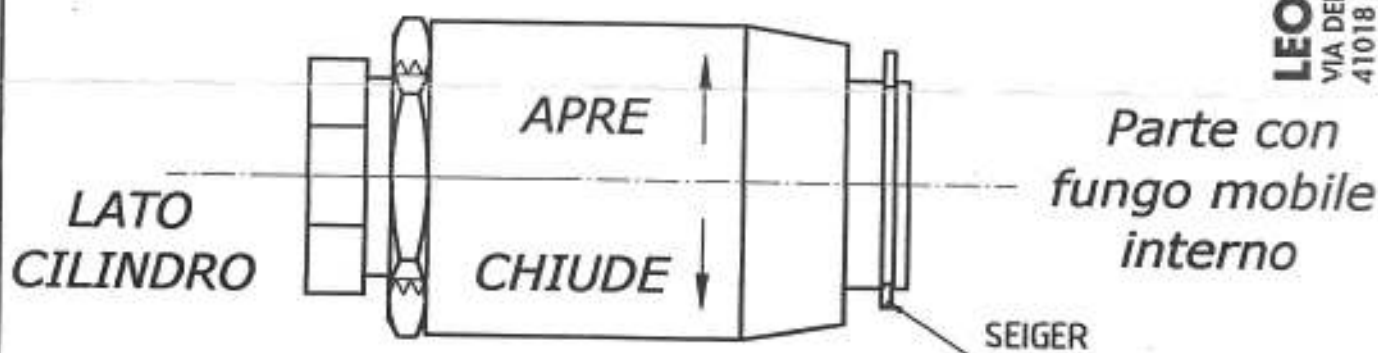
Tutto vicino al
seiger -CHIUSO-



POSIZIONE TUTTA CHIUSA

Tutto avvitato
APERTO

Tutto vicino al
seiger -CHIUSO-



POSIZIONE TUTTA APERTA

MONTAGGIO VALVOLE:

- MONTARE LE VALVOLE TUTTE APERTE (TUTTE E DUE)
- INIZIARE A STROZZARE DI 1/4 DI GIRO ALLA VOLTA ENTRAMBE LE VALVOLE
- QUANDO INIZIA A FRENARE CHIUDERE LE VALVOLE DI POCHI MM

IMPORTANTE:LE VALVOLE VOGLIONO STROZZATE IN MODO UGUALE

DIS.	VRF03C		
Mater.		 LEONARDI MODENA	
Tratt.			
Disegn	Marco	TITOLO	
Data	16.10.2001	VALVOLA STROZZATRICE	
Peso			
Scala	1:1		
Form	A4		
Formato: A4_VERT Data stampa :			
Nome disegno : F:\Unificazioni Interne\Ofeodinamico\VALVOLE\Valvola_Strozzatrice.dwg			

LEONARDI BENNE

VIA DEL COMMERCIO, 2-4
41018 SAN CESARIO S.P. (MO)
TEL. 00 39 059 922127 FAX 00 39 059 928421
E-mail: lb@leonardi-benne.com
Sito internet: www.leonardi-benne.com



LEONARDI
"BENNE" MODENA
ITALIA
(CASA FONDATA NEL 1960)



Spett. Ditta
VENIERI

MODENA: 09-2002

"LEONARDI BENNE" MODENA-ITALIA

(Casa fondata nel 1960)

Via del Commercio 2/4 41018 S. Cesario s/Panaro (MODENA)-ITALIA

Tel.059-922127 / 952167 Fax.059-928421

DICHIARAZIONE "CE" DI CONFORMITA'

La Ditta LEONARDI BENNE dichiara che l'attrezzo sotto descritto

-Tipo attrezzo	-Macchina	-Modello	
BENNA ALTO RIBALTAMENTO	VENIERI	VF 9.63	
-N° Disegno	N° Produzione / Serie	DATA mese-anno	
1278.02-051.06B	353-07	09-2002	
Larghezza in mm	Peso in KG.	Peso sp. max materiali	
2480	1156	1200 Kg/Mc	
Tipo dei Materiali	Giri Max	Press. Max	Cliente
LEGGERI	xxx	150	VENIERI

**E' CONFORME ALLA DIRETTIVA MACCHINE CEE 89/392 E
SUCCESSIVE INTEGRAZIONI CEE 91/368 - 93/44 - 93/68.**

IL TECNICO
P.I. **Giorgio Leonardi**



Leonardi "Benne" di Leonardi Valter

Via del Commercio 2/4 CAP 41018 San Cesario sul Panaro Modena (Italia)

Certificato di garanzia

Regolamento unico di riferimento per le Condizioni generali di garanzia Riconosciute dal costruttore LEONARDI "BENNE"

MODULO PER LA CONVALIDA DELLA GARANZIA:
Per la convalida della garanzia, compilate il presente modulo ed inviatelo tramite posta entro 10 gg dalla consegna.

Numero di Serie: 353.07
Numero di Dis: 1278.02-051.06B

Data 1 (invio): _____
Data 2 (sped.): _____

Timbro e firma del rivenditore

Timbro e firma dell'acquirente
Consorzio del Torrente Pescia s.p.a.
Piazza Bernardini - LUCCA
Codice Fiscale 0053674 046 7

Premesso che la LEONARDI "BENNE" non assume mai, salvo precise pattuizioni scritte, alcuna responsabilità circa le applicazioni e comunque operazioni cui verrà sottoposto il materiale fornito, presso il compratore, l'utilizzatore, o chi per esso, anche relativamente ai controlli ed alle manutenzioni periodiche. Precisiamo che, salvo accordi diversi, che dovranno essere inequivocabilmente riportati ed espressamente indicati nella nostra conferma d'ordine; negli altri casi le vendite saranno sempre effettuate alle condizioni di seguito riportate; in particolare le stesse annullano ogni diversa clausola stampata sulle richieste di offerta, sulle ordinazioni, e nella corrispondenza del compratore; ogni trasmissione di ordinazione alla nostra società implica l'adesione senza riserve, da parte dell'acquirente, alle seguenti condizioni generali:

- LA RIPARAZIONE in garanzia franco NOSTRA SEDE ha la precedenza assoluta sui lavori in corso d'opera, viene quindi eseguita nello stretto tempo tecnico necessario all'esecuzione e al reperimento dei componenti terzi.
- La garanzia sarà riconosciuta solo dopo avere visionato i componenti da sostituire presso la nostra sede di Modena, una volta ricevuti con spese di trasporto, compreso il ritorno delle parti, a carico del cliente. Se eventualmente l'intera attrezzatura, o alcune parti di essa, dovranno essere rispedite allo stabilimento del costruttore per le opportune verifiche, queste dovranno essere, pulite e sgrassate come consegnate, franche di ogni spesa o gravame di sorta.
- Eventuali sopralluoghi o interventi effettuati dal costruttore presso luoghi diversi dalla sua officina, se non espressamente indicati in una conferma scritta di intervento dalla venditrice, saranno a carico del compratore. Verranno in ogni caso addebitate le spese dell'intervento quando analizzato il motivo della chiamata, si dovesse confermare l'intervento non coperto da garanzia.

Leonardi "Benne" di Leonardi Valter

Via del Commercio 2/4 CAP 41018 San Cesario sul Panaro Modena (Italia)

2

- In tutti i casi, dove allegato ai documenti ufficiali di trasporto dell'attrezzatura, vi sia il "certificato di garanzia", questi deve essere integralmente compilato ed inviato alla venditrice entro dieci giorni dalla data di consegna, il mancato rispetto di questa norma provoca il decadimento immediato al diritto della garanzia.
- I prodotti sono garantiti, nei limiti delle rispettive specifiche tecniche, ed entro i normali margini di tolleranza previsti dalla venditrice nei manuali interni di progettazione e qualità, per un periodo massimo di mesi 12 (dodici), o al raggiungimento delle 1200 ore d'uso (impieghi su più turni, lavori stagionali, ecc.).
- La garanzia decorre dalla data di consegna dell'attrezzatura indicata sul documento di consegna, la venditrice non prevede mai, in nessun caso, la sostituzione integrale dell'attrezzo, ed è limitata all'obbligo, della sola riparazione o sostituzione delle parti ritenute difettose per materiale e/o lavorazione, ad arbitraggio dell'ufficio tecnico e collaudo dalla venditrice, unicamente franco nostra sede di Modena. Per tutti gli organi ed i componenti montati sulle attrezzature, ma non di nostra costruzione, VIENE CONCESSA ESCLUSIVAMENTE LA GARANZIA PREVISTA DAL RISPETTIVO FORNITORE TERZO. In nessun caso la garanzia sarà sospesa o prolungata in conseguenza di fermo macchina, anche se dovuto ad intervento di riparazione in garanzia dell'attrezzatura venduta.
- Restano sempre escluse dalla garanzia, e quindi a carico dell'acquirente, le spese relative alle ore di viaggio, di smontaggio e rimontaggio dell'attrezzo, di trasporto, di trasferta, di mano d'opera e di altre comunque connesse con le riparazioni o sostituzioni predette.
- La venditrice RESTA SEMPRE ESCLUSA dall'obbligo del risarcimento di eventuali danni da sosta tecnica o altri derivanti dall'eventuale difettoso funzionamento dell'attrezzatura venduta, anche se dovuto all'intervento di riparazione in garanzia.

ESCLUSIONI DALLA GARANZIA

- La garanzia non opera in caso di: guasti o deficienze causate dalla normale usura dei componenti, - da danneggiamenti derivanti dal mancato fermo macchina all'immediato riscontro di qualsiasi difetto anche se minimo in qualsiasi parte e componente dell'attrezzatura venduta - danneggiamento dei prodotti durante il trasporto - danni dovuti a cattiva manutenzione - danni per incidenti, incendi, caso furtivo, negligenza ed ogni altra causa non direttamente imputabile alla venditrice - difetti conseguenti a modifiche, alterazioni, riparazioni o sostituzioni effettuate senza preventiva autorizzazione della venditrice - danni verificatisi durante le operazioni di movimentazione, montaggio, installazione, sostituzione - danni derivati dall'uso improprio dell'attrezzatura o dall'inosservanza delle istruzioni fornite - componenti commerciali approvati, montati sull'attrezzo venduto, ma non prodotti dalla venditrice, per i quali si rimanda alle sole garanzie concesse dai rispettivi produttori - mancata regolare esecuzione dei pagamenti - nel caso in cui l'attrezzatura sia rivenduta a terzi - sono anche escluse dalla garanzia tutte le parti soggette ad usura vera e propria, come: denti, gengive, taglienti, lame, laterali, piastre di usura, perni, boccole, bulloni e dadi, incernieramenti, tubi in ferro e gomma, guarnizioni, or, fili elettrici, cavi, ecc.

Consorzio del Torrente Pesca s.p.a.

Piazza Bernardini - U.C.Q.A.
Codice Fiscale 00530740481

Consorzio del Torrente Pesca s.p.a.

Piazza Bernardini - U.C.Q.A.
Codice Fiscale 00530740481