

PIANTA
Scala 1:20

CHIAVE DI LETTURA
Scala 1:20

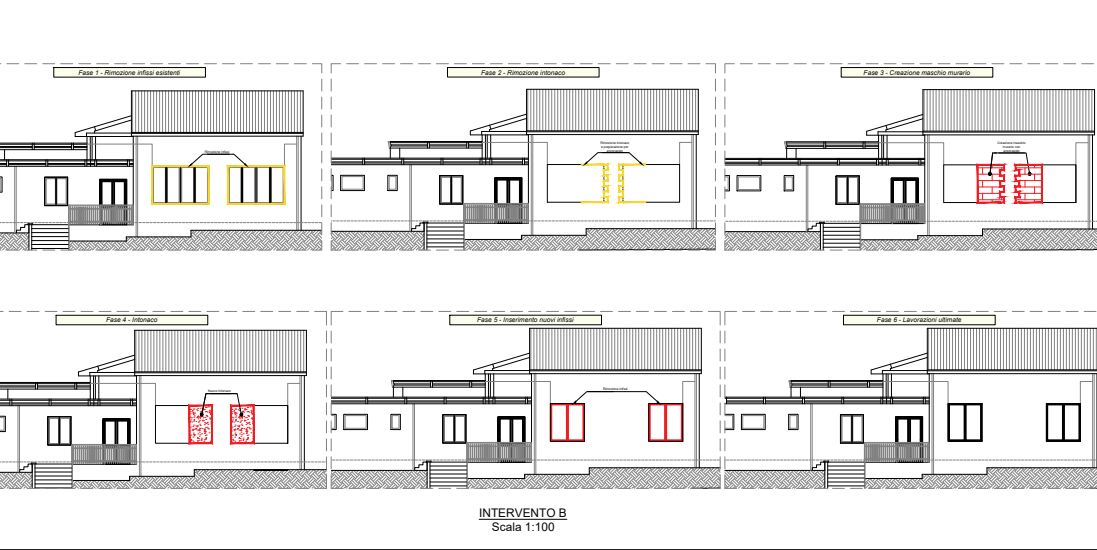
MATERIALI STATO ATTUALE

- Muratura in mattoni pieni
 - Resistenza media compressione $f_{cm} = 6.21 \text{ N/mm}^2$
 - Resistenza a taglio media $f_{ctm} = 0.36 \text{ N/mm}^2$
- Muratura a conci sbalzati, con parametri di spessore disomogeneo
 - Resistenza media compressione $f_{cm} = 2.00 \text{ N/mm}^2$
 - Resistenza a taglio media $f_{ctm} = 0.043 \text{ N/mm}^2$

MATERIALI STATO DI PROGETTO

- Muratura nuova in mattoni pieni
 - Resistenza media compressione $f_{cm} = 8.00 \text{ N/mm}^2$
 - Resistenza a taglio media $f_{ctm} = 0.30 \text{ N/mm}^2$
- Acciaio per carpenteria metallica
 - Tensione caratteristica di snervamento $f_{yk} = 640 \text{ N/mm}^2$
 - Tensione caratteristica di rottura $f_{tk} = 800 \text{ N/mm}^2$
- Acciaio per barre filettate
 - Tensione caratteristica di snervamento $f_{yk} = 640 \text{ N/mm}^2$
 - Tensione caratteristica di rottura $f_{tk} = 850 \text{ N/mm}^2$
- Ancoraggio chimico TIPO HIL TI HIT - RES500 SD
- Schiuma Poliuretantica

NOTA: tutte le misure devono essere verificate in cantiere prima dell'esecuzione delle opere. Le sagittature, salvo diversa indicazione, sono da considerarsi a completa penetrazione.



A.O. OPERE PUBBLICHE E PROTEZIONE CIVILE
Città di Pesca

INTERVENTI ED OPERE ATTE ALL'ADEGUAMENTO SISMICO NONCHÉ AL RECUPERO FUNZIONALE/ARCHITETTONICO DELLA SCUOLA DELL'INFANZIA CARDINO CUP B38E18000380006

PROGETTO DEFINITIVO / ESECUTIVO

Tav. 16 - Stato di progetto - Dettagli strutturali 2/3

Pesca, il 25 luglio 2019

R.U.P.
Geom. Luciano BIANCHI

Progettazione
Arch. Duccio Toliano