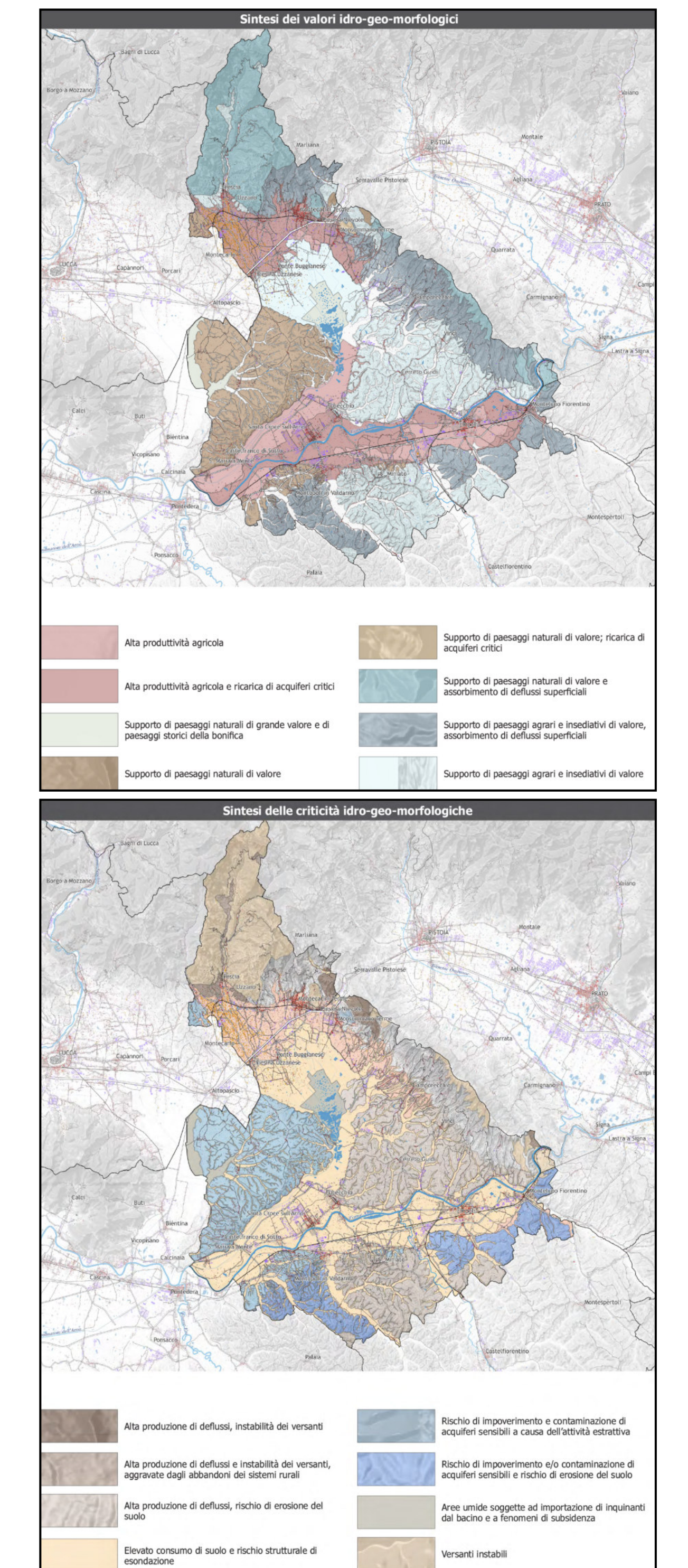
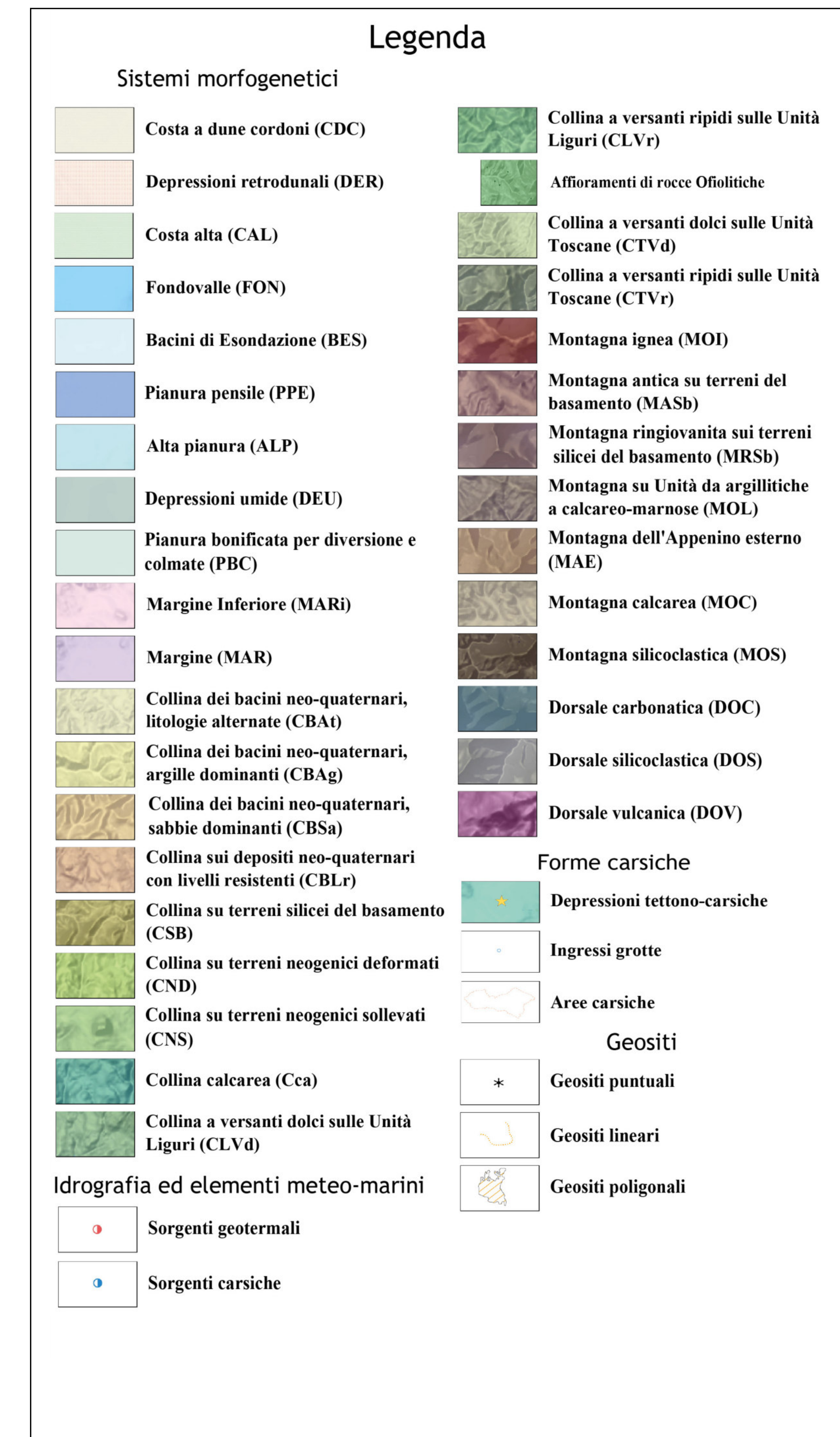
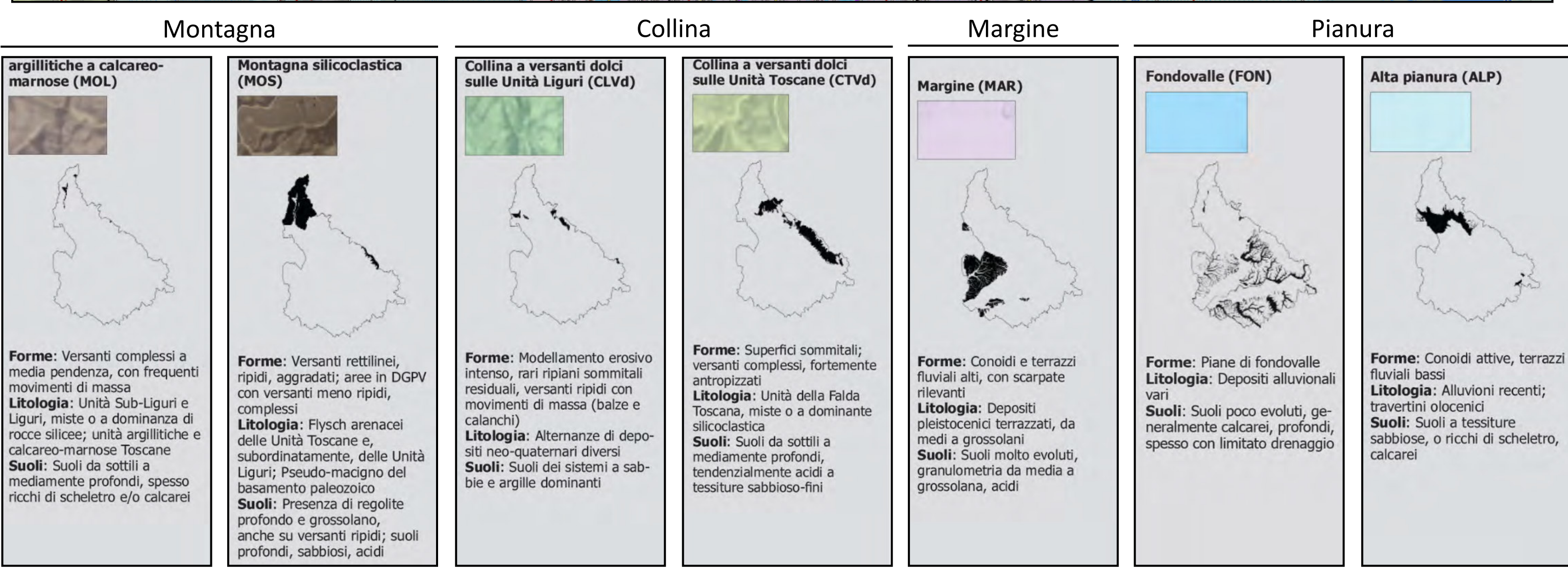
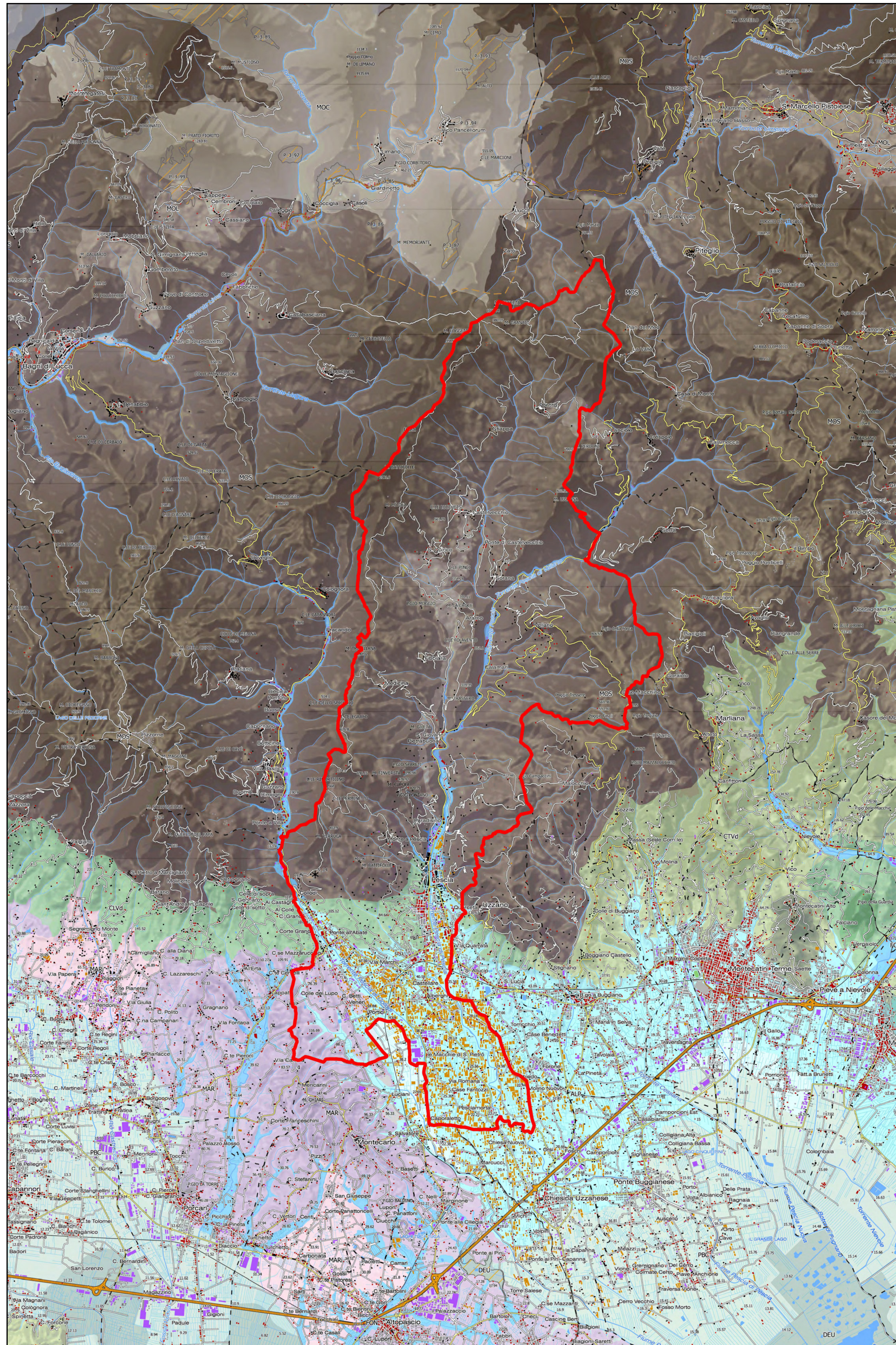
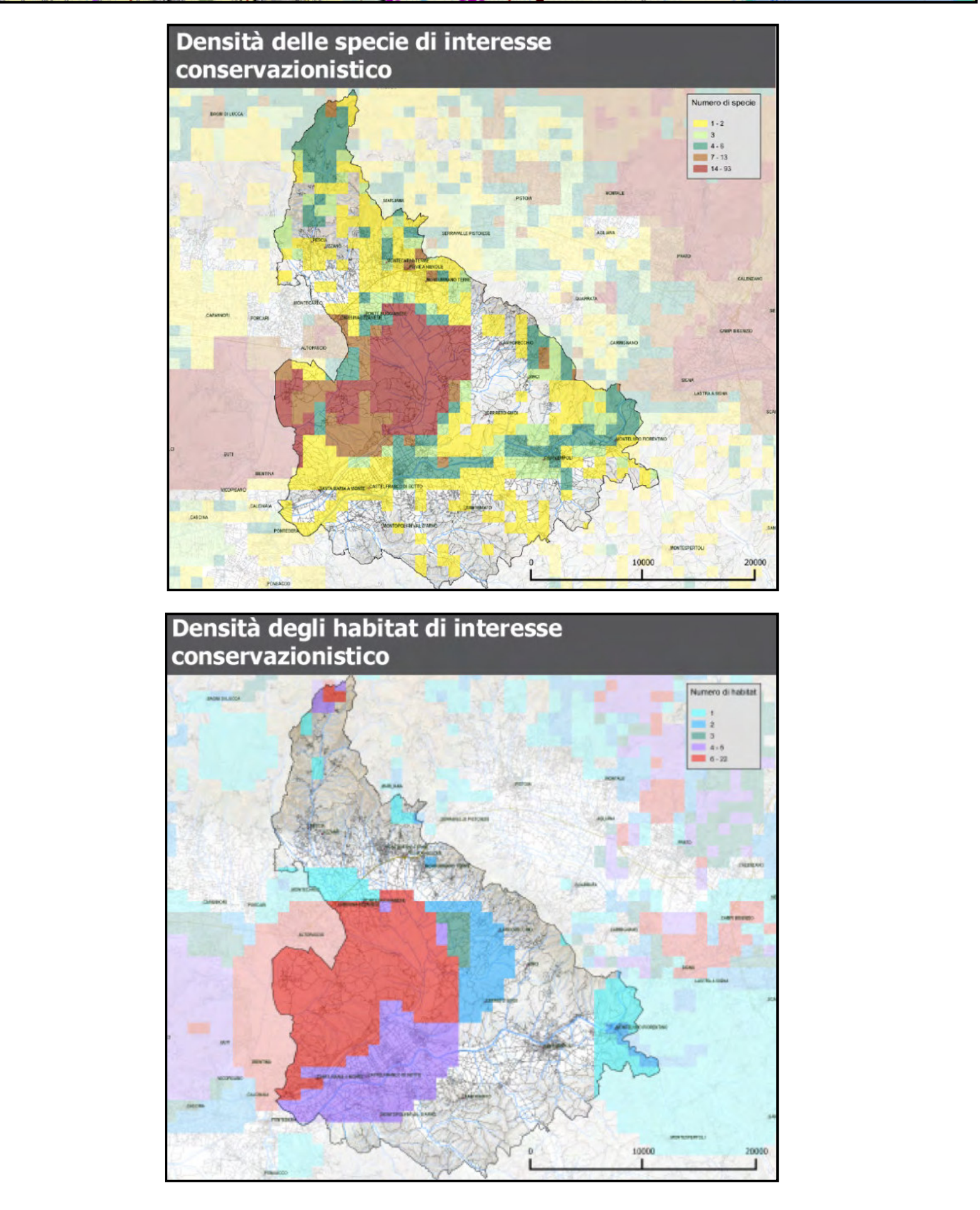
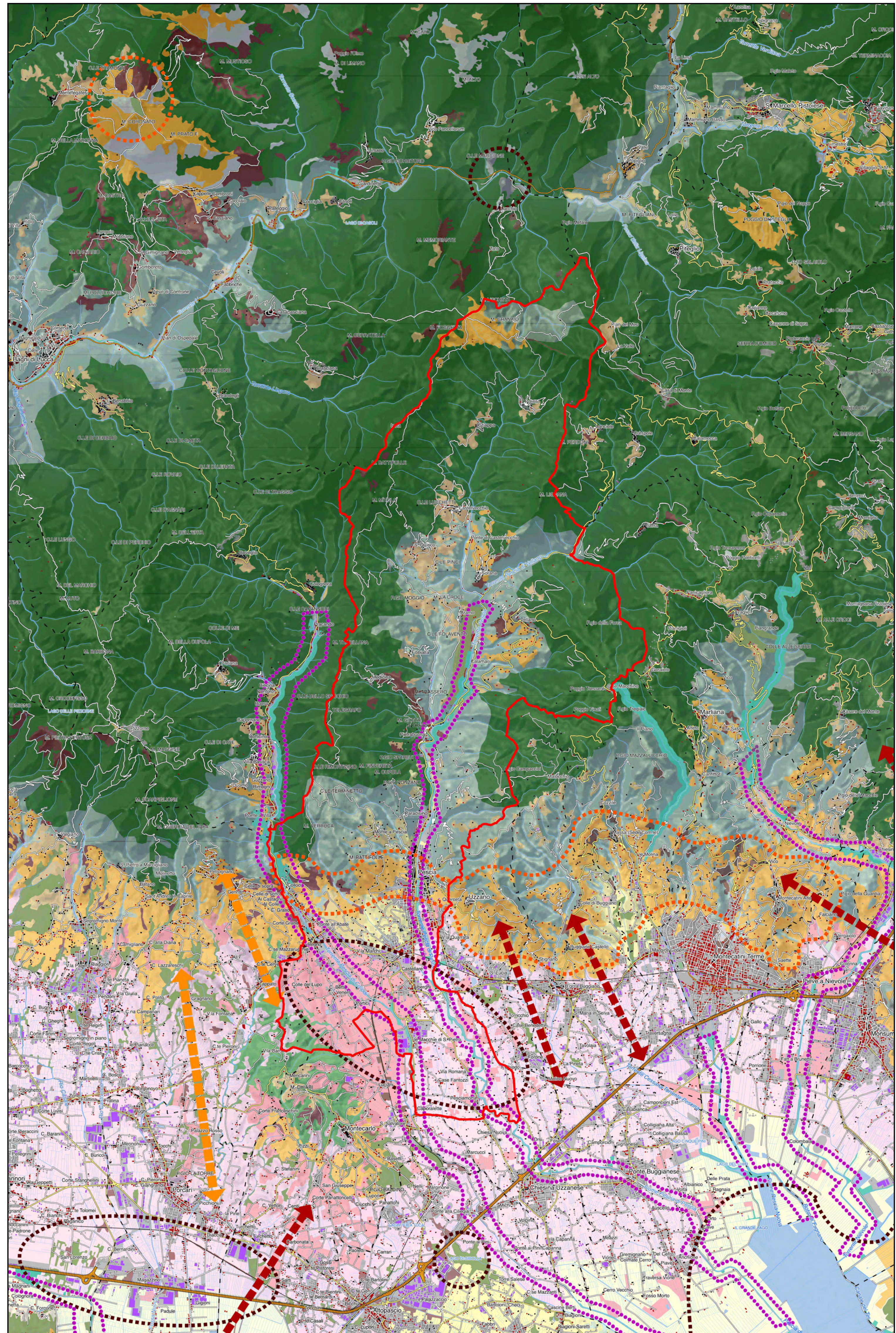


INVARIANTE I:
I caratteri idro-geo-morfologici dei bacini idrografici e dei sistemi morfogenetici



INVARIANTE II:
I caratteri ecosistemici dei paesaggi



COMUNE DI PESCIA
Provincia di Pistoia
PIANO OPERATIVO
ai sensi dell'art. 95 della L.R. 65/2014

Città di Pistoia

Progettazione Urbanistica
Arch. Graziano Masetani
STUDIO MASSETANI Architettura & Urbanistica
Collaboratore Pianificatore Territoriale Luca Mengozzato

Indagini geologiche e idrauliche
D.R.E. An. Italia Soc. Coop.
Mammorè/Burchielli Geologi Associati
Dott. Ing. Cristiano Cappelli - A4 Ingegneria Studio Tecnico Associato
Collaboratore Ing. Daniele Baldi

Analisi agronomiche
Dott. Francesco Lunardini

Normative edilizie e urbanistiche
Dott. Avv. Piero Tonelli - Studio Grazioli Associato

Sindaco
Oreste Giuriani
Assessore all'Urbanistica
Aldo Morelli
Responsabile del Procedimento
Arch. Anna Maria Maraviglia
Garante dell'Informazione e della Partecipazione
Dott. ssa Antonella Bugliani

Adozione: _____ Data: Maggio 2019

Approvazione: _____

Q.C. Inquadramento rispetto all'invariante I e II
01a