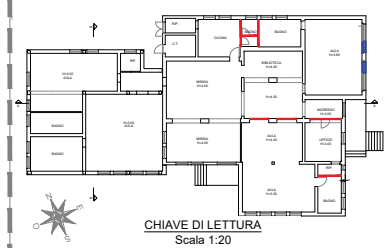
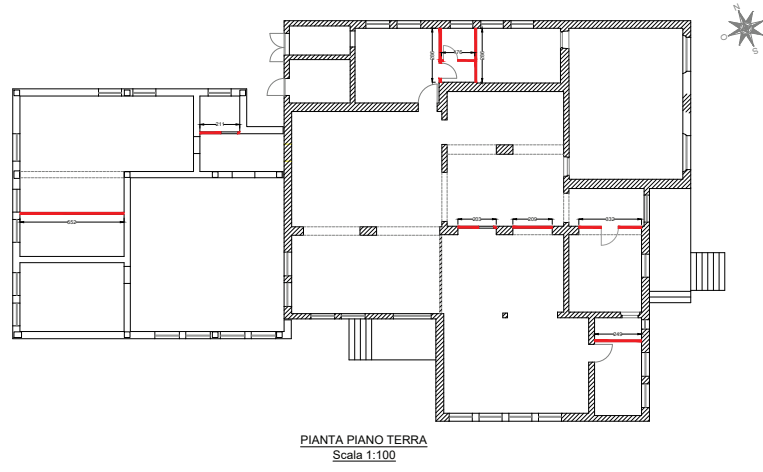


**- LEGENDA -**  
 Intervento sui tramezzi



**MATERIALI STATO ATTUALE**

**Muratura in mattoni pieni**

- Resistenza media compressione  $f_{cm} = 6.21 \text{ N/mm}^2$
- Resistenza a Taglio media  $f_{ctm} = 0.36 \text{ N/mm}^2$

**Muratura a conci sbalzati, con paramenti di spessore disomogeneo**

- Resistenza media compressione  $f_{cm} = 2.00 \text{ N/mm}^2$
- Resistenza a Taglio media  $f_{ctm} = 0.043 \text{ N/mm}^2$

**MATERIALI STATO DI PROGETTO**

**Muratura nuova in mattoni pieni**

- Resistenza media compressione  $f_{cm} = 8.00 \text{ N/mm}^2$
- Resistenza a Taglio media  $f_{ctm} = 0.30 \text{ N/mm}^2$

**Acciaio per carpenteria metallica**

- Tensione caratteristica di snervamento  $f_y = 640 \text{ N/mm}^2$
- Tensione caratteristica di rottura  $f_{tk} = 800 \text{ N/mm}^2$

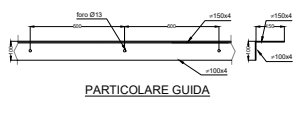
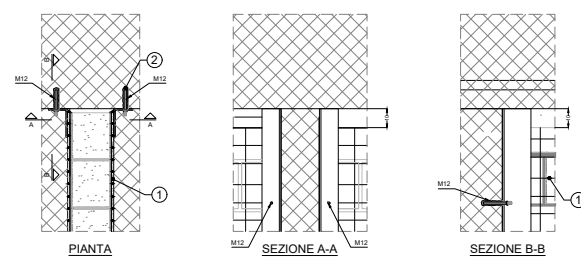
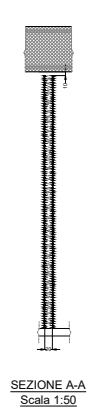
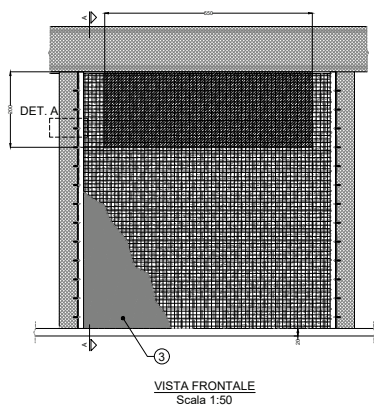
**Acciaio per barre filettate**

- Tensione caratteristica di snervamento  $f_y = 640 \text{ N/mm}^2$
- Tensione caratteristica di rottura  $f_{tk} = 850 \text{ N/mm}^2$

**Ancoraggio chimico TIPO HIL TI HIT - RE500 SD**

**Schiuma Poliuretanic**

**NOTA:** tutte le misure devono essere verificate in cantiere prima dell'esecuzione delle opere. Le saldature, salvo diversa indicazione, sono da considerarsi a completa penetrazione.



**- LEGENDA -**

- 1 - Rete in G.F.R.P. - Tipo FBESH C99x99 AM
- 2 - Resina ancorante - Tipo FCVIN\_CE
- 3 - Malta - Tipo H-PLANET
- 4 - Sovrapposizione rete - Tipo FBESH C99x99 AM

**DETTAGLIO A**  
 Scale 1:10

**A.O. OPERE PUBBLICHE E PROTEZIONE CIVILE**  
 Città di Pesca

**INTERVENTI ED OPERE ATTE ALL'ADEGUAMENTO SISMICO NONCHÉ AL RECUPERO FUNZIONALE/ARCHITETTONICO DELLA SCUOLA DELL'INFANZIA CARDINO CUP B38E18000380006**



**PROGETTO DEFINITIVO / ESECUTIVO**

Tav. 17 - Stato di progetto - Dettagli strutturali 3/3

Pesca, il 25 luglio 2019

**R.U.P.**  
 Geom. Luciano BIANCHI

**Progettazione**  
 Arch. Duccio Trilano