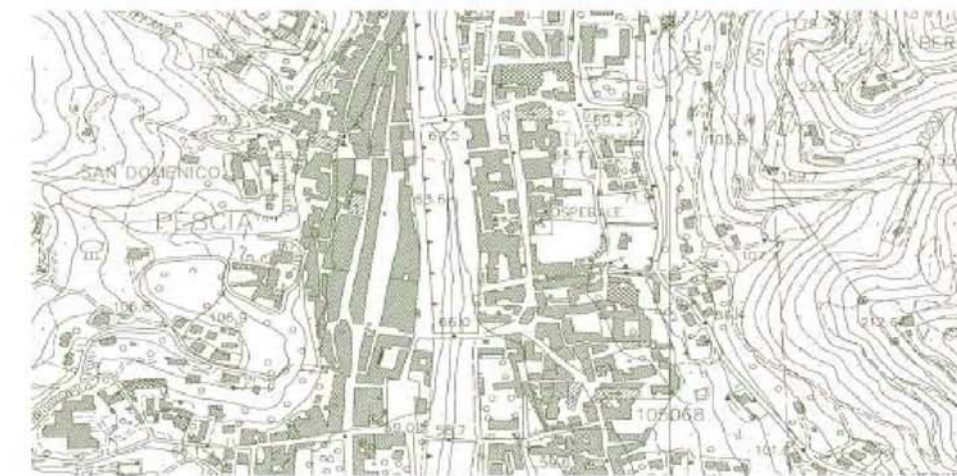




COMUNE DI  
**PESCIA**  
(Del. G. M. n. 160/2002, Conv. Integrativa n. 973/2006)

# PIANO STRUTTURALE

LEGGE REGIONALE N.1/2005 e s.m.i.



DOTT. GEOLOGO FRANCO MENETTI  
Studio Geologico Sigma  
DOTT. GIANLUCA BUCCI  
DOTT.SSA LAURA GIUSTAPAGLIA  
Responsabile del procedimento  
DOTT. ARCH. SIMONE PEDONESE  
Elaborazioni Grafiche a cura dell'Ufficio di Piano  
arch. Jenny Conti  
p.a. Gian Marco Lazzarini

**CARTA DELLA  
PERICOLOSITA'  
GEOMORFOLOGICA**

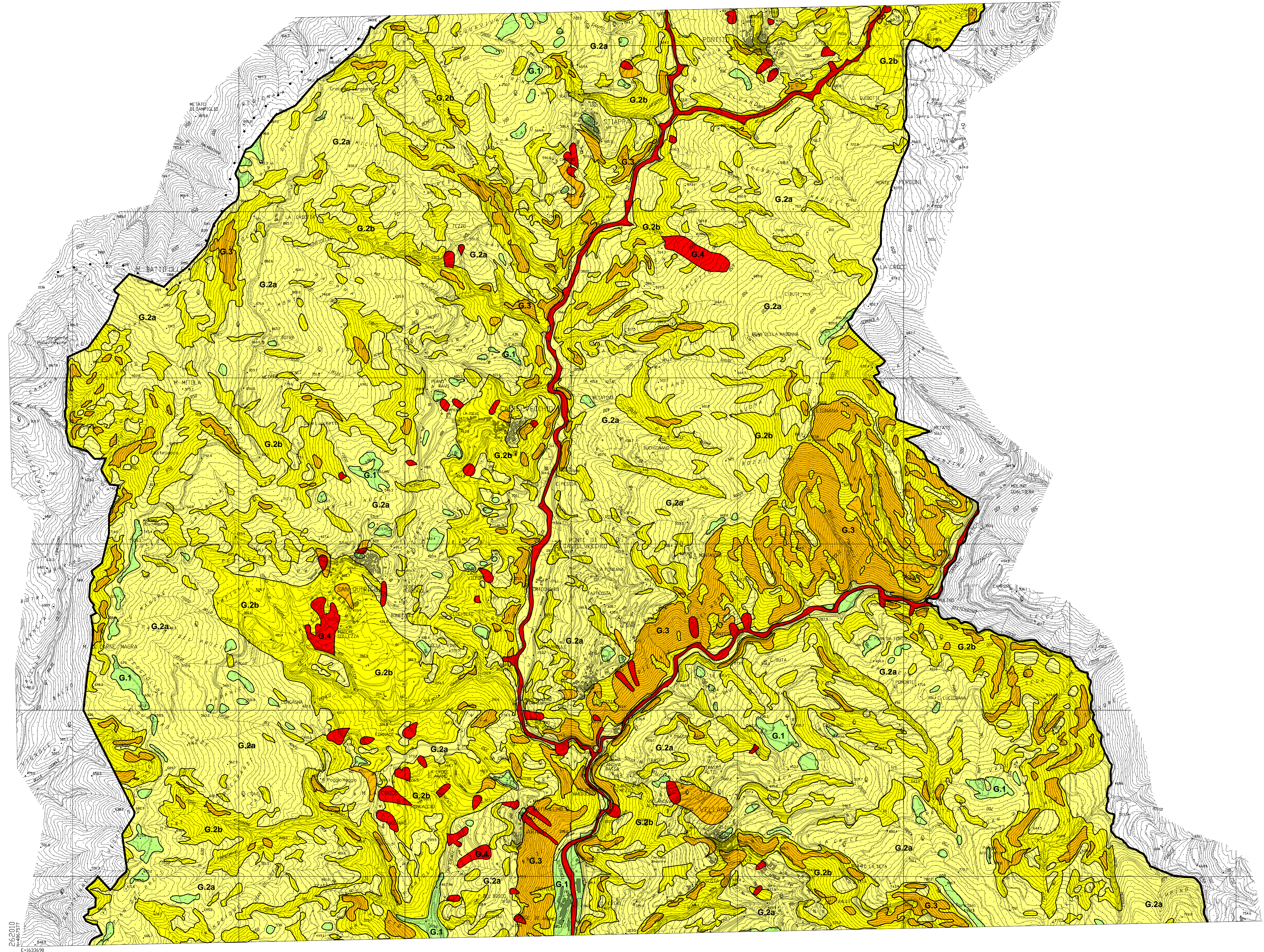
**TAV.  
P06/c**

SCALA 1:10000

Dicembre 2011

## LEGENDA

G.1	<b>Pericolosità geomorfologica bassa</b>	aree in cui i processi geomorfologici e le caratteristiche litologiche, giaciture non costituiscono fattori predisponenti al verificarsi di movimenti di massa.
G.2a	<b>Pericolosità geomorfologica media</b>	aree in cui sono presenti fenomeni franosi inattivi stabilizzati (naturalmente o artificialmente) aree con elementi geomorfologici, litologici giaciture dalla cui valutazione risulta una bassa propensione al dissesto
G.2b	<b>Pericolosità geomorfologica media con propensione al dissesto</b>	aree con elementi geomorfologici, litologici giaciture dalla cui valutazione risulta una media propensione al dissesto
G.3	<b>Pericolosità geomorfologica elevata</b>	aree in cui sono presenti fenomeni quiescenti aree con indizi di instabilità connessi alla giacitura, all'acclività, alla litologia, alla presenza di acque superficiali e sotterranee, nonché a processi di degrado di carattere antropico aree interessate da intensi fenomeni erosivi e da subsidenza
G.4	<b>Pericolosità geomorfologica molto elevata</b>	aree in cui sono presenti fenomeni attivi e relative aree di influenza



24/2010  
E-1633690