



A03 ASSETTO DEL TERRITORIO

PIANO TELEFONIA MOBILE

CARTOGRAFIA delle AREE SENSIBILI

Assessorato Urbanistica

Responsabile

Collaborazione

Aldo Morelli

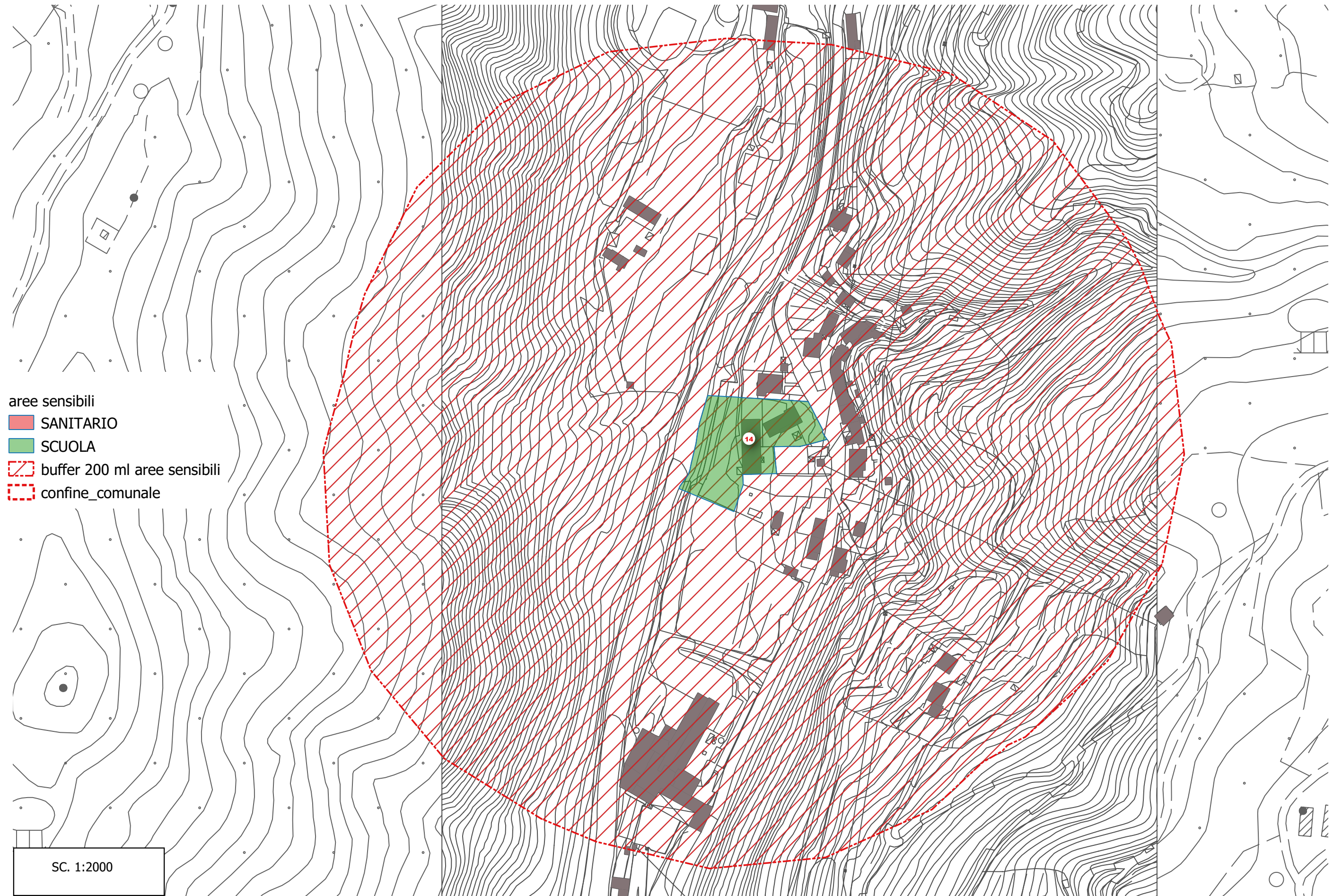
Arch. Anna Maria Maraviglia

Ufficio Assetto del Territorio

Ottobre 2020

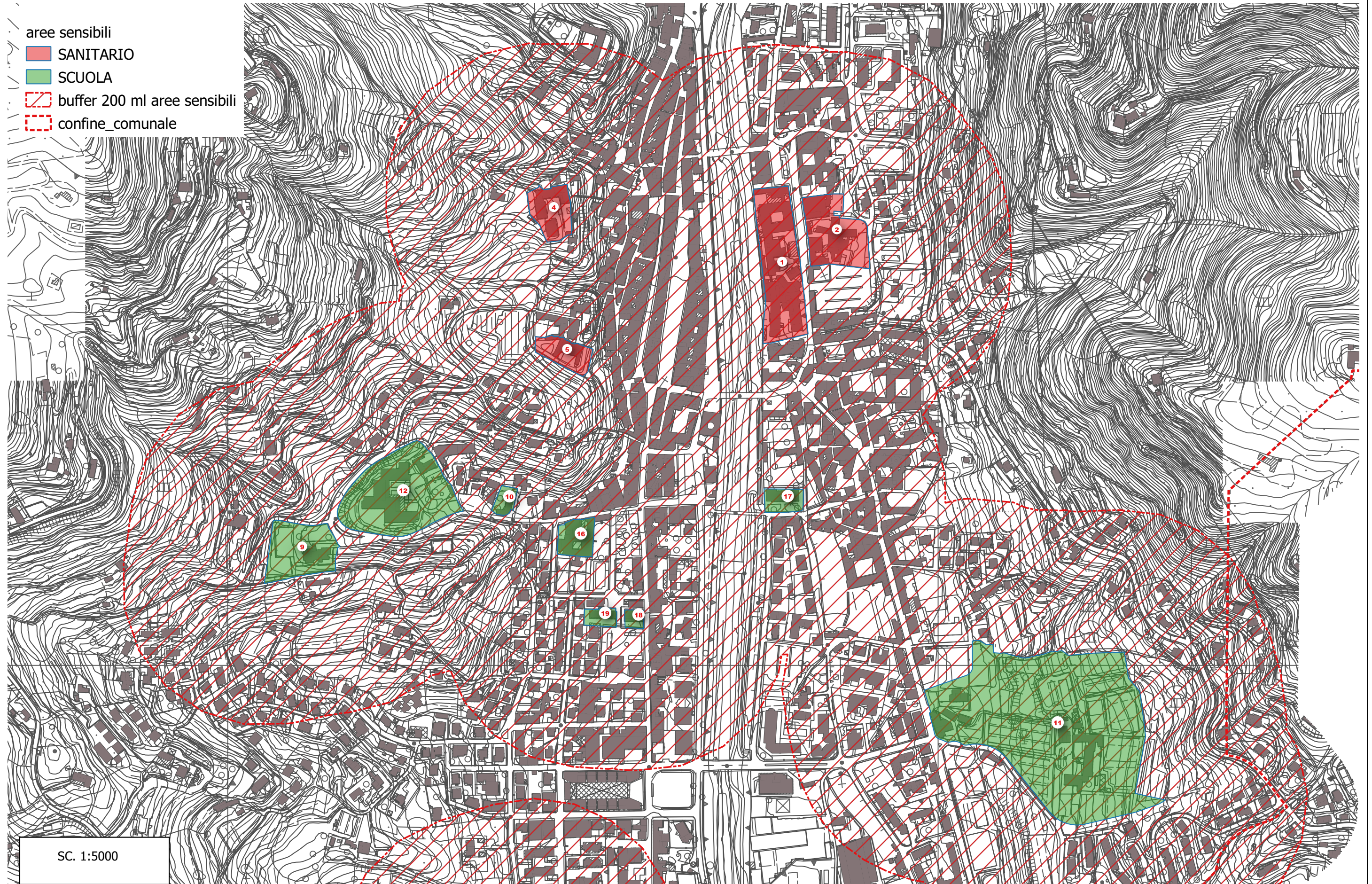
n. progressivo	USO	FUNZIONE	LOCALITA	VIA	NOME
1	OSPEDALE	SANITARIO	PESCIA	C. BATTISTI	COSMO E DAMIANO
2	AMBULATORI	SANITARIO	PESCIA	C. BATTISTI	EX-FILANDA
3	RSA	SANITARIO	PESCIA	G. GALILEI	VILLA MATILDE
4	RSA	SANITARIO	PESCIA	S. DOMENICO	SAN DOMENICO
5	RSA	SANITARIO	PESCIA	S. GIUSEPPE	SAN GIUSEPPE
6	CENTRO DIURNO	SANITARIO	COLLODI	DELLE CARTIERE	BARTOLINI CLAUDIO
7	EL-MEDIA	SCUOLA	COLLODI	MAESTRI DEL LAVORO	COLLODI
8	SUPERIORE	SCUOLA	PESCIA	G. MARCONI	MARCHI -SISMONDI
9	MATERNA	SCUOLA	VALCHIUUSA	UNITA' D'ITALIA	MATERNA
10	ASILO	SCUOLA	VALCHIUUSA	J.C.L. SISMONDI	ASILO IL CUCCIOLO
11	SUPERIORE	SCUOLA	PESCIA	V.LE RICCIANO	ANZILLOTTI
12	ELEM-MEDIA	SCUOLA	VALCHIUUSA	UNITA' D'ITALIA	VALCHIUUSA
13	MATERNA	SCUOLA	PESCIA MORTA	COMUNALE ROMANA	PESCIA MORTA
14	ELEMENTARE	SCUOLA	CALAMARI	VAL DI FORFORA	CALAMARI
15	MATERNA	SCUOLA	CASTELLARE	DEL PARADISO	CASTELLARE
16	SUPERIORE	SCUOLA	PESCIA	J.C.L. SISMONDI	LORENZINI
17	ELEMENTARE	SCUOLA	PESCIA	A. SIMONETTI	SIMONETTI
18	SUPERIORE	SCUOLA	PESCIA	P.ZA L. DA VINCI	LORENZINI
19	SUPERIORE	SCUOLA	PESCIA	P.ZA L. DA VINCI	LORENZINI
20	EL-MEDIA	SCUOLA	ALBERGHI	G. MAMELI	ANNA FRANK
21	ASILO	SCUOLA	ALBERGHI	SQUARCIABOCCONI	ASILO SQUARCIABOCCONI

ZONA CALAMARI



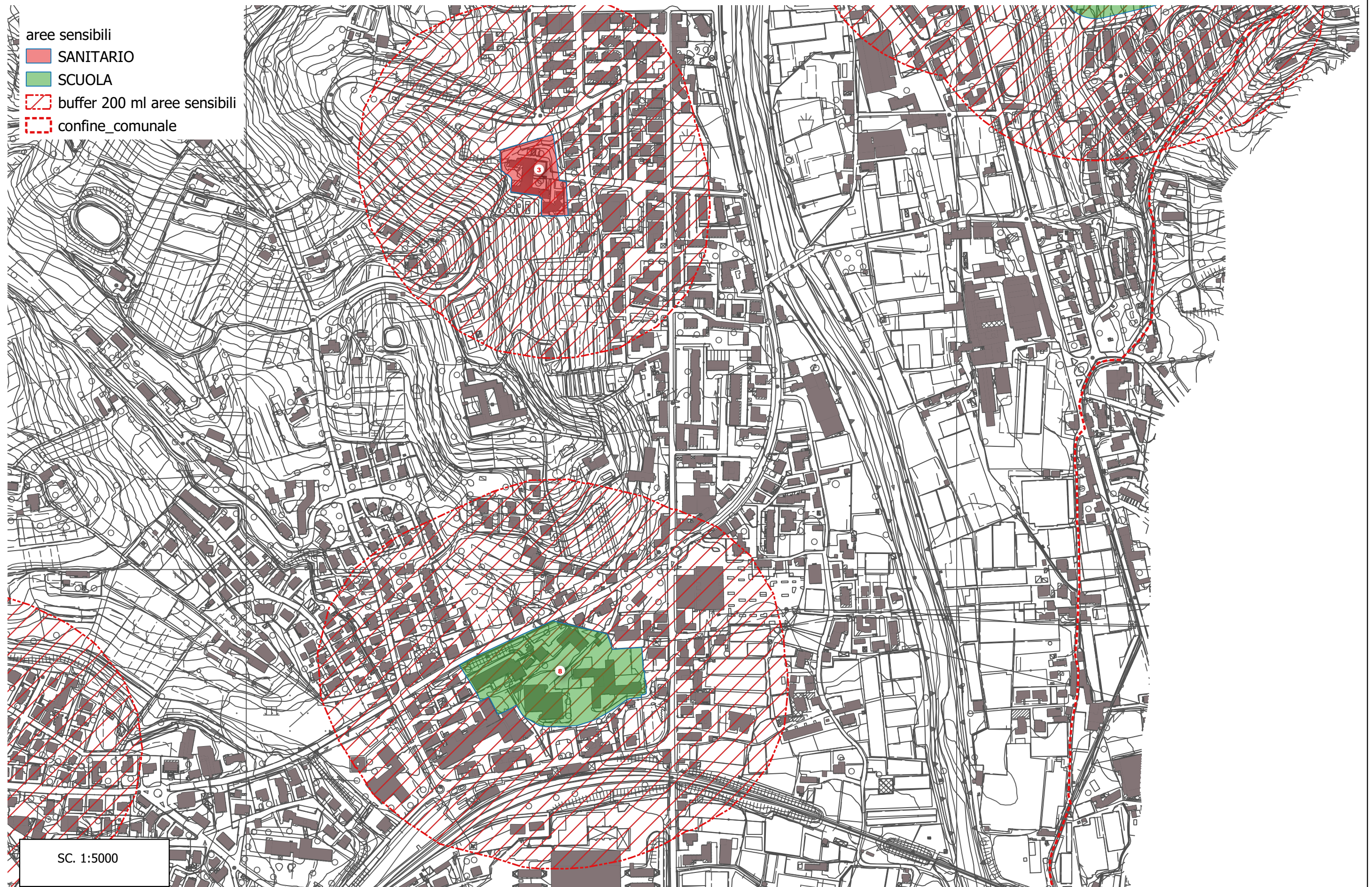
ZONA PESCIA NORD

- aree sensibili
- SANITARIO
- SCUOLA
- buffer 200 ml aree sensibili
- confine_comunale



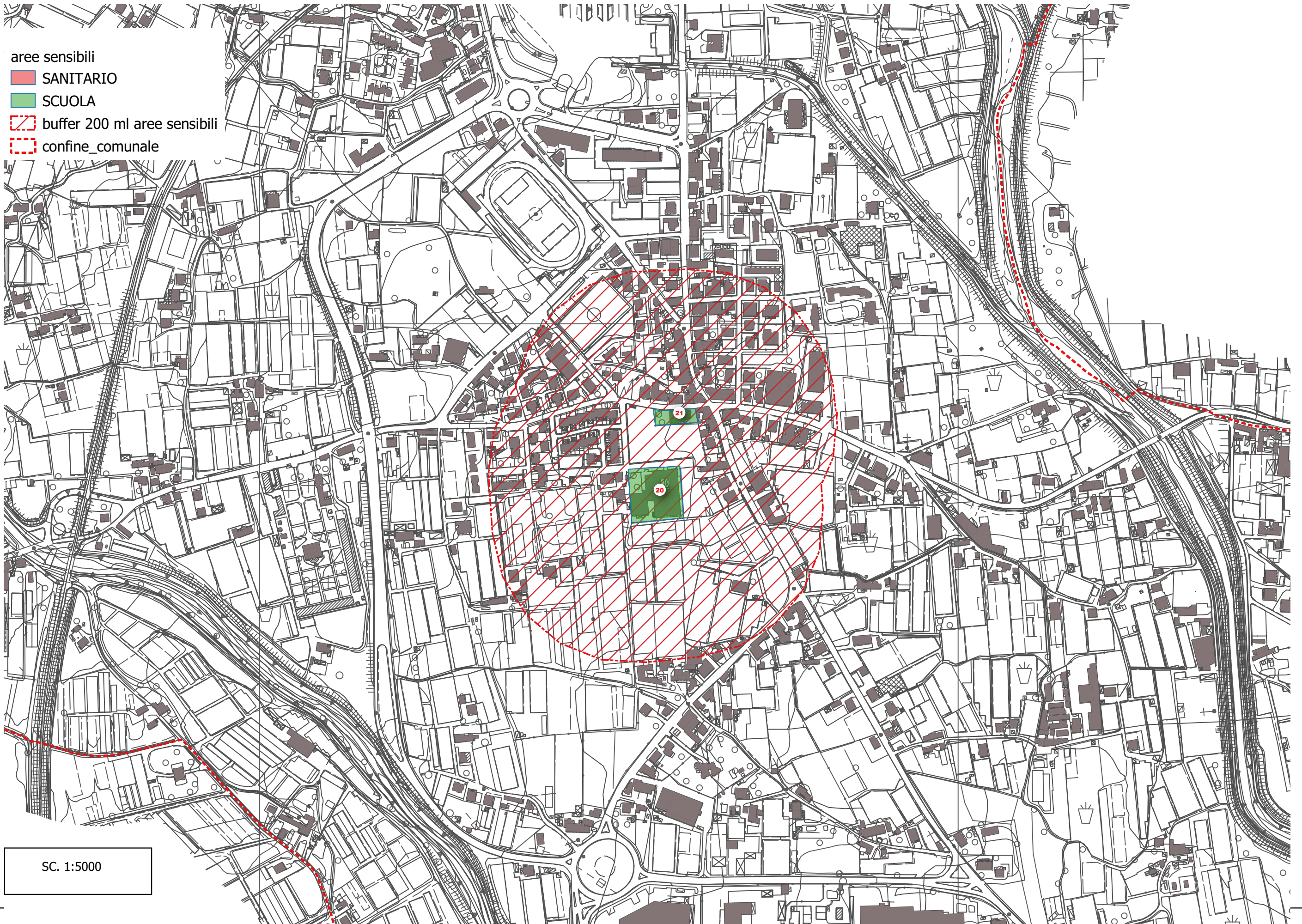
SC. 1:5000

ZONA PESCIA SUD



ZONA ALBERGHI

- aree sensibili
- SANITARIO
 - SCUOLA
 - buffer 200 ml aree sensibili
 - confine_comunale



SC. 1:5000

ZONA CASTELLARE

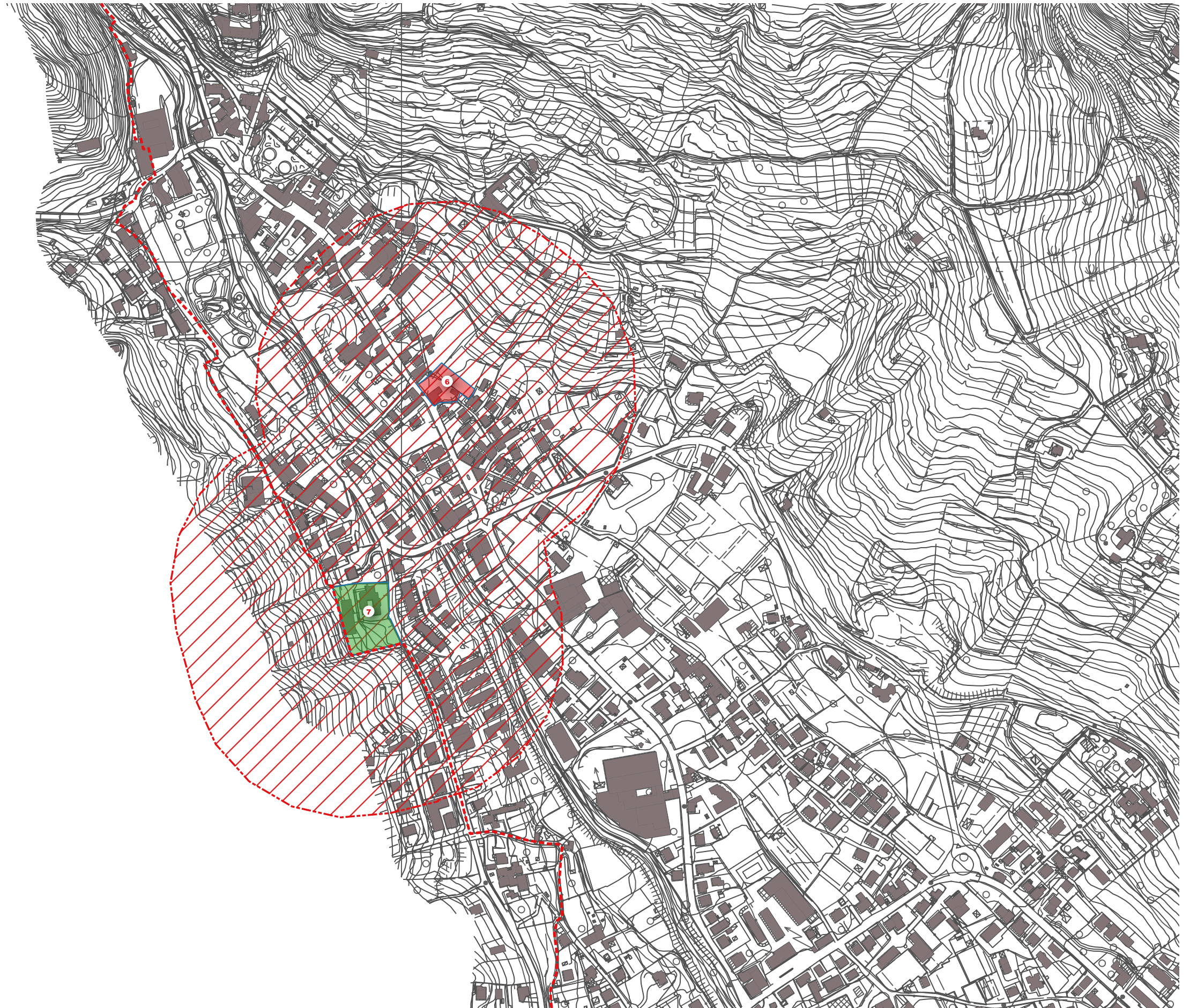
- aree sensibili
 - SANITARIO
 - SCUOLA
- buffer 200 ml aree sensibili
- confine_comunale



SC. 1:2000

ZONA COLLODI

- aree sensibili
- SANITARIO
 - SCUOLA
 - buffer 200 ml aree sensibili
 - confine_comunale




SC. 1:5000


ZONA PESCIA MORTA

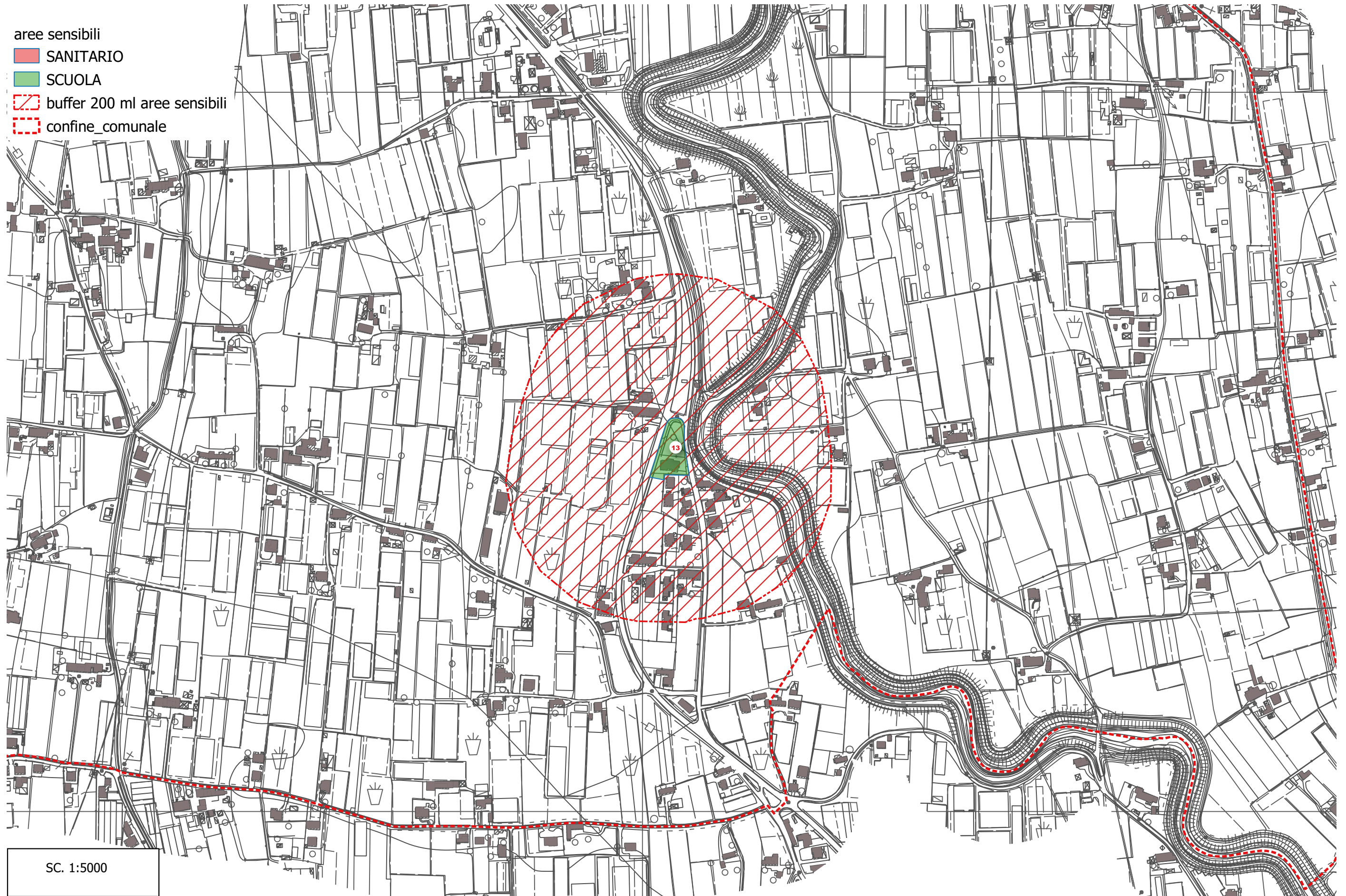
aree sensibili

 SANITARIO

 SCUOLA

 buffer 200 ml aree sensibili

 confine_comunale



SC. 1:5000