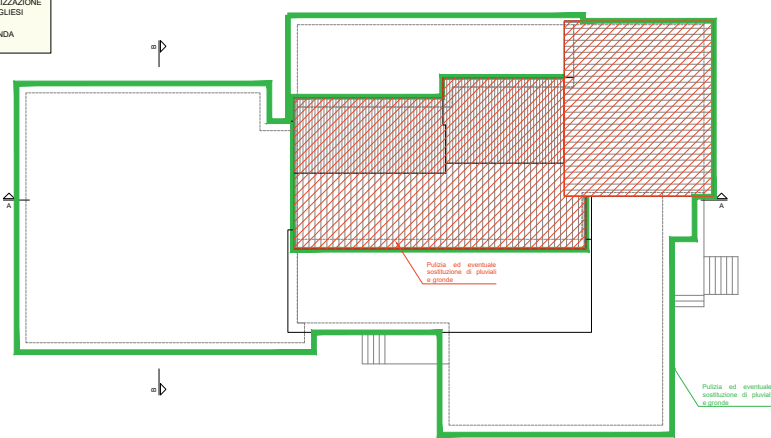


**- LEGENDA -**  
 REALIZZAZIONE DI NUOVO MANTO DI COPERTURA;  
 SOSTITUZIONE GUAINA ESISTENTE, REALIZZAZIONE  
 NUOVA COPERTURA CON TEGOLE MARSIGLIESI  
 PULIZIA DEI PLUVIALI DEI CANALI DI GRONDA

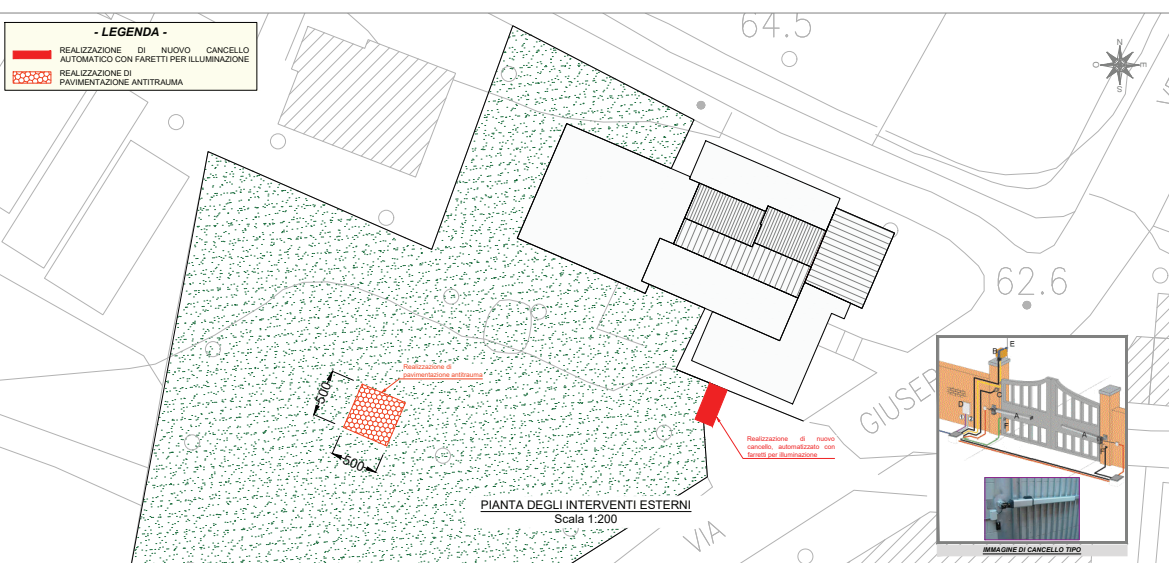


PIANTA DELLA COPERTURA  
 Scala 1:100



CHIAVE DI LETTURA  
 Scala 1:500

**- LEGENDA -**  
 REALIZZAZIONE DI NUOVO CANCELLO  
 AUTOMATICO CON FARETTI PER ILLUMINAZIONE  
 REALIZZAZIONE DI PAVIMENTAZIONE ANTITRALMA



PIANTA DEGLI INTERVENTI ESTERNI  
 Scala 1:200

**A.O. OPERE PUBBLICHE E PROTEZIONE CIVILE**  
 Città di Pescaia

INTERVENTI ED OPERE ATTE ALL'ADEGUAMENTO SISMICO  
 NONCHÉ AL RECUPERO FUNZIONALE/ARCHITETTONICO DELLA  
 SCUOLA DELL'INFANZIA CARDINO  
 CUP B38E18000380006

PROGETTO DEFINITIVO / ESECUTIVO

Tav.10 - Stato di progetto - Pianta della copertura e esterni

Pescaia, il 25 luglio 2019

R.U.P.  
 Geom. Luciano BIANCHI

Progettazione  
 Arch. Duccio  
 Troiano