

MICROZONAZIONE SISMICA

Carta delle frequenze naturali dei depositi

scala 1:10.000

Regione Toscana
Comune di Pescia



Regione	Toscana	Soggetto realizzatore	Data
Comune	Pescia	DREAM Italia	Giugno 2015
		Indagini Sismiche	
		Mannori & Burchietti	
		Geologi Associati	

Legenda

Classificazione in base al valore di ampiezza (A)

- La dimensione del cerchio indica il valore dell'ampiezza secondo la seguente scala
- Misure HVSr con ampiezza < 2 (classe non rappresentata in carta)
 - Misure HVSr con ampiezza compresa fra 2 e 3
 - Misure HVSr con ampiezza > 3

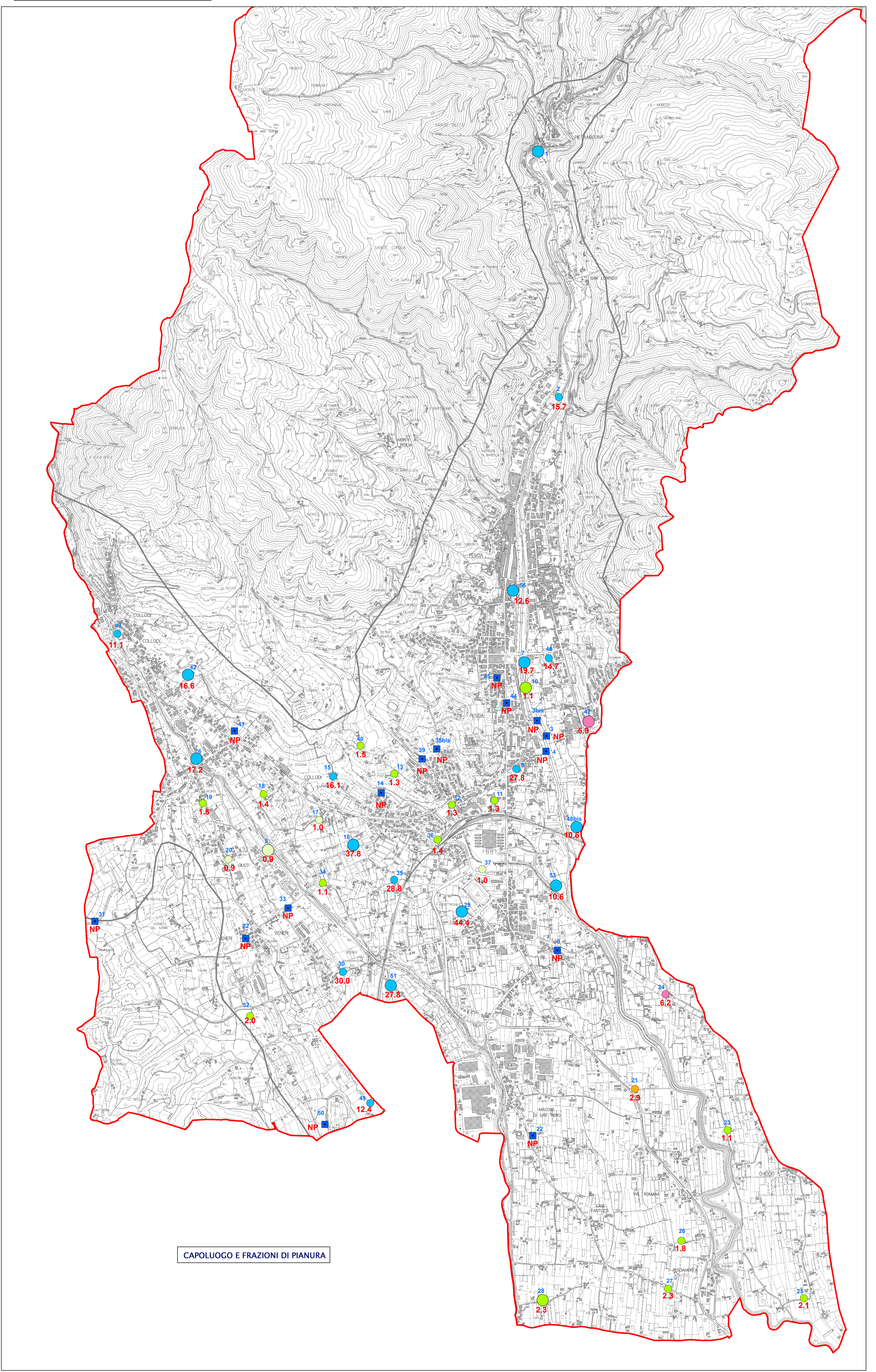
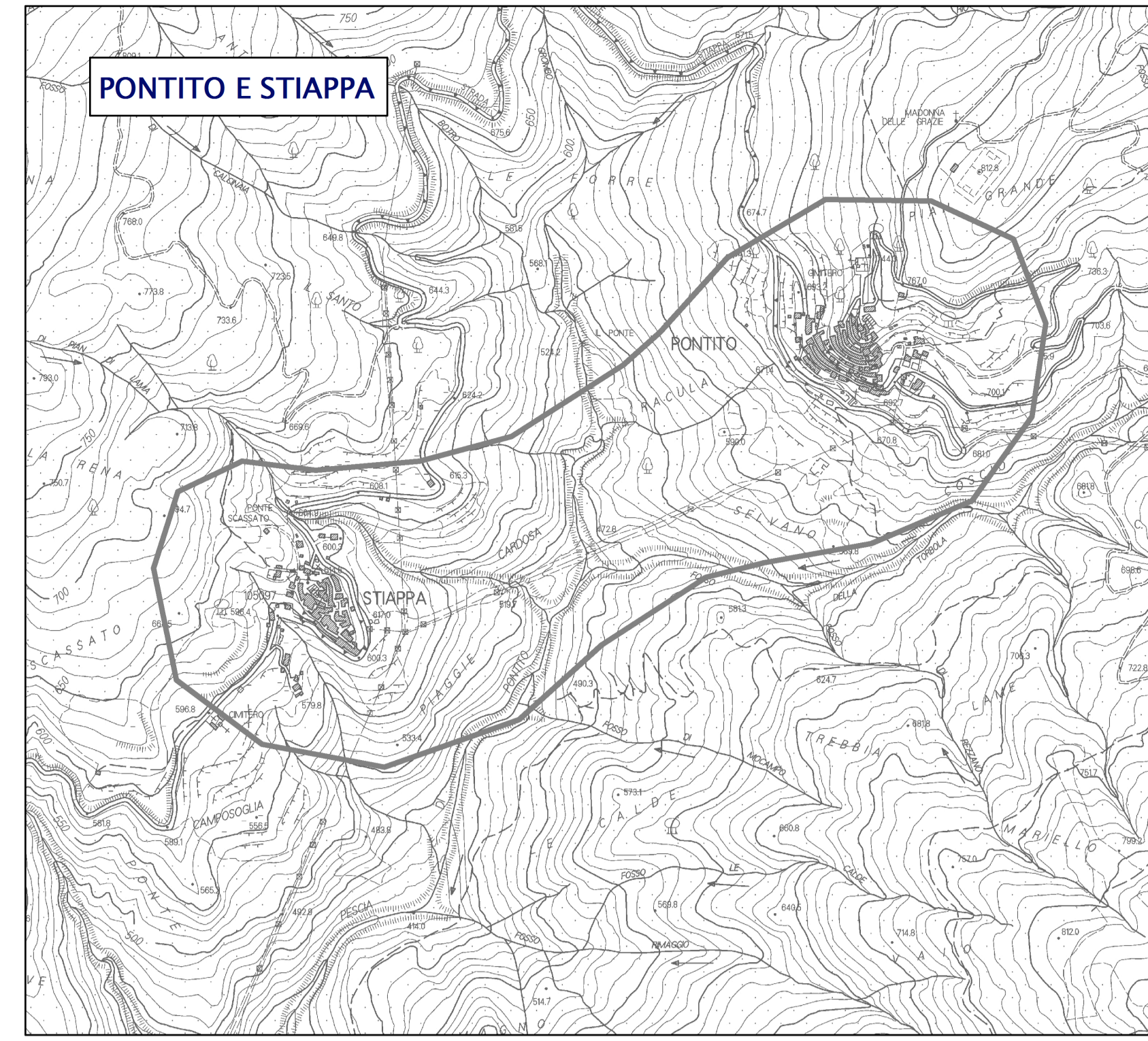
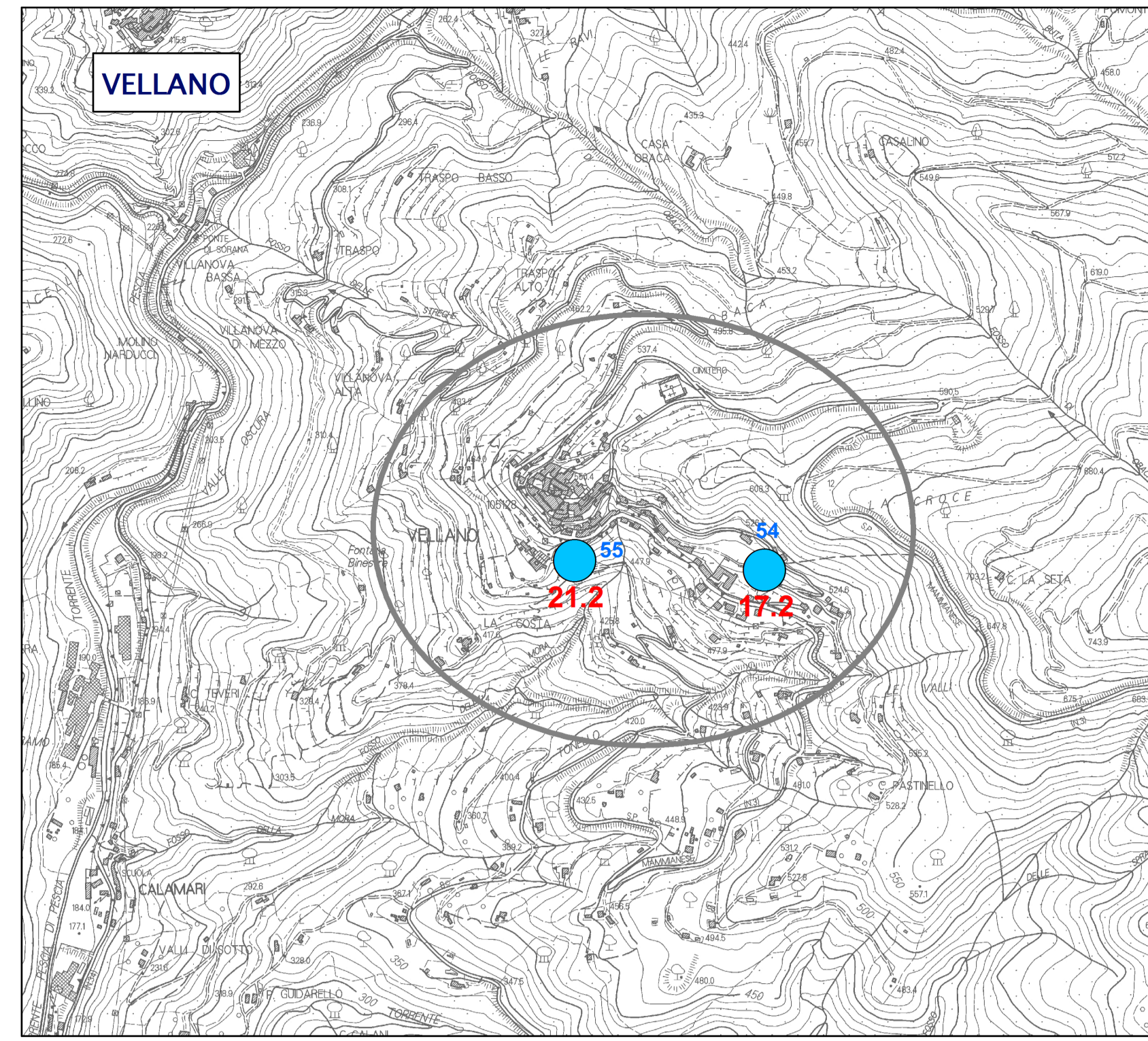
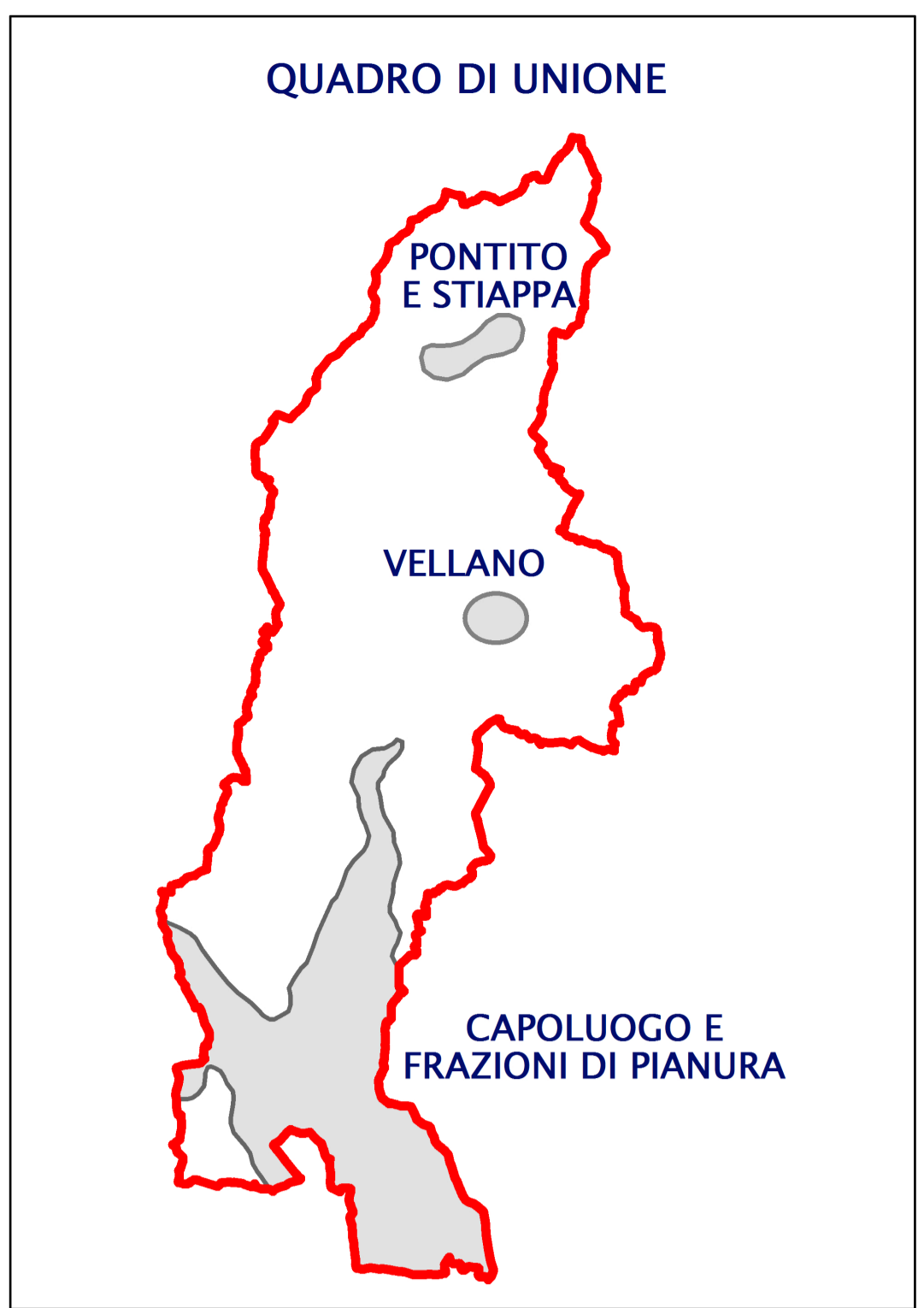
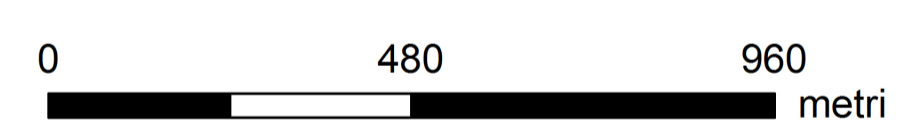
Classificazione in base al valore della frequenza di picco (f0)

Il colore del cerchio indica il valore della frequenza di picco secondo la seguente scala

- 0 - 1.0 hz
- 1.0 - 2.5 hz
- 2.5 - 5.0 hz
- 5.0 - 7.5 hz
- 7.5 - 10.0 hz
- 10.0 - 60.0 hz

- Misure HVSr per le quali non è stato riconosciuto alcun picco (NP)
- Numero della misura
- Valore della frequenza f0 di picco (in hz)

- Aree trattate
- Limite di comune



CAPOLUOGO E FRAZIONI DI PIANURA