

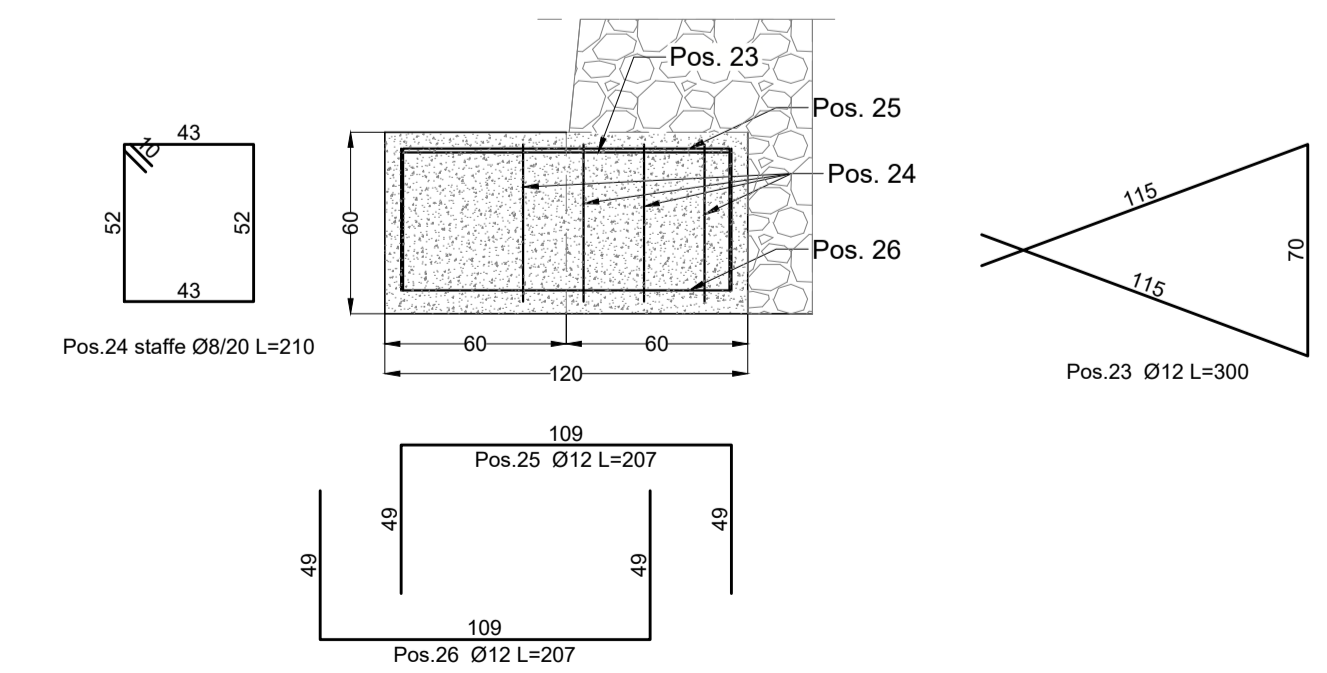
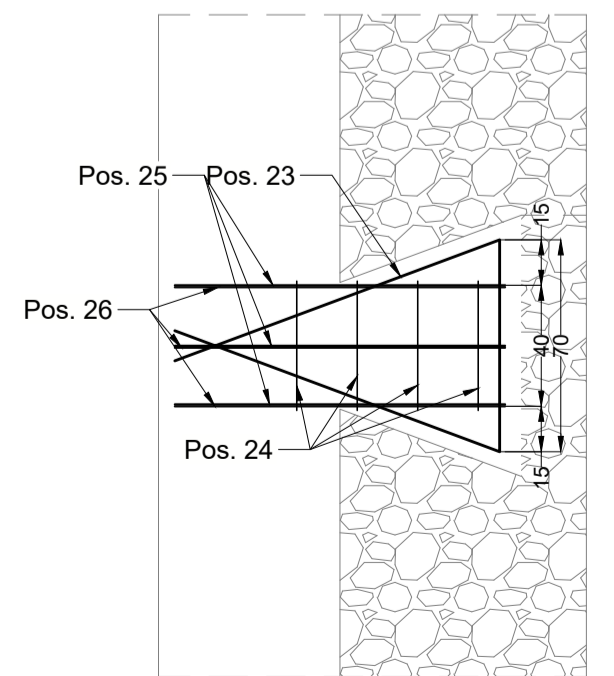
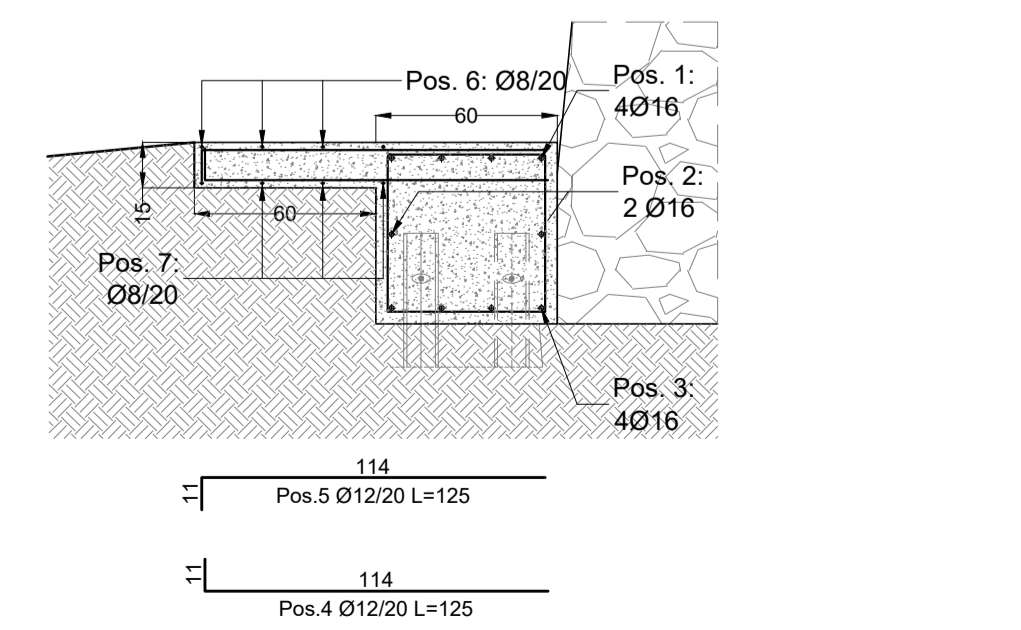
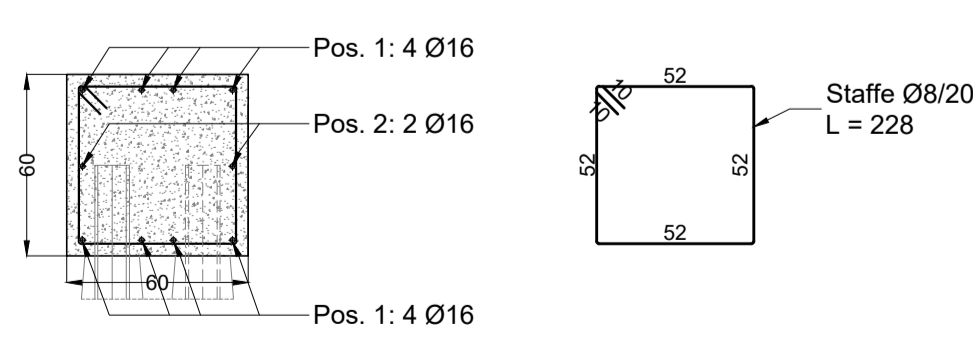
**N.B.: TUTTE LE QUOTE IMPORTATE NEGLI ELABORATI GRAFICI, DOVRANNO ESSERE VERIFICATE A CURA DELL'IMPRESA PRIMA DELLE LAVORAZIONI.**

**MATERIALI**

<b>Calcestruzzo C25/30</b>	$R_{ck} = 30 \text{ N/mm}^2$
Resistenza caratteristica cubica	$f_{ck} = 25 \text{ N/mm}^2$
Resistenza caratteristica cilindrica	XC2
Classe di esposizione	S4
Classe di consistenza	16 mm
Diametro massimo inerte	0.6
Massimo rapporto acqua cemento	
<b>Armature per c.a. B450C</b>	$f_{yk} = 450 \text{ N/mm}^2$
Tensione caratteristica di snervamento	$f_{tk} = 540 \text{ N/mm}^2$
Tensione caratteristica di rottura	
<b>Acciaio per armatura micropali S355</b>	$f_{yk} = 355 \text{ N/mm}^2$
Tensione caratteristica di snervamento	$f_{tk} = 510 \text{ N/mm}^2$
Tensione caratteristica di rottura	
<b>Tiranti permanenti a trefoli in acciaio armonico C1860</b>	
Sezione nominale singolo trefolo	$A_n = 139 \text{ mm}^2$
<b>Ancoraggio chimico con barre filettate M18</b>	

**Legenda piegature ferri:**

$\varnothing$ Barra $< \varnothing 20$	$d_b = 60$
$\varnothing$ Barra $\varnothing 20 - \varnothing 26$	$d_b = 80$
$\varnothing$ Barra $\varnothing 28 - \varnothing 36$	$d_b = 100$
$\varnothing$ Barra $> \varnothing 36$	$d_b = 120$



**COMUNE DI PESCIA**  
PROVINCIA DI PISTOIA

LAVORI DI MESSA IN SICUREZZA DELL'ABITATO DI VELLANO E DELLA VIABILITA' PROVINCIALE "MAMMIANESE" ALL'ALTEZZA DEL BORGO G. MATTEOTTI - 2° LOTTO DI COMPLETAMENTO

L.R. 79/2012 - L.R. 91/1998



**PROGETTO ESECUTIVO**

TAV.11 STATO DI PROGETTO - DISSESTO C 2/2

Pescia, li settembre 2018

**Mandataria** DP INGEGNERIA S.R.L. Società di Ingegneria Civile

**Mandanti** Prof. Ing. Giovanni Buratti, Ing. Paolo Cardelli