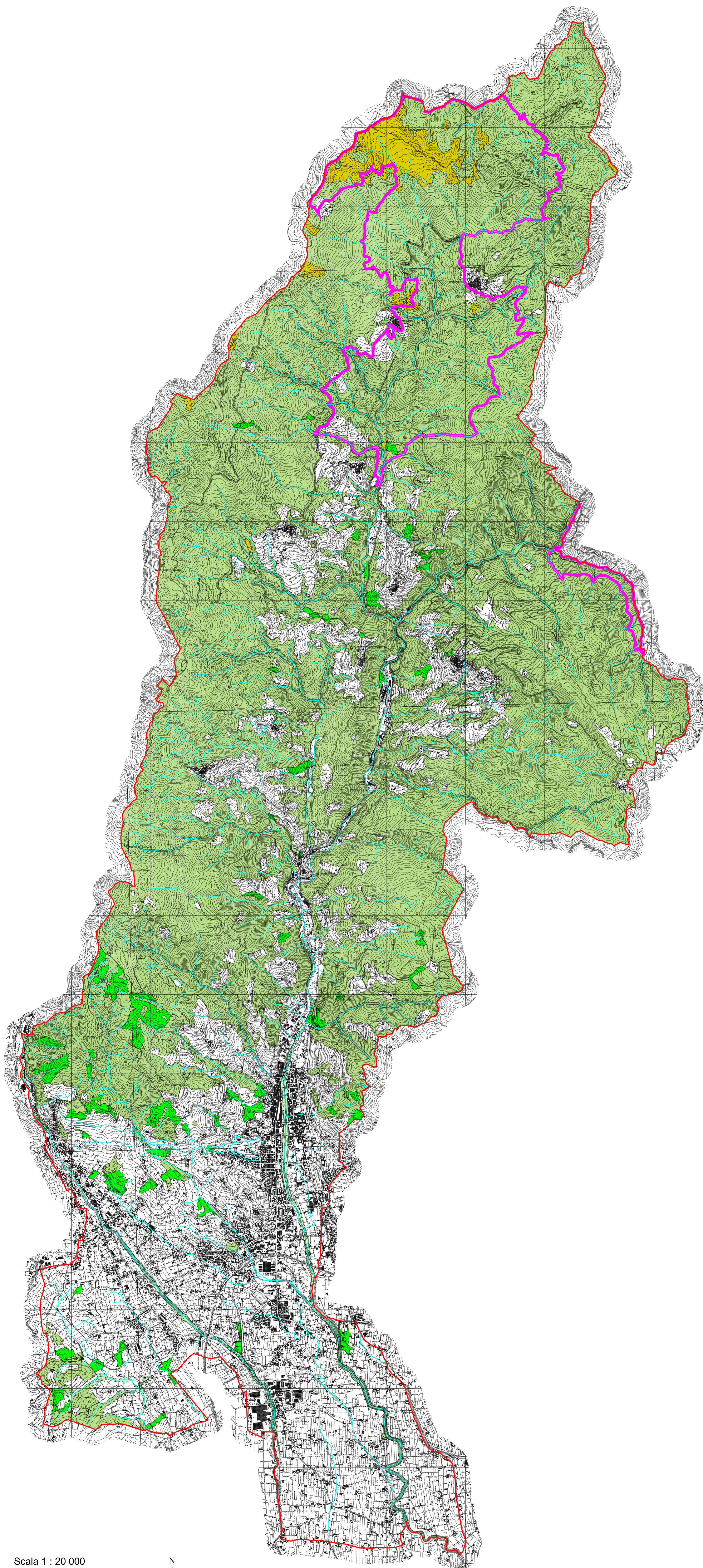



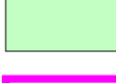





# SISTEMA FUNZIONALE DELL'AMBIENTE: COMPONENTI PAESAGGISTICHE STRUTTURALI



## SISTEMA FUNZIONALE DELL'AMBIENTE: COMPONENTI PAESAGGISTICHE STRUTTURALI

-  Boschi
-  Aree a pascolo naturale e praterie
-  Brughiere e cespuglieti
-  Vegetazione ripariale
-  SIC - Alta valle del Torrente Pesca di Pescaia
-  Reticolo idrografico superficiale di prevalente origini naturali
-  Affioramenti rocciosi

Scala 1 : 20 000

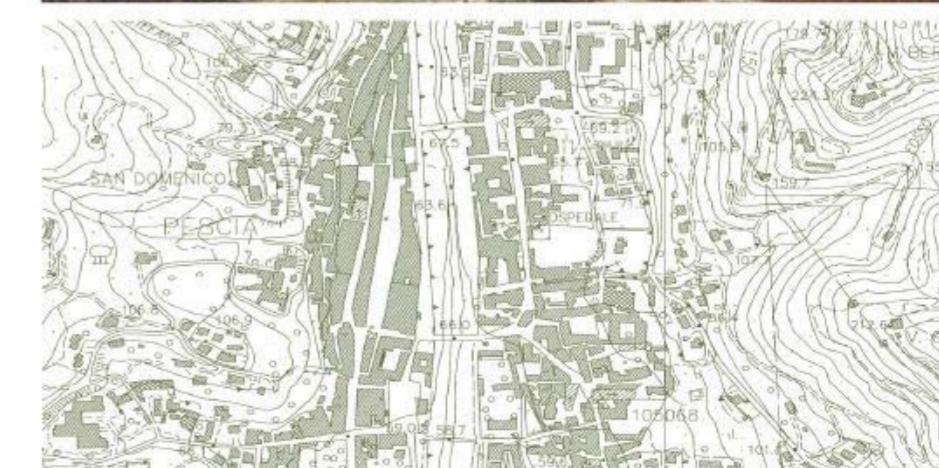
500 0 500 1000 Metri



COMUNE DI  
**PESCIA**  
(Del. G.M. n. 160/2002, Conv. Integrativa n. 973/2006)

## PIANO STRUTTURALE

LEGGI REGIONALI N. 5/1995 E SEGG.



PROF. ARCH. FRANCESCO GURRIERI  
(Cantieri Associati - Studio di architettura)  
PROF. ARCH. BIAGIO GUCCIONE  
DOTT. ING. ARCH. PIER LUIGIO RUPI  
DOTT. GEOLOGO FRANCO MENETTI  
Responsabile dell'incarico  
DOTT. ARCH. MARIO DAMIANI (Piva & 11132007)  
DOTT. ING. ARISTIDE SERGIO BORRACCHINI  
DOTT. ARCH. SIMONE PEDONESE (Piva & 11132008)

SISTEMA FUNZIONALE  
DELL'AMBIENTE:  
COMPONENTI PAESAGGISTICHE  
STRUTTURALI  
Scala 1 : 20 000

TAV.

P04a

N° progressivo 5