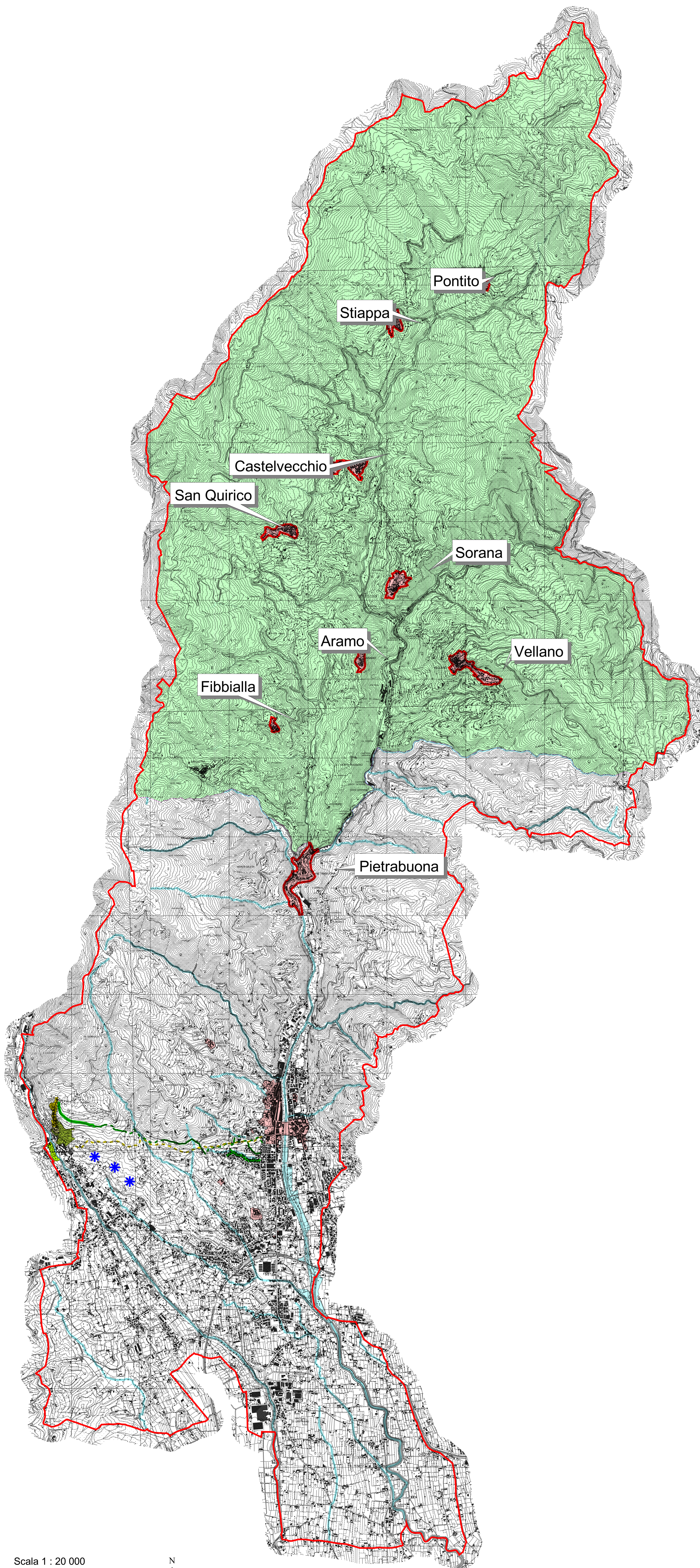


# IL SISTEMA FUNZIONALE DEL TURISMO



## IL SISTEMA FUNZIONALE DEL TURISMO

### Centri storici e emergenze architettoniche

- Pescia - il centro storico e le emergenze architettoniche*
- Il borgo di Collodi*
- Villa Garzoni*
- Progetto Speciale Castelli della Svizzera Pesciatina*
- I 10 castelli della Svizzera Pesciatina*
- \*\*\* *Paese dei Balocchi*

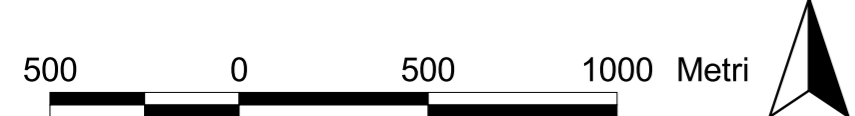
### Parchi e giardini - esistenti e di progetto

- Parco di Villa Garzoni*
- Parco di Pinocchio*
- Parco Gian Gastone dei Medici*

### Viabilità turistica esistente e di progetto

- Strada collinare Pescia-Collodi - tratti esistente*
- Strada collinare Pescia-Collodi - tratti di progetto*
- Strada collinare Pescia-Collodi - tracciati esistenti (strade vicinali)*
- Percorso pedonale "Via della Fiaba"*

Scala 1 : 20 000



COMUNE DI  
**PESCIA**  
(Del. G.M. n. 160/2002, Conv. Integrativa n. 973/2006)

## PIANO STRUTTURALE

LEGGE REGIONALE N. 5/1995 E SEGG.



PROF. ARCH. FRANCESCO GURRIERI  
(Garrieri Associati Studio di architettura)  
PROF. ARCH. BIAGIO GUCCIONE  
DOTT. ING. ARCH. PIER LUIGIO RUPI  
DOTT. GEOLOGO FRANCO MENETTI  
Responsabile del procedimento  
DOTT. ARCH. MARIO DAMIANI (Piva & Sestini)  
DOTT. ING. ARISTIDE SERGIO BORRACCHINI  
DOTT. ARCH. SIMONE PEDONZESE (I&A 1010108)

IL SISTEMA FUNZIONALE  
DEL TURISMO  
Scala 1 : 20 000

TAV.  
P 11

N° progressivo 17