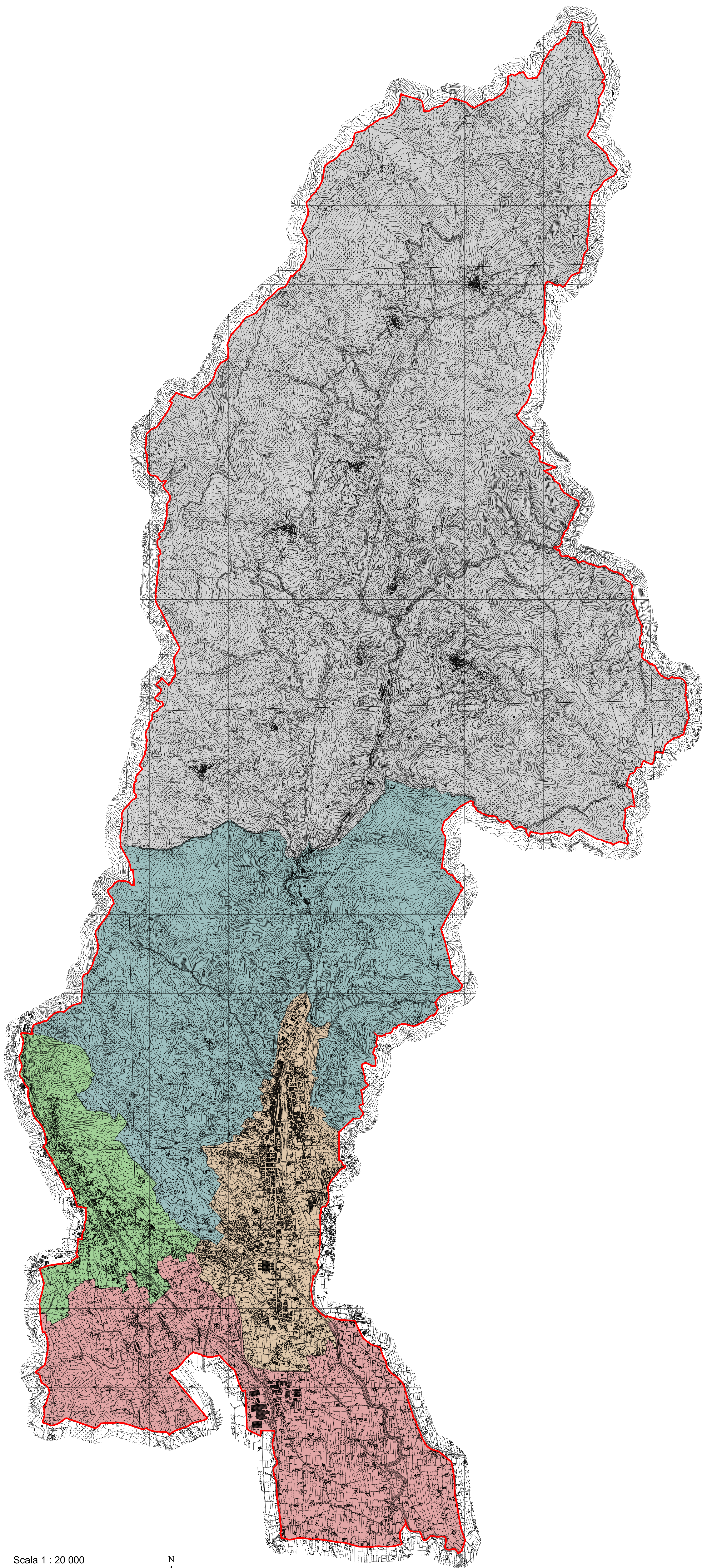







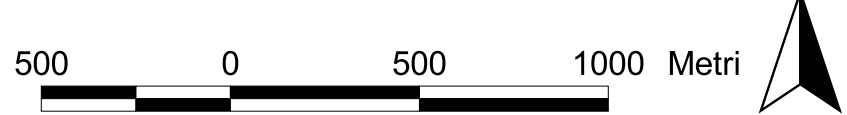
I SISTEMI TERRITORIALI



I SISTEMI TERRITORIALI

-  S.T.1 Sistema Montano - Collinare dei Castelli
-  S.T.2 Sistema Collinare centrale
-  S.T.3 Sistema Urbano di fondovalle
-  S.T.4 Sistema Collodi
-  S.T.5 Sistema di Pianura (a prevalente connotazione produttiva)

Scala 1 : 20 000



COMUNE DI
PESCIA
(Del. G. M. n. 160/2002, Conv. Integrativa n. 973/2006)

PIANO STRUTTURALE

LEGGE REGIONALE N. 5/1995 F. SEGG.



PROF. ARCH. FRANCESCO GURRIERI
(Capiter Associaz. Studio di architettura)
PROF. ARCH. BIAGIO GUCCIONE
DOTT. ING. ARCH. PIER LUDOVICO RUPI
DOTT. GEOLOGO FRANCO MENETTI

Responsabile del procedimento:
DOTT. ARCH. MARIO DAMIANI (n. n. 21/10/2009)
DOTT. ING. ARISTIDE SERGIO BORRACCHINI
DOTT. ARCH. SIMONE PEDONESE (n. n. 21/10/2009)

I SISTEMI TERRITORIALI

Scala 1 : 20 000

TAV.
P 01

N° progressivo 1