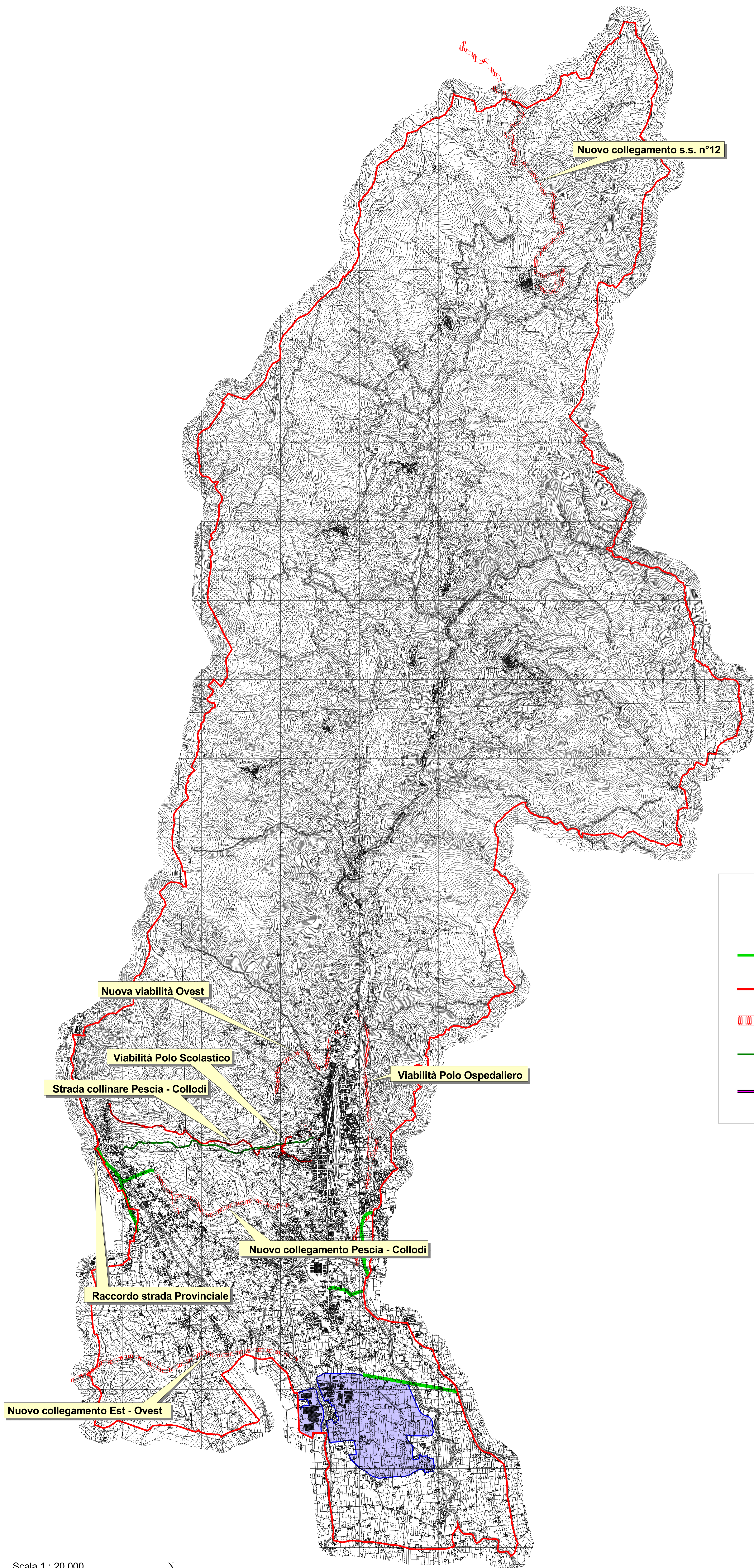







# IL SISTEMA DELLA MOBILITA' DI PROGETTO



Scala 1 : 20 000

500 0 500 1000 Metri

## Legenda

-  Nuova viabilità di iniziativa Provinciale
-  Nuova viabilità di iniziativa P.S.
-  Corridoi Infrastrutturali di iniziativa P.S.
-  Viabilità pedonale
-  Ferrovia



COMUNE DI  
**PESCIA**  
(Del. G.M. n. 160/2002, Conv. Integrativa n. 973/2006)

## PIANO STRUTTURALE

LEGGE REGIONALE N. 5/1995 E SEGG.



PROF. ARCH. FRANCESCO GURRIERI  
(Garneri Associati Studio di architettura)  
PROF. ARCH. BIAGIO GUCCIONE  
DOTT. ING. ARCH. PIER LUDOVICO RUPPI  
DOTT. GEOLOGO FRANCO MENETTI  
Responsabile del procedimento:  
DOTT. ARCH. MARIO DAMIANI (Prov. di 11/12/2007)  
DOTT. ING. ARISTIDE SERGIO BORRACCHINI  
DOTT. ARCH. SIMONE PEDONESE (del 11/12/2006)

IL SISTEMA DELLA MOBILITA' TAV.  
DI PROGETTO P 10  
Scala 1:20 000 - 1:10 000 - 1:5000

N° progressivo 16