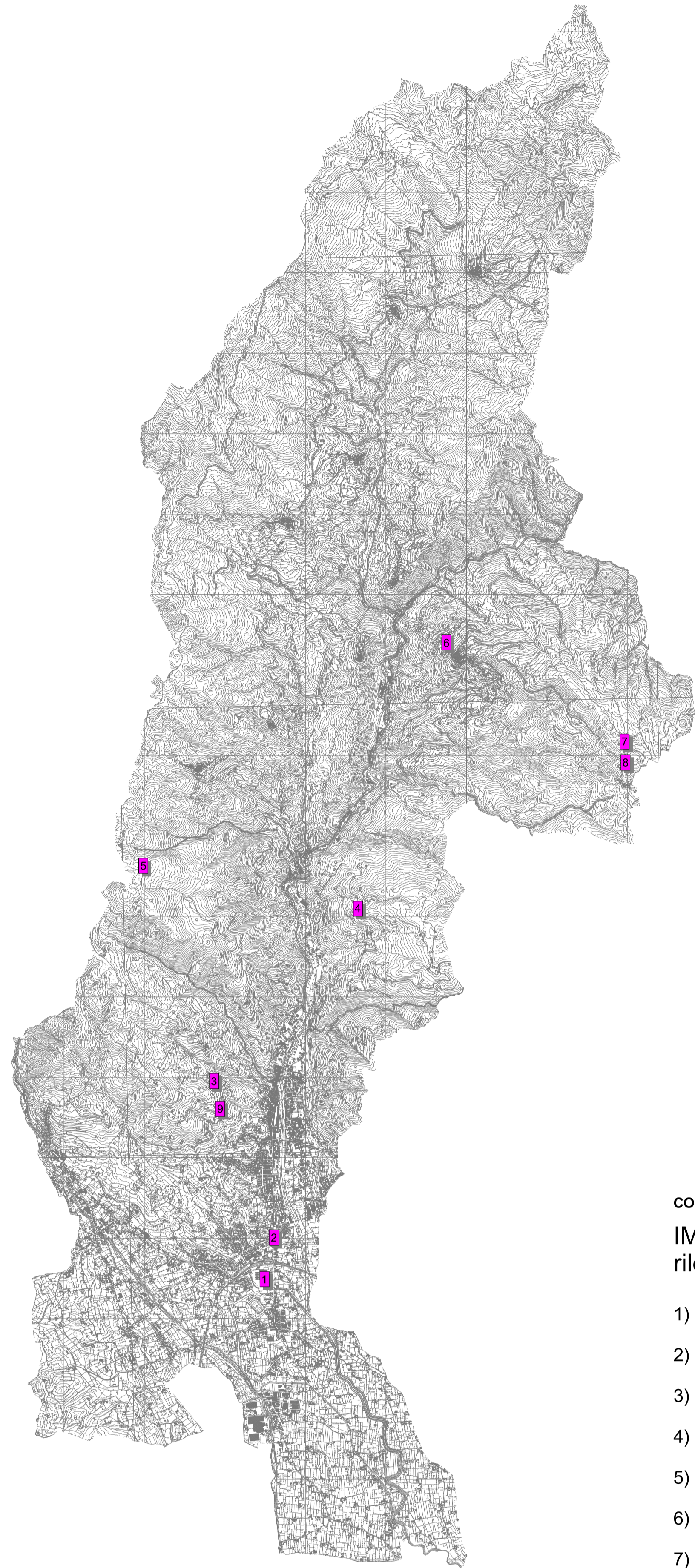


# RETI TECNOLOGICHE

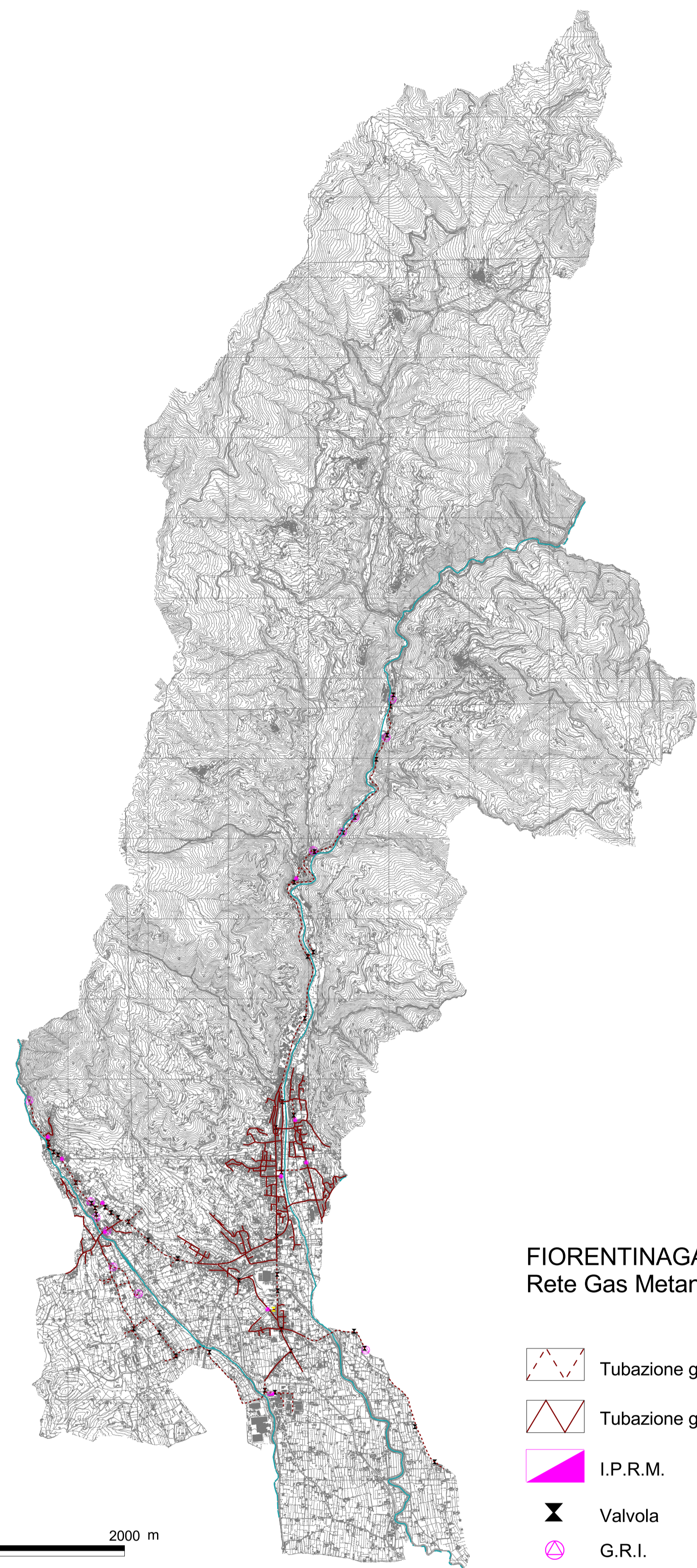


COMUNE DI PESCIA  
IMPIANTI RIPETITORI  
rilevati sul territorio

- 1) Impianto Omnitel
- 2) Impianto Wind
- 3) Impianto Tim
- 4) Impianto Rai
- 5) Impianto Rai
- 6) Impianto Telecom
- 7) Impianto Privato
- 8) Impianto Privato



2000 0 2000 m

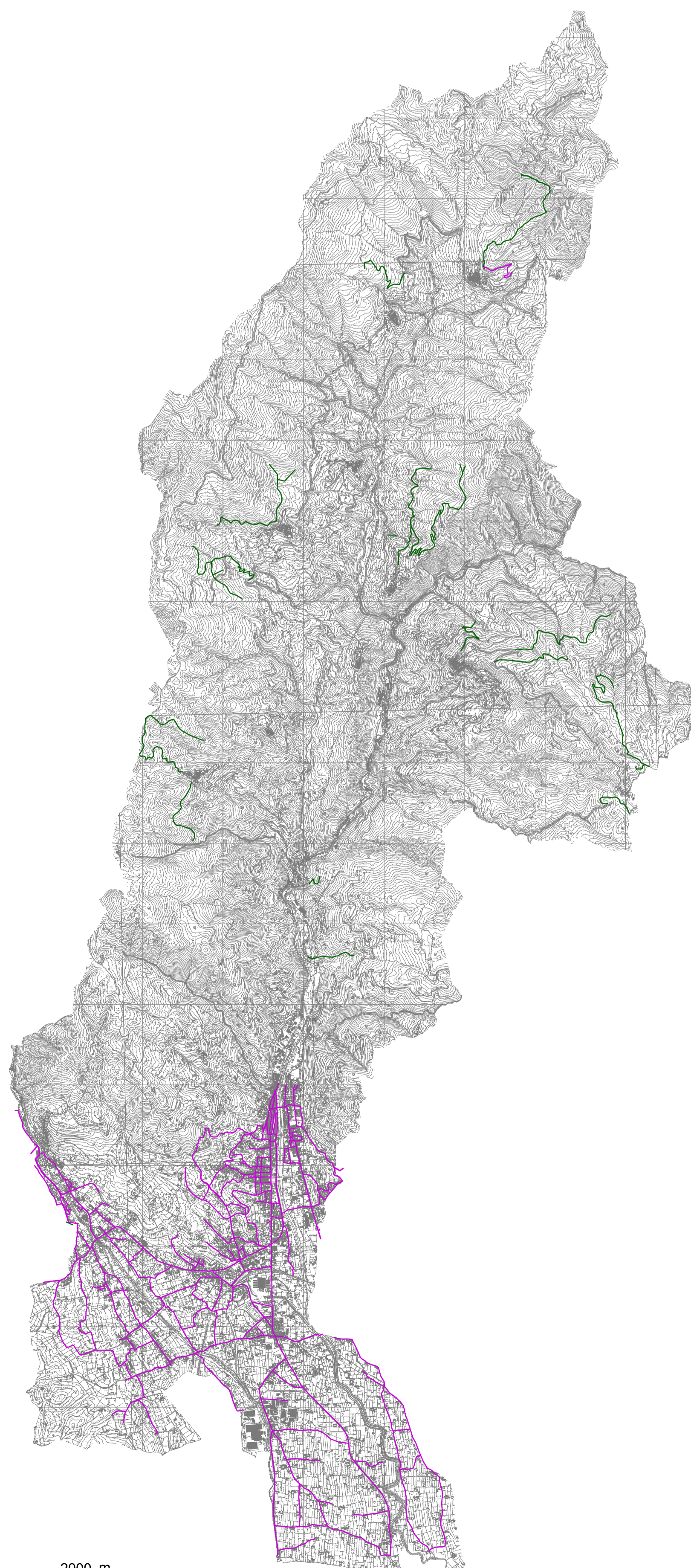


FIorentinAGAS  
Rete Gas Metano

- Tubazione gas MPB (pressione max 5 bar)
- Tubazione gas BP (pressione max 0.04 bar)
- I.P.R.M.
- Valvola
- G.R.I.
- G.R.F.



2000 0 2000 m



ACQUE S.p.A. - SERVIZI IDRICI - EMPOLI  
Rete parziale acquedotto



2000 0 2000 m

COMUNE DI  
**PESCIA**  
(Del. G. M. n. 160/2002)

## PIANO STRUTTURALE

LEGG. REGIONALE N. 3/1995 E SEGG.



PROF. ARCH. FRANCESCO GURRIERI  
(Carriera: Associato Studio di architettura)  
PROF. ARCH. BIAGIO GUCCIONE  
DOTT. ING. ARCELIO PERI LUOVICO RUPPI  
DOTT. GEOLOGO FRANCO MENETTI  
Responsabile del Proiecto:  
DOTT. ARCH. MARCO DAMIANI (fino al 31/12/2007)  
DOTT. ING. ARISTIDE SERGIO BORRACCHINI  
DOTT. ARCH. SIMONE PEDONESI (dal 31/12/2009)

RETI TECNOLOGICHE TAV. QC 16  
scala 1:40.000  
Novembre 2004