

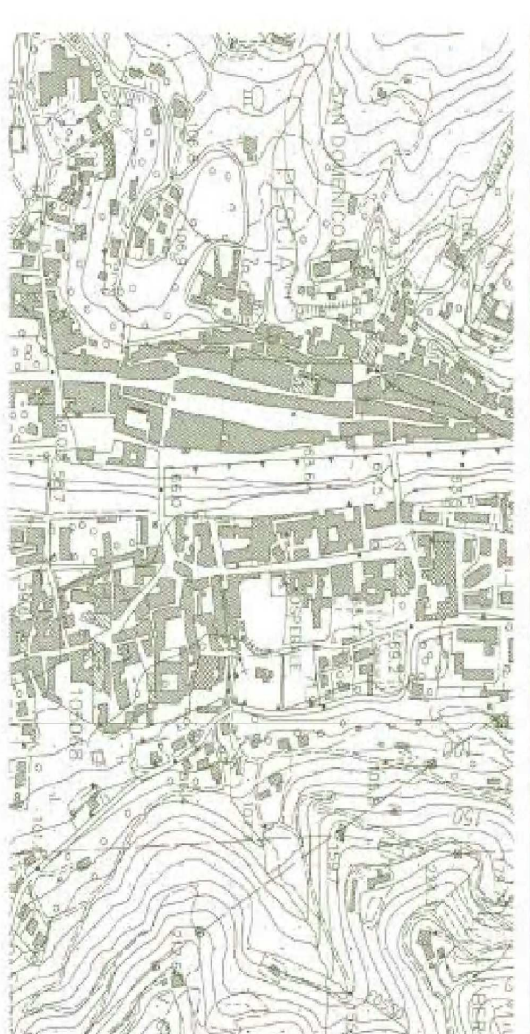


COMUNE DI
PESCIA

(lat. 43° 14' N - long. 10° 52' 30" E - UTM: 32QUD98) (alt. 973/2086)

PIANO STRUTTURALE

LEGGE REGIONALE N. 1/2005 e s.m.l.



DOTT. GEOLOGO FRANCO MENETTI
 DOTT. GIUSEPPE BERTI
 DOTT. SARA GIUSTAVIGLIA
 Esperto del procedimento
 DOTT. ARCH. SIMONE RIBONISE
 arch. 30/09/2011 (con distribuzione di piano)
 P.A. Gian Maria Lazzerini

CARTA GEOLOGICA
TAV. QC17/c

SCALA 1:10000

Datata 2011

LEGENDA

Formazioni geologiche

- Depositi alluvionali attuali e recenti (ghiaie prevalenti)
- Depositi alluvionali attuali e recenti (sabbie e limi prevalenti)
- Depositi alluvionali terrazzati (Olocene)
- Depositi alluvionali terrazzati (Pleistocene)
- Conglomerati di Montecatini (Pleistocene inf.-medio)
- Argille e sabbie di Marghine-Mastromarco (Villafranchiano sup.-medio)
- Macigno (Oligocene sup.-Miocene inf.)
- Scaglia Toscana (Apliano inf.-Oligocene sup.)
- Scaglia Toscana - litofacies calcarea (Apliano inf.-Oligocene sup.)
- Formazione di Sillano (Albiano inf.-Campaniano inf.)

Forme geomorfologiche

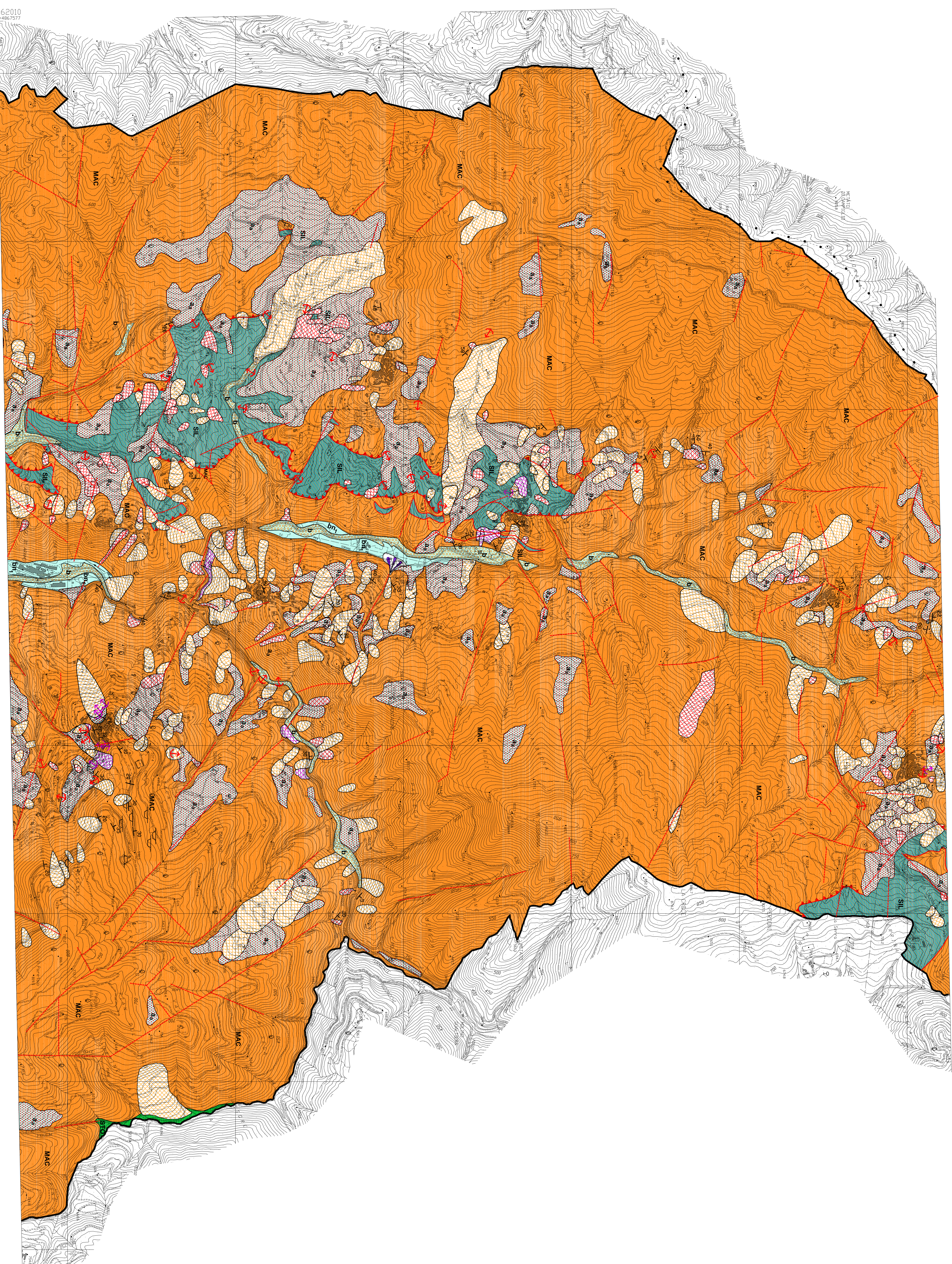
- Frane (attive/quiescenti/stabilizzate)
- Depositi detritici di versante
- Conoidi
- Frane attive non cartografabili
- Frane stabilizzate artificialmente non cartografabili

Forme antropiche

- Ripieno e zone trasformate morfologicamente
- Cava attiva
- Cava inattiva

Indicazioni strutturali

- Contatto tettonico per sovraccorrimento
- Contatto tettonico o faglia
- Faglia presunta
- Giacitura normale
- Giacitura rovesciata



262010
 N=4867577
 E=163000