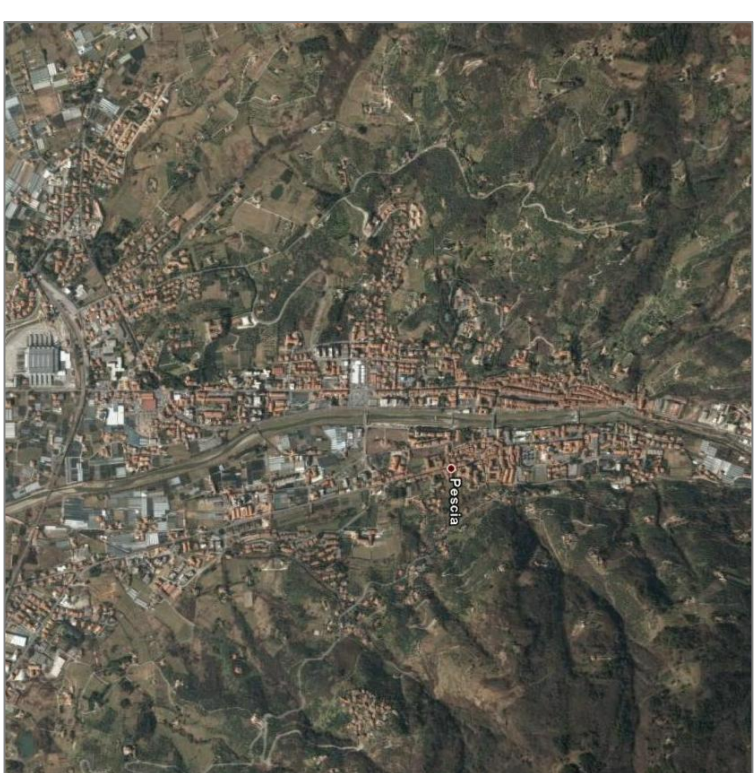




STUDIO IDROLOGICO ED IDRAULICO DI SUPPORTO
AL PIANO STRUTTURALE DEL
COMUNE DI PESCIA



IL PROGETTISTA
Ing. Lorenzo Galardi

COLLABORATORI TECNICI
Geom. Marco Carognesi
Ing. Junior Cristiano Marini
Geom. Serena Bernardi
Geom. Simona Cecchi

IL DIRETTORE GENERALE
Dott. FRANCO FABBRINI

OGGETTO ELABORATO:
TORRENTE PESCIA DI PESCIA
Carta dei battenti con Tr 500 anni

TAVOLO A N°

SCALA	DATA
1:50	FEBBRAIO 2008
1:100	FOGLIO
1:200	785 X 880
1:10000	INCHIESTE FILE

2.1

LEGENDA	
	Battenti < 30 cm
	Battenti 31 cm - 50 cm
	Battenti 51 cm - 100 cm
	Battenti > 100 cm
	Corsi d'acqua oggetto di studio
	Altri corsi d'acqua
	Confini comunali

