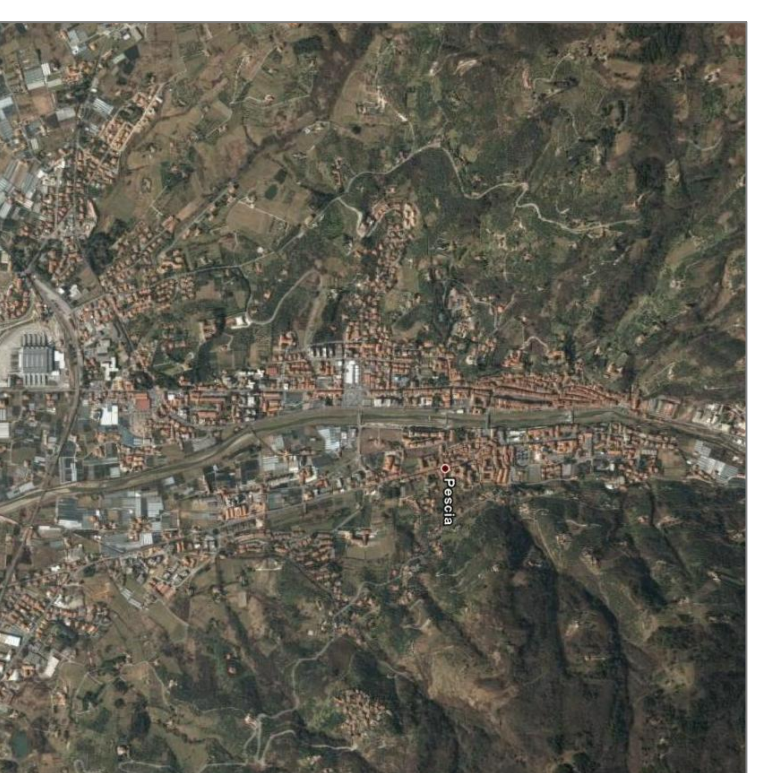




STUDIO IDROLOGICO ED IDRAULICO DI SUPPORTO
AL REGOLAMENTO URBANISTICO DEL
COMUNE DI PESCIA



IL PROGETTISTA
Ing. Lorenzo Galardi

COLLABORATORI TECNICI
Geom. Marco Carognesi
Ing. Junior Cristiano Marini
Geom. Stefano Bernardi
Geom. Stefano Cecchi

IL DIRETTORE GENERALE
Dott. FRANCO FABBRINI

OGGETTO ELABORATO: **RETICOLO IDROGRAFICO E
CONFINI COMUNALI**

TAVOLA N°

SCALA	DATA	FEBBRAIO 2008
1:50	FOGLIO	993 X 823
1:100		
1:200		
1:10000	INDICE FILE	

1

— Corsi d'acqua oggetto di studio
— Altri corsi d'acqua
— Confini comunali

