

Comune di PESCIA

Servizio Lavori Pubblici

INTERVENTI DI RISTRUTTURAZIONE E
MESSA IN SICUREZZA DI TRATTI DI
VIABILITA': ASFALTI, DISSESTI E
SISTEMAZIONI VARIE

PROGETTO ESECUTIVO

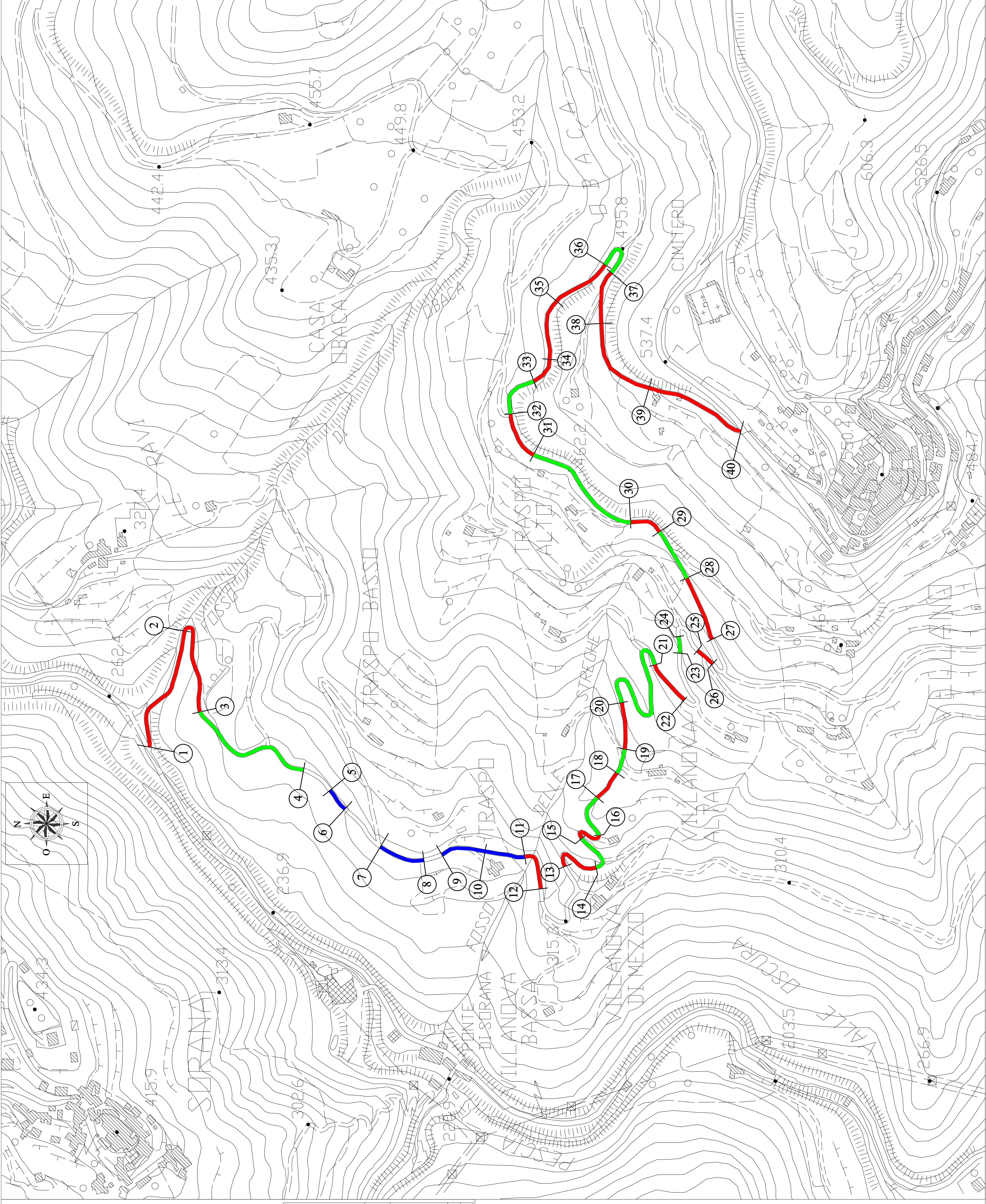
Per il gruppo di progettazione:

Geom. Luciano Binchi

Pescia il Ottobre 2016

TAV.
4
VIA DEL TRASPO: PLANIMETRIA
INTERVENTI

Scala 1:2.000



TRATTO	Lunghezza tratto (ml.)	Larghezza strada (ml.)	DESCRIZIONE INTERVENTI
1 - 2	165,00	2,80	Formazione nuova pavimentazione stradale in conglomerato bituminoso 0-10 con contestuale risagomatura per uno spessore complessivo medio finito stimato pari a cm. 6.
2 - 3	115,00	3,20	Formazione nuova pavimentazione stradale in conglomerato bituminoso 0-10 con contestuale risagomatura per uno spessore complessivo medio finito stimato pari a cm. 6.
3 - 4	175,00	3,00	Buche sparse da sistemare / rattoppare con conglomerato bituminoso 0-10.
5 - 6	30,00	3,00	Formazione nuova pavimentazione stradale in conglomerato bituminoso 0-10 con contestuale risagomatura per uno spessore complessivo medio finito stimato pari a cm. 4.
7 - 8	55,00	3,00	Riduzione pendenza livellata strada mediante formazione di cui il primo in conglomerato bituminoso 0-20 nello spessore medio finito di cm. 7 ed il secondo in c.b. 0-10 nello spessore finito di cm. 3.
9 - 10	55,00	3,00	Formazione nuova pavimentazione stradale in conglomerato bituminoso 0-10 con contestuale risagomatura per uno spessore complessivo medio finito stimato pari a cm. 6.
10 - 11	50,00	3,00	Formazione nuova pavimentazione stradale in conglomerato bituminoso 0-10 con contestuale risagomatura per uno spessore complessivo medio finito stimato pari a cm. 4.
11 - 12	50,00	3,00	Formazione nuova pavimentazione stradale in conglomerato bituminoso 0-10 con contestuale risagomatura per uno spessore complessivo medio finito stimato pari a cm. 6.
13 - 14	60,00	3,00	Formazione nuova pavimentazione stradale in conglomerato bituminoso 0-10 con contestuale risagomatura per uno spessore complessivo medio finito stimato pari a cm. 5.
14 - 15	50,00	3,00	Buche sparse da sistemare / rattoppare con conglomerato bituminoso 0-10.
15 - 16	35,00	3,00	Formazione nuova pavimentazione stradale in conglomerato bituminoso 0-10 con contestuale risagomatura per uno spessore complessivo medio finito stimato pari a cm. 5.
16 - 17	55,00	3,00	Buche sparse da sistemare / rattoppare con conglomerato bituminoso 0-10.
17 - 18	40,00	3,00	Formazione nuova pavimentazione stradale in conglomerato bituminoso 0-10 con contestuale risagomatura per uno spessore complessivo medio finito stimato pari a cm. 5.
18 - 19	30,00	3,00	Buche sparse da sistemare / rattoppare con conglomerato bituminoso 0-10.
19 - 20	55,00	3,00	Formazione nuova pavimentazione stradale in conglomerato bituminoso 0-10 con contestuale risagomatura per uno spessore complessivo medio finito stimato pari a cm. 4.

TRATTO	Lunghezza tratto (ml.)	Larghezza strada (ml.)	DESCRIZIONE INTERVENTI
20 - 21	200,00	3,00	Buche sparse da sistemare / rattoppare con conglomerato bituminoso 0-10.
21 - 22	55,00	3,00	Formazione nuova pavimentazione stradale in conglomerato bituminoso 0-10 con contestuale risagomatura per uno spessore complessivo medio finito stimato pari a cm. 5.
23 - 24	20,00	3,00	Buche sparse da sistemare / rattoppare con conglomerato bituminoso 0-10.
25 - 26	25,00	3,00	Formazione nuova pavimentazione stradale in conglomerato bituminoso 0-10 con contestuale risagomatura per uno spessore complessivo medio finito stimato pari a cm. 4.
27 - 28	80,00	3,00	Formazione nuova pavimentazione stradale in conglomerato bituminoso 0-10 con contestuale risagomatura per uno spessore complessivo medio finito stimato pari a cm. 5.
28 - 29	65,00	3,00	Buche sparse da sistemare / rattoppare con conglomerato bituminoso 0-10.
29 - 30	40,00	3,20	Formazione nuova pavimentazione stradale in conglomerato bituminoso 0-10 con contestuale risagomatura per uno spessore complessivo medio finito stimato pari a cm. 6.
30 - 31	150,00	3,00	Buche sparse da sistemare / rattoppare con conglomerato bituminoso 0-10.
31 - 32	60,00	3,00	Formazione nuova pavimentazione stradale in conglomerato bituminoso 0-10 con contestuale risagomatura per uno spessore complessivo medio finito stimato pari a cm. 4.
32 - 33	60,00	3,00	Buche sparse da sistemare / rattoppare con conglomerato bituminoso 0-10.
33 - 34	35,00	3,20	Formazione nuova pavimentazione stradale in conglomerato bituminoso 0-10 con contestuale risagomatura per uno spessore complessivo medio finito stimato pari a cm. 8.
34 - 35	75,00	3,20	Tratto fortemente avvallato verso valle da risanare mediante: scarifica attuale pavimentazione; ricostituzione di un'adeguata massacrata; ricostruzione della pavimentazione stradale ad asse successivo di conglomerato bituminoso (0-10-20) allo spessore medio finito di cm. 6 ed il secondo 0-10 nello spessore finito di cm. 3).
35 - 36	75,00	3,00	Formazione nuova pavimentazione stradale in conglomerato bituminoso 0-10 con contestuale risagomatura per uno spessore complessivo medio finito stimato pari a cm. 4.
36 - 37	60,00	3,00	Buche sparse da sistemare / rattoppare con conglomerato bituminoso 0-10.
37 - 38	65,00	3,00	Formazione nuova pavimentazione stradale in conglomerato bituminoso 0-10 con contestuale risagomatura per uno spessore complessivo medio finito stimato pari a cm. 5.
38 - 39	110,00	3,00	Formazione nuova pavimentazione stradale in conglomerato bituminoso 0-10 con contestuale risagomatura per uno spessore complessivo medio finito stimato pari a cm. 8.
39 - 40	145,00	3,00	Formazione nuova pavimentazione stradale in conglomerato bituminoso 0-10 con contestuale risagomatura per uno spessore complessivo medio finito stimato pari a cm. 6.

INDIVIDUAZIONE TRATTI STRADALI OGGETTO DI INTERVENTI DI SISTEMAZIONE / RISANAMENTO DI TIPO "CONTINUO"

INDIVIDUAZIONE TRATTI STRADALI OGGETTO DI DIFFUSI INTERVENTI PUNTUALI TIPO RATTOPPI E/O SISTEMAZIONE BUCHE

INDIVIDUAZIONE TRATTI STRADALI OGGETTO DI INTERVENTI VARI PREVISTI NEL PROGETTO (CANTIERI DI LAVORO CON CONTENUTO ECONOMICO EMENTE RICOMPRESA NELL'APPALTO, MA CHE L'AMMINISTRAZIONE COMUNALE SI RISERVA EVENTUALMENTE DI FAR ESEGUIRE CON LE ECONOMIE CONSEGUITE IN FASE DI GARA E/O CON ALTRE RISORSE FINANZIARIE

N.B.: Nel corso dell'intervento, laddove ritenuto necessario dalla D.L., si dovrà procedere alla ricerca delle banchine ed alla sistemazione delle cunette / fossette presenti sul lato monte della sede stradale.