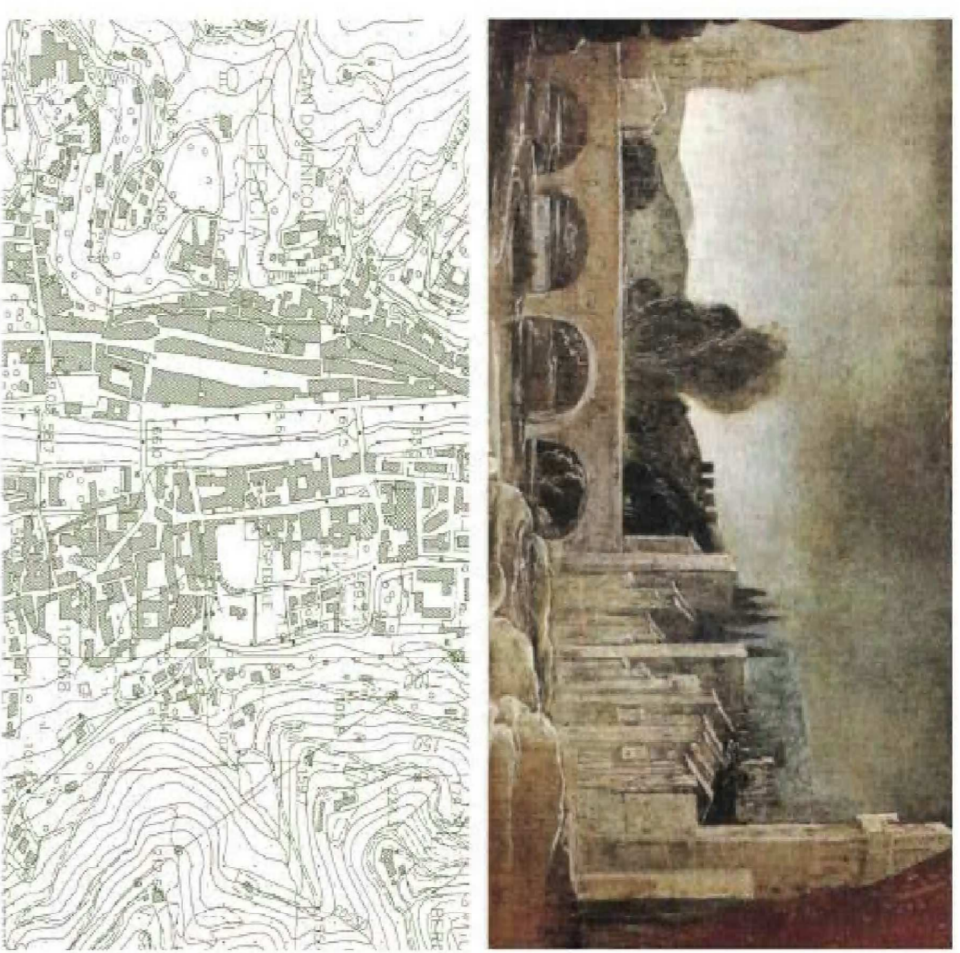


# PIANO STRUTTURALE

LEGGE REGIONALE N.11/2005 e s.m.i.



DOIT. GEOLOGICO FRANCO MENETTI  
DOIT. QUANTICA BLACK  
DOIT. TASSI MARCA GIUSTINAZZA  
DOIT. AKITA SIMONE HEDENISE  
P. 2 - C. 10 - 20121 Pescia (PT) -  
P. 2 - C. 10 - 20121 Pescia (PT) -  
P. 2 - C. 10 - 20121 Pescia (PT)

CARTA  
GEOMORFOLOGICA  
TAV.  
QC19/b  
SCALA 1:10.000  
Disegnata 2011

## LEGENDA

### Formazioni geologiche

- b1 Depositi alluvionali attuali e recenti (ghiaie prevalenti)
- b2 Depositi alluvionali attuali e recenti (sabbie e limi)
- br1 Depositi alluvionali terrazzati (Cicogna)
- br2 Depositi alluvionali terrazzati (Pielicciona)
- CGM Congiungimenti di Montecarlo (Pielicciona)
- AGL Argille e sabbie di Margine-Mastromarco (Villafraonco sup.-medio)
- MAC Maccagno (Oligocene sup.-Miocene inf.)
- STO Scaglia Toscana (Aptiano inf.-Oligocene sup.)
- STOS Scaglia Toscana - litorale calcareo (Aptiano inf.-Oligocene sup.)
- SIL Formazione di Sillano (Aptiano inf.-Campaniano inf.)

### Forme geomorfologiche

- F1 Frane indeterminate (attiv/quescent/inattiv/stabilizzate)
- F2 Frane rotazionali o di scivolamento (attiv/quescent/inattiv/stabilizzate)
- F3 Frane di colamento (attiv/quescent/inattiv/stabilizzate)
- F4 Frane di crollo (attiv/quescent/inattiv/stabilizzate)
- F5 Scarpate rocciose potenzialmente instabili
- F6 Depositi detritici potenzialmente instabili
- F7 Depositi detritici di versante
- F8 Concreti
- F9 Frane non cartografabili (attiv/inattiv)

### Forme antropiche

- MAC Riparto a zone trasformate morfologicamente
- CA Cava attiva
- CB Cava inabita
- AT Argille in terra
- AI Argille in terra con protezione interna
- AM Argille in muratura o in muratura e terra
- OP Opere di difesa speciale

### Indicatori strutturali

- CS Contatto tettonico per sovraccorrimiento
- CF Contatto tettonico o faglia
- FP Faglia presente
- GN Gabbiana normale - rovesciata

