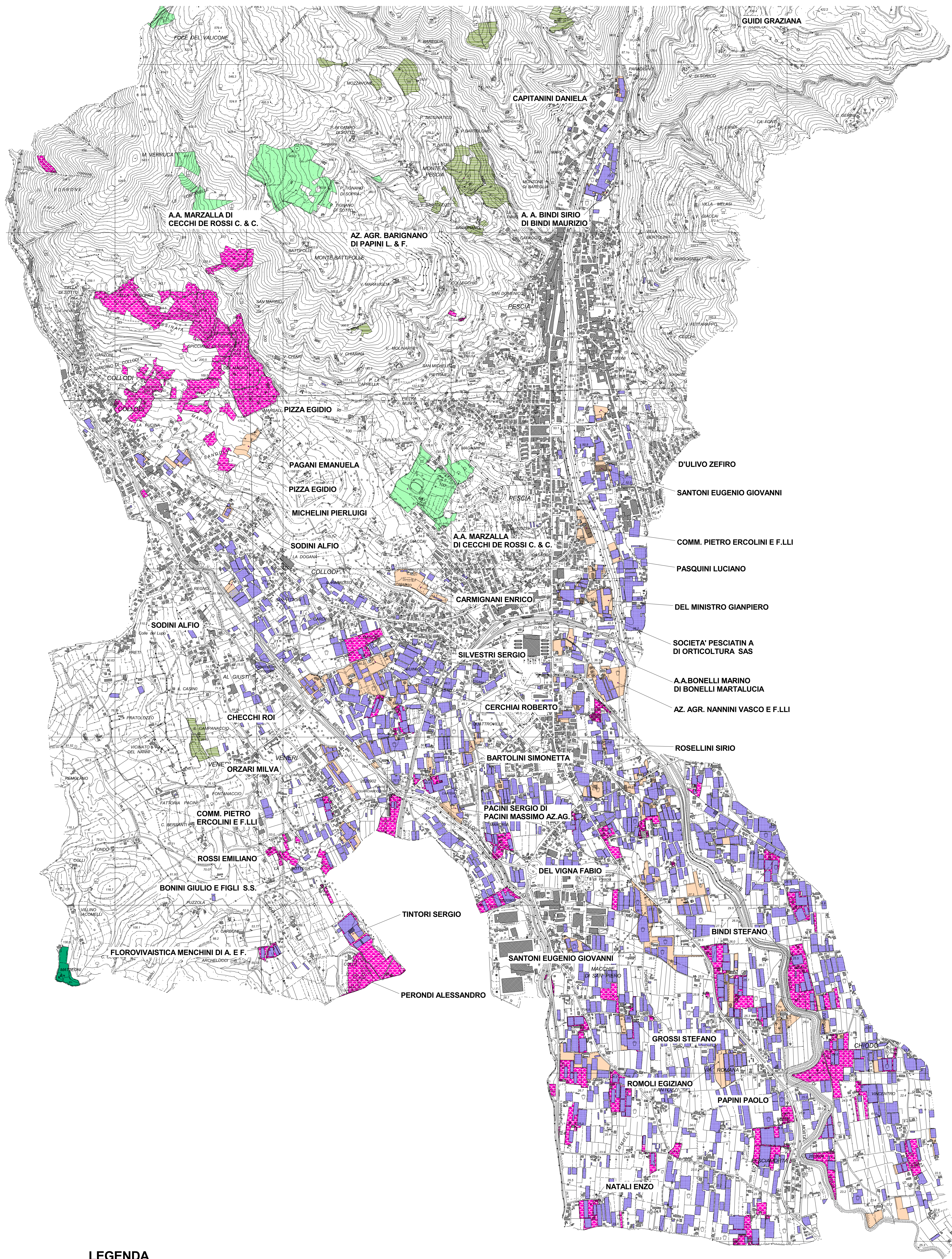
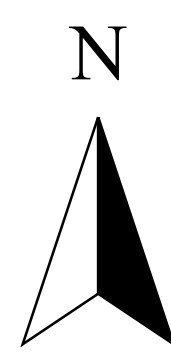


# LA PERIMETRAZIONE DEI VIVAI



## LEGENDA

- Serre
- Floricola
- Olivicola
- Vite - olivicola
- Vite - olivicola - vivaistica
- Vivaistica



1000 0 1000 metri



Vivaio floricolo. La coltivazione di garofani



Seminativo



Vivaio olivicolo



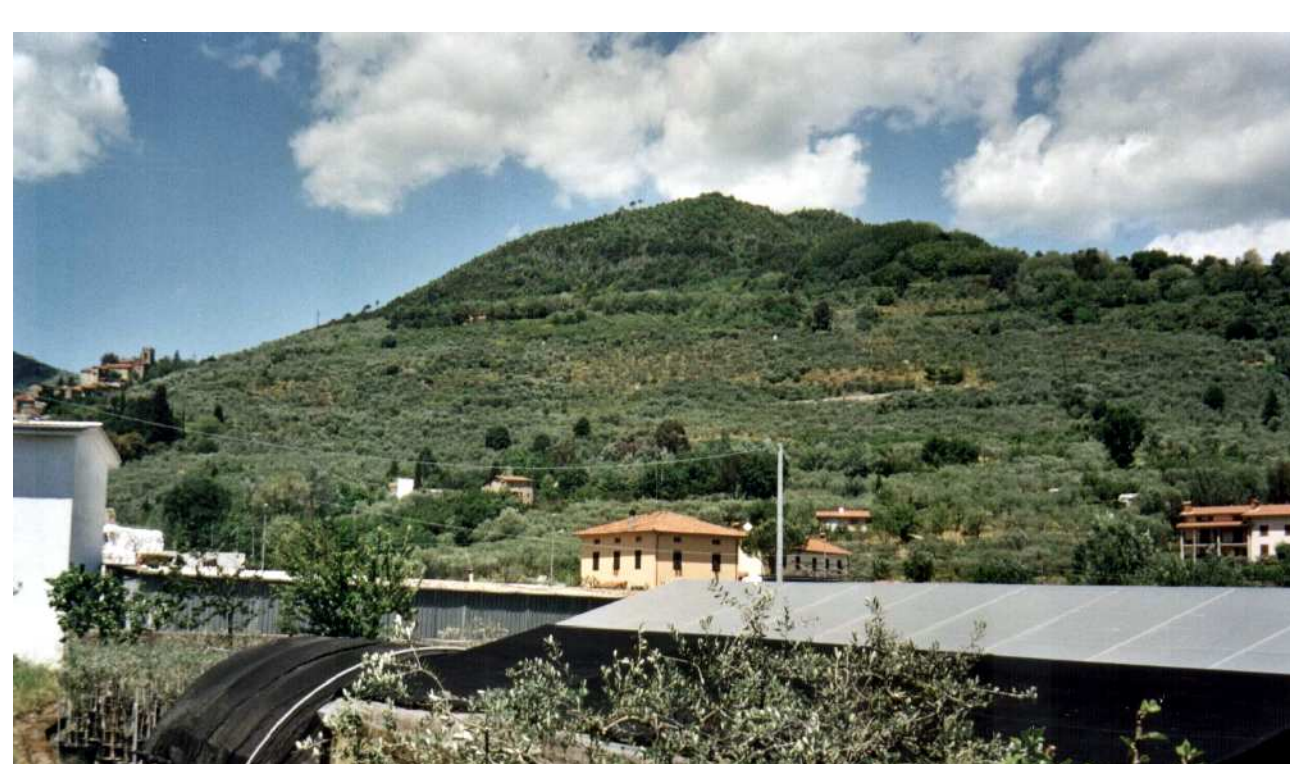
Vivaio floricolo



Vivaio per la coltivazione di piante ornamentali in vaso



Serre mobili sorrette da una struttura lignea




Serre mobili a Collodi



Serre mobili nella zona sud





Serre mobili nella zona sud



**COMUNE DI PESCIA**  
(Del. G. M. n. 160/2002)

## PIANO STRUTTURALE

LEGGI REGIONALE N. 5/1995 E SEGG.

PROF. ARCH. FRANCESCO GURRIERI  
(Cognome Associato Studio di architettura)  
PROF. ARCH. BIAGIO GUCCIONE  
DOTT. ING. ARCH. PIER LUIGIO RUPPI  
DOTT. GEOLOGO FRANCO MENETTI  
Responsabile del Procedimento  
DOTT. ARCH. MARIO DAMIANI (fine al 31/12/2007)  
DOTT. ING. ARISTIDE SERGIO BORRACCHINI  
DOTT. ARCH. SIMONE PEDRONI (dal 31/12/2009)

LA PERIMETRAZIONE DEI VIVAI TAV. QC 13  
Scala 1:10.000  
Novembre 2004