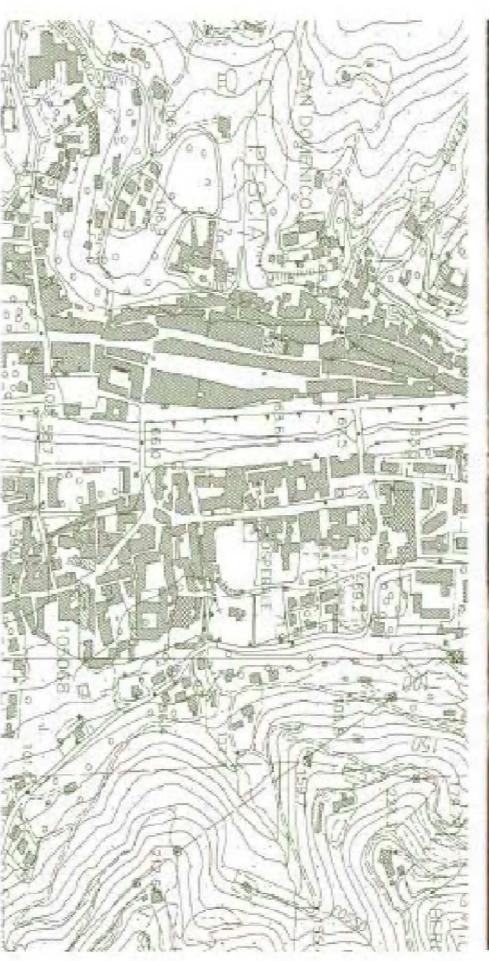
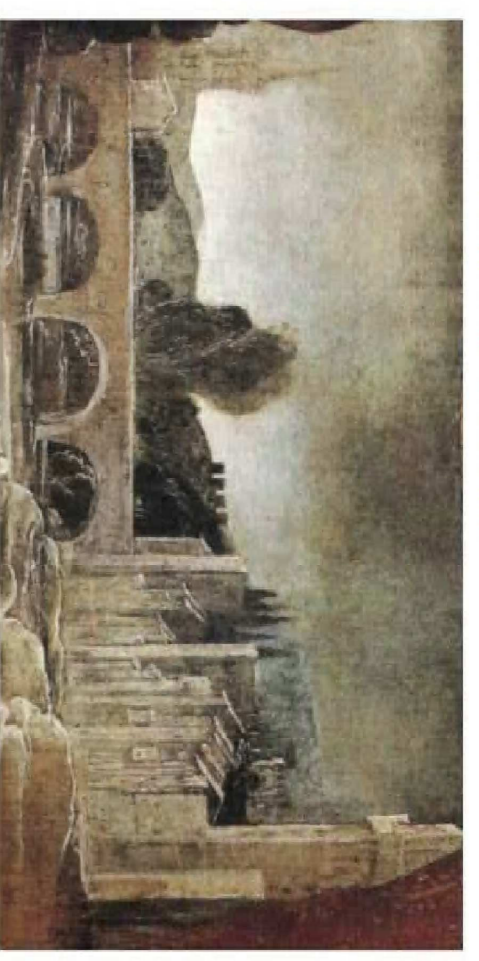


# PIANO STRUTTURALE

LEGGE REGIONALE N. 1/2006 e s.m.l.



**DOIT. GEOLOGICO FRANCO MENETTI**  
 DOIT. GIUNCA BIRCI  
 DOTT.SSA LARA GIUSTAVALLA  
Responsabile del Progetto  
 Responsabile del Servizio  
 Elaborazione grafica con software AutoCAD  
 Prof. A. Basso (CNR) - Dott. G. Zanzi

**CARTA  
LITOLOGICO-  
TECNICA UT0E**  
 SCALA 1:3000

**TAV.  
QC277**  
 Dicembre 2011

## LEGENDA

- Limite isoce
- Limite del sistema urbano
- Limite delle aree produttive

## Terroni sciolti

- Terroni di ripieno a granulometria eterogenea
- Corpi di frana attiva in terreni prevalentemente argillosi
- Corpi di frana attiva in terreni prevalentemente limo-sabbiosi
- Corpi detritici in matrice prevalentemente argillosa
- Corpi detritici di versante, accumuli di frane quiescenti e paleodrine
- Corpi detritici in matrice prevalentemente limo-sabbiosa
- Corpi detritici di versante, accumuli di frane quiescenti e paleodrine
- Depositi alluvionali attuali e recenti a granulometria prevalentemente elevata (ciottoli, ghiaie e sabbie)
- Depositi alluvionali attuali e recenti a granulometria prevalentemente fine (limi e limi sabbiosi-argillosi)
- Depositi alluvionali attuali e recenti a granulometria prevalentemente fine (limi argillosi e argille argose)
- Depositi d'origine e fluvio-dolomiti a granulometria prevalentemente elevata (ciottoli, ghiaie e sabbie adominate in terrazzi alluvionali e conoidi)
- Depositi fluvio-dolomiti pleistocenici a granulometria prevalentemente elevata (ghiaie cementate in matrice mista)
- Depositi lacustri, alluvionali a granulometria prevalentemente fine (argille e argille sovracomodulate prevalenti)

## Terroni lapidei

- Terroni arenacei con stratificazione rimica di arenaria siltici ed argilli (Kriegels)
- Argilli con blocchi e strati scomposti di calcari massosi e leni siltiche (formazione di Sillano)

## Dati geognostici

- Pozzo con stratigrafia nota
- Saggi con excavatori - serie di saggi
- Sondaggio geognostico - serie di sondaggi
- Prova penetrometrica statica - serie di prove statiche
- Prova penetrometrica dinamica - serie di prove dinamiche
- Prospettiva sismica - Prospettiva sismica con onde SH
- Prospettive geodetiche
- Sito - Aree di indagine svolta dall'Amministrazione Comunale

