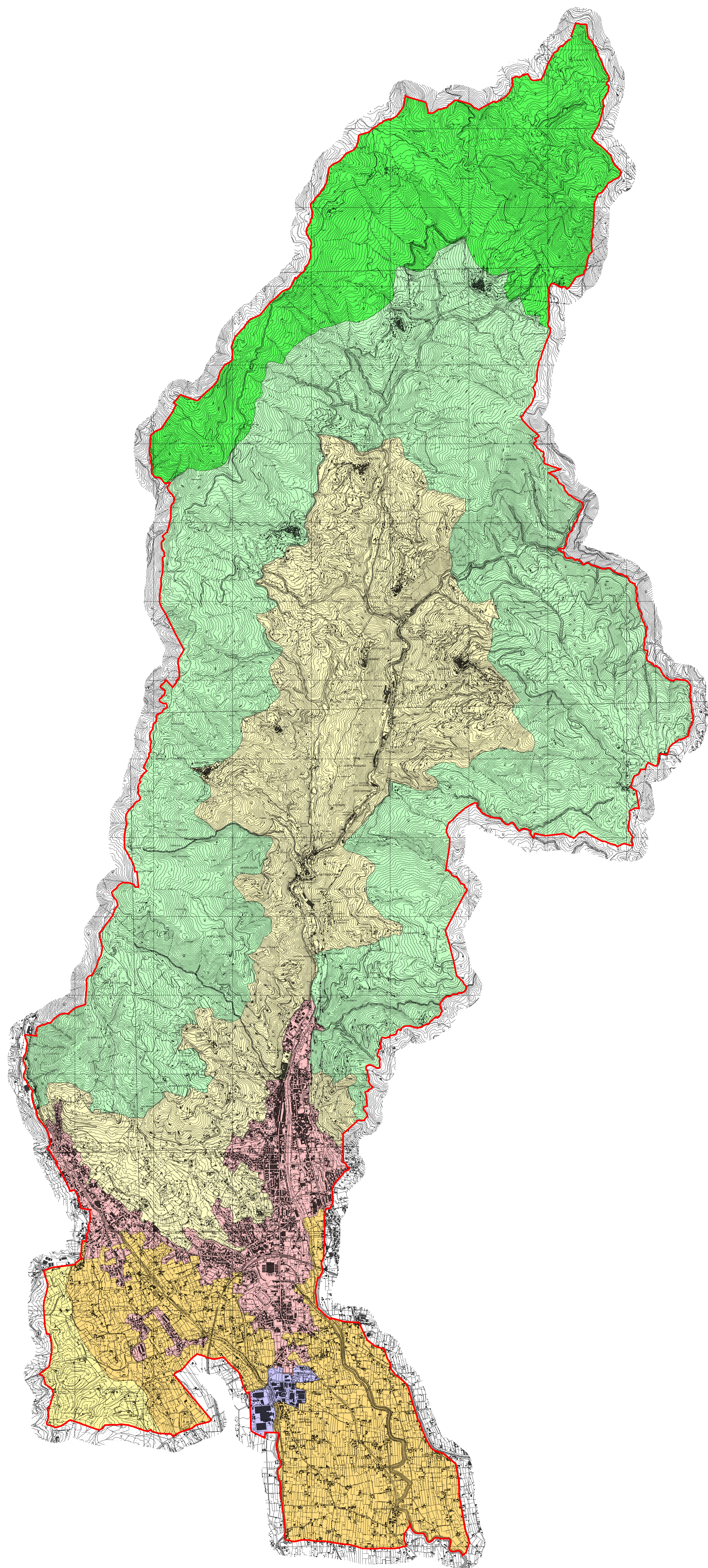

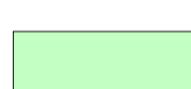

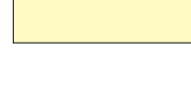

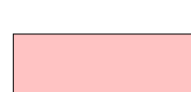



AMBITI DI PAESAGGIO

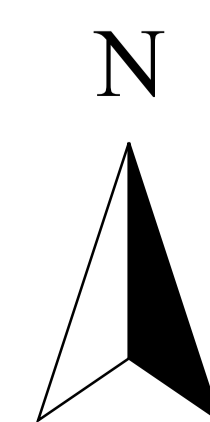


Legenda

-  1 paesaggio submontano dell'alto bacino del Pescia di Pescia a dominante forestale con boschi cedui
-  2 paesaggio collinare dell'alto e medio bacino del Pescia di Pescia a dominante forestale con boschi cedui
-  3 paesaggio collinare dell'alto e medio bacino del Pescia di Pescia a dominante agricola con colture terrazzate e insediamento storico
-  4 paesaggio collinare e pedicollinare della dorsale di Montecarlo a dominante agricola con colture arboree
-  5 paesaggio pedicollinare e di fondovalle di Pescia e Colodi a dominante urbana con insediamenti matrice e formazioni moderne e contemporanee
-  6 paesaggio planiziale della Valdinievole a dominante urbana con insediamenti industriali, artigianali e terziari
-  7 paesaggio planiziale della Valdinievole a dominante mista agricola e urbana con colture florovivaistiche e insediamento diffuso.

Scala 1 : 20 000

0 1000 2000 Meters



COMUNE DI
PESCIA

(Del. G. M. n. 160/2002)

PIANO STRUTTURALE

LEGGE REGIONALE N. 5/1995 E SEGG.



PROF. ARCH. FRANCESCO GURRIERI
(Gurrieri Associati Studio di architettura)
PROF. ARCH. BIAGIO GUCCIONE
DOTT. ING. ARCH. PIER LUIGIO RUPPI
DOTT. GEOLOGO FRANCO MENETTI
Responsabile del Procedimento
DOTT. ARCH. SIMONE PEDONISE
Elaborazioni Grafiche a cura dell'Ufficio di Piano
arch. Jenny Casati
p.a. Gian Marco Lazzarini

AMBITI DI PAESAGGIO

TAV.
QC 11

Scala 1 : 20 000