



COMUNE DI PESCIA

A.O. URBANISTICA E PROGETTI TERRITORIALI

LAVORI DI RISTRUTTURAZIONE E RECUPERO
MUSEO CIVICO PALAZZO GALEOTTI APPARTAMENTO NOBILE
SITO IN PIAZZA S. STEFANO, 3 PESCIA

PROGETTO ARCHITETTONICO DI RESTAURO

COMMITTENTE:

COMUNE DI PESCIA

R.U.P.:

Arch Anna Maria Maraviglia

DIRETTORE DEI LAVORI:

Arch. Anna Maria Maraviglia

PROGETTO ARCHITETTONICO:

Dott. Arch. Pier Gino Mangoni

PROGETTO DEFINITIVO

STATO ATTUALE

"PIANTA" SCALA 1:100

TAV. 6

Table with columns: AGGIORNAMENTO, DATA, DESCRIZIONE

AMBIENTI INTERESSATI DAGLI INTERVENTI

- P - PORTA
F - FINESTRA
AR - ARCO

PLANIMETRIA PIANO PRIMO



LOCALE 14

27,56 mq (Per gli interventi vedere TAV.9)
PARETI - Le pareti che attualmente si presentano con intonaco al civile e tinteggiate in color bianco...

LOCALE 15

20,79 mq (Per gli interventi vedere TAV.10)
PARETI - Le pareti che attualmente si presentano con intonaco al civile e tinteggiate in color bianco...

SCALA

1° e 2° Rampa (Per gli interventi vedere TAV.8)
SOFFITTO - Il soffitto è costituito da una volta a botte con imposta della cornice che si prolunga dai capitelli dell'ingresso...

OA OB: 1° Pianerottolo

8,56 mq (Per gli interventi vedere TAV.8)
PARETI - Le pareti sono completamente intonacate al civile e tinteggiate in color bianco in continuazione della stessa del vano scale.

OB: DISIMPEGNO- piano primo

19,60 mq (Per gli interventi vedere TAV.8)
SOFFITTO - In questo locale si ripete lo stesso schema di copertura che si incontra nell'ingresso a piano terra...

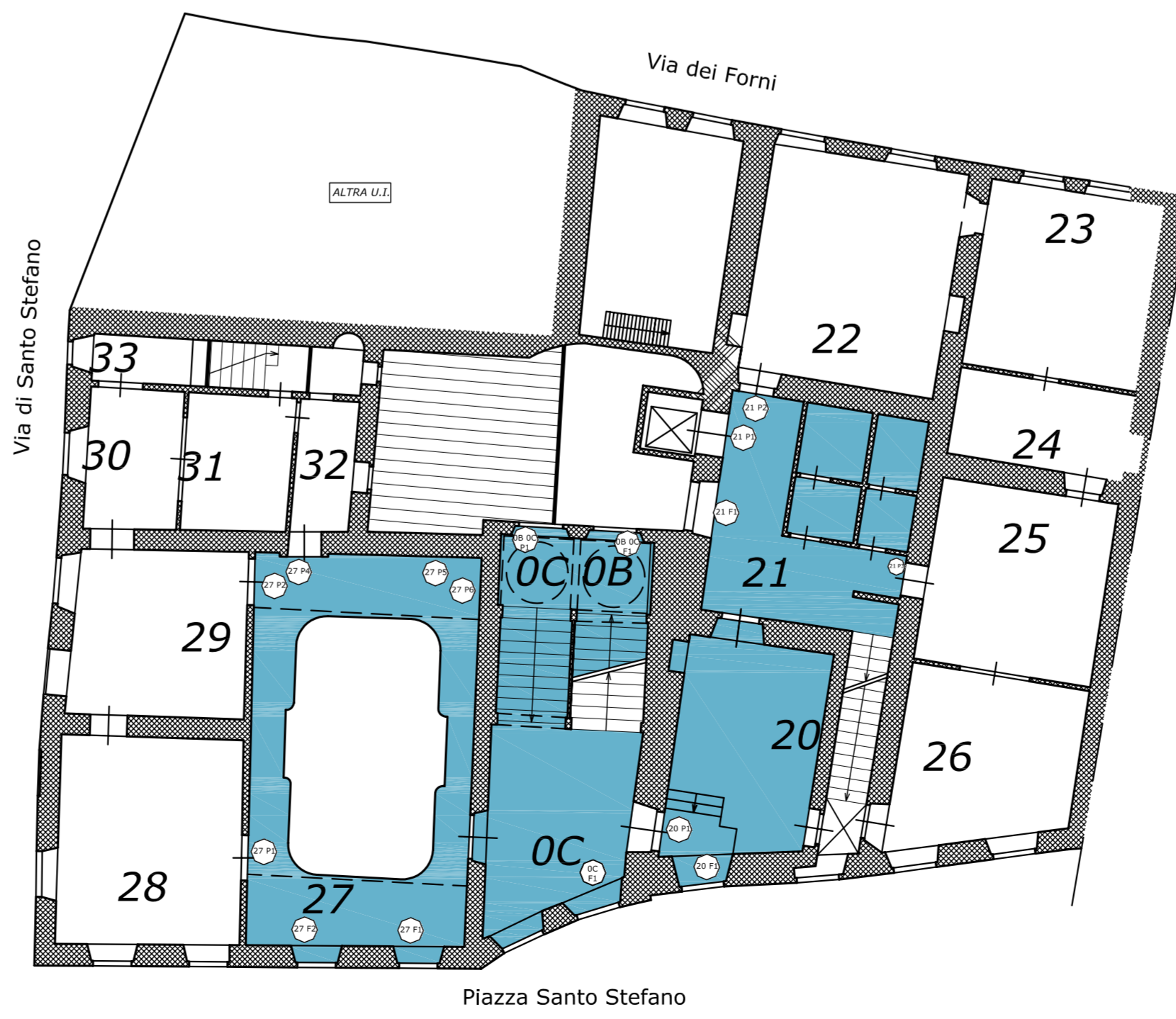
PLANIMETRIA PIANO TERRA



OA: Locale d'ingresso

22 mq (Per gli interventi vedere TAV.7)
PARETI - Le pareti, con intonacatura al civile, risultano in parte rasate con gesso/cagliola.

PLANIMETRIA PIANO SECONDO



OC: DISIMPEGNO- piano secondo

20 mq (Per gli interventi vedere TAV.11)
SOFFITTO - Il soffitto è costituito da solaio piano, intonaco al civile.

LOCALE 20

22,70 mq (Per gli interventi vedere TAV.11)
PARETI - Le pareti sono interamente intonacate al civile e tinteggiate di color verde molto chiaro...

LOCALE 21

30 mq (Per gli interventi vedere TAV.11)
SOFFITTO - Il soffitto è costituito controsoffitto in "cartongesso" ancora da tinteggiare.

LOCALE 27

PARETI - Le pareti sono completamente intonacate al civile e tinteggiate di color verde molto chiaro...



COMUNE DI PESCIA

A.O. URBANISTICA E PROGETTI TERRITORIALI

LAVORI DI RISTRUTTURAZIONE E RECUPERO

MUSEO CIVICO PALAZZO GALEOTTI APPARTAMENTO NOBILE

SITO IN PIAZZA S. STEFANO, 3 PESCIA

PROGETTO ARCHITETTONICO DI RESTAURO

COMMITTENTE:

COMUNE DI PESCIA

R.U.P.:

Arch. Anna Maria Maraviglia

DIRETTORE DEI LAVORI:

Arch. Anna Maria Maraviglia

PROGETTO ARCHITETTONICO:

Dott. Arch. Pier Gino Mangoni

PROGETTO DEFINITIVO

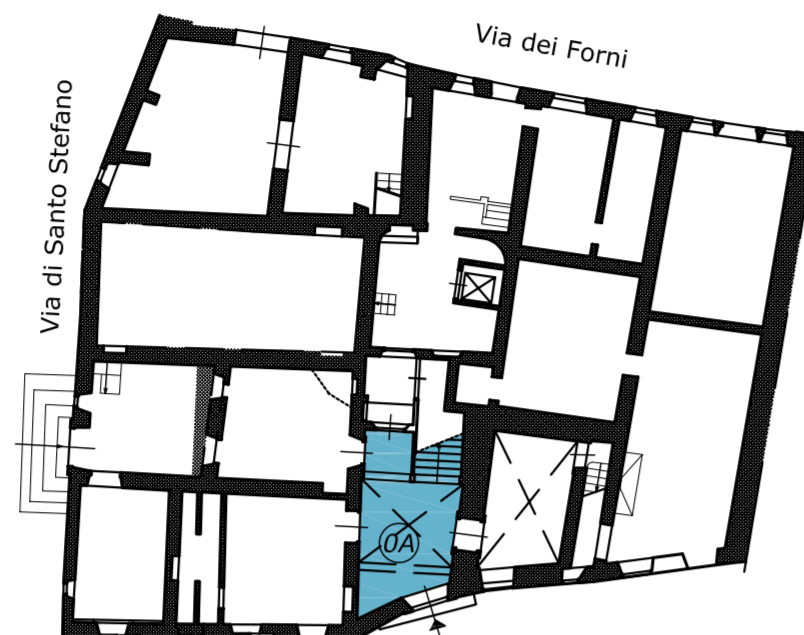
STATO DI PROGETTO

"PIANTA E SEZIONI" SCALA 1:50
"PARTICOLARI" SCALA 1:20

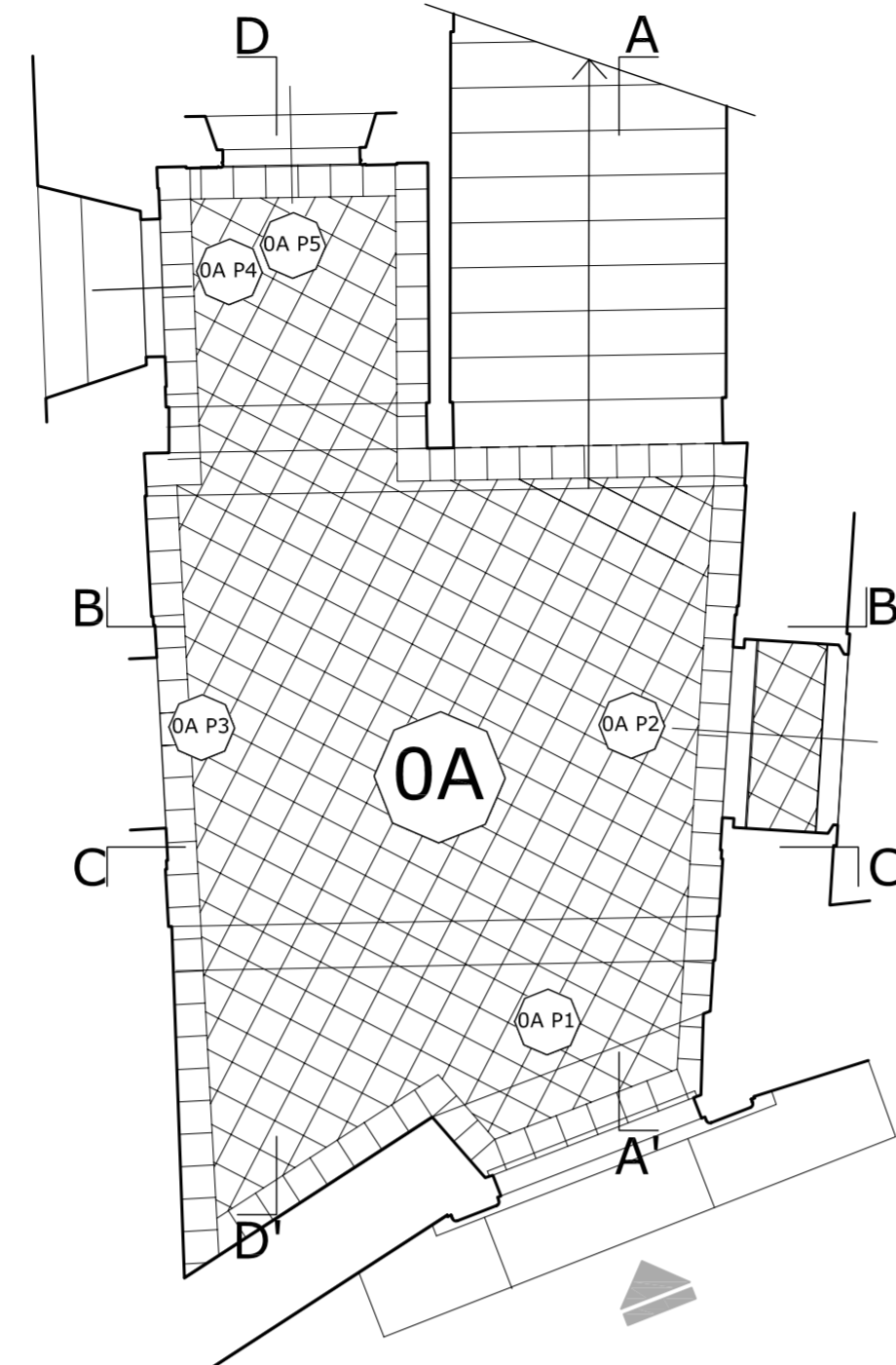
TAV. 7

AGGIORNAMENTO:	DATA:	DESCRIZIONE:	AGGIORNAMENTO:	DATA:	DESCRIZIONE:

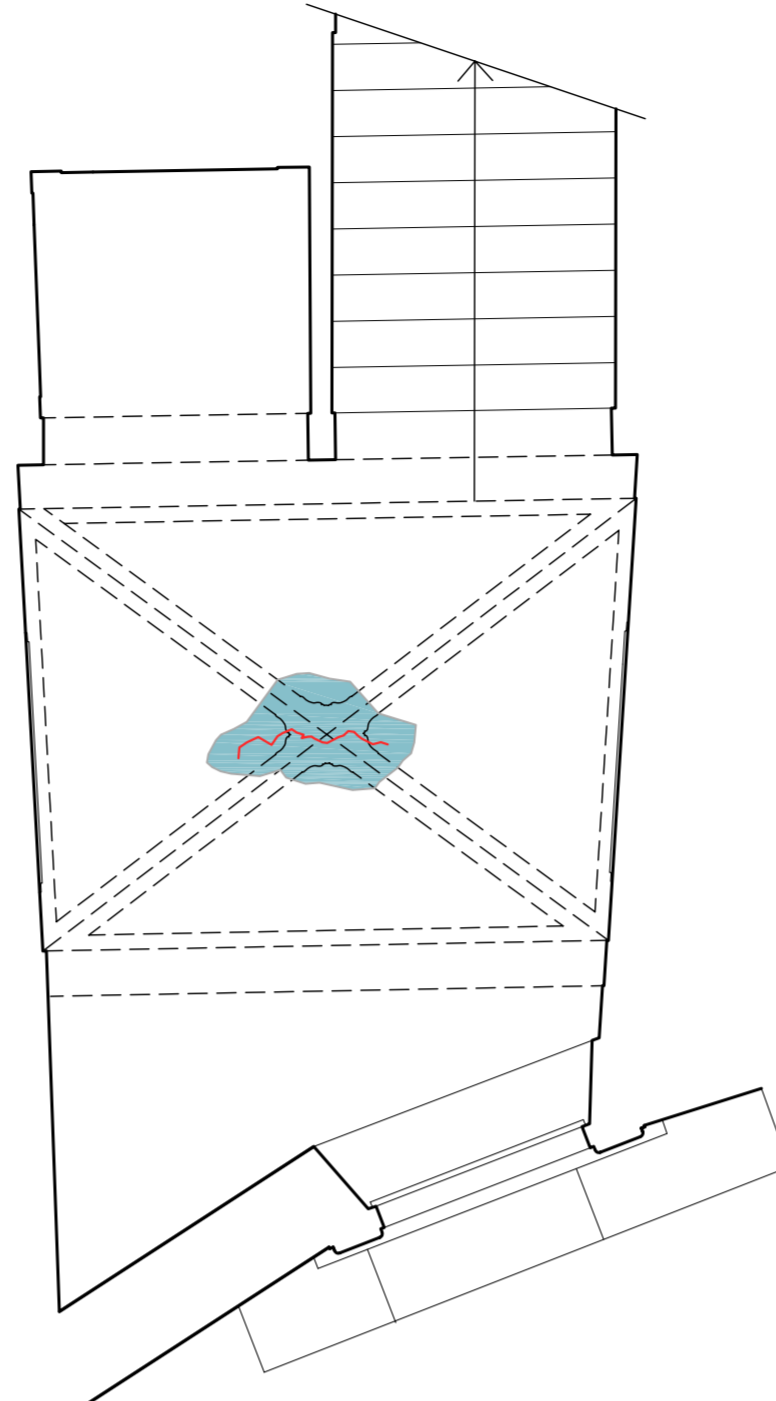
PLANIMETRIA DI RIFERIMENTO
PIANO TERRA



Piazza Santo Stefano

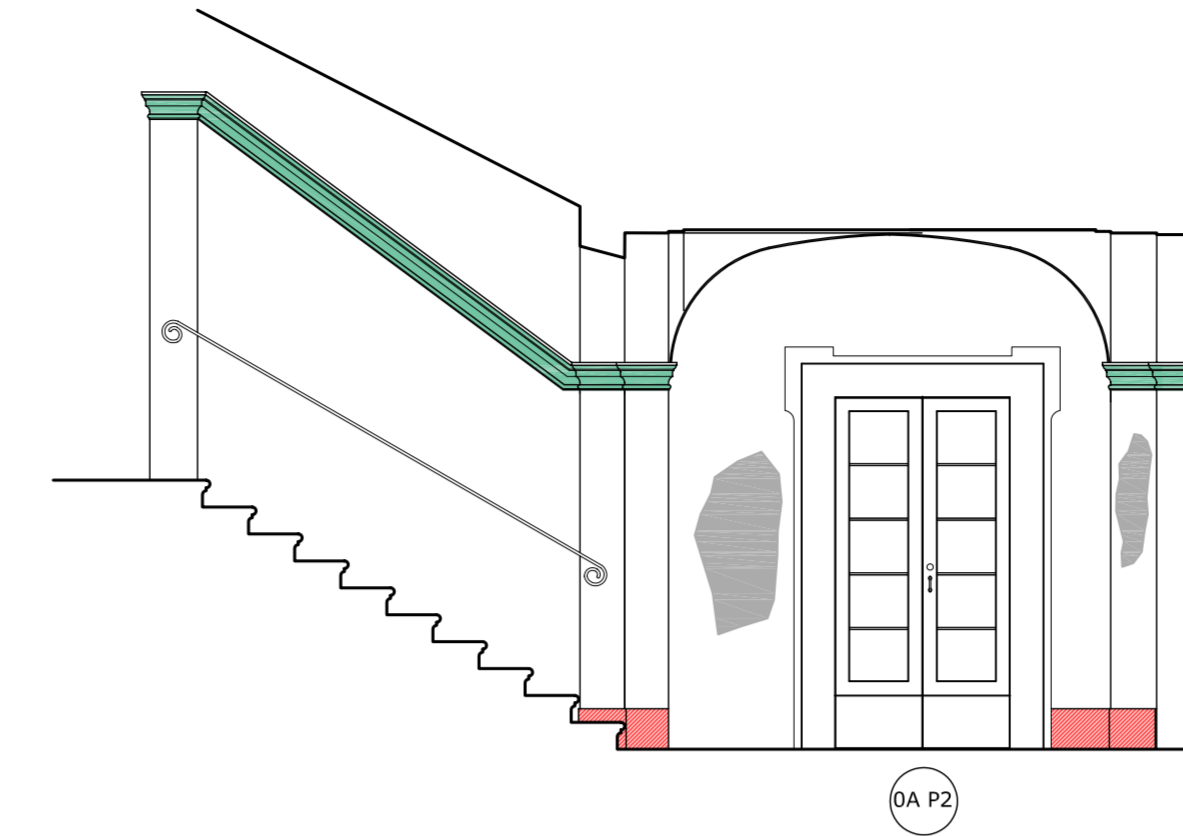


PIANTA LOCALE OA
A LIVELLO PAVIMENTO

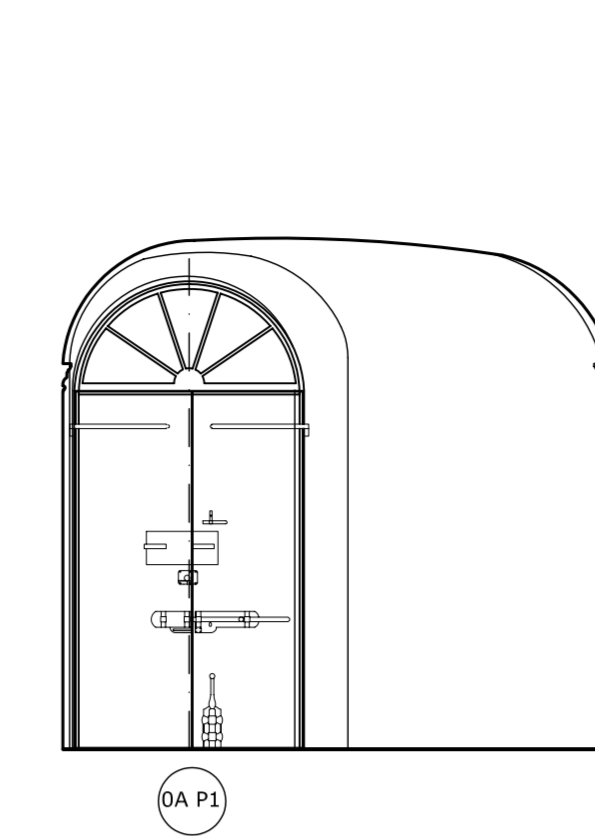


PIANTA LOCALE OA
A LIVELLO SOFFITTO

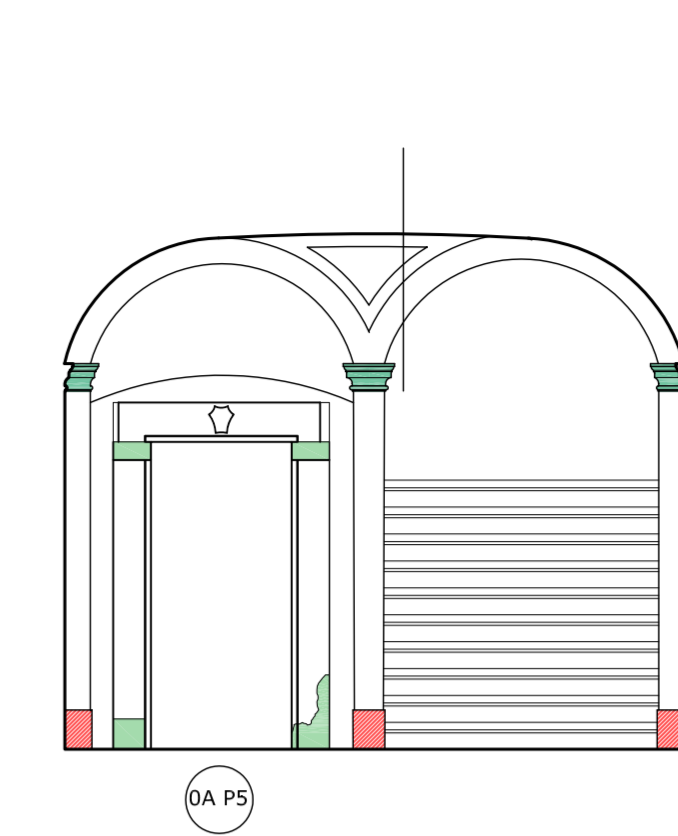
SEZIONE AA'



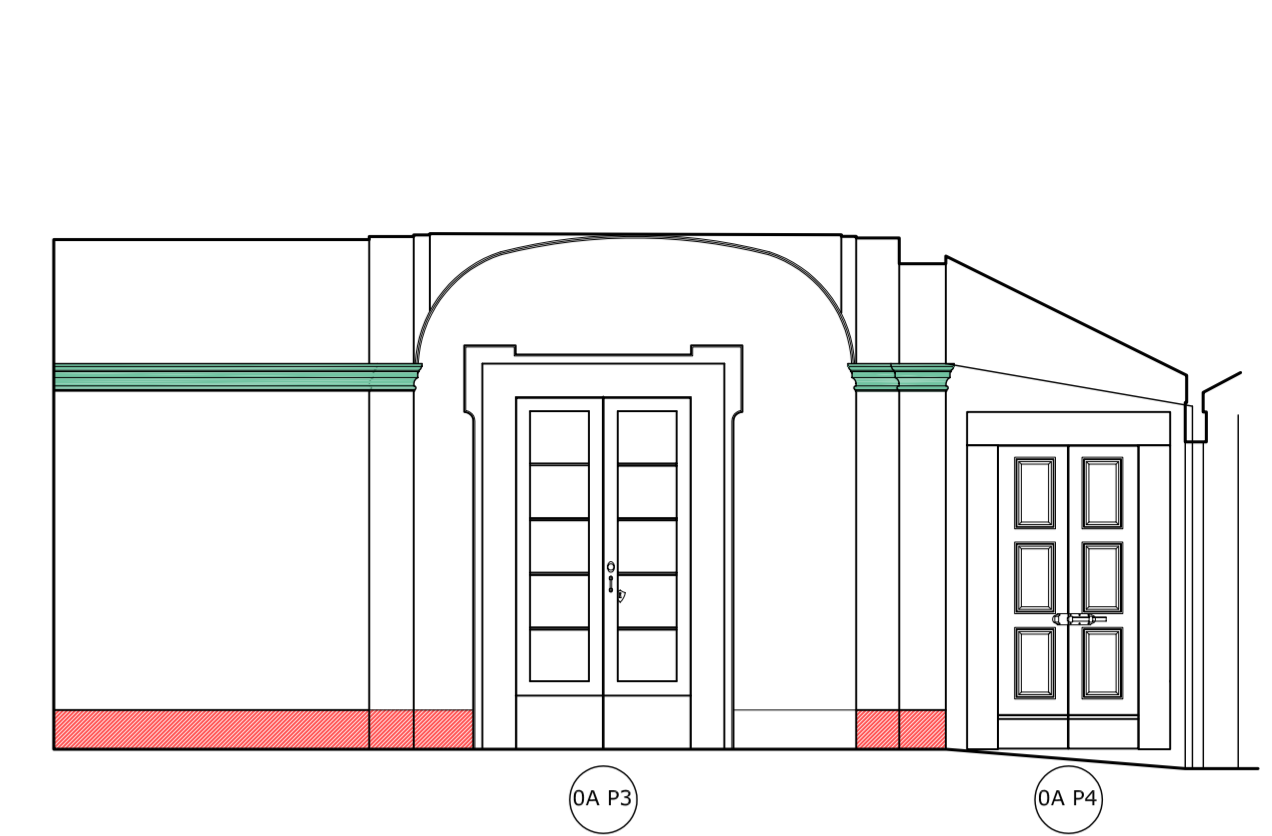
SEZIONE CC'



SEZIONE BB'



SEZIONE DD'



PAVIMENTO - INTERVENTI

Pulitura e trattamento protettivo a pavimento

PARETI - INTERVENTI

055021a - OPERAZIONI DI CONSOLIDAMENTO

Ristabilimento dell'adesione tra supporto murario ed intonaco.

TOS.16.03.F10.003.002* - TRATTAMENTI E FINITURE DI SUPERFICIE AD INTONACO: Pulitura di intonaco su superfici piane e/o curve, orizzontali o verticali, interne o esterne.

A20003** - Rasatura di vecchi intonaci civili, compresa la scartavetratura, per dare le superfici perfettamente pronte alla pitturazione.

A20004** - Fondo fissante ed isolante a base di silicato di potassio, applicato a pennello.

435.5.10.1*** - Trattamenti e finiture di intonaci Coloritura a calce a pennello con una mano di latte di calce e successive più mani di colore con colori minerali in emulsione acquosa.

075037a - Distacco Frammenti o parti pericolanti la cui mancanza di adesione provochi rischi di crollo o difficoltà di ricollocamento nella posizione corretta.

435.5.10.1*** - Patinatura a pennello di intonaco già colorito con più mani di velature trasparenti: a base di latte di calce e colori minerali in emulsione acquosa.

075066a - Integrazione plastica di parti mancanti del modellato con gesso da presa

SOFFITTO - INTERVENTI

TRATTAMENTI E FINITURE DI SUPERFICIE AD INTONACO: TOS.16.03.F10.003.002* - Pulitura di intonaco su superfici piane e/o curve, orizzontali o verticali, interne o esterne mediante rimozione di depositi superficiali.

A20003** - Rasatura di vecchi intonaci civili, compresa la scartavetratura, per dare le superfici perfettamente pronte alla pitturazione.

A20004** - Fondo fissante ed isolante a base di silicato di potassio, applicato a pennello.

435.5.10.1*** - Coloritura a calce a pennello con una mano di latte di calce e successive più mani di colore con colori minerali in emulsione acquosa.

075038 - Riadesione di scaglie e frammenti di peso e dimensioni limitati.

075066a - Integrazione plastica di parti mancanti del modellato con gesso da presa

CORNICI APERTURE - INTERVENTI

015068a - Rimozione di strati di scialbo e graffi, su superfici piane in materiale resistente e in buono stato di conservazione.

015038a - Ristabilimento della coesione mediante impregnazione a spruzzo

015064a - Estrazione di sali solubili come residui delle puliture precedenti (...)

015085a - Integrazione di parti mancanti di pietra

015104b - Protezione superficiale di manufatti e monumenti in pietra per rallentarne il degrado

0A P2/OA P3

075050 - Fase finale di rifinitura per la rimozione dei residui di depositi coerenti, scialbi o sostanze di varia natura con mezzi meccanici manuali o con strumenti di precisione

CORNICI IMPOSTA VOLTE - INTERVENTI

075049c - OPERAZIONI DI PULITURA: Rimozione meccanica di scialbature, per superfici molto lavorate

075050c - Fase finale di rifinitura per la rimozione dei residui di depositi coerenti, scialbi o sostanze di varia natura con mezzi meccanici manuali o con strumenti di precisione

075063a - Microstuccatura di microfessurazione, microfratturazione e scagliatura con polifilla.

435.5.10.1*** - Coloritura a calce a pennello con una mano di latte di calce e successive più mani di colore con colori minerali in emulsione acquosa.

435.5.10.1*** - Patinatura a pennello di intonaco già colorito con più mani di velature trasparenti: a base di latte di calce e colori minerali in emulsione acquosa.

055041g - Stuccatura di fessurazioni, fratturazioni, bordi e cadute degli strati d'intonaco.

05546b - Protezione superficiale mediante applicazione di prodotto protettivo.

435.5.10.1*** - Coloritura a calce a pennello con una mano di latte di calce e successive più mani di colore con colori minerali in emulsione acquosa.

435.5.10.1*** - Patinatura a pennello di intonaco già colorito con più mani di velature trasparenti: a base di latte di calce e colori minerali in emulsione acquosa.

BALZE - INTERVENTI

055041g - Stuccatura di fessurazioni, fratturazioni, bordi e cadute degli strati d'intonaco.

05546b - Protezione superficiale mediante applicazione di prodotto protettivo.

435.5.10.1*** - Coloritura a calce a pennello con una mano di latte di calce e successive più mani di colore con colori minerali in emulsione acquosa.

435.5.10.1*** - Patinatura a pennello di intonaco già colorito con più mani di velature trasparenti: a base di latte di calce e colori minerali in emulsione acquosa.

PORTA OA P2 INTERVENTI

451.12.1.3*** - Restauro porta antica in legno mediante rinveratura delle fessurazioni, asportazione e rifissaggio.

438.1.1.1*** - SVERNICIATURA di elementi in legno per successivo trattamento.

438.3.2.1*** - VERNICIATURA di infisso antico sverniciato precedentemente



PORTA OA P3 INTERVENTI

451.12.1.3*** - Restauro porta antica in legno mediante rinveratura delle fessurazioni, asportazione e rifissaggio.

438.1.1.1*** - SVERNICIATURA di elementi in legno per successivo trattamento.

438.3.2.1*** - VERNICIATURA di infisso antico sverniciato precedentemente



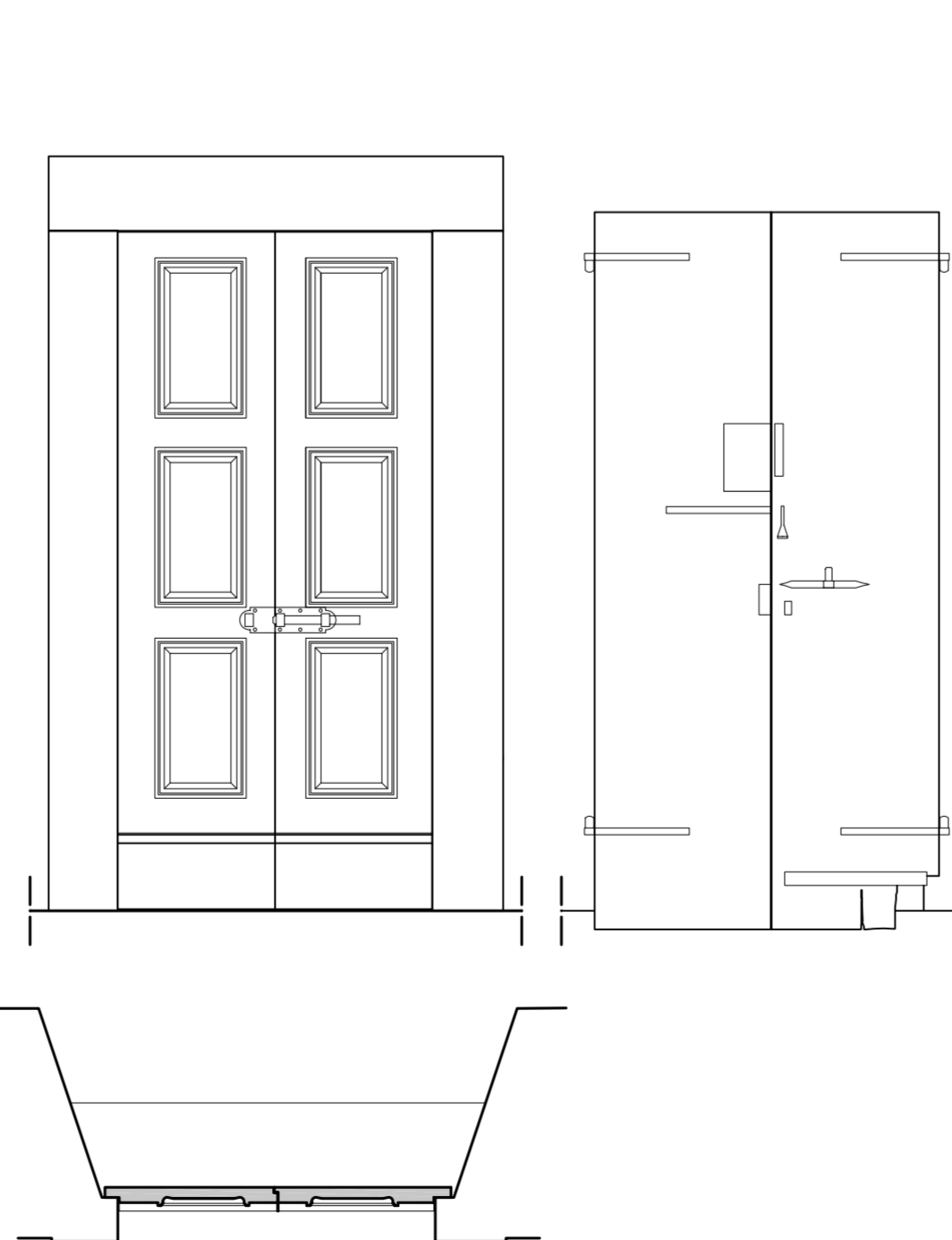
PORTA OA P4 INTERVENTI

451.12.1.3*** - RESTAURO di portoncino antico in legno mediante rinveratura delle fessurazioni

438.1.1.1*** - SVERNICIATURA di elementi in legno per successivo trattamento

438.3.2.1*** - VERNICIATURA di infisso antico sverniciato precedentemente

TOS16_03_F12_002_002 - Verniciatura di infisso antico precedentemente sverniciato, compresa stuccatura e spianatura generale con carta abrasiva...mano finale di vernice a cera ed accurata spannatura delle superfici



CORNICE PORTA OA P5 INTERVENTI

015068a - Rimozione di strati di scialbo e graffi, su superfici piane in materiale resistente e in buono stato di conservazione

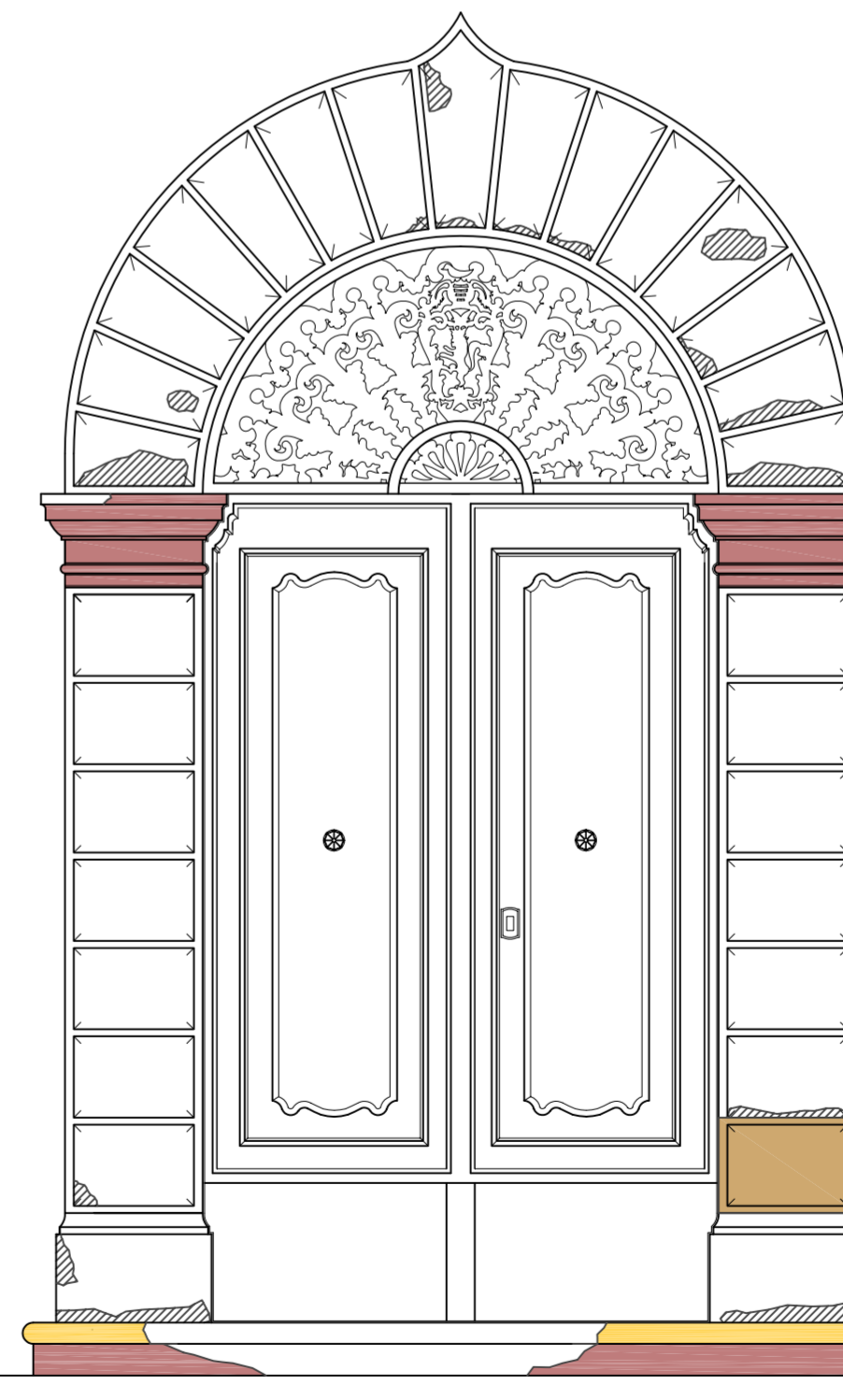
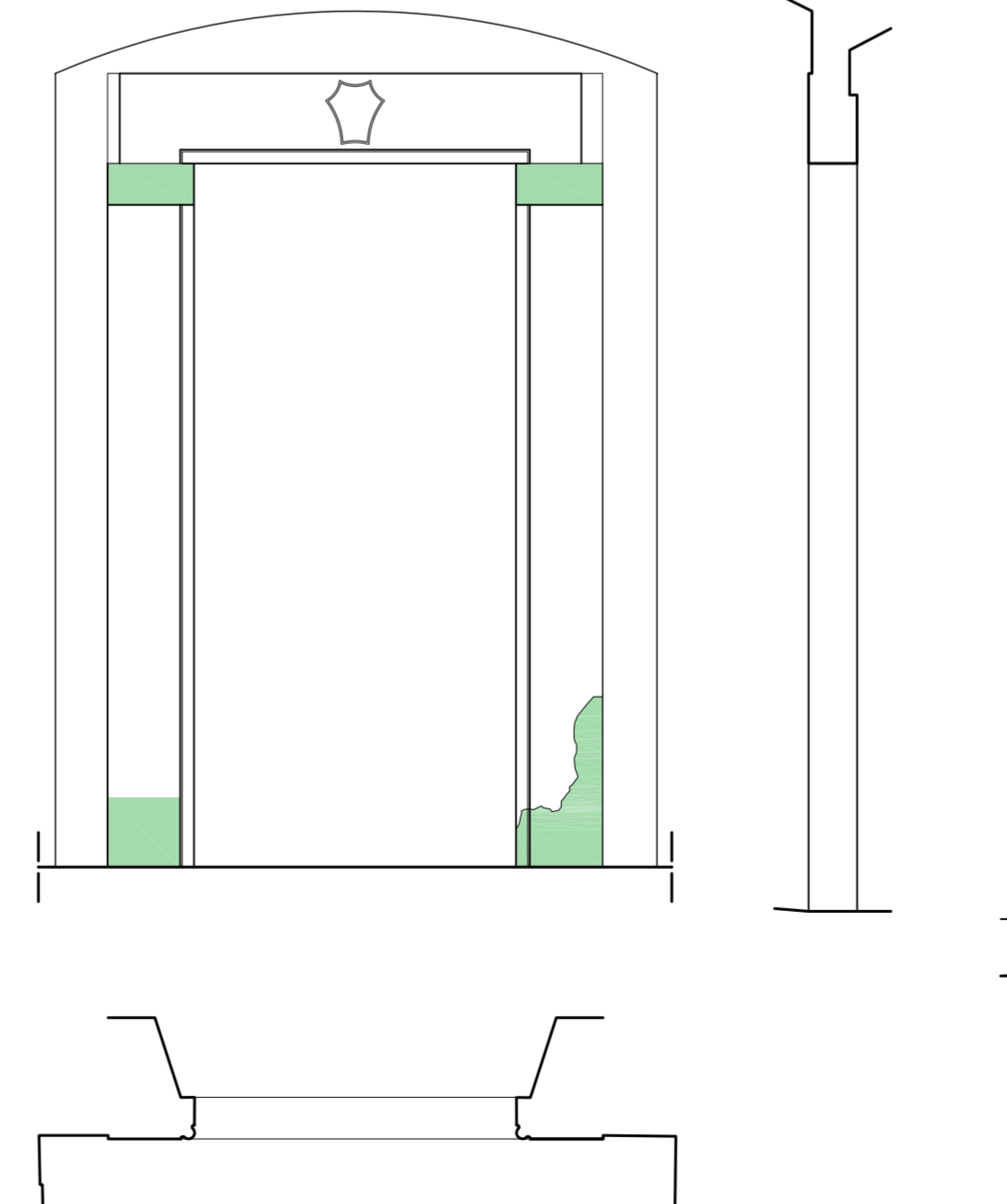
015038a - Ristabilimento della coesione mediante impregnazione a spruzzo

0150650 - Rimozione di depositi coerenti di notevole spessore

015064a - Estrazione di sali solubili come residui di puliture precedenti (...)

015085a - Integrazione di parti mancanti di pietra

015104b - Protezione



INTERVENTI OA P1

INTERVENTI PORTALE IN PIETRA

OPERAZIONI PRELIMINARI:

015021a - Rimozione di depositi superficiali incoerenti a secco con pennellesse, spazzole e aspiratori.

015038a - Ristabilimento della coesione mediante impregnazione a spruzzo, da eseguire a seguito della pulitura (nei casi di disgregazione).

015038b - Ristabilimento della coesione mediante impregnazione a spruzzo, da eseguire a seguito della pulitura (nei casi di polverizzazione).

OPERAZIONI DI PULITURA:

015060b - Rimozione di depositi superficiali coerenti, incrostazioni, concrezioni.

OPERAZIONI DI STUCCATURA, MICROSTUCCATURA E PRESENTAZIONE ESTETICA:

015081a - Stuccatura con malta nei casi di fessurazioni, fratturazioni, mancanze profonde massimo 3 cm, tra elementi o parti adiacenti.

015083a - Microstuccatura con malta nei casi di esfoliazione, microfessurazione, microfessurazione, scagliatura, pitting, per impedire o rallentare l'accesso dell'acqua piovana e/o dell'umidità atmosferica all'interno della pietra degradata.

OPERAZIONI DI INTEGRAZIONE DI PARTI MANCANTI:

015085a - Integrazione di parti mancanti di pietra al fine di restituire unità di lettura all'opera o anche di ricostituire parti architettoniche o decorative strutturalmente necessarie alla conservazione delle superfici circostanti.

015102b - Riduzione dell'interferenza visiva della pietra di supporto o delle stuccature non eretegrabili su materiale lapideo.

Onere per provvista e posa in opera di perni per acciaio al titanio comprensivo di esecuzione di fori e resina ipossidica

Provvista e posa in opera di nuova bozza dello stilette destro

Integrazione di parti in pietra mancanti o deteriorate

INTERVENTI PORTONE

451.12.1.3*** - RESTAURO di portoncino antico in legno mediante rinveratura delle fessurazioni, asportazione e rifissaggio.

438.1.1.1*** - SVERNICIATURA di elementi in legno per successivo trattamento.

438.3.2.1*** - VERNICIATURA di infisso antico sverniciato precedentemente.

TOS16_03_F12_002_002 - Verniciatura di infisso antico precedentemente sverniciato, compresa stuccatura e spianatura



Città di Pescia

COMUNE DI PESCIA

A.O. URBANISTICA E PROGETTI TERRITORIALI

LAVORI DI RISTRUTTURAZIONE E RECUPERO

MUSEO CIVICO PALAZZO GALEOTTI APPARTAMENTO NOBILE

SITO IN PIAZZA S. STEFANO, 3 PESCIA

PROGETTO ARCHITETTONICO DI RESTAURO

COMMITTENTE:

COMUNE DI PESCIA

R.U.P. :

Arch Anna Maria Maraviglia

PROGETTO ARCHITETTONICO:

Dott. Arch. Pier Gino Mangoni

DIRETTORE DEI LAVORI:

Arch. Anna Maria Maraviglia

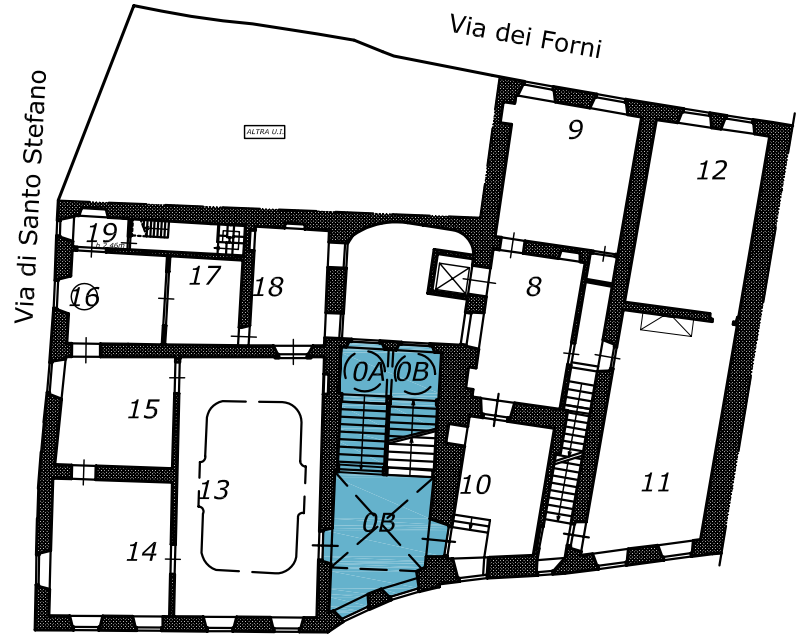
PROGETTO DEFINITIVO

STATO DI PROGETTO

"PIANTA E SEZIONI" SCALA 1:50
"PARTICOLARI" SCALA 1:20

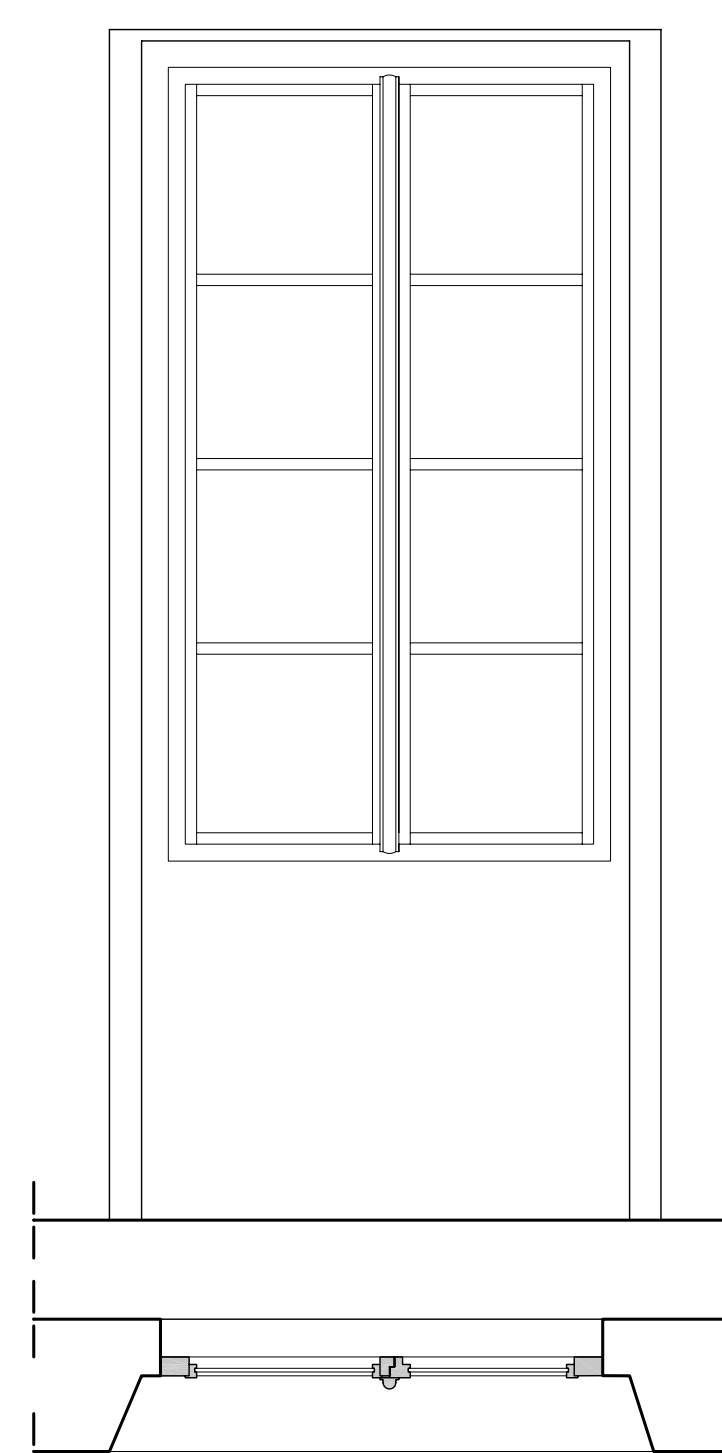
TAV. 8

AGGIORNAMENTO:	DATA:	DESCRIZIONE:	AGGIORNAMENTO:	DATA:	DESCRIZIONE:

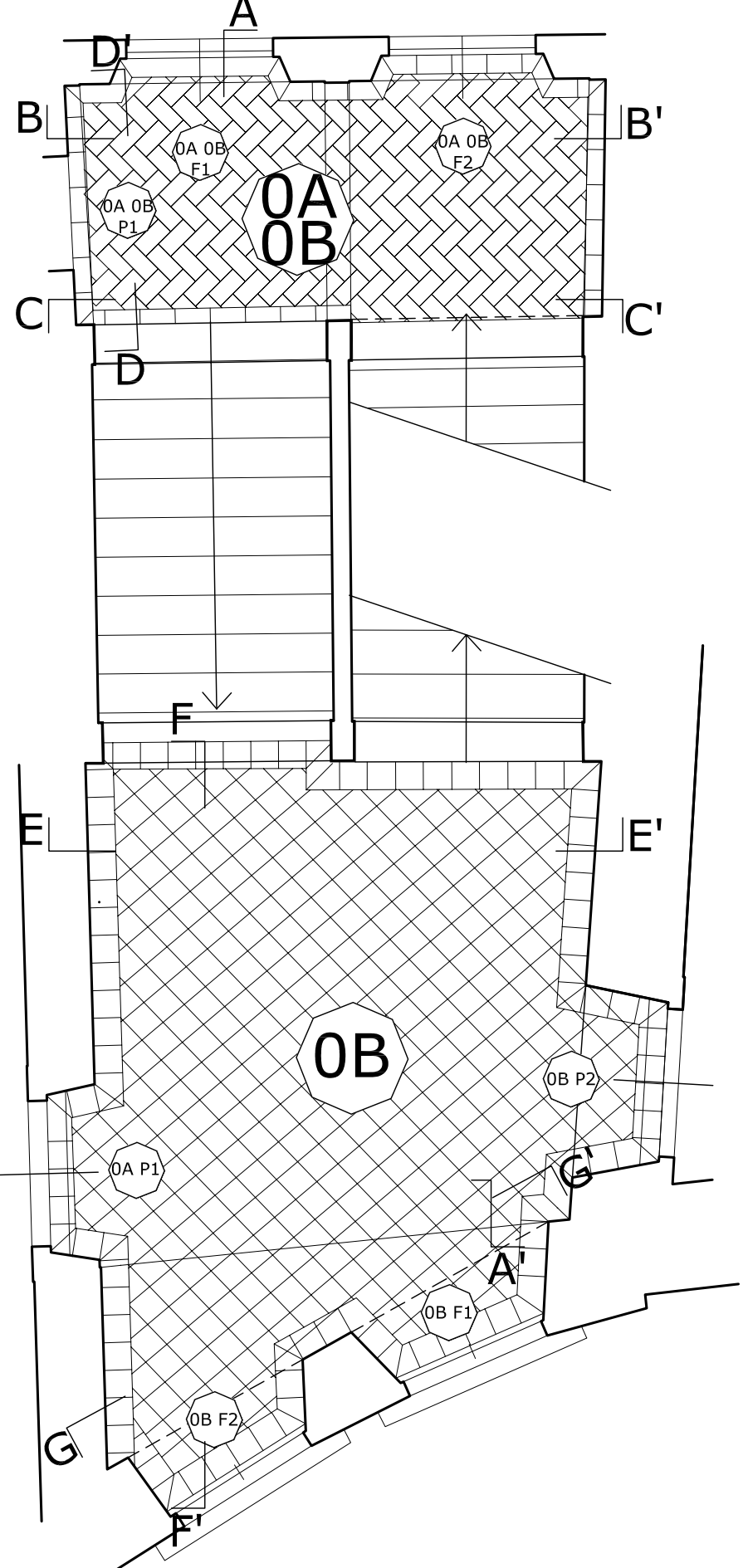
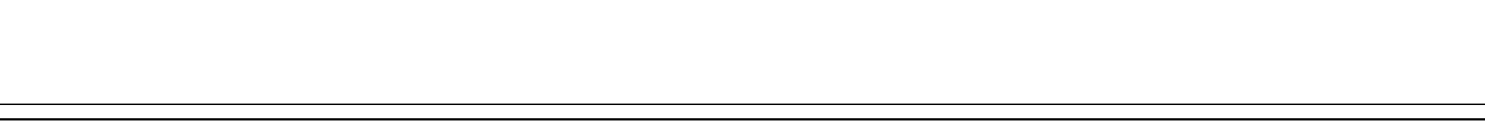


FINESTRA 0A0B - INTERVENTI
 451.1.1.1*** - FINESTRA in legno ad uno o due battenti ricostruita dello spessore filito di 55mm.
 A19001** - Vetro o cristallo in lastre tagliate a misura, di qualsiasi dimensione, fornite e poste in opera su infissi e telai in legno o metallici con fermavetro riportato fissato con viti e sigillato con silicone da vetrai compresa pulitura e sgrassi.
 336.2.1.6*** - VERNICIATURA di infisso.
 336.1.6.1*** - STUCCATURA E CARTEGGIATURA
 Fornitura e posa in opera di pellicola di sicurezza da interno (certificazione2b2)

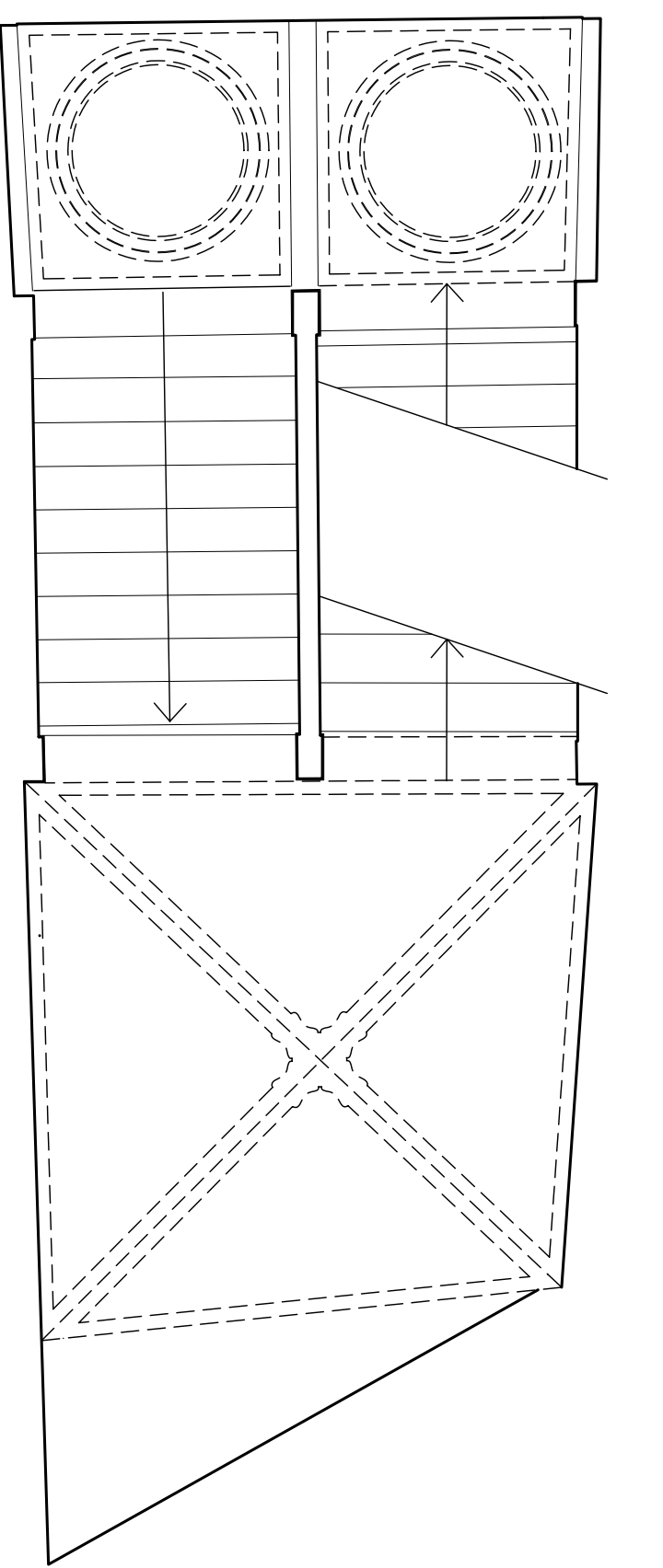
ARCHITRAVE E STIPITI INTERNI - INTERVENTI
 015021a - Rimozione di depositi superficiali incoerenti a secco.
 015038a - Riabilitamento della coesione mediante impregnazione a spruzzo.
 015081c - Stuccatura con malta nei casi di fessurazioni, fratturazioni, mancanze profonde massimo 3 cm.
 015083b - Microstuccatura con malta nei casi di esfoliazione, microfratturazione, microfessurazione, scagliatura, pitting.
 015097a - Estrazione di sali solubili.
 015084 - Revisione cromatica ad acquarello per la equilibratura delle stuccature.
 015104b - Protezione superficiale di manufatti e monumenti in pietra per rallentarne il degrado.



PORTA 0A0B P1 - INTERVENTI
 451.12.1.3*** - RESTAURO di portoncino antico in legno mediante rinveratura delle fessurazioni.
 438.1.1.5*** - SVERNICIATURA di elementi in legno per successivo trattamento.
 438.3.2.1*** - VERNICIATURA di infisso antico scemiciato precedentemente.
 TOS16_03.F12.002.002 - Verniciatura di infisso antico precedentemente sverniciato, compresa stuccatura e splanatura generale con carta abrasiva (L...) mano finale di vernice a cera ed accurata spennatura delle superfici



PIANTA LOCALI 0A0B - 0A A LIVELLO PAVIMENTO



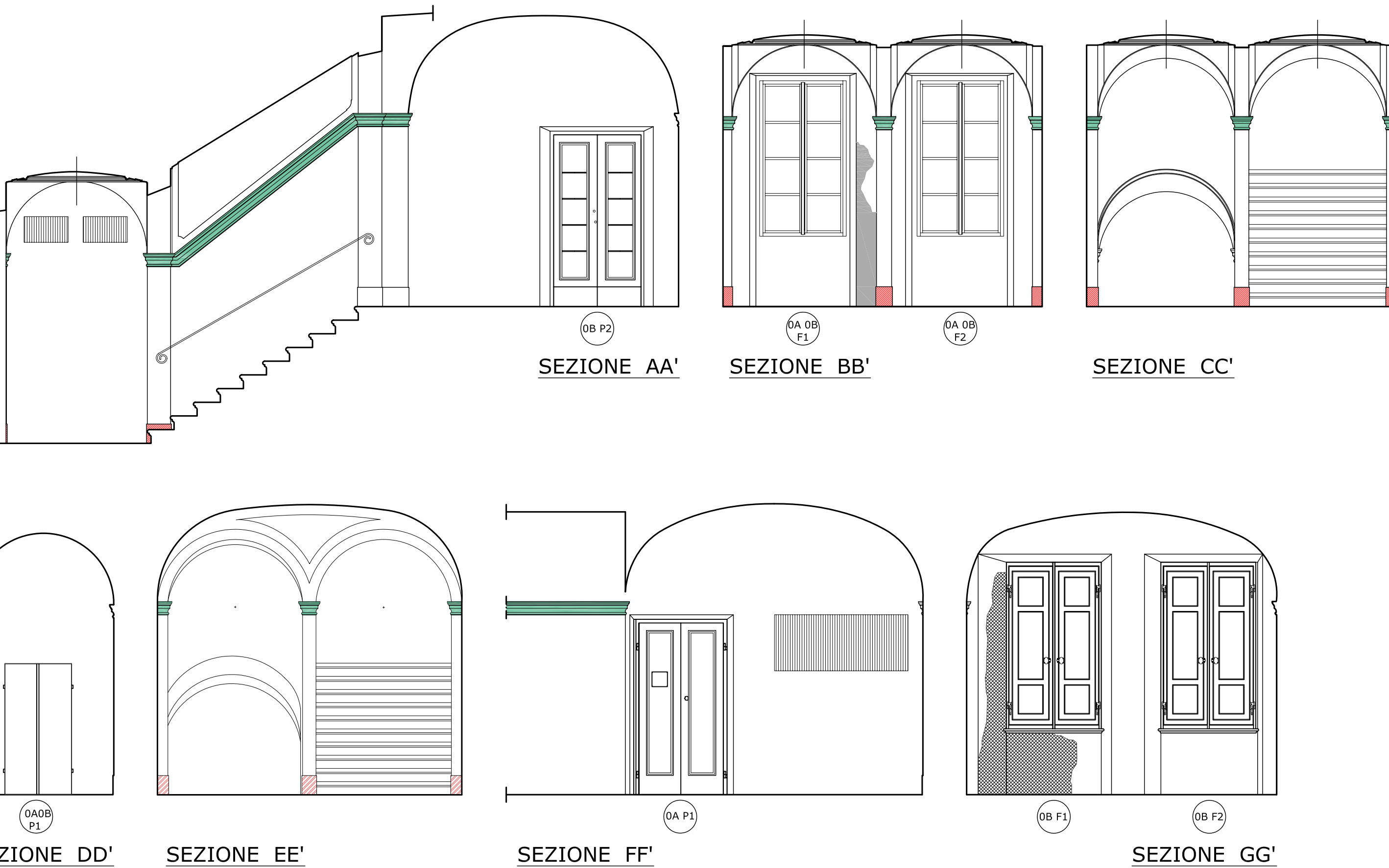
PIANTA LOCALI 0A0B - 0A A LIVELLO SOFFITTO

0A0B - PIANEROTTOLO SCALE INTERVENTI
PAVIMENTO - INTERVENTI
 Pulitura e trattamento protettivo a pavimento
SOFFITTO - INTERVENTI
 TRATTAMENTI E FINITURE DI SUPERFICI AD INTONACO:
 TOS.16.03.F10.003.002** - Pulitura di intonaco su superfici piane e/o curve, orizzontali o verticali, interne e esterne.
 435.5.1.1*** - Coloritura a calce a pennello con una mano di latte di calce e successive più mani di colore con colori minerali in emulsione acquosa.
 435.5.10.1*** - Patinatura a pennello di intonaco già colorito con più mani di velature trasparenti: a base di latte di calce e colori minerali in emulsione acquosa.
 OPERAZIONI DI STUCCATURA, REINTEGRAZIONE E PROTEZIONE
 055041g - Stuccatura di fessurazioni, fratturazioni, bordi e cadute degli strati d'intonaco.
 07507b - Reintegrazione pittorica di lacune, abrasioni o discontinuità cromatiche degli strati di finitura, al fine di restituire unità di lettura all'opera.
 055033a - Rimozione di depositi superficiali coerenti e macchie solubili.
 OPERAZIONI DI STUCCATURA, REINTEGRAZIONE E PROTEZIONE
 055035a - Estrazione dei Sali solubili, anche come residui delle puliture precedentemente adottate.
 045084a - Velatura o reintegrazione ad acquarello di cadute della pellicola pittorica o abrasioni superficiali.

PARETI - INTERVENTI
 OPERAZIONI DI STUCCATURA, REINTEGRAZIONE E PROTEZIONE
 055039a - Rimozione di elementi metallici quali, perni, staffe, grappi, etc., che risultino possibile causa di degrado degli intonaci
 TOS.16.03.F10.003.002** - TRATTAMENTI E FINITURE DI SUPERFICI AD INTONACO
 Pulitura di intonaco su superfici piane e/o curve, orizzontali o verticali, interne e esterne.
 A20003** - Rasatura di vecchi intonaci civili, compresa la scartavetratura, per dare le superfici perfettamente pronte alla pitturazione.
 A20004** - Fondo fissante ed isolante a base di silicato di potassio, applicato a pennello.
 435.5.1.1*** - TRATTAMENTI E FINITURE DI INTONACI
 Coloritura a calce a pennello con una mano di latte di calce e successive più mani di colore con colori minerali in emulsione acquosa.
 435.5.10.1*** - Patinatura a pennello di intonaco già colorito con più mani di velature trasparenti: a base di latte di calce e colori minerali in emulsione acquosa.
 B01024** - Silconatura e ancoramento di intonaco a vivo di muro, di spessore fino a 3 cm, compreso l'onere di esecuzione anche a piccole zone e spazzolatura delle superfici.
 B01025** - Compenso alla spicconatura degli intonaci per l'esecuzione a salita/aggancio degli elementi architettonici presenti.
 TOS.16_02.E06.006.001** - TRATTAMENTI E FINITURE DI SUPERFICI AD INTONACO
 Ripresa di intonaco eseguita previa pulizia del supporto murario sottostante

OB - INTERVENTI
PAVIMENTO - INTERVENTI
 Pulitura e trattamento protettivo a pavimento
SOFFITTO - INTERVENTI
 TRATTAMENTI E FINITURE DI SUPERFICI AD INTONACO:
 TOS.16.03.F10.003.002** - Pulitura di intonaco su superfici piane e/o curve, orizzontali o verticali, interne e esterne, mediante rimozione di depositi superficiali.
 A20003** - Rasatura di vecchi intonaci civili, compresa la scartavetratura, per dare le superfici perfettamente pronte alla pitturazione.
 A20004** - Fondo fissante ed isolante a base di silicato di potassio, applicato a pennello.
 435.5.1.1*** - Coloritura a calce a pennello con una mano di latte di calce e successive più mani di colore con colori minerali in emulsione acquosa.
 435.5.10.1*** - Patinatura a pennello di intonaco già colorito con più mani di velature trasparenti: a base di latte di calce e colori minerali in emulsione acquosa.
 075037a - Distacco Frammenti o parti pericolanti la cui mancanza di adesione provochi rischi di crollo o difficoltà di ricollocamento nella posizione corretta
 075038 - Riadesione di scaglie e frammenti di peso e dimensioni limitati.
 075066a - Integrazione plastici di parti mancanti del modellato con gesso da presa

PARETI - INTERVENTI
 055039a - Rimozione di elementi metallici quali, perni, staffe, grappi, etc., che risultino possibile causa di degrado degli intonaci
 TOS.16.03.F10.003.002** - TRATTAMENTI E FINITURE DI SUPERFICI AD INTONACO
 Pulitura di intonaco su superfici piane e/o curve, orizzontali o verticali, interne e esterne.
 A20003** - Rasatura di vecchi intonaci civili, compresa la scartavetratura, per dare le superfici perfettamente pronte alla pitturazione.
 A20004** - Fondo fissante ed isolante a base di silicato di potassio, applicato a pennello.
 435.5.1.1*** - TRATTAMENTI E FINITURE DI INTONACI
 Coloritura a calce a pennello con una mano di latte di calce e successive più mani di colore con colori minerali in emulsione acquosa.
 435.5.10.1*** - Patinatura a pennello di intonaco già colorito con più mani di velature trasparenti: a base di latte di calce e colori minerali in emulsione acquosa.
 B01024** - Silconatura e ancoramento di intonaco a vivo di muro, di spessore fino a 3 cm, compreso l'onere di esecuzione anche a piccole zone e spazzolatura delle superfici.
 B01025** - Compenso alla spicconatura degli intonaci per l'esecuzione a salita/aggancio degli elementi architettonici presenti.
 TOS.16_02.E06.006.001** - TRATTAMENTI E FINITURE DI SUPERFICI AD INTONACO
 Ripresa di intonaco eseguita previa pulizia del supporto murario sottostante



RAMPE SCALE - INTERVENTI

PAVIMENTO - INTERVENTI
 OPERAZIONI DI PULITURA:
 015050c - Rimozione di depositi superficiali coerenti, incrostazioni, concrezioni, fissativi alterati mediante applicazione di compresse imbevute di soluzione satura di sali inorganici o ammonio carbonato.
 015064a - Estrazione di sali solubili, anche come residui delle puliture precedentemente adottate, mediante applicazioni di acqua demineralizzata, ripetute fino a completa estrazione.
 OPERAZIONI DI STUCCATURA, MICROSTUCCATURA E PRESENTAZIONE ESTETICA:
 015081a - Stuccatura con malta nei casi di fessurazioni, fratturazioni, mancanze profonde massimo 3 cm tra elementi o parti adiacenti.
 015083a - Microstuccatura con malta nei casi di esfoliazione, microfratturazione, microfessurazione, scagliatura, pitting, per impedire o rallentare l'accesso dell'acqua piovana e/o dell'umidità atmosferica all'interno della pietra degradata.

OPERAZIONI DI PROTEZIONE:
 015104b - Protezione superficiale di manufatti e monumenti in pietra per rallentarne il degrado.

SOFFITTO - INTERVENTI
 TRATTAMENTI E FINITURE DI SUPERFICI AD INTONACO:
 TOS.16.03.F10.003.002** - Pulitura di intonaco su superfici piane e/o curve, orizzontali o verticali, interne e esterne, mediante rimozione di depositi superficiali parzialmente incoerenti a secco per mezzo di spugne o panni di gamma, inclusa l'asportazione dei residui con pennelli e spazzole morbide.
 435.5.1.1*** - Coloritura a calce a pennello con una mano di latte di calce e successive più mani di colore con colori minerali in emulsione acquosa.
 435.5.10.1*** - Patinatura a pennello di intonaco già colorito con più mani di velature trasparenti: a base di latte di calce e colori minerali in emulsione acquosa.

PARETI - INTERVENTI
 TRATTAMENTI E FINITURE DI SUPERFICI AD INTONACO:
 TOS.16.03.F10.003.002** - Pulitura di intonaco su superfici piane e/o curve, orizzontali o verticali, interne e esterne, mediante rimozione di depositi superficiali parzialmente incoerenti a secco per mezzo di spugne o panni di gamma, inclusa l'asportazione dei residui con pennelli e spazzole morbide.
 A20003** - Rasatura di vecchi intonaci civili, compresa la scartavetratura, per dare le superfici perfettamente pronte alla pitturazione.
 A20004** - Fondo fissante ed isolante a base di silicato di potassio, applicato a pennello.
 435.5.1.1*** - Coloritura a calce a pennello con una mano di latte di calce e successive più mani di colore con colori minerali in emulsione acquosa.
 435.5.10.1*** - Patinatura a pennello di intonaco già colorito con più mani di velature trasparenti: a base di latte di calce e colori minerali in emulsione acquosa.

CORRIMANO- INTERVENTI

Preparazione di infissi e opere in ferro comprendente molatrici, di superfici arrugginite.

PONTEGGI

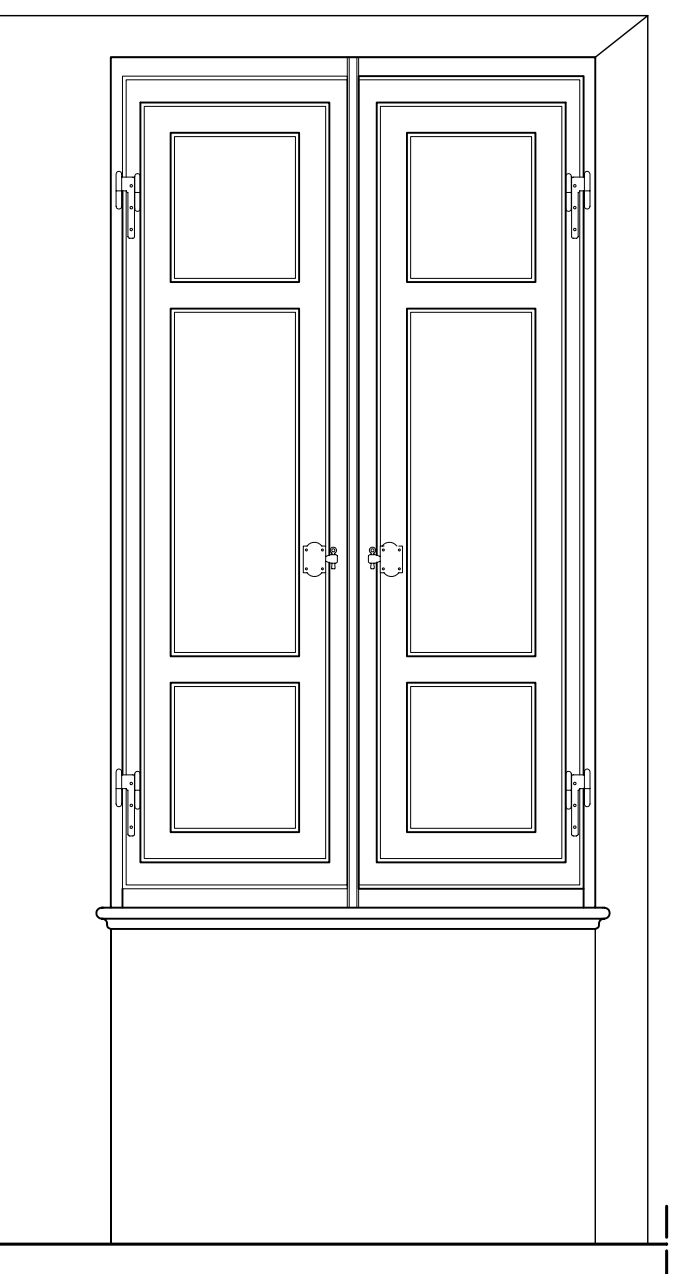
4.1.2.31*** - Piano di lavoro costituito da: struttura semplice in tubo giunto per sorreggere il piano di lavoro.
 4.4.2.1*** - Piano di lavoro o ponte di servizio interno costituito da tavoloni in legno dello spessore di cm 5 o da tavole metalliche prefabbricate sovrapposti per cm 40 e comprensivo della tavola fermapiEDE parapetti e quantaro necessario per rendere finito l'opera a regola d'arte.

CORNICI - INTERVENTI

075049c - Rimozione meccanica di scialbature.
 075050c - Fase finale di rifinitura per la rimozione dei residui di depositi coerenti, scialbi o sostanze di varia natura con mezzi meccanici manuali o con strumenti di precisione.
 075063a - Microstuccatura di microfessurazione, microfratturazione e scagliatura con polifilla.
 TRATTAMENTI E FINITURE DI INTONACI
 435.5.1.1*** - Coloritura a calce a pennello con una mano di latte di calce e successive più mani di colore con colori minerali in emulsione acquosa.
 435.5.10.1*** - Patinatura a pennello di intonaco già colorito con più mani di velature trasparenti: a base di latte di calce e colori minerali in emulsione acquosa

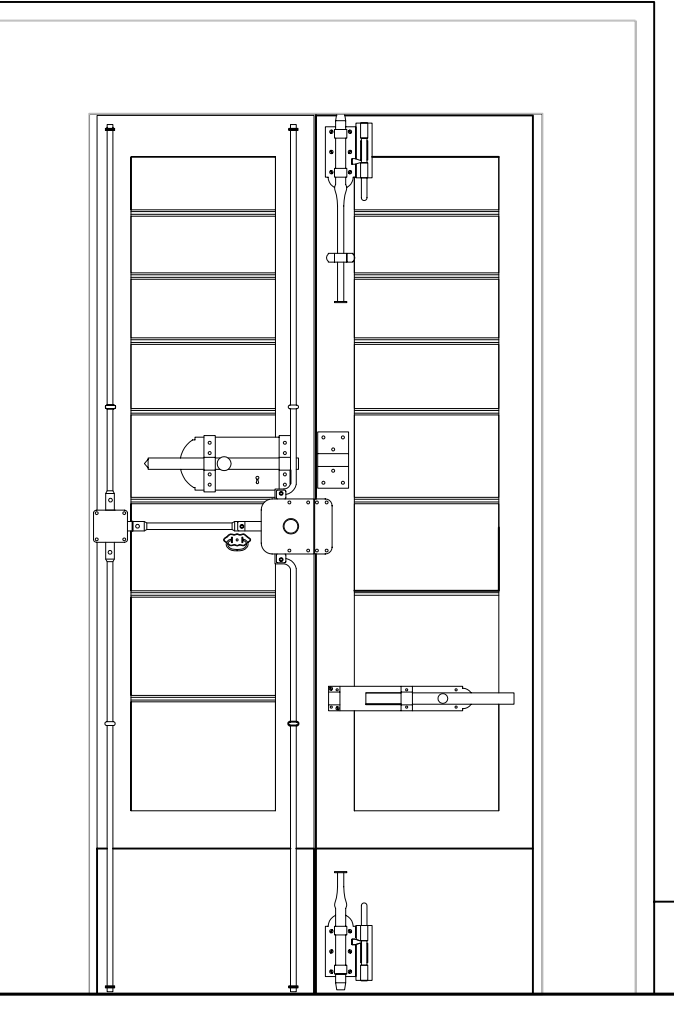
BALZE IN RILIEVO - INTERVENTI

055041g - Stuccatura di fessurazioni, fratturazioni, bordi e cadute degli strati d'intonaco.
 05546b - Protezione superficiale mediante applicazione di prodotto protettivo.
 TRATTAMENTI E FINITURE DI INTONACI
 435.5.1.1*** - Coloritura a calce a pennello con una mano di latte di calce e successive più mani di colore con colori minerali in emulsione acquosa.
 435.5.10.1*** - Patinatura a pennello di intonaco già colorito con più mani di velature trasparenti: a base di latte di calce e colori minerali in emulsione acquosa



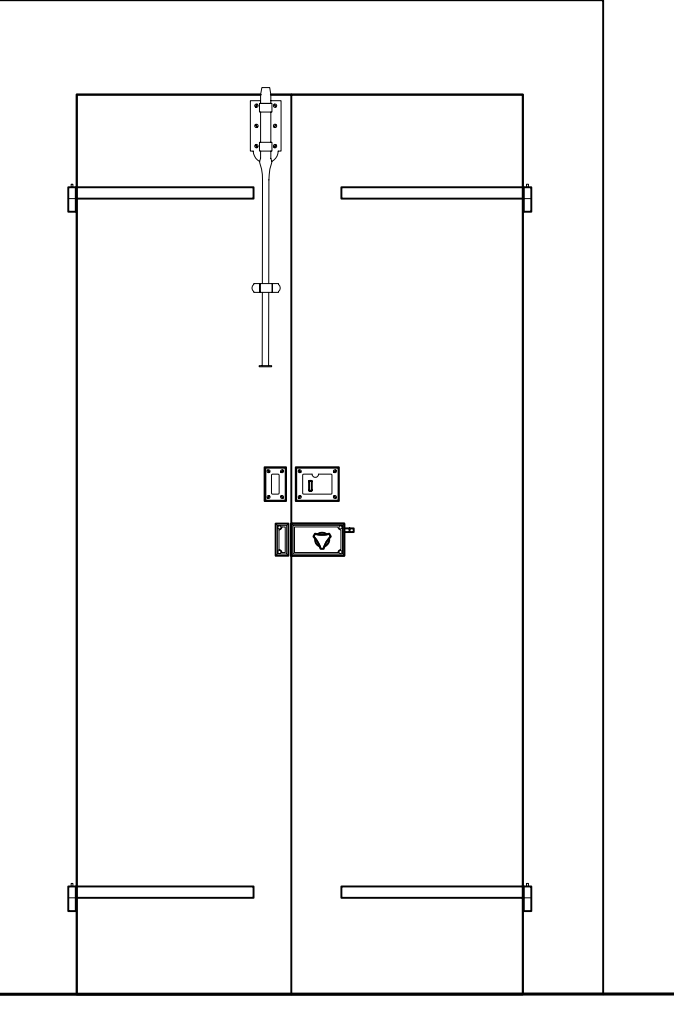
FINESTRE 0B F1/F2 - INTERVENTI

451.10.1.1*** - RESTAURO DI FINESTRA ANTICA in legno mediante rinveratura delle fessurazioni, asportazione e fissaggio.
 438.1.1.5*** - SVERNICIATURA di elementi in legno per successivo trattamento.
 TOS16_03.F12.002.002** - Verniciatura di infisso antico precedentemente sverniciato, compresa stuccatura e splanatura generale con carta abrasiva.
 B01085** - Smontaggio di infissi esterni in legno come finestre, sportelli a vetri, persiane ecc.
 Fornitura e posa in opera di pellicola di sicurezza da interno (certificazione2b2).



PORTA 0B P1 - INTERVENTI

451.12.1.3*** - RestauRO porta antica in legno mediante rinveratura delle fessurazioni, asportazione e fissaggio.
 438.1.1.1*** - SVERNICIATURA di elementi in legno per successivo trattamento.
 438.3.2.1*** - VERNICIATURA di infisso antico sverniciato precedentemente.



PORTA 0B P2 - INTERVENTI

451.12.1.3*** - RestauRO porta antica in legno mediante rinveratura delle fessurazioni, asportazione e fissaggio.
 438.1.1.1*** - SVERNICIATURA di elementi in legno per successivo trattamento.
 438.3.2.1*** - VERNICIATURA di infisso antico sverniciato precedentemente.



COMUNE DI PESCIA

A.O. URBANISTICA E PROGETTI TERRITORIALI

LAVORI DI RISTRUTTURAZIONE E RECUPERO

MUSEO CIVICO PALAZZO GALEOTTI APPARTAMENTO NOBILE

SITO IN PIAZZA S. STEFANO, 3 PESCIA

PROGETTO ARCHITETTONICO DI RESTAURO

COMMITTENTE:

COMUNE DI PESCIA

R.U.P.:

Arch. Anna Maria Maraviglia

DIRETTORE DEI LAVORI:

Arch. Anna Maria Maraviglia

PROGETTO ARCHITETTONICO:

Dott. Arch. Pier Gino Mangoni

PROGETTO DEFINITIVO

STATO DI PROGETTO

"PIANTA E SEZIONI" SCALA 1:50

"PARTICOLARI" SCALA 1:20

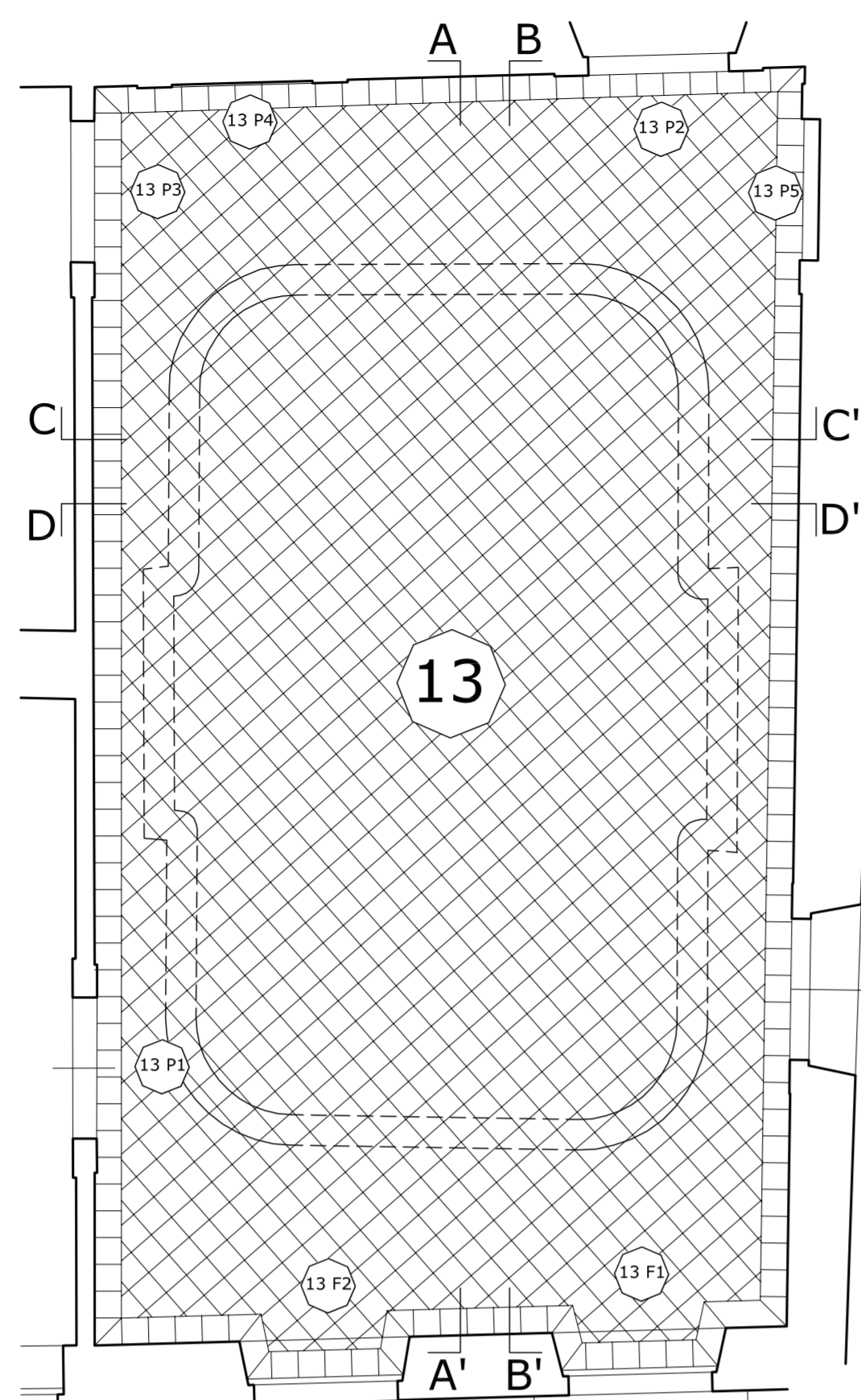
TAV. 9

AGGIORNAMENTO:	DATA:	DESCRIZIONE:	AGGIORNAMENTO:	DATA:	DESCRIZIONE:

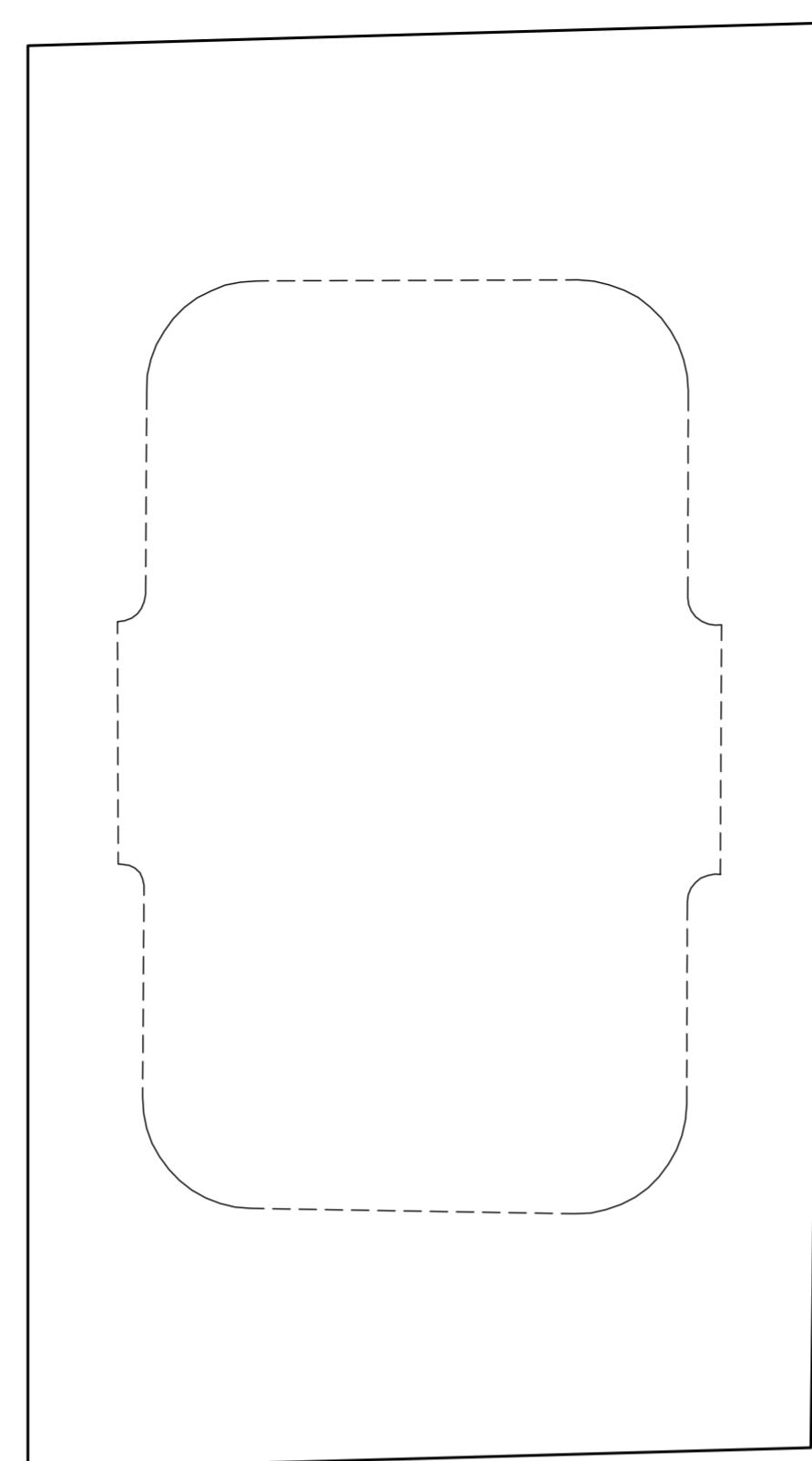
PLANIMETRIA DI RIFERIMENTO PRIMO PIANO



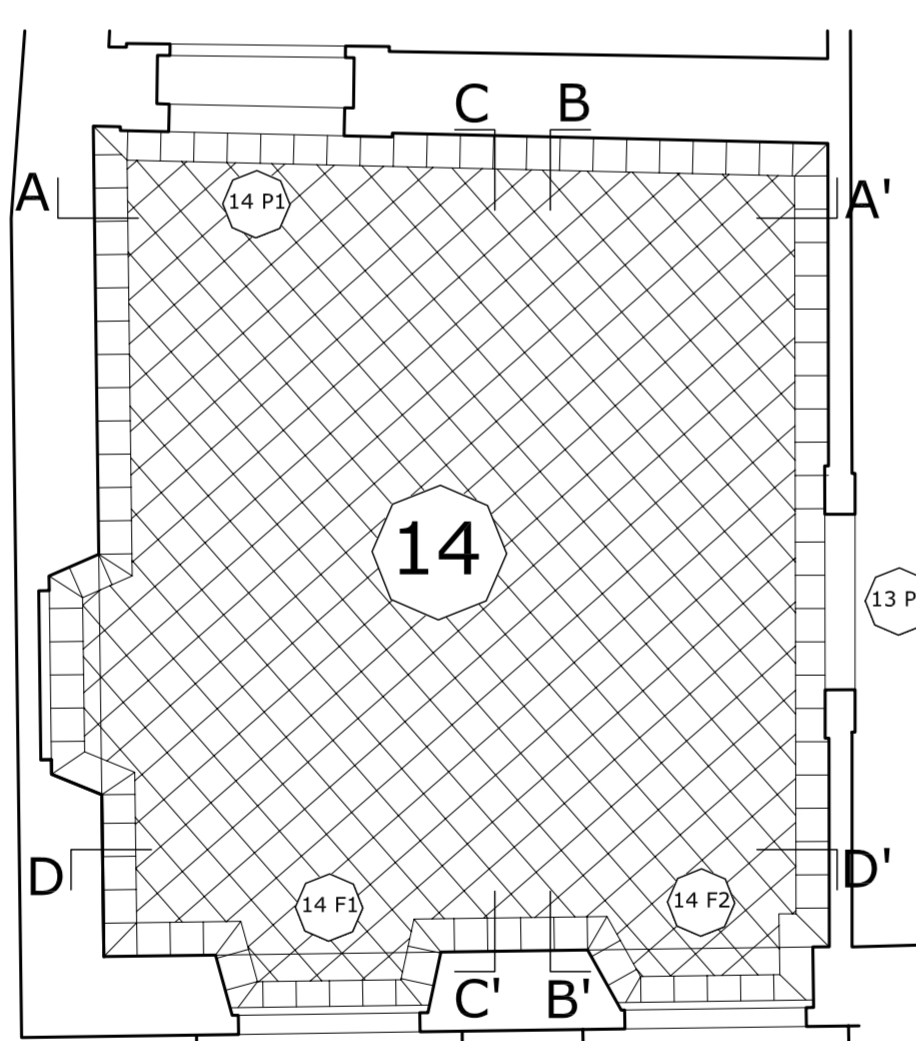
Piazza Santo Stefano



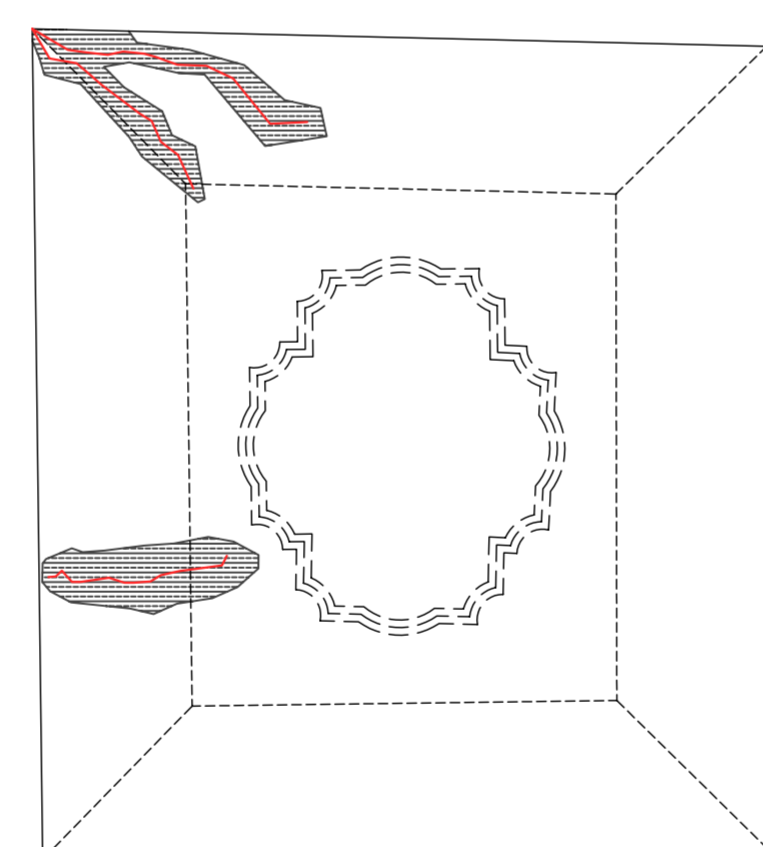
PIANTA LOCALE 13 A LIVELLO PAVIMENTO



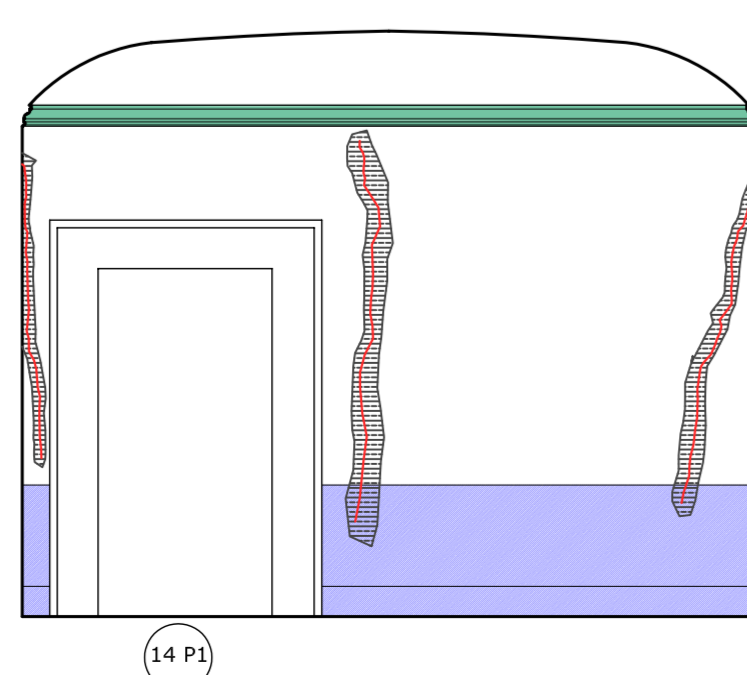
PIANTA LOCALE 13 A LIVELLO SOFFITTO



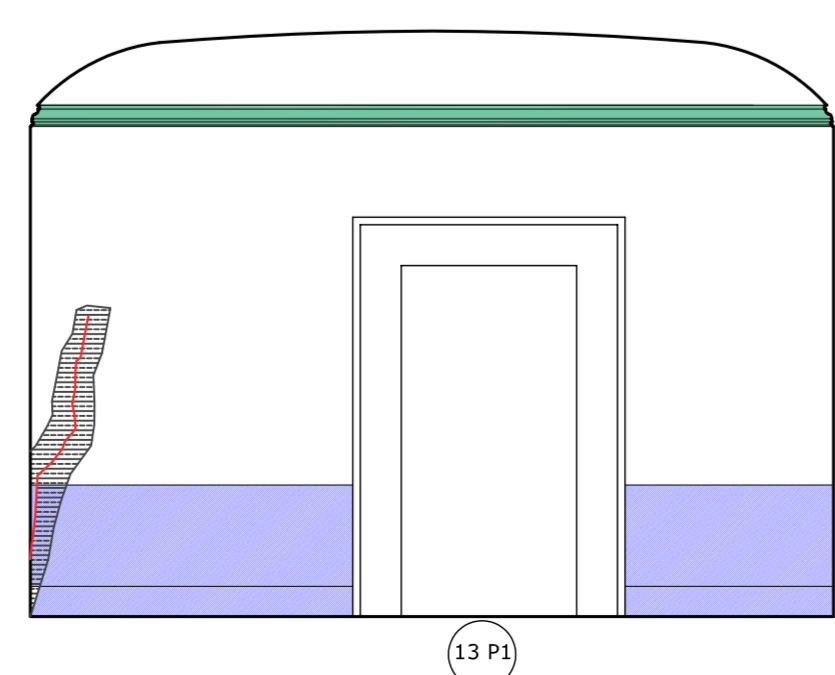
PIANTA LOCALE 14 A LIVELLO SOFFITTO



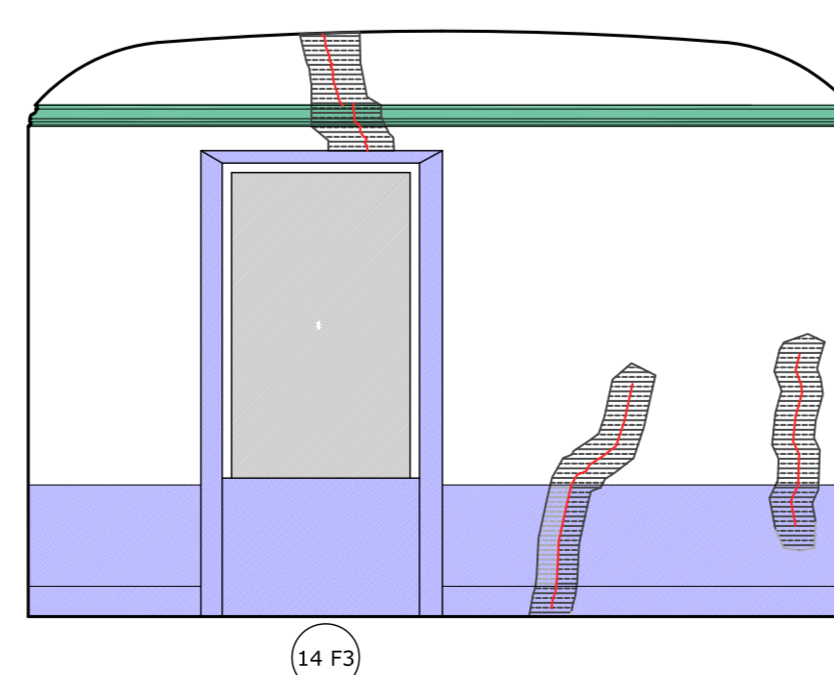
PIANTA LOCALE 14 A LIVELLO SOFF



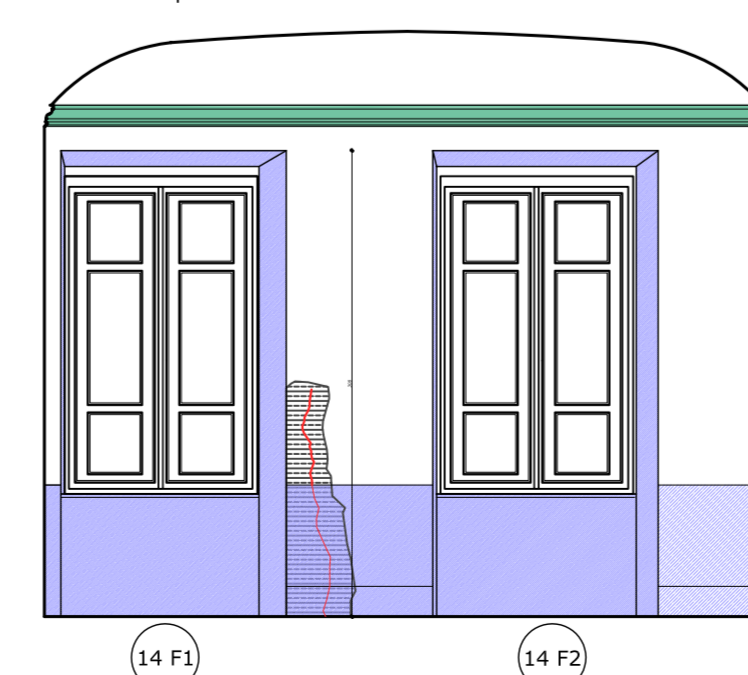
SEZIONE AA'



SEZIONE BB'



SEZIONE CC'



SEZIONE DD'

LOCALE 13 - INTERVENTI

PAVIMENTO - INTERVENTI

Pulitura e recupero conservativo

SOFFITTO - INTERVENTI

TRATTAMENTI E FINITURE DI SUPERFICI AD INTONACO:

TOS.16.03.F10.003.002* - Pulitura di intonaco su superfici piane e/o curve, orizzontali o verticali, interne o esterne.

435.5.1.1*** - Coloritura a calce a pennello con una mano di latte di calce e successive più mani di colore con colori minerali di intonaco.

TRATTAMENTI E FINITURE DI INTONACI

435.5.10.1*** - Patinatura a pennello di intonaco già colorito con più mani di velature trasparenti; a base di latte di calce e colori minerali in emulsione acquosa.

PARETI - INTERVENTI

A20003** - Rasatura di vecchi intonaci civili, compresa la scaravetratura, per dare le superfici perfettamente pronte alla pittura.

A20004** - Fondo fissante ed isolante a base di silicato di potassio, applicato a pennello.

435.5.1.1*** - Coloritura a calce a pennello con una mano di latte di calce e successive più mani di colore con colori minerali di intonaco.

055041a - Stuccatura di fessurazioni, fratturazioni, bordi e cadute degli strati d'intonaco

CORNICI - INTERVENTI

CORNICI APERTURA PORTE

065060b - Rimozione di depositi superficiali coerenti, concrezioni, incrostazioni.

065068b - Estrazione di sali solubili come residui delle puliture precedenti(...).

065047a - Consolidamento di fessurazioni e fratturazioni tra parti non separabili mediante iniezione di adesivi.

065105a - Stuccatura con malta nei casi di fessurazioni, fratturazioni, mancanze, per una profondità massima di 3 cm.

065108a - Reintegrazione pittorica di lacune, abrasioni o discontinuità cromatiche degli strati di finitura.

065119a - Applicazione di protettivo superficiale a pennello.

CORNICI IMPOSTA VOLTE

075044c - Rimozione di depositi superficiali parzialmente coerenti e aderenti.

075063a - Microstuccatura di microfessurazione, microfessurazione e scagliatura con polifilla.

075050c - Fase finale di rifinitura per la rimozione dei residui di depositi coerenti, scialbi o sostanze di varia natura.

435.5.10.2*** - Patinatura a pennello di intonaco, già colorito, con più mani di velature trasparenti a base di resine acriliche ed ossidi idrodispersibili.

PORTE MURATE

LOCALE 14 - INTERVENTI

PAVIMENTO - INTERVENTI

Pulitura e recupero conservativo

SOFFITTO - INTERVENTI

OPERAZIONI DI PULITURA:

075044a - Rimozione di depositi superficiali parzialmente coerenti e aderenti.

OPERAZIONI DI STUCCATURA, MICROSTUCCATURA, INTEGRAZIONE E PRESENTAZIONE ESTETICA

075061a - Stuccatura nei casi di fessurazioni, fratturazioni e mancanze (strato di profondità).

075062a - Stuccatura nei casi di fessurazioni, fratturazioni e mancanze con gesso o polifilla (strato di finitura).

435.5.9.5*** - Coloritura a pittura acrilica con una mano di fissativo al solvente e tre mani di pittura a base di resine acriliche ed ossidi idrodispersibili.

045086a - Velatura o reintegrazione ad acquarello di cadute della pellicola pittorica o abrasioni superficiali.

PARETI - INTERVENTI

055041a - Stuccatura di fessurazioni, fratturazioni, bordi e cadute degli strati d'intonaco.

A20003** - Rasatura di vecchi intonaci civili, compresa la scaravetratura, per dare le superfici perfettamente pronte alla pittura.

A20004** - Fondo fissante ed isolante a base di silicato di potassio, applicato a pennello.

435.5.5.1*** - Coloritura a tempera fine con mano di fissativo opaco stuccature, tre mani di colore a tempera fine di intonaco intero al civile.

14 F3 - INTERVENTI

321.01.03.01*** - Intonaco al civile con malta bastarda costituito da sabbia a basso spessore, intonaco grezzo frattazato e velo tirato a fratazzo fine su pareti e soffitti interni.

CORNICI - INTERVENTI

CORNICI APERTURA PORTE

065060b - Rimozione di depositi superficiali incoerenti a secco, concrezioni, incrostazioni.

065068b - Estrazione di sali solubili come residui delle puliture precedenti (...).

065047a - Consolidamento di fessurazioni e fratturazioni tra parti non separabili mediante iniezione di adesivi.

065105a - Stuccatura con malta nei casi di fessurazioni, fratturazioni, mancanze, per una profondità massima di 3 cm.

065108a - Reintegrazione pittorica di lacune, abrasioni o discontinuità cromatiche degli strati di finitura.

065119a - Applicazione di protettivo superficiale a pennello.

CORNICI IMPOSTA VOLTE

075022a - Rimozione di depositi superficiali incoerenti a secco, con pennellesse, spazzole e aspiratori.

075030a - Restabilimento della coesione del gesso mediante impregnazione con resina acrilica in soluzione.

075044c - Rimozione di depositi superficiali parzialmente coerenti e aderenti.

075050c - Reintegrazione pittorica di lacune, abrasioni o discontinuità cromatiche degli strati di finitura.

075063a - Microstuccatura di microfessurazione, microfessurazione e scagliatura con polifilla.

065113a - Ripristino della doratura in presenza di cadute e abrasioni; operazione eseguibile su stucchi dorati.

065119c - Applicazione di protettivo superficiale a pennello.

BALZE DECORATE - INTERVENTI

045023a - Rimozione di depositi superficiali incoerenti.

045030b - Restabilimento parziale della adesione e della coesione (preconsolidamento) della pellicola pittorica.

045063b - Rimozione di depositi superficiali quali polvere sedimentata, fessure alterati e sostanze di varia natura sovrapposti al dipinto.

045072a - Estrazione di sali solubili, come residui puliture precedenti(...)

045080a - Stuccatura di fessurazioni, fratturazioni e cadute degli strati d'intonaco.

045087a - Reintegrazione mimetica ad acquarello delle lacune stuccate a livello su graffiti, affreschi, tempere ed olio su muro.

045078 - Stuccatura di fessurazioni, fratturazioni e cadute degli strati d'intonaco.

045091a - Protezione superficiale da valutare al mq sull'intera superficie.

FINESTRA MURATA

SEZIONE AA'

SEZIONE BB'

SEZIONE CC'

SEZIONE DD'

BALZE - INTERVENTI

065060b - Rimozione di depositi superficiali coerenti, concrezioni, incrostazioni.

065068b - Estrazione di sali solubili come residui puliture precedenti(...).

065106a - Microstuccatura con malta nei casi di microfessurazione, microfessurazione e scagliatura, per impedire o contenere l'accesso di acqua piovana o di umidità atmosferica all'interno dei materiali costitutivi.

065108a - Reintegrazione pittorica di lacune, abrasioni o discontinuità cromatiche degli strati di finitura.

CORNICI - INTERVENTI

CORNICI IMPOSTA VOLTE

075044c - Rimozione di depositi superficiali parzialmente coerenti e aderenti.

075063a - Microstuccatura di microfessurazione, microfessurazione e scagliatura con polifilla.

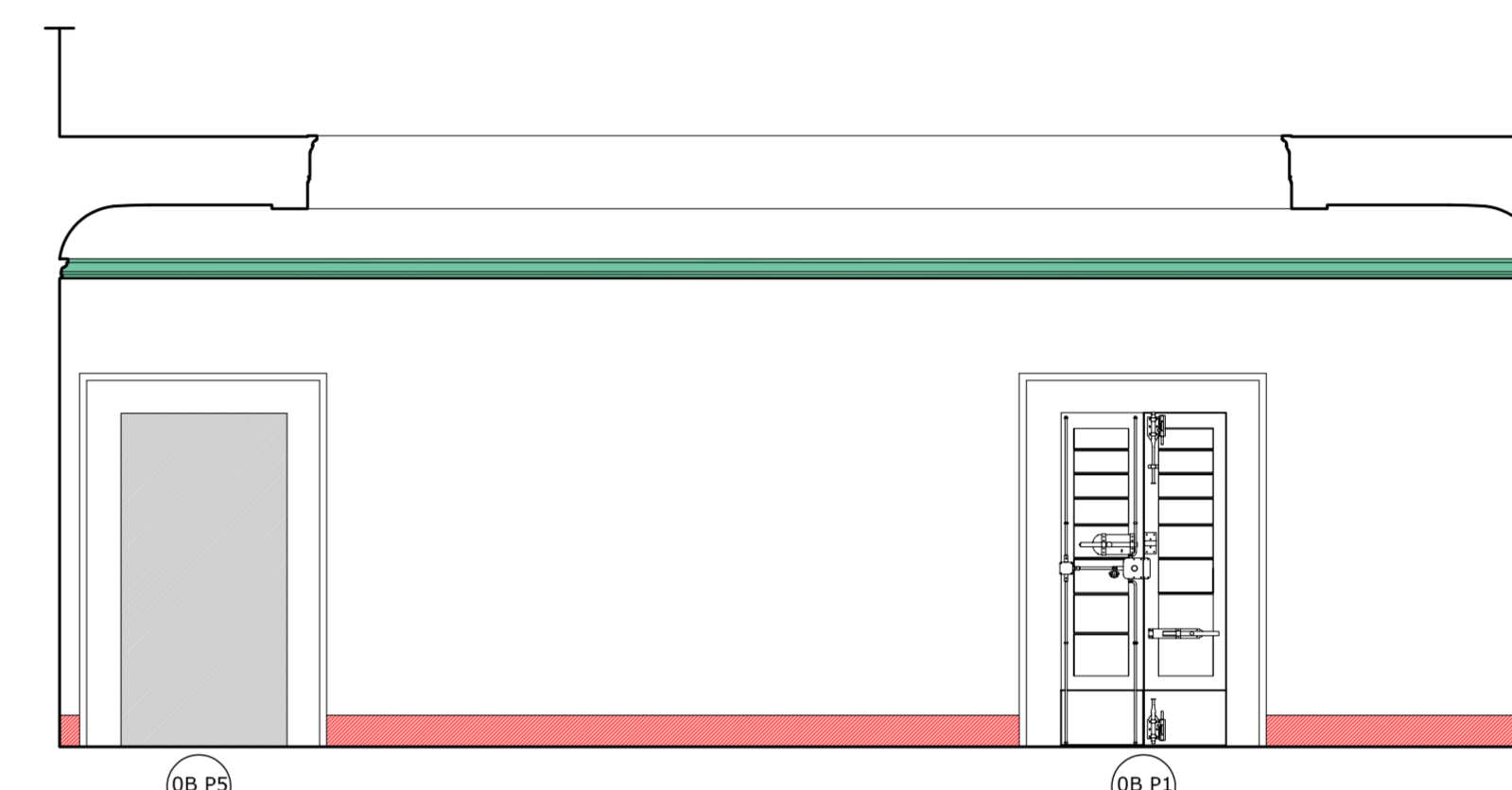
075050c - Fase finale di rifinitura per la rimozione dei residui di depositi coerenti, scialbi o sostanze di varia natura.

435.5.10.2*** - Patinatura a pennello di intonaco, già colorito, con più mani di velature trasparenti a base di resine acriliche ed ossidi idrodispersibili.

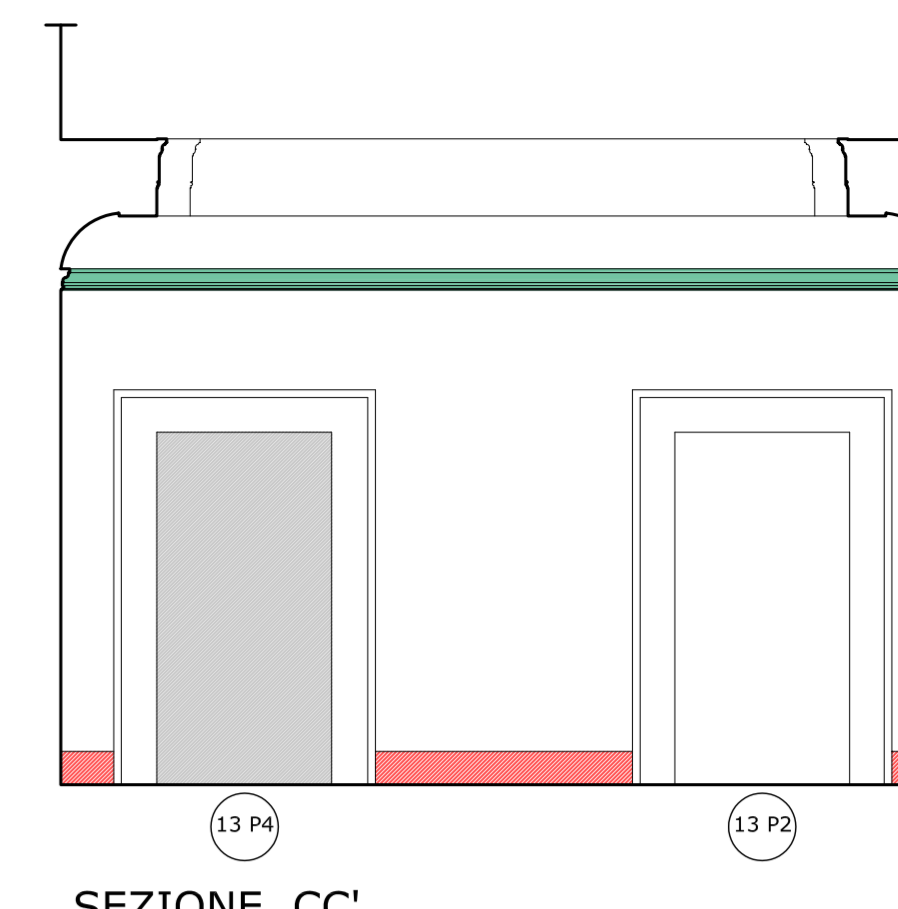
PORTE MURATE



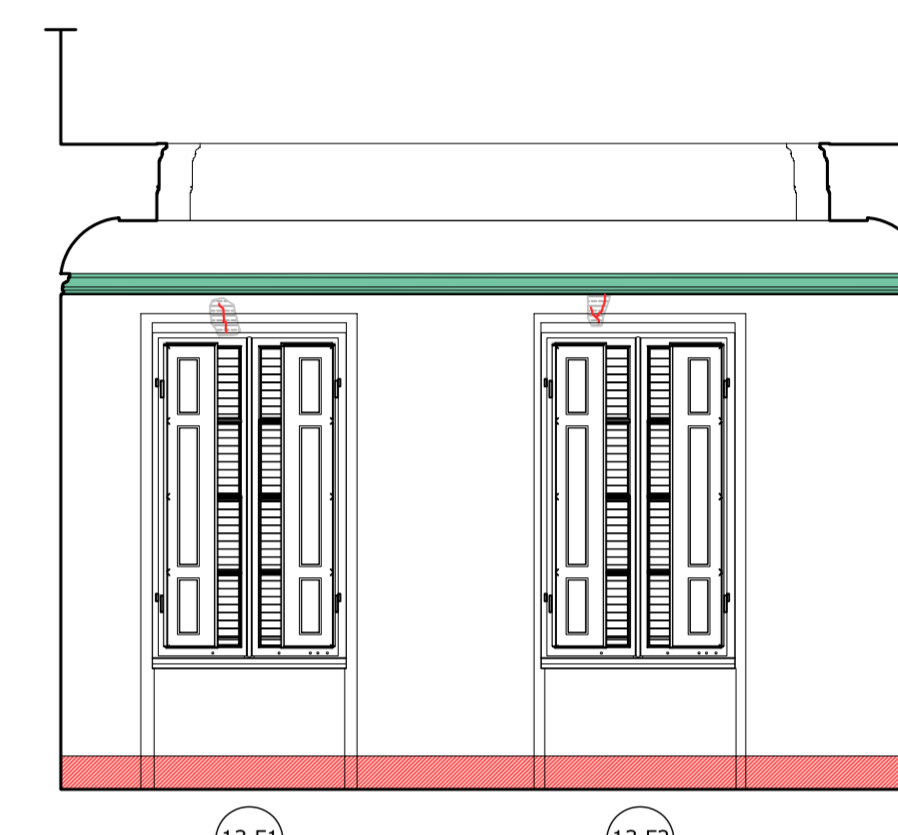
SEZIONE AA'



SEZIONE BB'



SEZIONE CC'



SEZIONE DD'

INFISSI INTERVENTI

13 F1/F2 - 14 F1/F2 - INTERVENTI

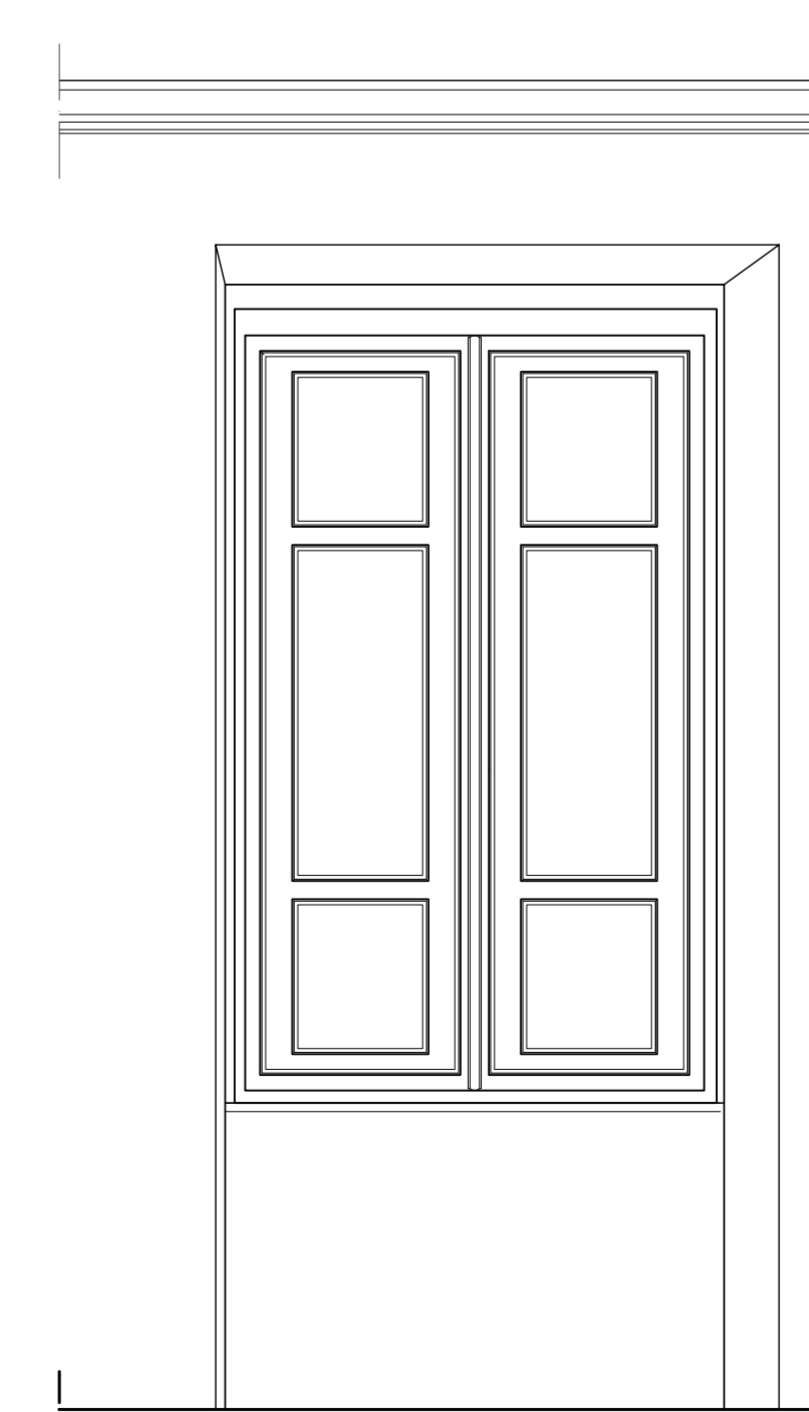
451.10.1.1*** - RESTAURO DI FINESTRA ANTICA. In legno mediante rinvetratura delle fessurazioni, asportazione e fissaggio.

438.1.1.5*** - SVERNICIATURA di elementi in legno per successivo trattamento.

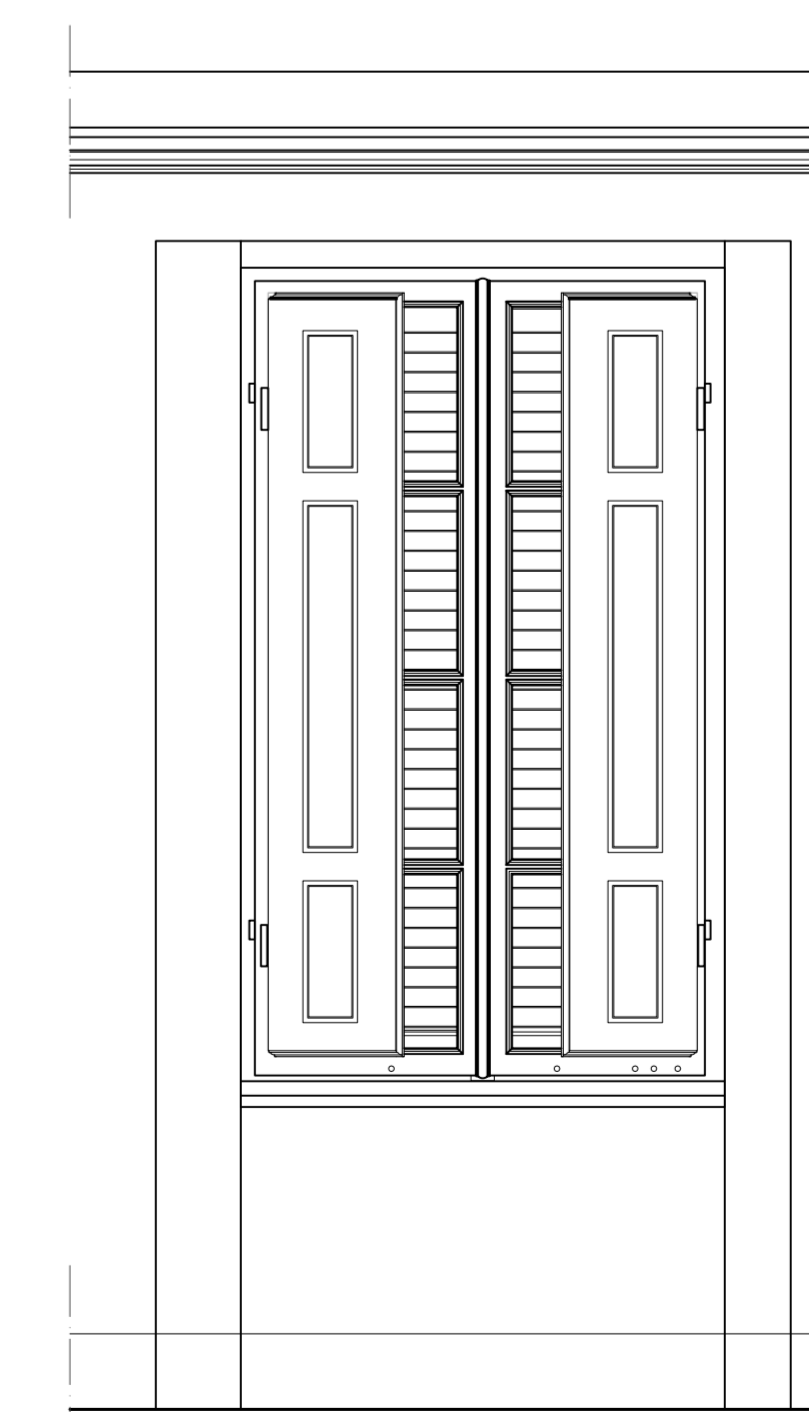
TOS16_03.F12.002.002* - Verniciatura di infisso antico precedentemente sverniciato, compresa stuccatura e splanatura generale con carta abrasiva.

B01085** - Smontaggio di infissi esterni in legno come finestre, sportelli a vetri, persiane ecc.

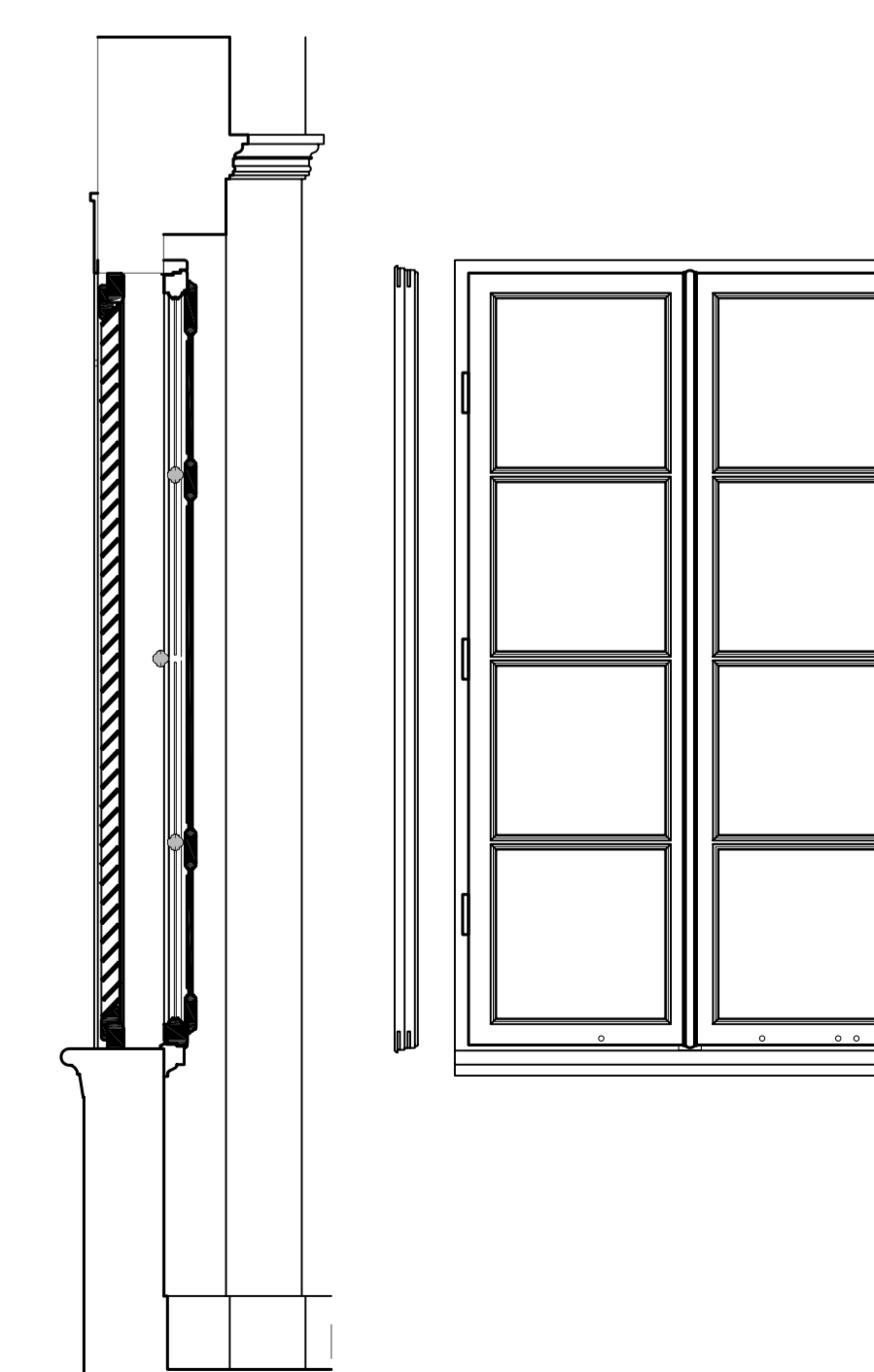
Fornitura e posa in opera di pellicola di sicurezza da interno (certificazione2b2)



FINESTRA 14 F1/F2



FINESTRA 13 F1/F2




COMUNE DI PESCIA
 A.O. URBANISTICA E PROGETTI TERRITORIALI

**LAVORI DI RISTRUTTURAZIONE E RECUPERO
 MUSEO CIVICO PALAZZO GALLOTTI APPARTAMENTO NOBILE
 SITO IN PIAZZA S. STEFANO, 3 PESCIA**

PROGETTO ARCHITETTONICO

COMMITENTE:
 COMUNE DI PESCIA
 R.U.P.:
 Arch. Anna Maria Marraglia

DIRETTORE DEI LAVORI:
 Arch. Anna Maria Marraglia

PROGETTO ARCHITETTONICO:
 Prof. Arch. Pier Gino Mangini

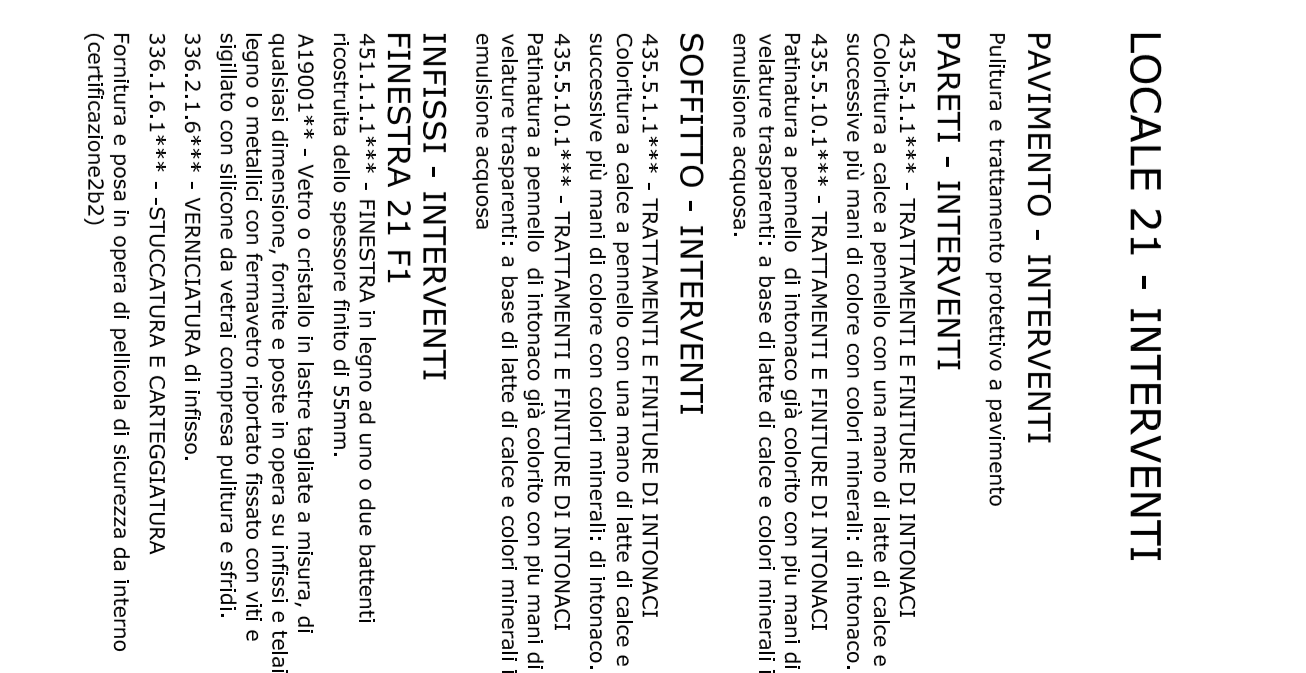
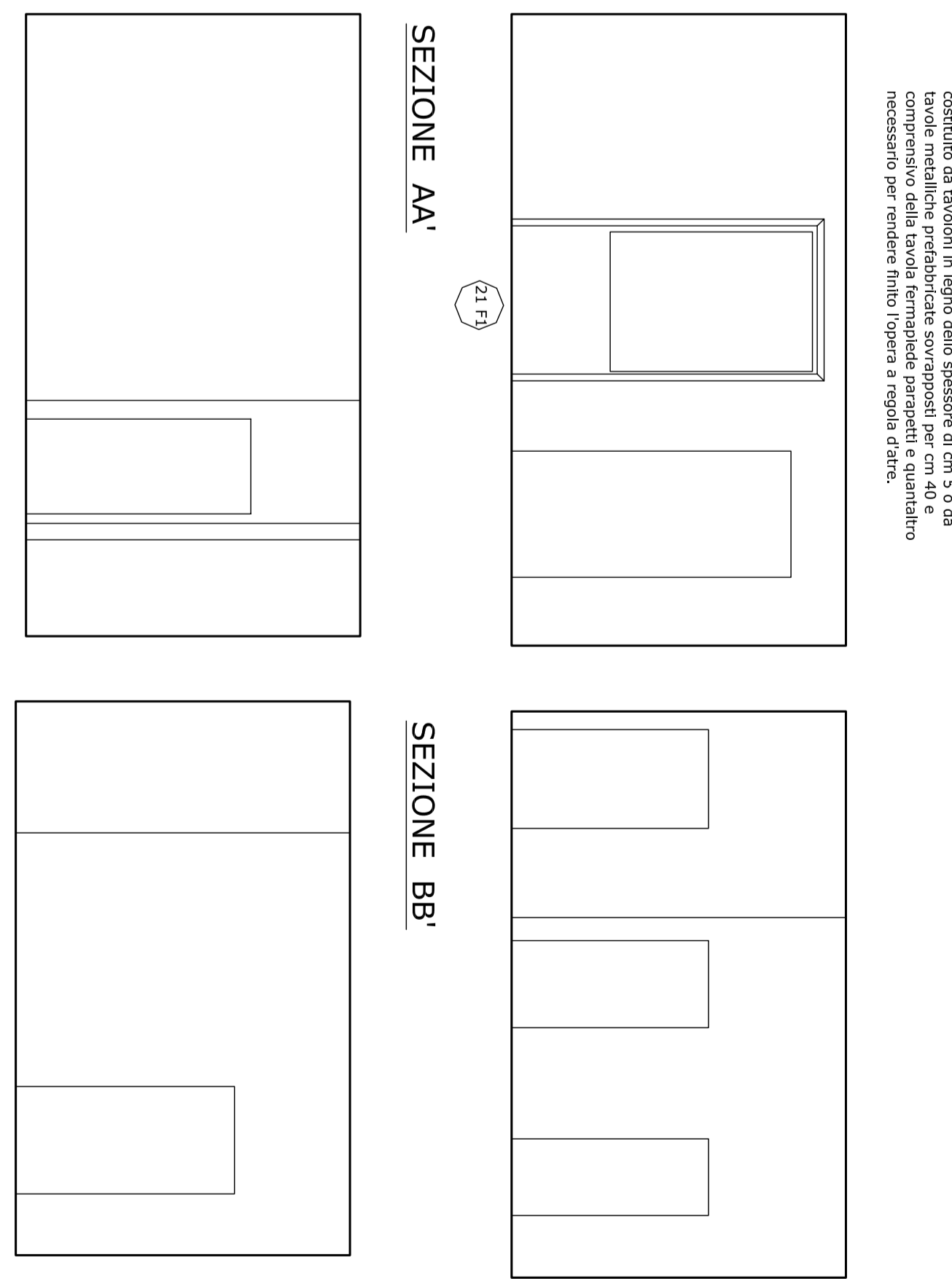
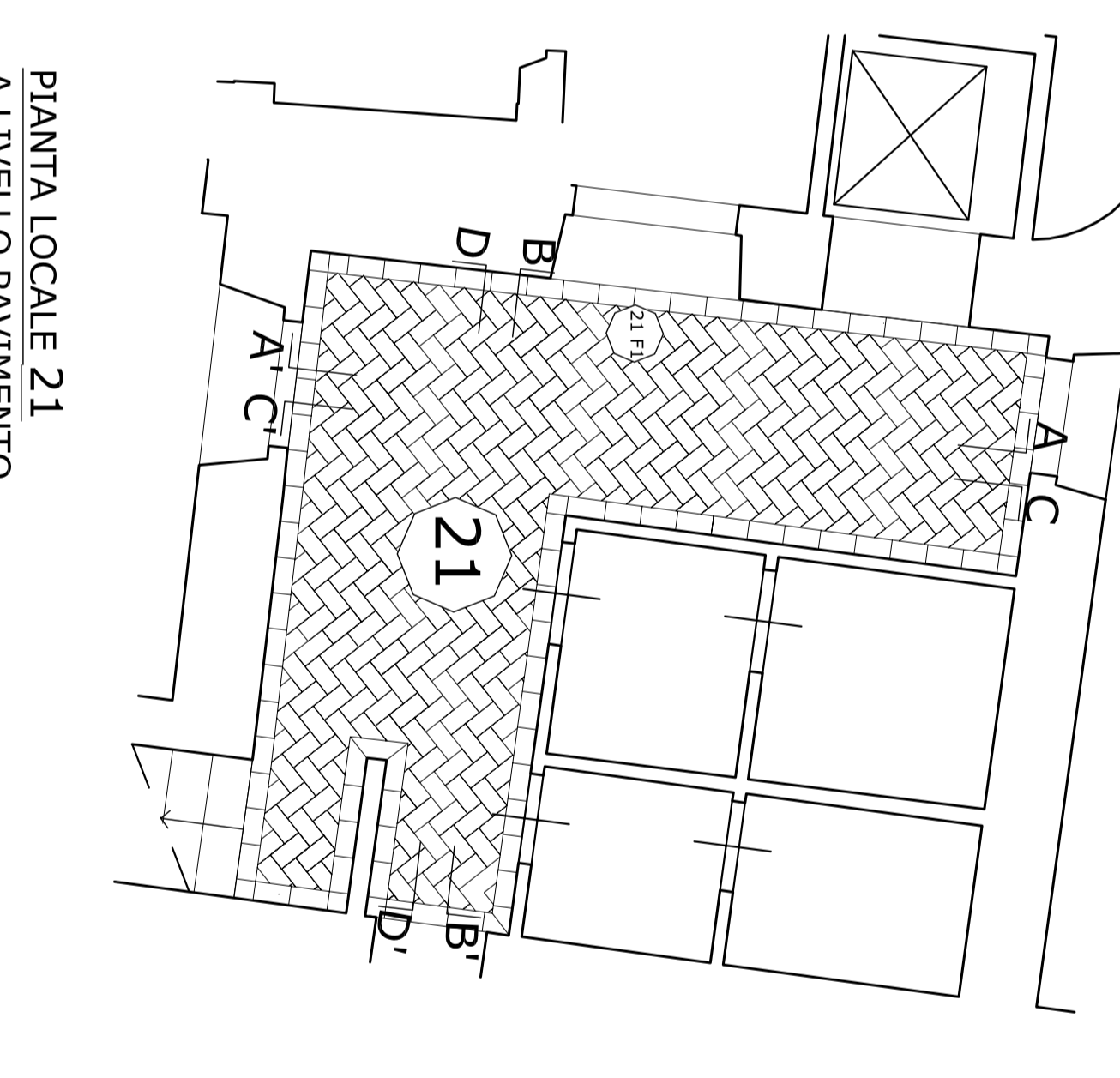
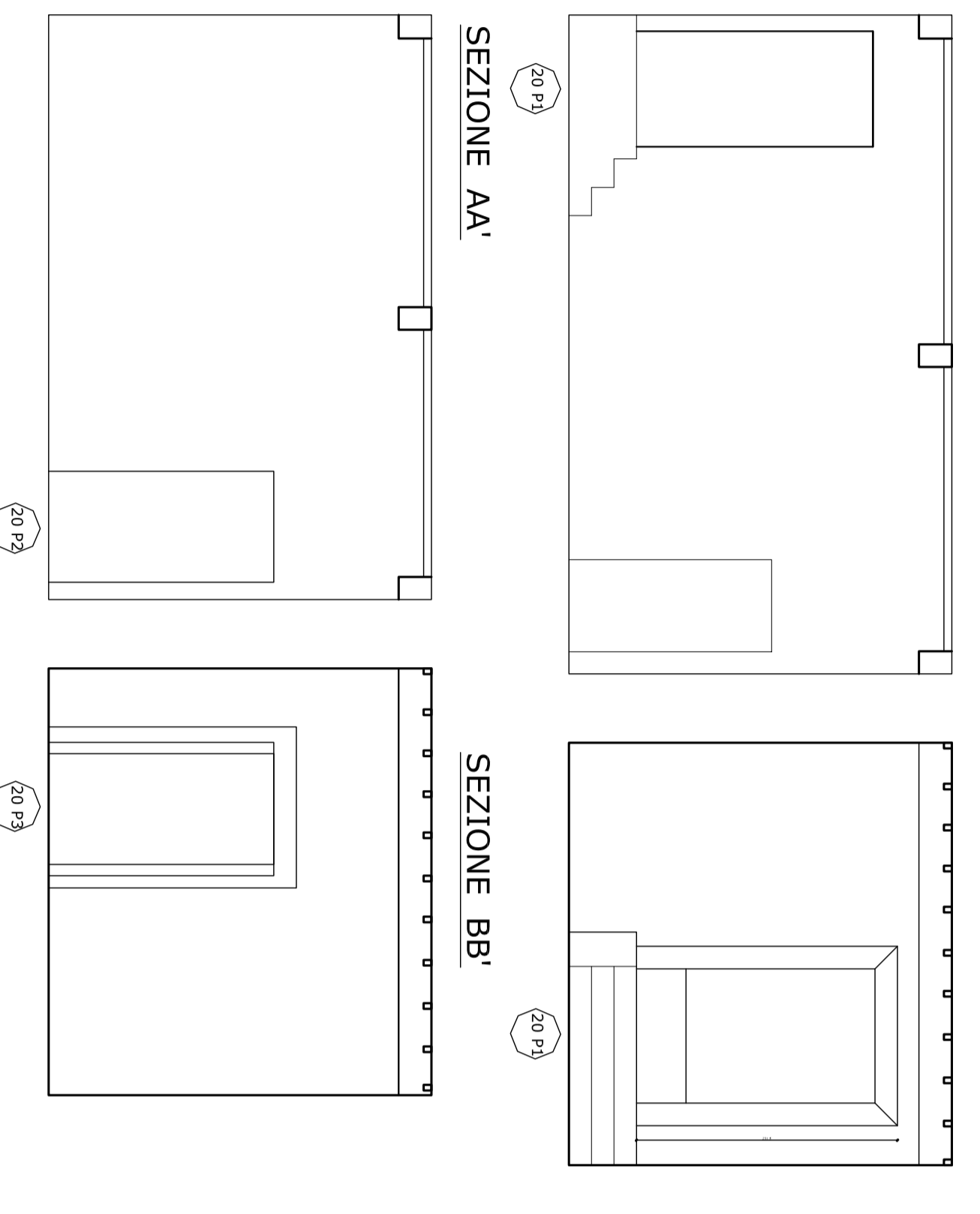
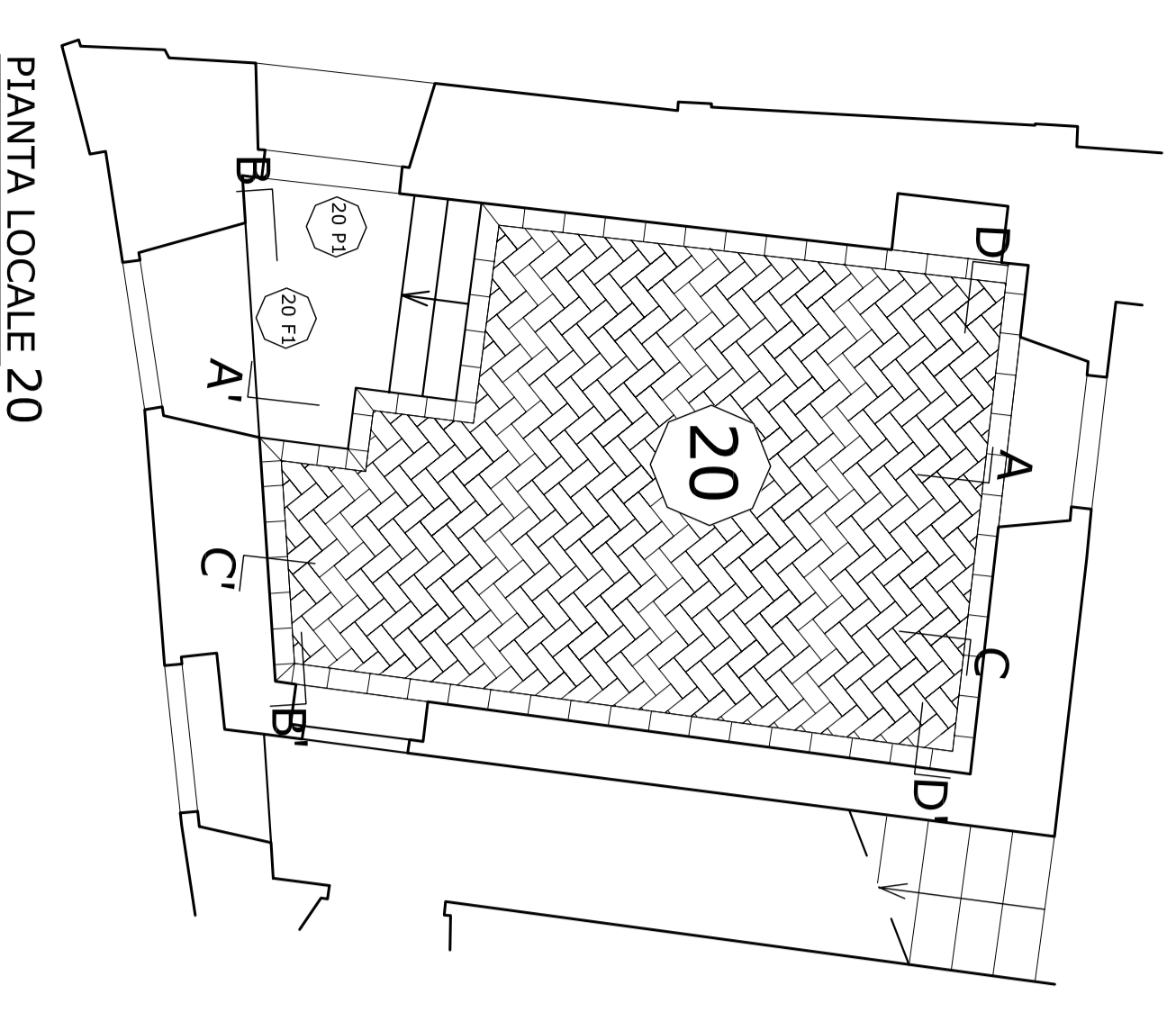
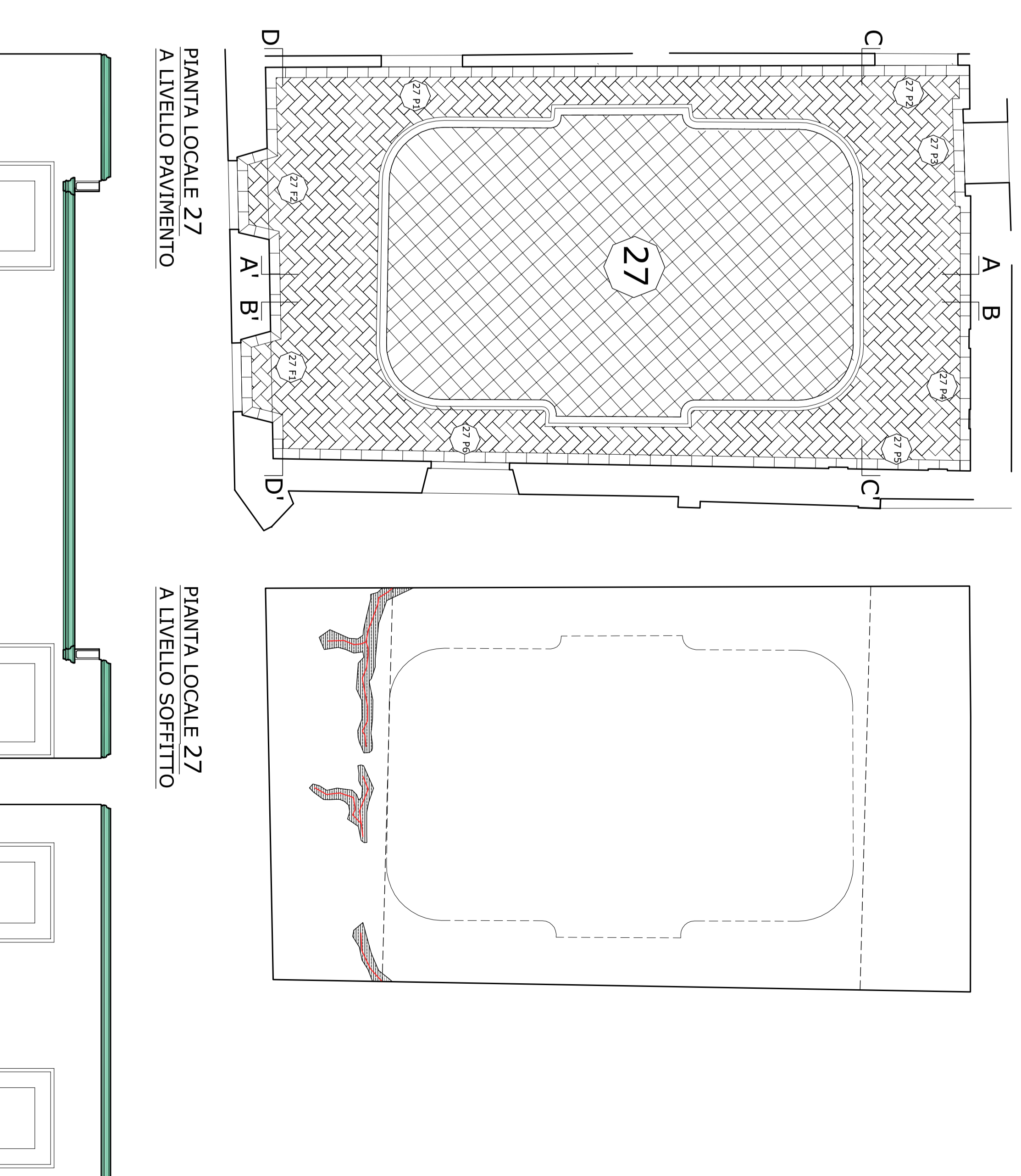
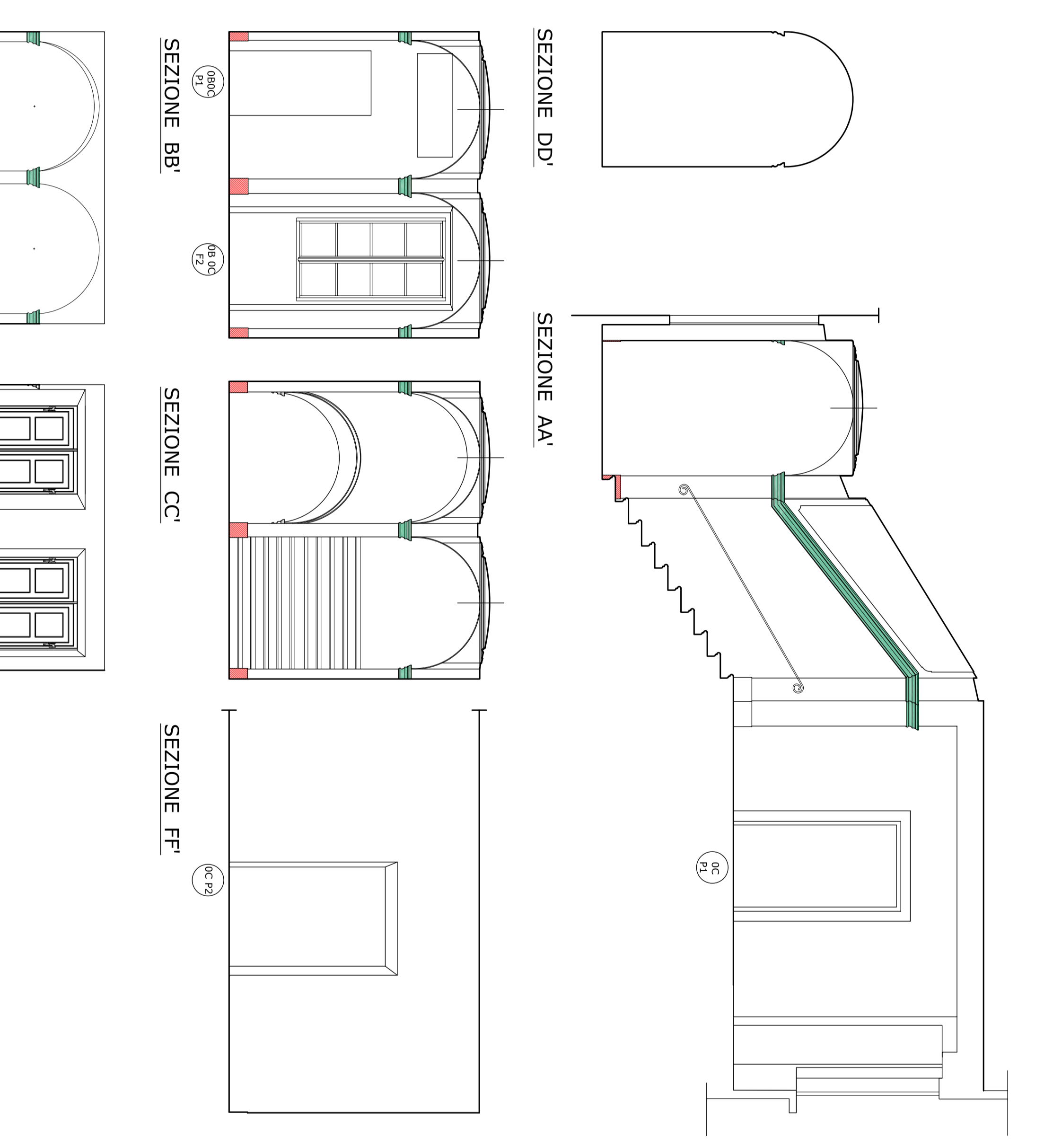
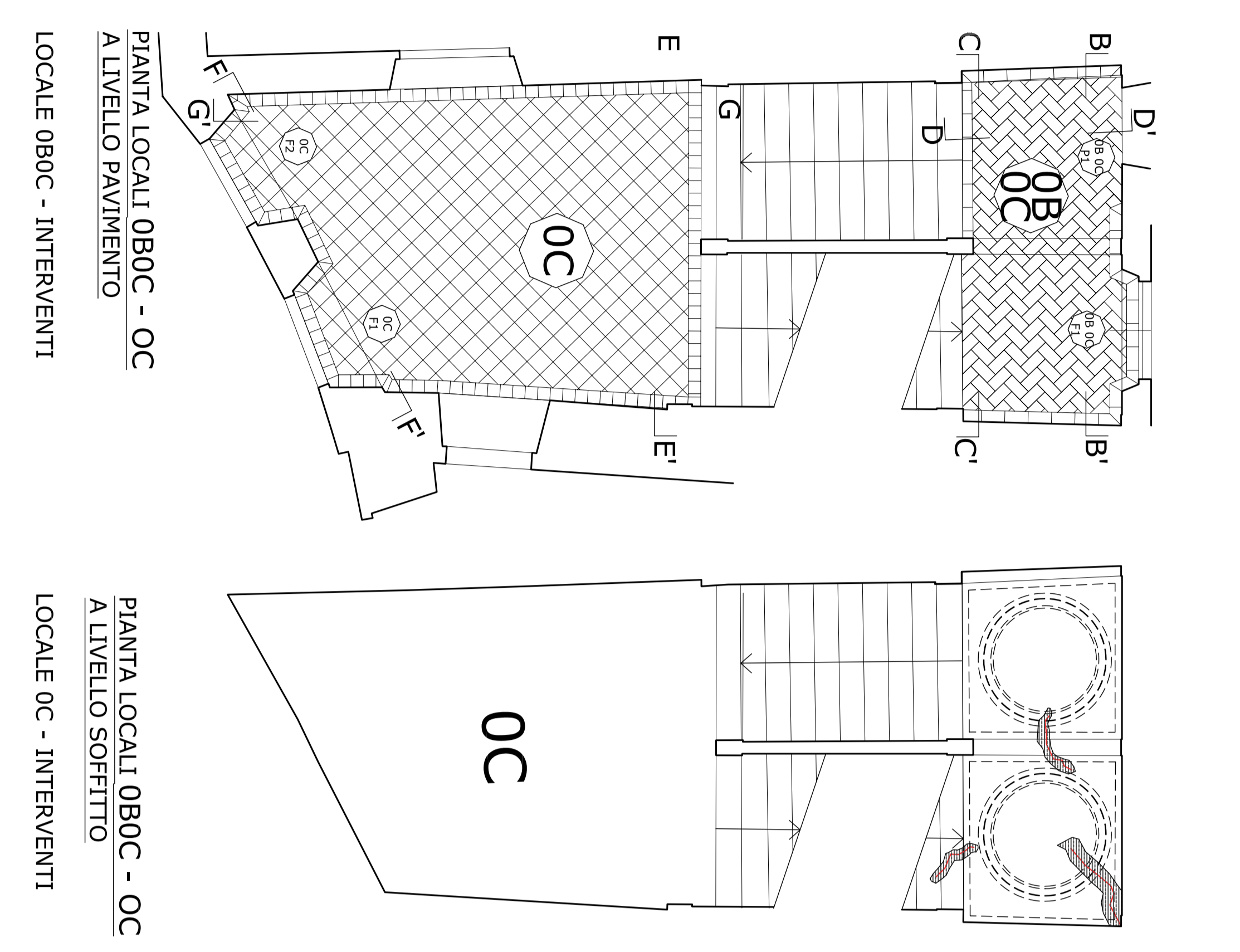
PROGETTO DEFINITIVO

PROGETTO "ARCHITETTONICO"
 "PIANTA E SEZIONI" SCALA 1:50
 "PARTICOLARI" SCALA 1:20

TAV. 11

SCALIFICAZIONE:	DATA:	DESEGNAZIONE:
SCALIFICAZIONE:	DATA:	DESEGNAZIONE:

**PIANERIA DI RIFERIMENTO
SECONDO PIANO**



INFRESI - INTERVENTI

FINESTRE OBEC FI - Trattamento a tempo del lato o lato interno ricorribile nelle specchie fino a 50cm.

075050 - Verniciatura a poltiglia a base d'acqua di qualità medio-alta, in numero di strati per l'intera superficie ricorribile, prima e dopo il primo maniaco con stucco grigio scuro con grana 1/25. Verniciatura a poltiglia con pigmento opaco di colore bianco e grana 1/25.

306.16.1* - STUCCATURA E CARTONGESSO**
 Fornitura e posa in opera di pannelli di stuccatura di interno FINESTRE OBEC FI.

431.10.1.1* - RESTAURO DI PARTENZA ANZICA** in legno per stabilizzare la struttura di legno con impiego di colla di legno e trattamento con prodotti per la protezione del legno.

431.10.1.2* - TRATTAMENTI E FINITURE DI** PARTENZA ANZICA in legno con impiego di prodotti per la protezione del legno.

431.10.1.3* - TRATTAMENTI E FINITURE DI** PARTENZA ANZICA in legno con impiego di prodotti per la protezione del legno.

PAVIMENTO - INTERVENTI

PARETI - INTERVENTI

075050 - Verniciatura a poltiglia a base d'acqua di qualità medio-alta, in numero di strati per l'intera superficie ricorribile, prima e dopo il primo maniaco con stucco grigio scuro con grana 1/25. Verniciatura a poltiglia con pigmento opaco di colore bianco e grana 1/25.

306.16.1* - STUCCATURA E CARTONGESSO**
 Fornitura e posa in opera di pannelli di stuccatura di interno FINESTRE OBEC FI.

431.10.1.1* - RESTAURO DI PARTENZA ANZICA** in legno per stabilizzare la struttura di legno con impiego di colla di legno e trattamento con prodotti per la protezione del legno.

431.10.1.2* - TRATTAMENTI E FINITURE DI** PARTENZA ANZICA in legno con impiego di prodotti per la protezione del legno.

431.10.1.3* - TRATTAMENTI E FINITURE DI** PARTENZA ANZICA in legno con impiego di prodotti per la protezione del legno.

CONNICI - INTERVENTI

075050 - Verniciatura a poltiglia a base d'acqua di qualità medio-alta, in numero di strati per l'intera superficie ricorribile, prima e dopo il primo maniaco con stucco grigio scuro con grana 1/25. Verniciatura a poltiglia con pigmento opaco di colore bianco e grana 1/25.

306.16.1* - STUCCATURA E CARTONGESSO**
 Fornitura e posa in opera di pannelli di stuccatura di interno FINESTRE OBEC FI.

431.10.1.1* - RESTAURO DI PARTENZA ANZICA** in legno per stabilizzare la struttura di legno con impiego di colla di legno e trattamento con prodotti per la protezione del legno.

431.10.1.2* - TRATTAMENTI E FINITURE DI** PARTENZA ANZICA in legno con impiego di prodotti per la protezione del legno.

431.10.1.3* - TRATTAMENTI E FINITURE DI** PARTENZA ANZICA in legno con impiego di prodotti per la protezione del legno.

CONNICI - INTERVENTI

075050 - Verniciatura a poltiglia a base d'acqua di qualità medio-alta, in numero di strati per l'intera superficie ricorribile, prima e dopo il primo maniaco con stucco grigio scuro con grana 1/25. Verniciatura a poltiglia con pigmento opaco di colore bianco e grana 1/25.

306.16.1* - STUCCATURA E CARTONGESSO**
 Fornitura e posa in opera di pannelli di stuccatura di interno FINESTRE OBEC FI.

431.10.1.1* - RESTAURO DI PARTENZA ANZICA** in legno per stabilizzare la struttura di legno con impiego di colla di legno e trattamento con prodotti per la protezione del legno.

431.10.1.2* - TRATTAMENTI E FINITURE DI** PARTENZA ANZICA in legno con impiego di prodotti per la protezione del legno.

431.10.1.3* - TRATTAMENTI E FINITURE DI** PARTENZA ANZICA in legno con impiego di prodotti per la protezione del legno.

CONNICI - INTERVENTI

075050 - Verniciatura a poltiglia a base d'acqua di qualità medio-alta, in numero di strati per l'intera superficie ricorribile, prima e dopo il primo maniaco con stucco grigio scuro con grana 1/25. Verniciatura a poltiglia con pigmento opaco di colore bianco e grana 1/25.

306.16.1* - STUCCATURA E CARTONGESSO**
 Fornitura e posa in opera di pannelli di stuccatura di interno FINESTRE OBEC FI.

431.10.1.1* - RESTAURO DI PARTENZA ANZICA** in legno per stabilizzare la struttura di legno con impiego di colla di legno e trattamento con prodotti per la protezione del legno.

431.10.1.2* - TRATTAMENTI E FINITURE DI** PARTENZA ANZICA in legno con impiego di prodotti per la protezione del legno.

431.10.1.3* - TRATTAMENTI E FINITURE DI** PARTENZA ANZICA in legno con impiego di prodotti per la protezione del legno.

CONNICI - INTERVENTI

075050 - Verniciatura a poltiglia a base d'acqua di qualità medio-alta, in numero di strati per l'intera superficie ricorribile, prima e dopo il primo maniaco con stucco grigio scuro con grana 1/25. Verniciatura a poltiglia con pigmento opaco di colore bianco e grana 1/25.

306.16.1* - STUCCATURA E CARTONGESSO**
 Fornitura e posa in opera di pannelli di stuccatura di interno FINESTRE OBEC FI.

431.10.1.1* - RESTAURO DI PARTENZA ANZICA** in legno per stabilizzare la struttura di legno con impiego di colla di legno e trattamento con prodotti per la protezione del legno.

431.10.1.2* - TRATTAMENTI E FINITURE DI** PARTENZA ANZICA in legno con impiego di prodotti per la protezione del legno.

431.10.1.3* - TRATTAMENTI E FINITURE DI** PARTENZA ANZICA in legno con impiego di prodotti per la protezione del legno.