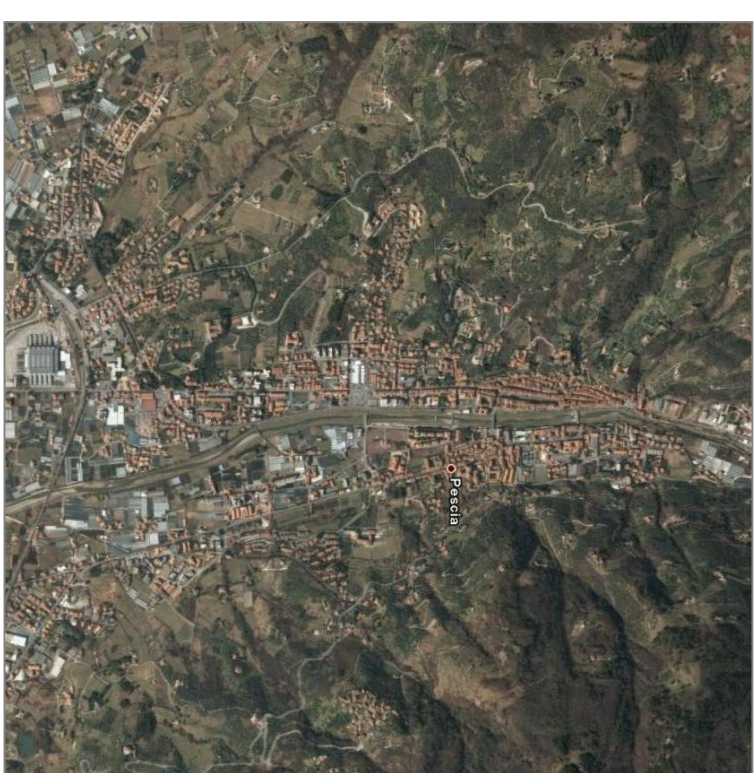




STUDIO IDROLOGICO ED IDRAULICO DI SUPPORTO  
AL PIANO STRUTTURALE DEL  
COMUNE DI PESCIA



IL PROGETTISTA  
Ing. Lorenzo Galardi

COLLABORATORI TECNICI  
Geom. Marco Carognesi  
Ing. Junior Cristiano Marini  
Geom. Serena Bernardi  
Geom. Simona Cesari

IL DIRETTORE GENERALE  
Dott. FRANCO FABBRINI

OGGETTO ELABORATO:  
**TORRENTE PESCIA DI PESCIA**  
Carta dei battenti con Tr 500 anni

TAVOLA N°

SCALA	DATA	FEBBRAIO 2008
1:50		
1:100	FOGLIO	785 X 880
1:200		
1:10000	INCHIESTE FILE	

2.1

LEGENDA	
	Battenti < 30 cm
	Battenti 31 cm - 50 cm
	Battenti 51 cm - 100 cm
	Battenti > 100 cm
	Corsi d'acqua oggetto di studio
	Altri corsi d'acqua
	Confini comunali

