

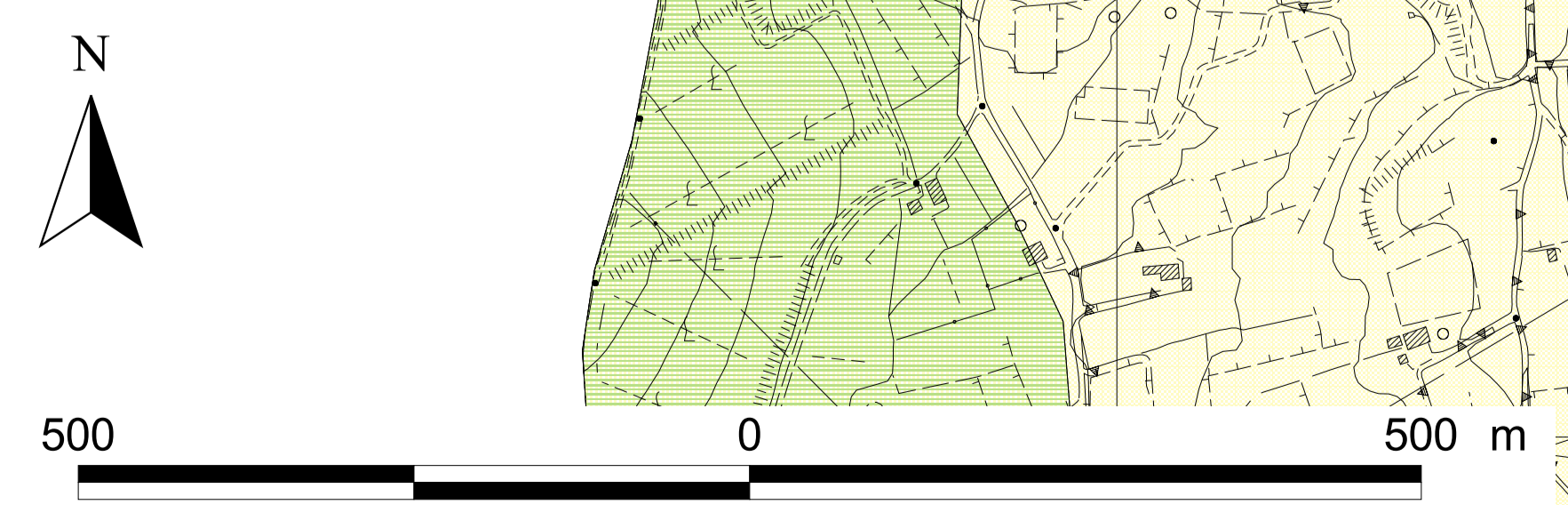
BENI E SITI CULTURALI (B)

- LEGENDA**
- Viale Garibaldi
 - Archivio di Stato
 - Ville e palazzi
 - Castello di Bareglia
 - Teatro Pacini
 - Stazione
 - Ponti
 - Musei
 - Biblioteche
 - Reperti archeologici
 - Conventi
 - Chiese
 - Mercato dei Fiori
 - Giardino pubblico
 - Percorsi ecologici (PTCP)
 - Giardino Collodi
 - Collina (PTCP)
 - Pianura
 - Fiume Pescia
 - Linea ferroviaria
 - Strada provinciale lucchese

- CHIESE**
- 14 - Rettoria SS. Bartolomeo e Andrea, Monte a Pescia
 - 15 - Chiesa S. Maria, Castello
 - 16 - Chiesa SS. Vito e Modesto, Collecchio
 - 17 - Oratorio S. Domenico, Pescia
 - 18 - Chiesa SS. Stefano e Niccolao, Pescia
 - 19 - Chiesa S. Francesco, Pescia
 - 20 - Chiesa S. Annunziata, Pescia
 - 21 - Chiesa S. Antonio, Pescia
 - 22 - Oratorio SS. Pietro e Paolo, Pescia
 - 23 - Chiesa S. Maria Maddalena, Pescia
 - 24 - Cattedrale S. Maria Assunta, Pescia
 - 25 - Chiesa di S. Michele in Borgo
 - 26 - Chiesa S. Giuliano, Pescia
 - 27 - Cappella della villa Guardatola, Pescia
 - 28 - Chiesa S. Maria Assunta, Pescia
 - 29 - Oratorio del Castellare
 - 30 - Chiesa SS. Quirico e Giuditta, Veneri
 - 31 - Chiesa S. Bartolomeo, Collodi
 - 32 - Pieve di Collodi

- PALAZZI E VILLE**
- A - Palazzo Cecchi
 - B - Palazzo Magnani
 - C - Palazzo Martelli
 - D - Palazzo del Vicario
 - E - Palazzo Turini
 - F - Palazzo Ricci
 - G - Palazzo Cecchi
 - H - Palazzo Magnani
 - I - Palazzo Matteucci
 - L - Palazzo Fiori-Sainati
 - M - Villa Sismondi
 - N - Palazzo Piacentini
 - O - Casa Giusti
 - P - Palazzo Ansaldi
 - Q - Villa Magnani
 - R - Villa Guardatola
 - S - Villa Sainati
 - T - Villa delle Rose
 - U - Villa Puccinelli
 - V - Villa Garzoni

Le ville e le architetture religiose asteriscate di rosso sono state riprese dal PTCP.



COMUNE DI PESCIA
(Del G. M. n. 190/2002, Conv. Integrativa n. 973/2006)

PIANO STRUTTURALE

LEGGE REGIONALE N. 1/2005 e s.m.

PROF. ARCH. FRANCESCO GURRIERI
(Giurista Associato Studio di architettura)

PROF. ARCH. BIAGIO GUCCIONE
DOTT. ING. ARCH. PIER LUDOVICO RUPI
DOTT. GEOLOGO FRANCO MENETTI
Responsabile del procedimento

DOTT. ARCH. SIMONE PEDONESE
Elaborazione grafica a cura dell'Ufficio di Piano

arch. Jenny Conti
p.a. Gian Marco Lazzarini

BENI E SITI CULTURALI (B)

TAV. QC 04B

Scala 1:10.000

Dicembre 2011