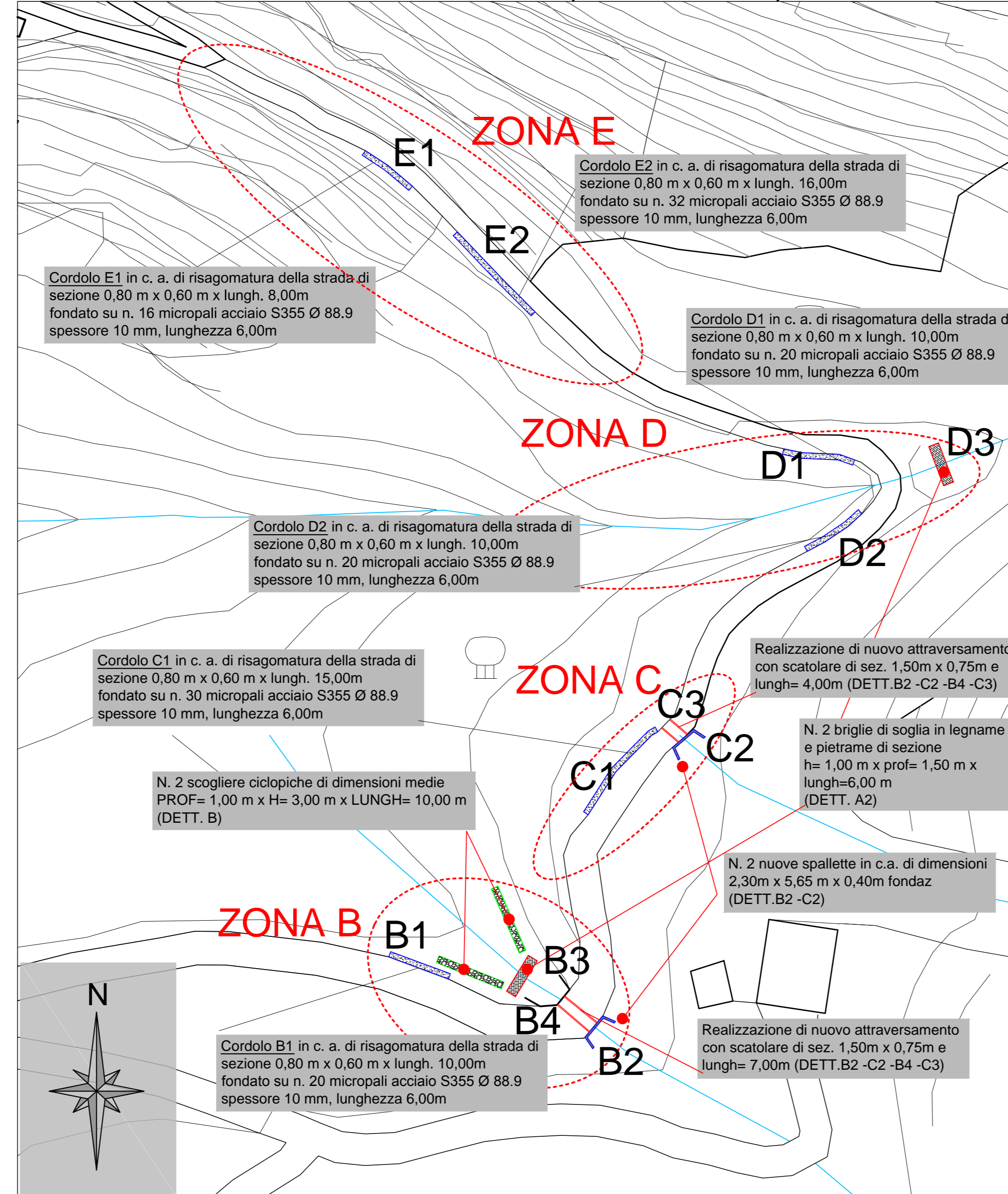
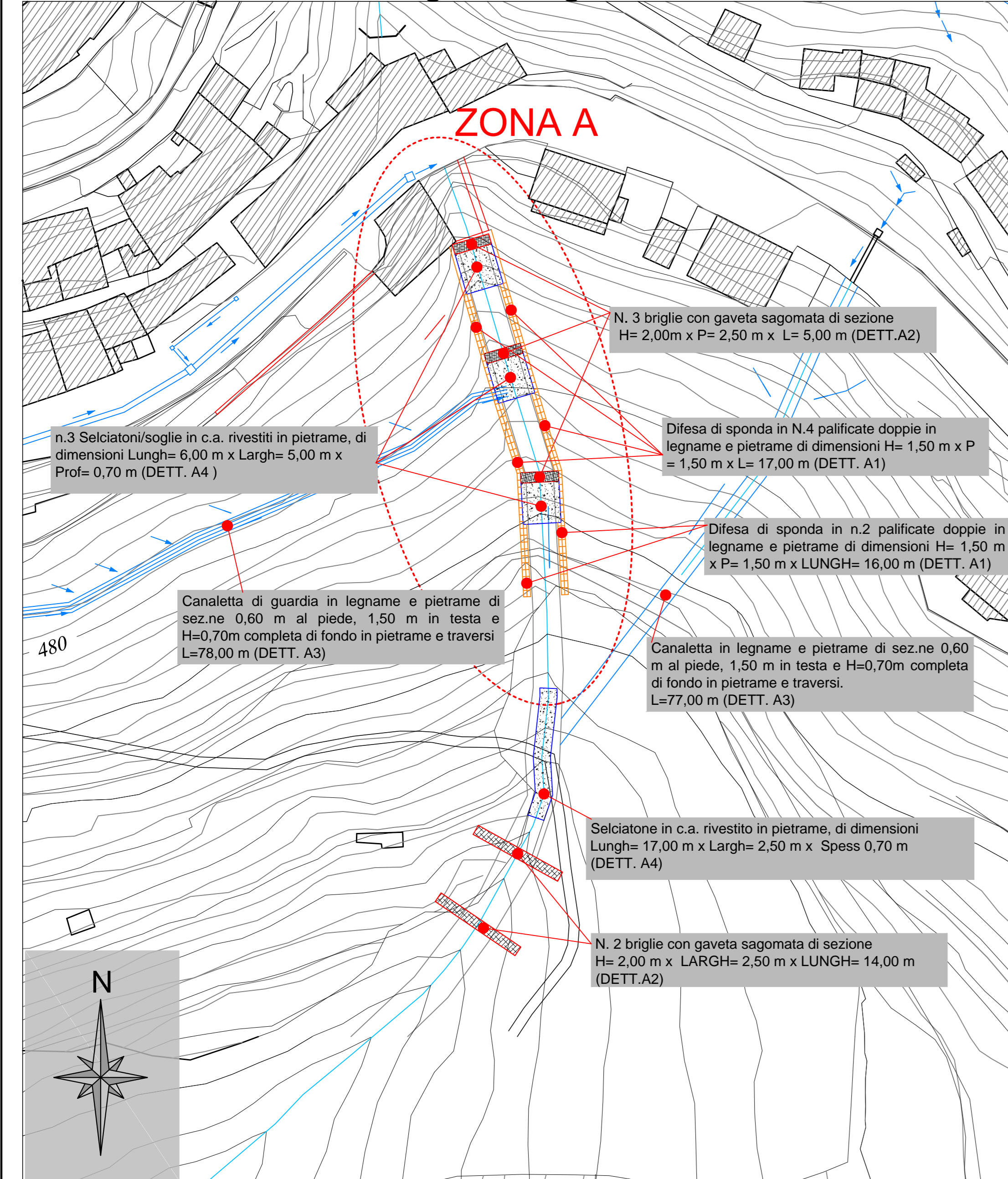
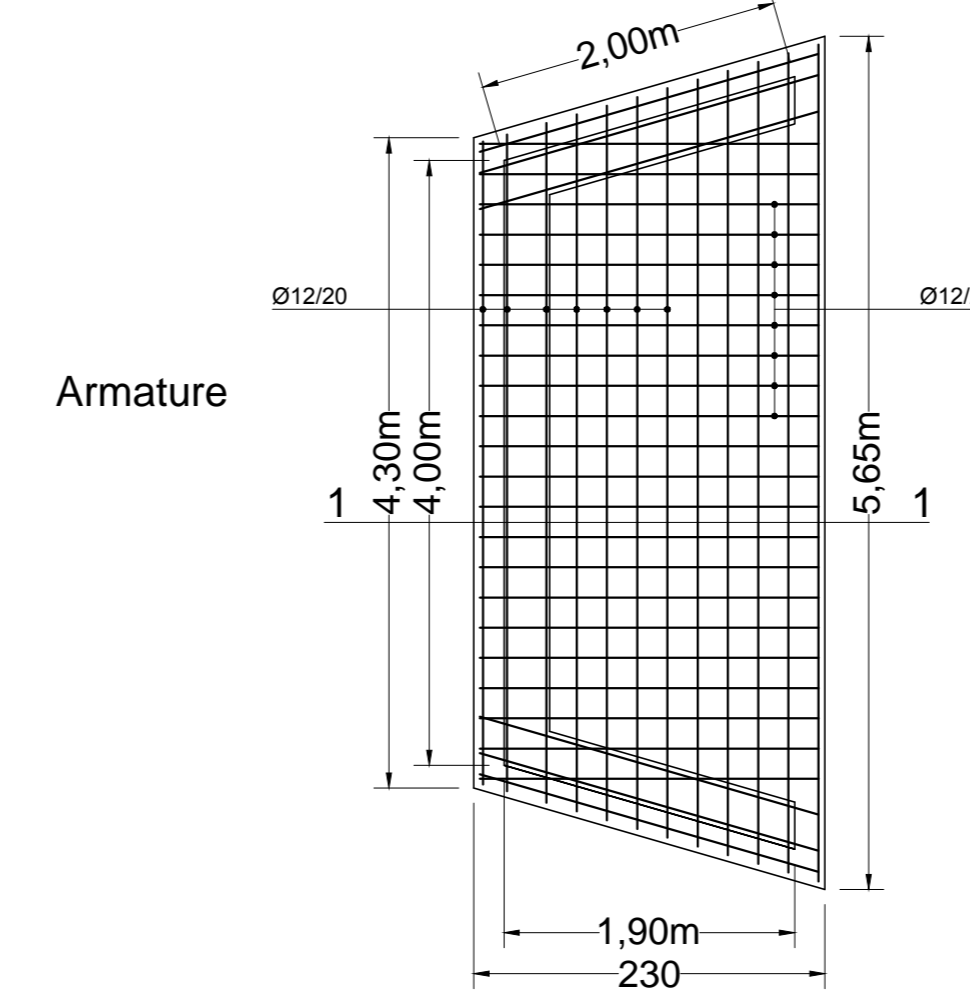


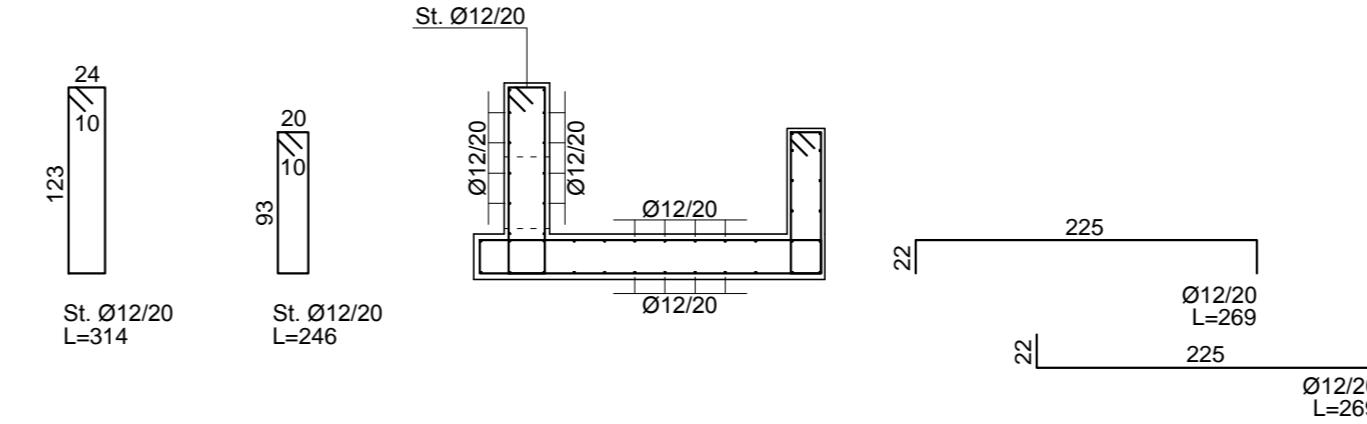
Planimetria Stato di Progetto degli interventi su Fosso della Mora e via dei Canali a Vellano (scala 1:500)



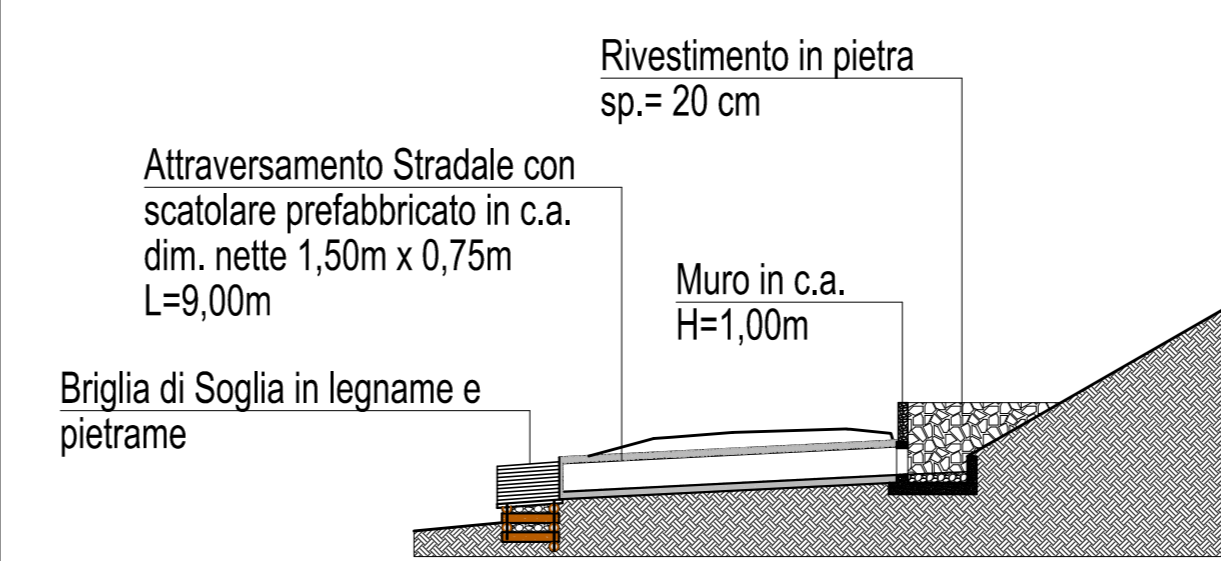
DETTAGLIO B2- C2-B4-C3
PIANTA PLATEA IN C.A., 1:50



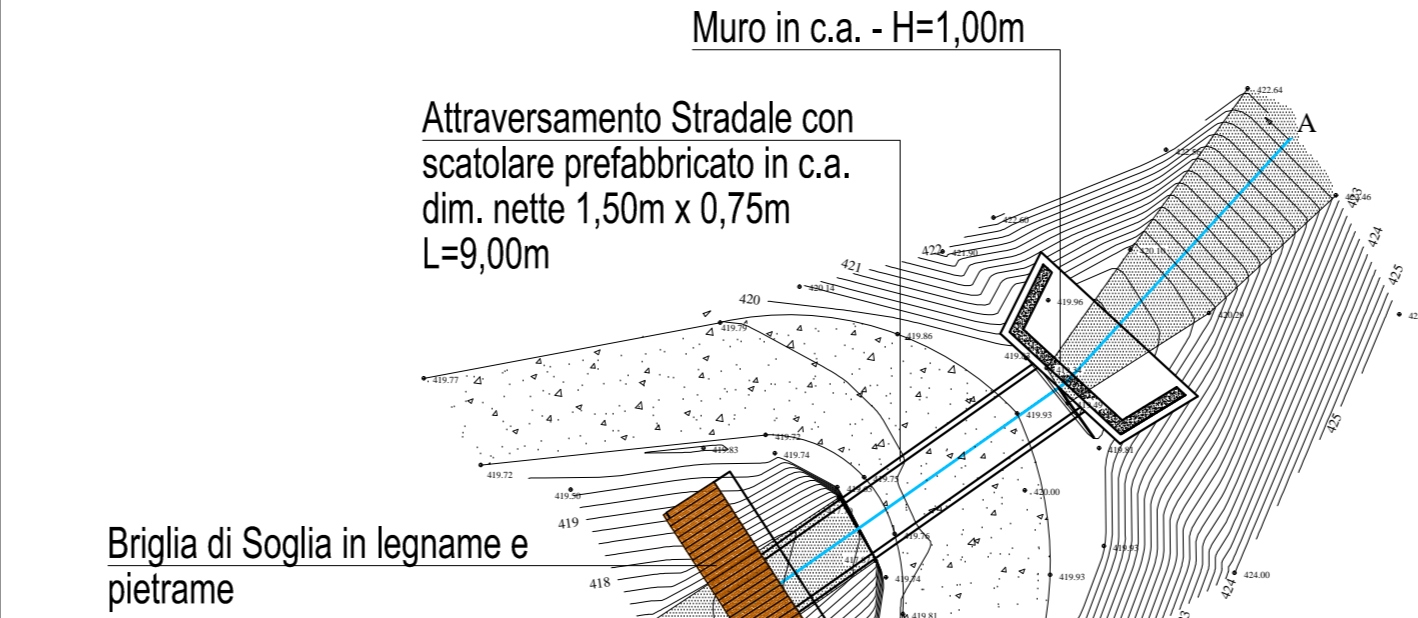
SEZIONE 1-1 MURO IN C.A., 1:50



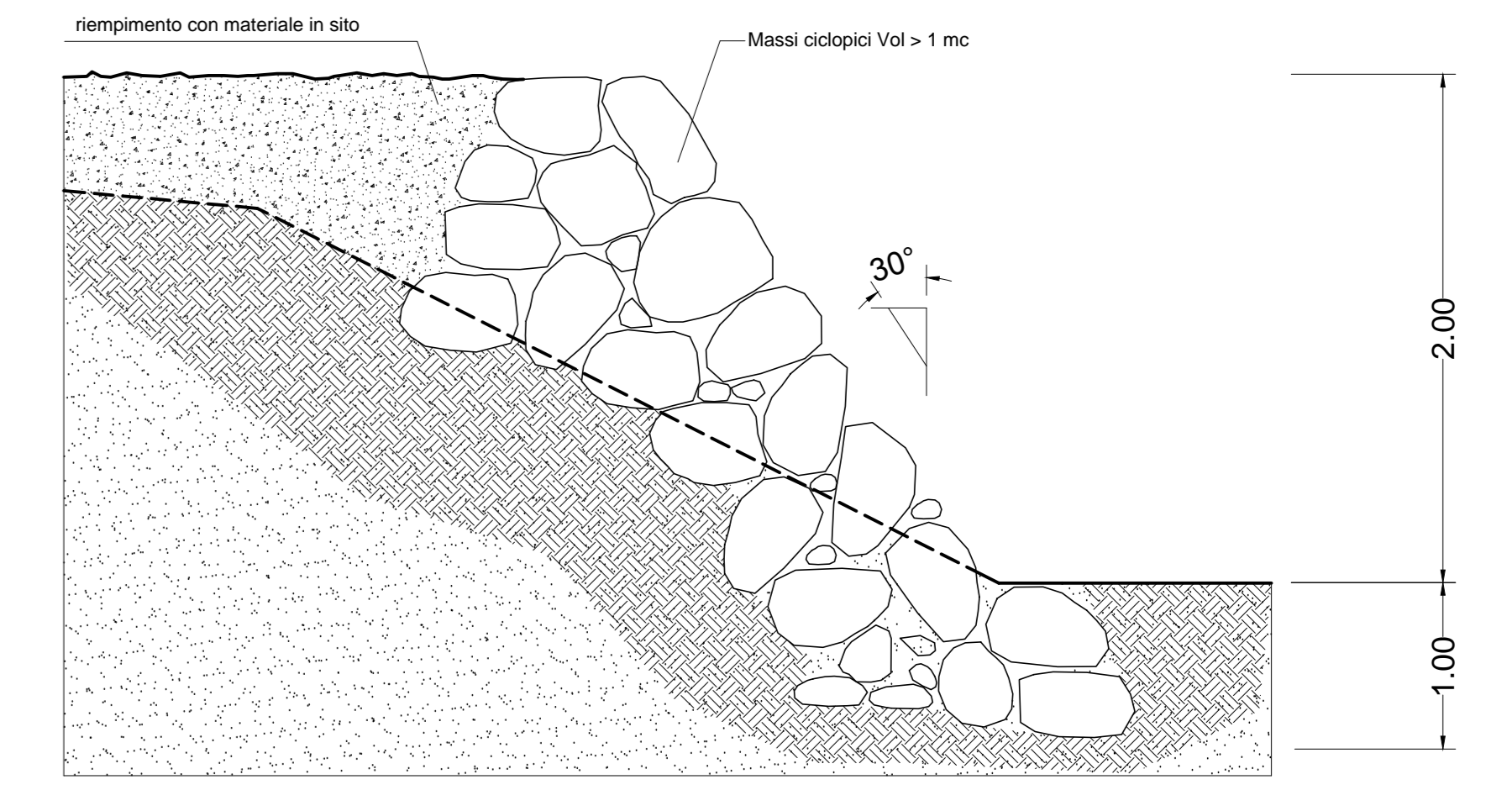
SEZIONE A-A



PIANTA ATTRAVERSAMENTO



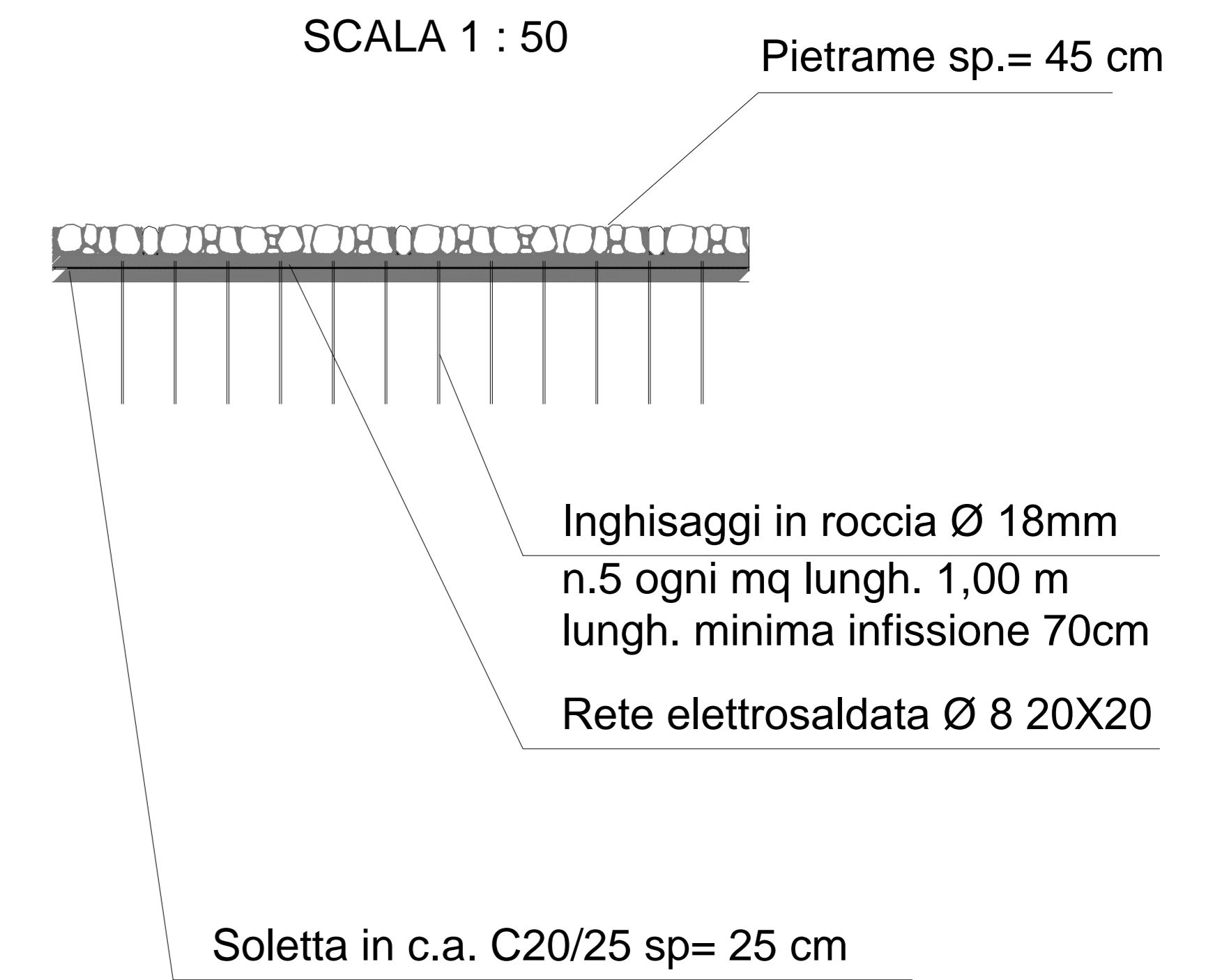
DETTAGLIO B



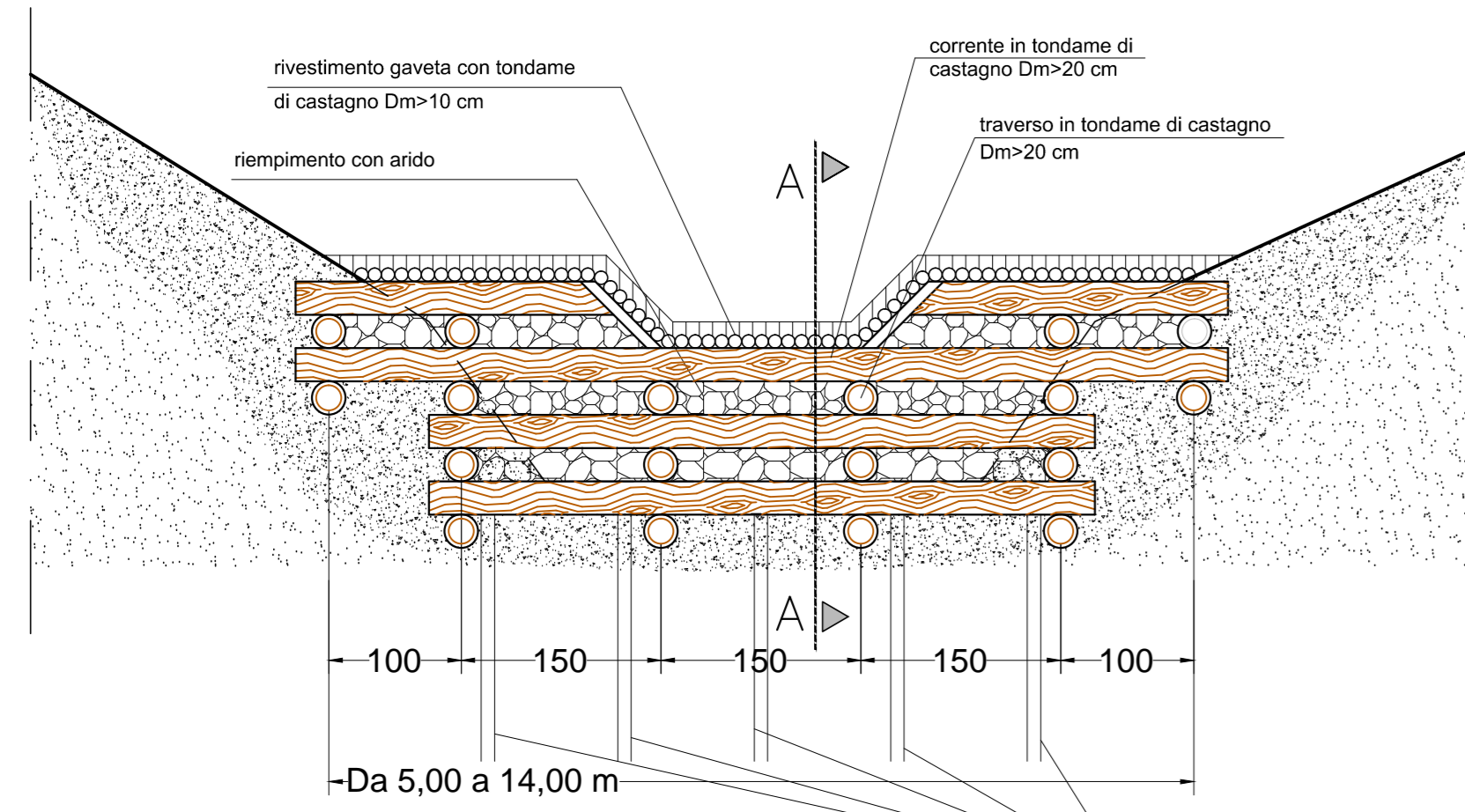
SCOGLIERA IN MASSI CICLOPICI
SCALA 1 : 50

DETTAGLIO A4

TRATTO DI SELCIATONE TIPO IN C.A. E PIETRAMME

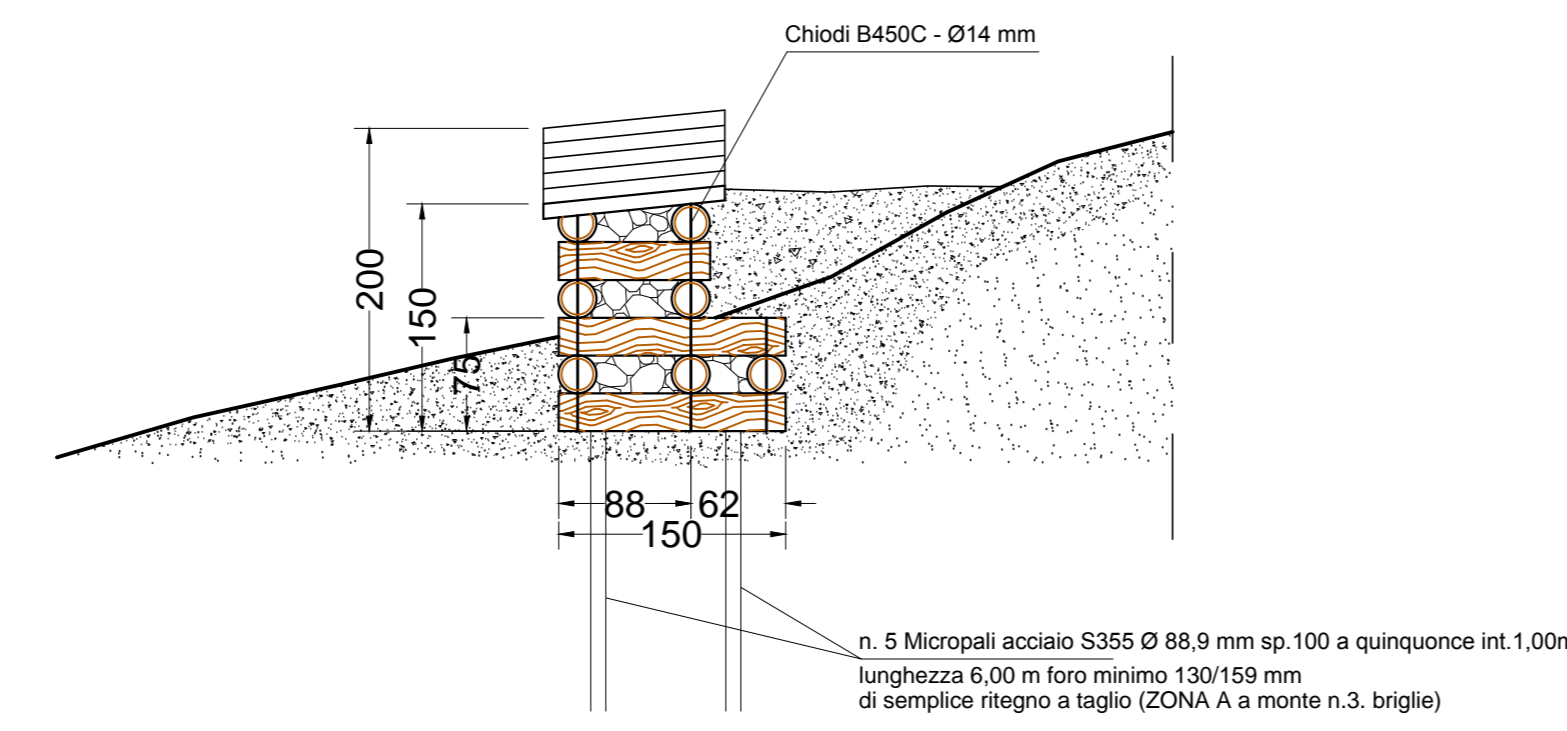


DETTAGLIO A2 (B3-D3)



PROSPETTO

BRIGLIA DI SOGLIA TIPO IN LEGNAME E PIETRAMME
SCALA 1:50

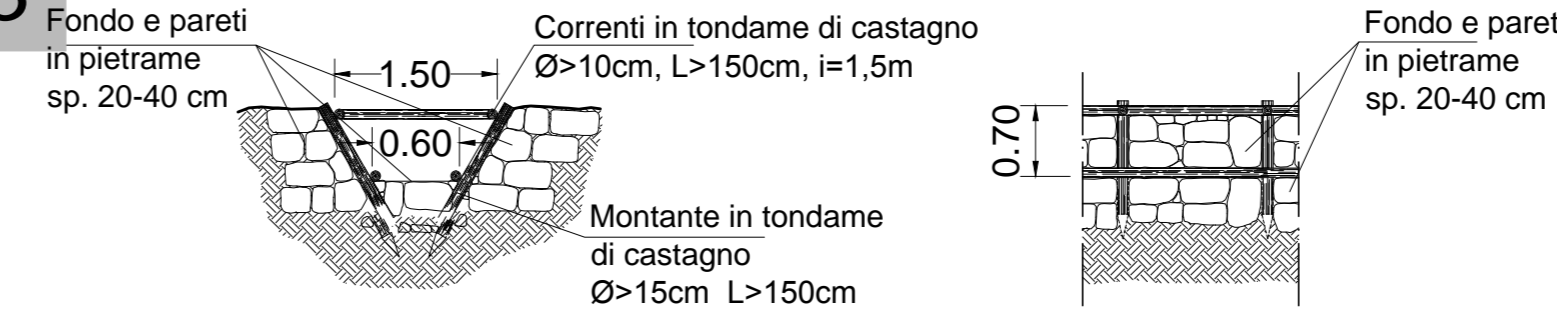


SEZIONE A-A

DETTAGLIO A3

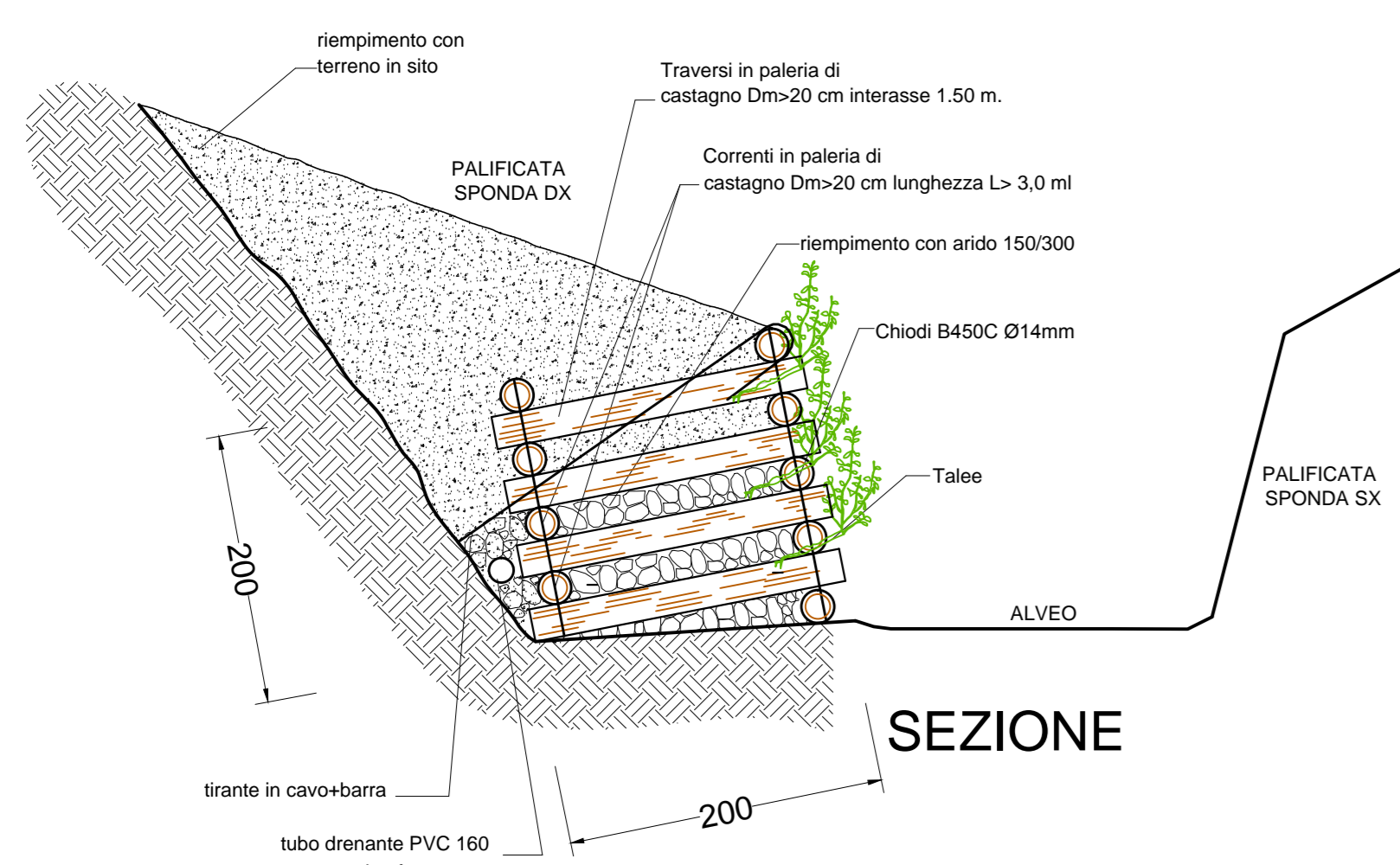
SEZ. TRASVERSALE

SEZ. LONGITUDINALE



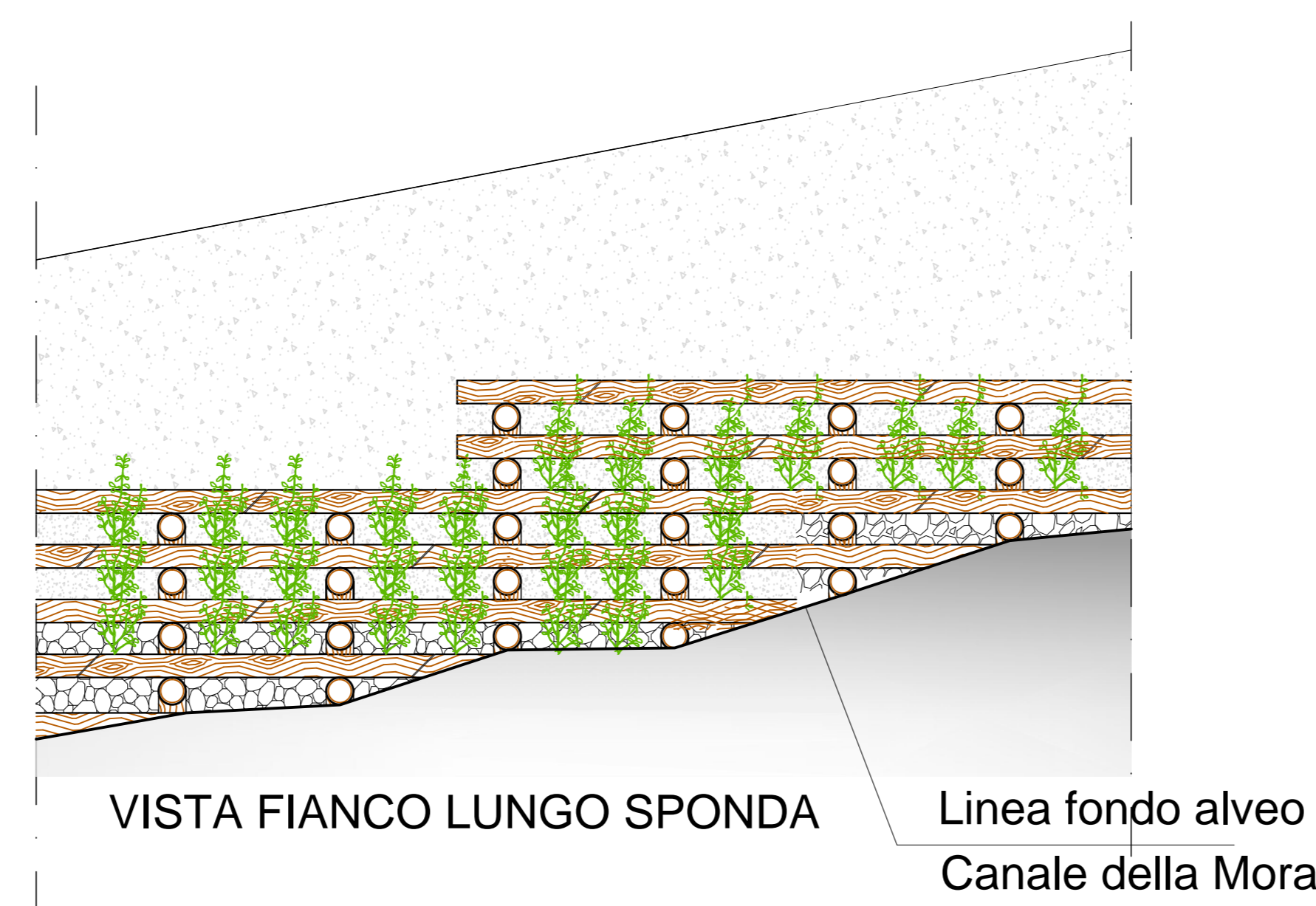
CANALETTA IN LEGNAME E PIETRAMME
SCALA 1:50

DETTAGLIO A1



PALIFICATA DOPPIA LEGNAME E PIETRAMME TIPO PER DIFESA SPONDALE

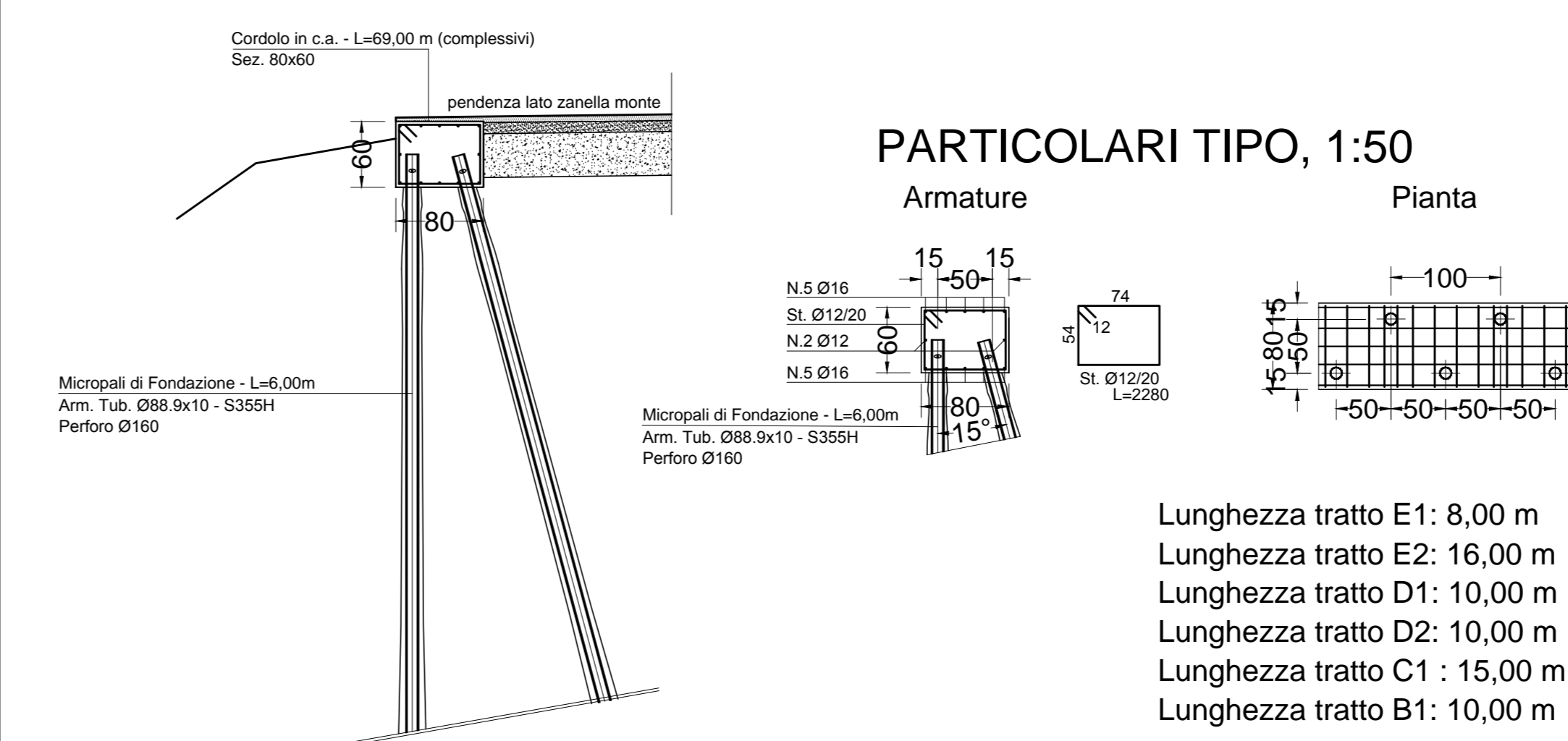
SCALA 1:50



VISTA FIANCO LUNGO SPONDA

Linea fondo alveo
Canale della Mora

DETTAGLIO E1-E2-D1-D2-C1-B1



PARTICOLARI TIPO, 1:50

Armature

Pianta

Lunghezza tratto E1: 8,00 m
Lunghezza tratto E2: 16,00 m
Lunghezza tratto D1: 10,00 m
Lunghezza tratto C1: 15,00 m
Lunghezza tratto B1: 10,00 m



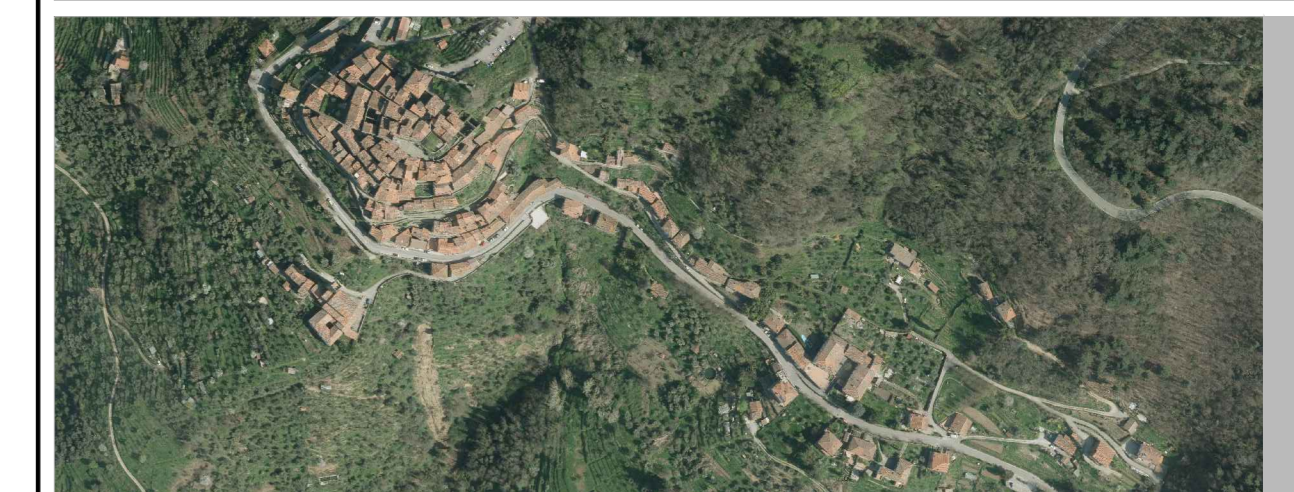
COMUNE DI PESCIA
PROVINCIA DI PISTOIA

Oggetto dell'intervento:

LAVORI DI SISTEMAZIONE E MESSA IN SICUREZZA DEL
DISSESTO IDROGEOLOGICO IN FRAZIONE VELLANO LUNGO IL
FOSSO DELLA MORA - VIA DEI CANALI
III LOTTO DI COMPLETAMENTO
CIG: 720025B16 CUP: B3B14002230006

PROGETTO ESECUTIVO

STATO DI PROGETTO
PLANIMETRIE, SEZIONI e PARTICOLARICOSTRUTTIVI
scala 1:500; scala 1:200; scala 1:50



PROGETTAZIONE:
Dott. Ing. Martina Casotti
Via Fortulano Federighi n.55 59047 Quarrata di Barzizza (LI)
tel. 0584 740778 fax. 0584 740668 email casottimartina@gmail.com

GEOLOGIA:
Dott. Geol. Franco Menetti - Studio Geologico Sigma
Via Sesto D'Accogliato n. 45, 59027 Pescaia (PT)
tel. 0572 435032 email studio@sigma-geologia.it

RESPONSABILE UNICO PROCEDIMENTO - COMUNE DI PESCIA
Geom. Luciano Bianchi