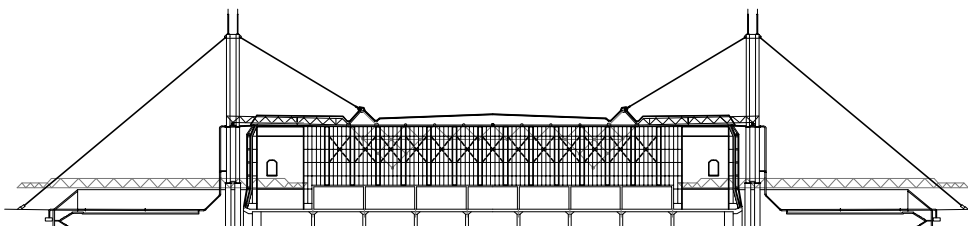


Città di Pescia



A.O. OPERE PUBBLICHE E PROTEZIONE CIVILE  
Servizio 3 - Gestione del Territorio

Intervento di restauro e risanamento conservativo delle pareti vetrate  
Immobile ex Comicent - Comune di Pescia



PROGETTO DEFINITVO - ESECUTIVO  
COORDINAMENTO ALLA SICUREZZA IN FASE DI PROGETTAZIONE

Responsabile Unico del Procedimento  
Geom. Luciano Bianchi

Raggruppamento Temporaneo di Professionisti

Mandatario

Mandanti

**L O T T I**  
**ARCHITETTI**  
**ASSOCIATI**

Arch. Andrea Lotti  
Via Galvani 17 - Pistoia

Arch. Sergio Martinelli  
Via Amendola 87 - Pescia



Geom. Massimo Melani  
Via Galvani 17 - Pistoia

FASCICOLO DELL'OPERA

**FO**

30 Maggio 2018

## Equipaggiamenti in dotazione all'opera

Documenti per 1	Disponibili SI/NO 2	N. del progetto e/o di repertorio 3	Posa (sito) 4	Osservazioni 5
PSC e fascicoli di manutenzione	SI		<p>Presso il cantiere: Via Salvo D'Acquisto Comune di Pescia (PT) 51027</p>	<p>Una copia del PSC e dei fascicoli di manutenzione sono conservati presso: Studio Tecnico Geom Massimo Melani Via Galvani Luigi 17 51100 - Pistoia (PT)</p>

## Lavori di revisione – Manutenzione ordinaria e straordinaria dell'opera

Pag.1

Per il compartimento	Indispensabile SI/NO	Cadenza	Ditta incaricata	Rischi potenziali	Dispositivi di sicurezza in esercizio	Attrezzature ausiliarie in locazione	Osservazioni
1	2	3	4	5	6	7	8
Edificio o parti di edificio: strutture in c.a.	NO	decennale	Tecnico incaricato	-Caduta dall'alto di persone		Scale Trabattelli	La revisione sarà effettuata a vista
Edificio o parti di edificio: pannelli vetriati esterni	SI	annuale	Tecnico incaricato		Linee vita	Scale Trabattelli	La revisione viene effettuata a vista.
Edificio o parti di edificio: impermeabilizzazione di copertura	SI	biennale	Tecnico incaricato Ditta edile	-Caduta dall'alto di persone	Linee vita	Ponteggi Trabattelli Scale	La revisione dovrà essere estesa all'intera superficie della copertura La revisione dovrà essere estesa puntualmente anche alla guaina impermeabilizzante
Edificio o parti di edificio: opere di lattoneria	SI	biennale	Lattoniere	-Caduta dall'alto di persone	Linee vita	Ponteggi Trabattelli Scale	La revisione viene effettuata a vista e dovrà comprendere i canali di gronda, i pluviali e le eventuali converse e scossaline poste sul fabbricato.
Impianti: impianto elettrico	SI	annuale	Elettricista	-Elettrocuzione			Deve essere verificata l'efficienza del pulsante di sgancio dell'interruttore magnetotermico

## Lavori di sanatoria – Manutenzione ordinaria e straordinaria dell’opera

Pag.1

Per il compartimento	Indispensabile SI/NO	Cadenza	Ditta incaricata	Rischi potenziali	Dispositivi di sicurezza in esercizio	Attrezzature ausiliarie in locazione	Osservazioni
1	2	3	4	5	6	7	8
Edificio o parti di edificio: strutture in c.a.	NO	A bisogno	Ditta Edile	-Abrasioni e contusioni -Caduta dall'alto di persone -Caduta accidentale di materiale		Trabattelli Scale	Da effettuarsi in caso di necessità
Edificio o parti di edificio: impermeabilizzazione di copertura	NO	A bisogno	Ditta edile	-Caduta dall'alto di persone -Caduta accidentale di materiale -Contusioni o abrasioni generiche	Linee vita	Ponteggi Trabattelli	Da effettuarsi in caso di necessità
Edificio o parti di edificio: opere di lattoneria	NO	A bisogno	Lattoniere	-Caduta dall'alto di persone -Caduta accidentale di materiale	Linee vita	Trabattelli Ponteggi Scale	Da effettuarsi in caso di necessità
Edificio o parti di edificio: pannelli vetriati esterni	SI	A bisogno	Ditta infissi		Linee vita	Ponteggi Scale	Da effettuarsi in caso di necessità
Impianti: impianto elettrico	NO	A bisogno	Elettricista	-Elettrocuzione -Caduta accidentale materiale -Caduta dall'alto di persone	Pulsante di sgancio		Da effettuarsi in caso di necessità