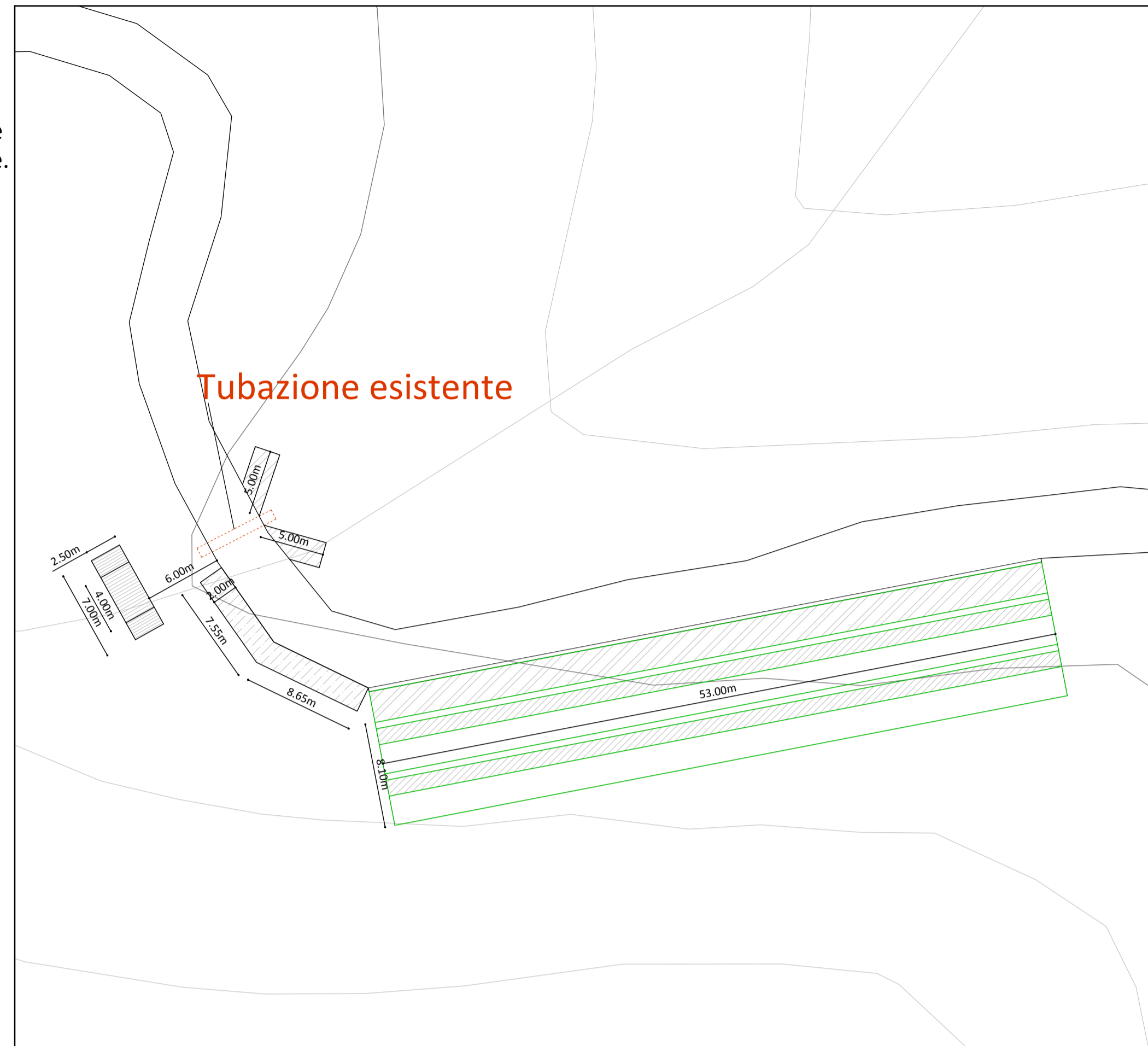


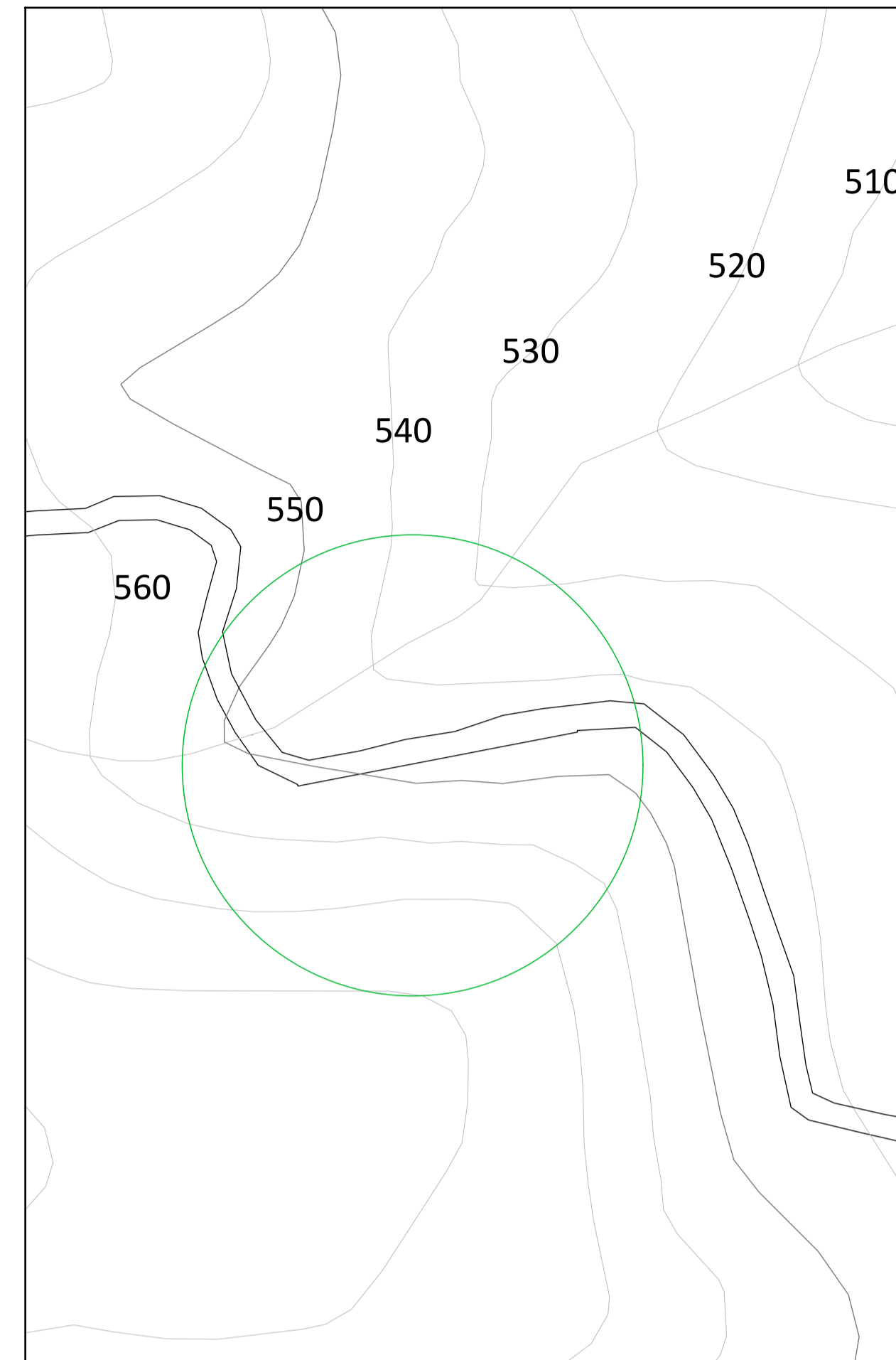
2. Palificata semplice sopra muretto. Riprofilatura versante per 53 m con n°2 gradonate vive da 53 m. Sezione ambientale. Eliminazione 1 o 2 ceppaie.
- 2a. Taglio piante (20 / 25) piccolo medio diametro. Palificata doppia e semplice. Realizzazione di brigliaccio in pietrame e legname. Pulizia attraversamento. Pulizia e taglio piante.

Legenda

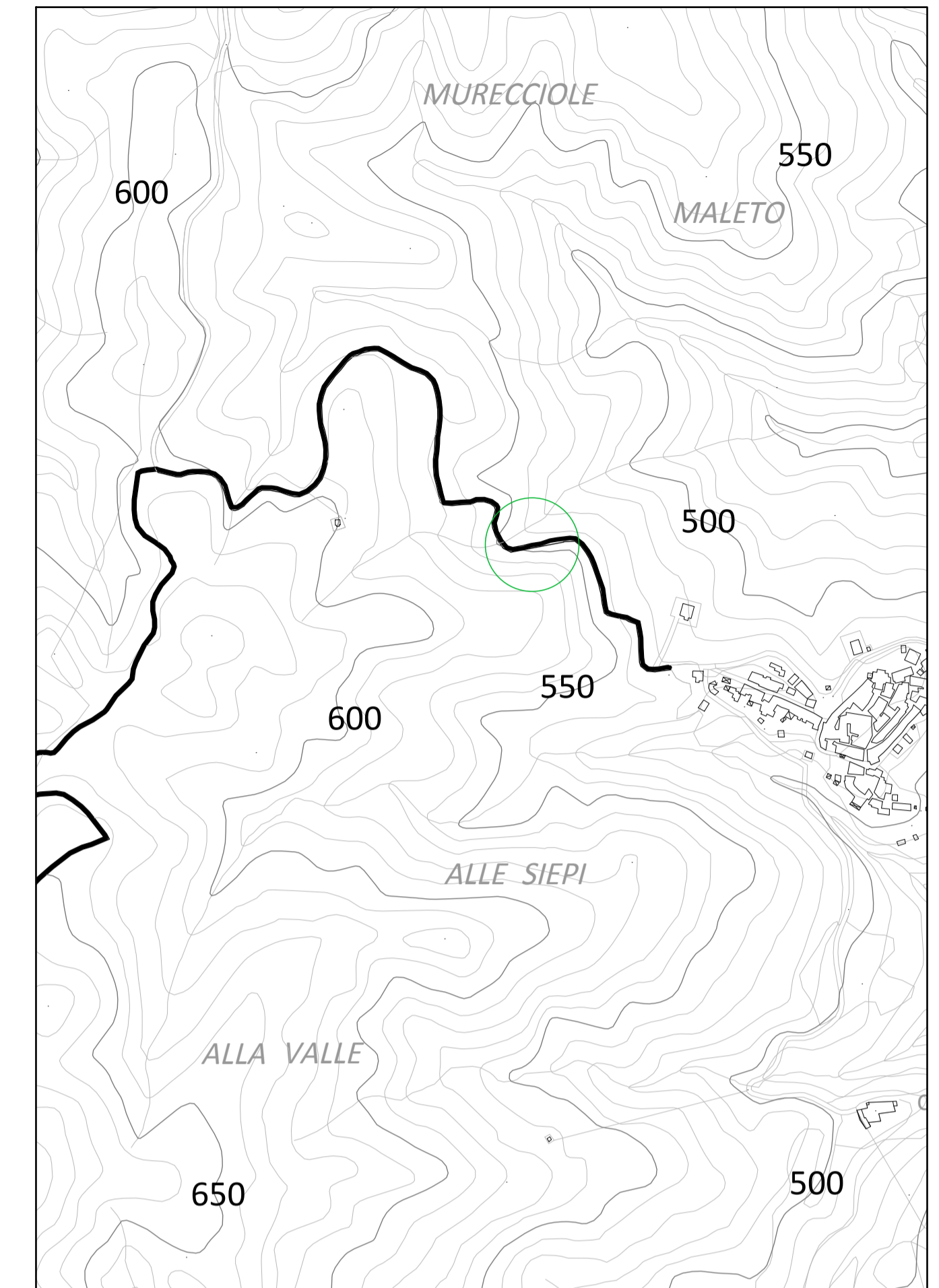
-  Palizzata semplice
-  Palizzata doppia
-  Briglia
-  Riprofilatura versante



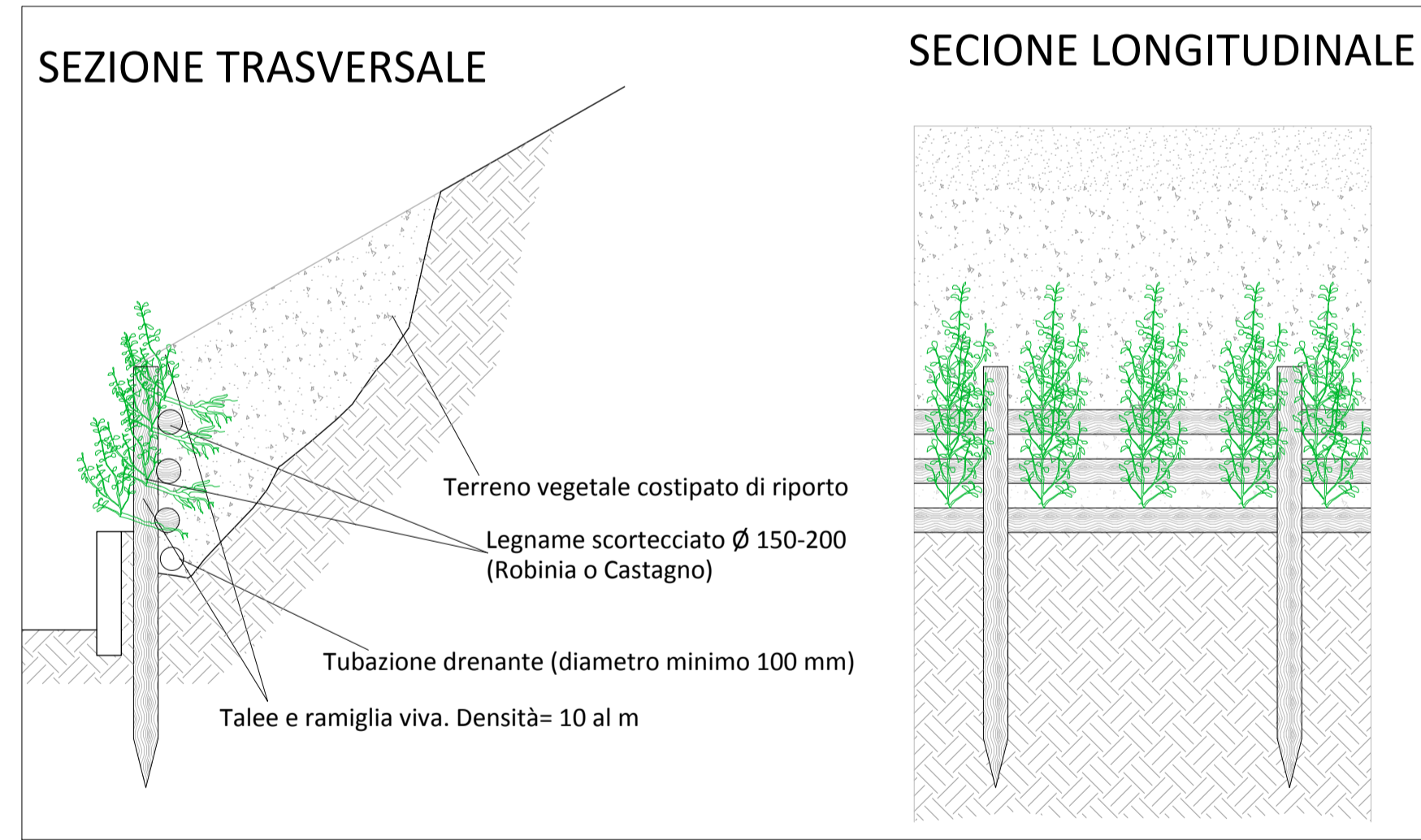
Pianta intervento. Scala 1:200



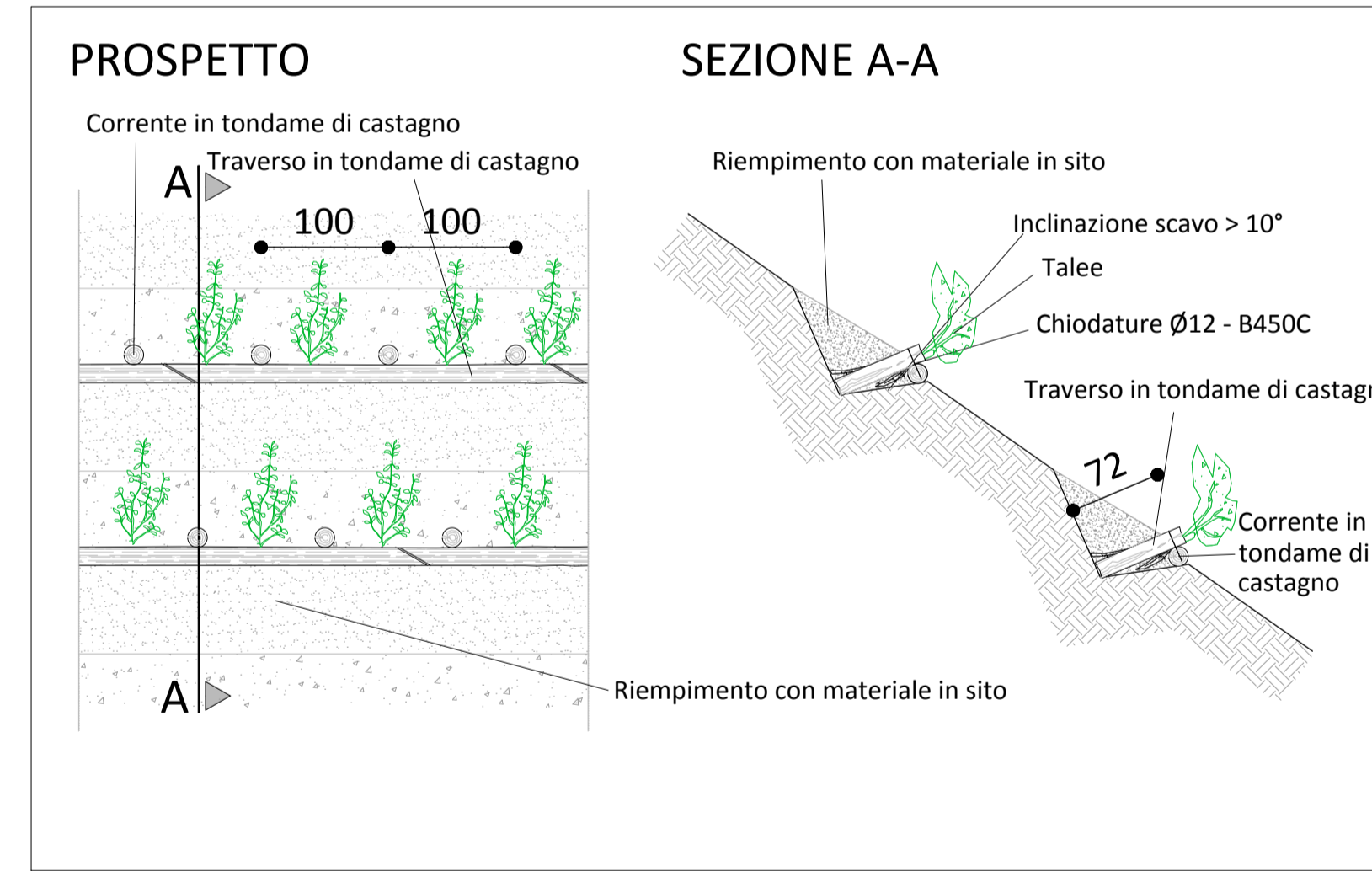
Planimetria stato di fatto. Scala 1:1.000



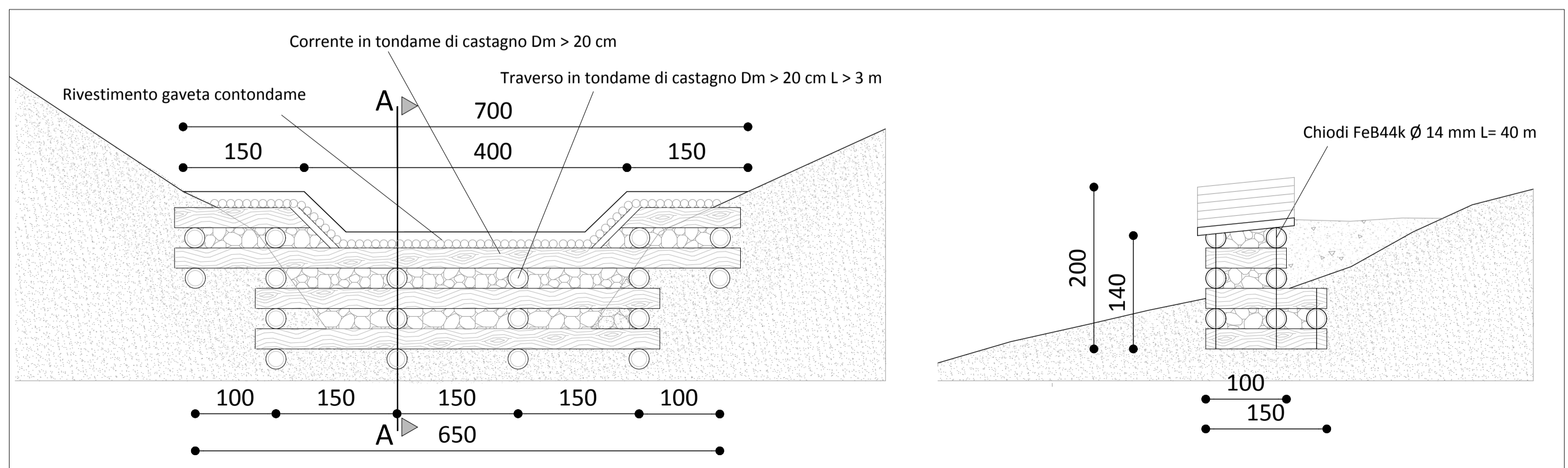
Planimetria intervento. Scala 1:5.000



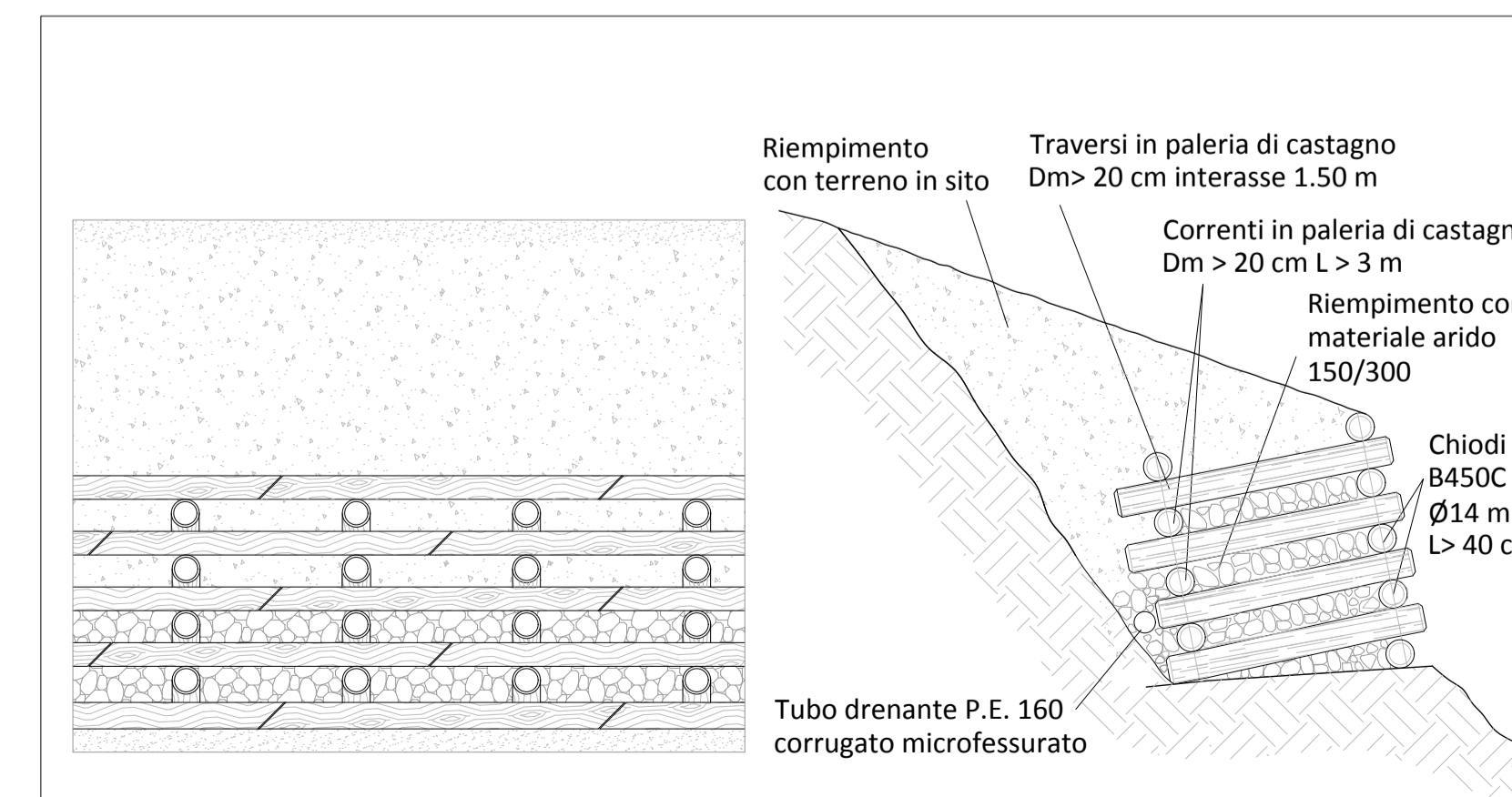
Palificata semplice. Scala 1:50



Gradonata con talee e rinforzi longitudinali. Scala 1:50



Briglia di soglia in legname e pietrame. Scala 1:50

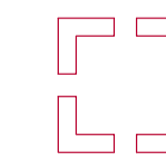


Palificata doppia. Scala 1:50

PROVINCIA DI PISTOIA
 COMUNE DI PESCIA

Realizzazione ed adeguamento della viabilità forestale di interesse AIB di collegamento tra le frazioni di Colodi, Monte a Pescia e, passando da loc. "Romito", tra la frazione di Medicina nel Comune di Pescia (PT)

Sottomisura 8.3 "Sostegno alla prevenzione dei danni arrecati alle foreste da incendi, calamità naturali ed eventi catastrofici"
 PSR 2014/2020



MASSIMO FIORIDO
 ingegneria|architettura

via Lenin 132 56017 San Giuliano Terme | PI
 tel +39 050859107 | fax +39 050861800
 info@massimofiorido.it | www.massimofiorido.it

Progettista
 Committente
 Contenuto
 Aggiornamento

Ing. Massimo Fiorido
 Comune di Pescia
 PLANIMETRIA - DETTAGLI COSTRUTTIVI INTERVENTO
 PUNTI 2 E 2a

20/03/2017 Dis M,F e i o

Tavola
03.6

Formato
 A1
 Scala
 1:200
 1:50

File

ALPHA|Public|CONDIVISA STUDIO|111 PSR PESCIA|CARTOGRAFIE COLLODI MEDICINA