

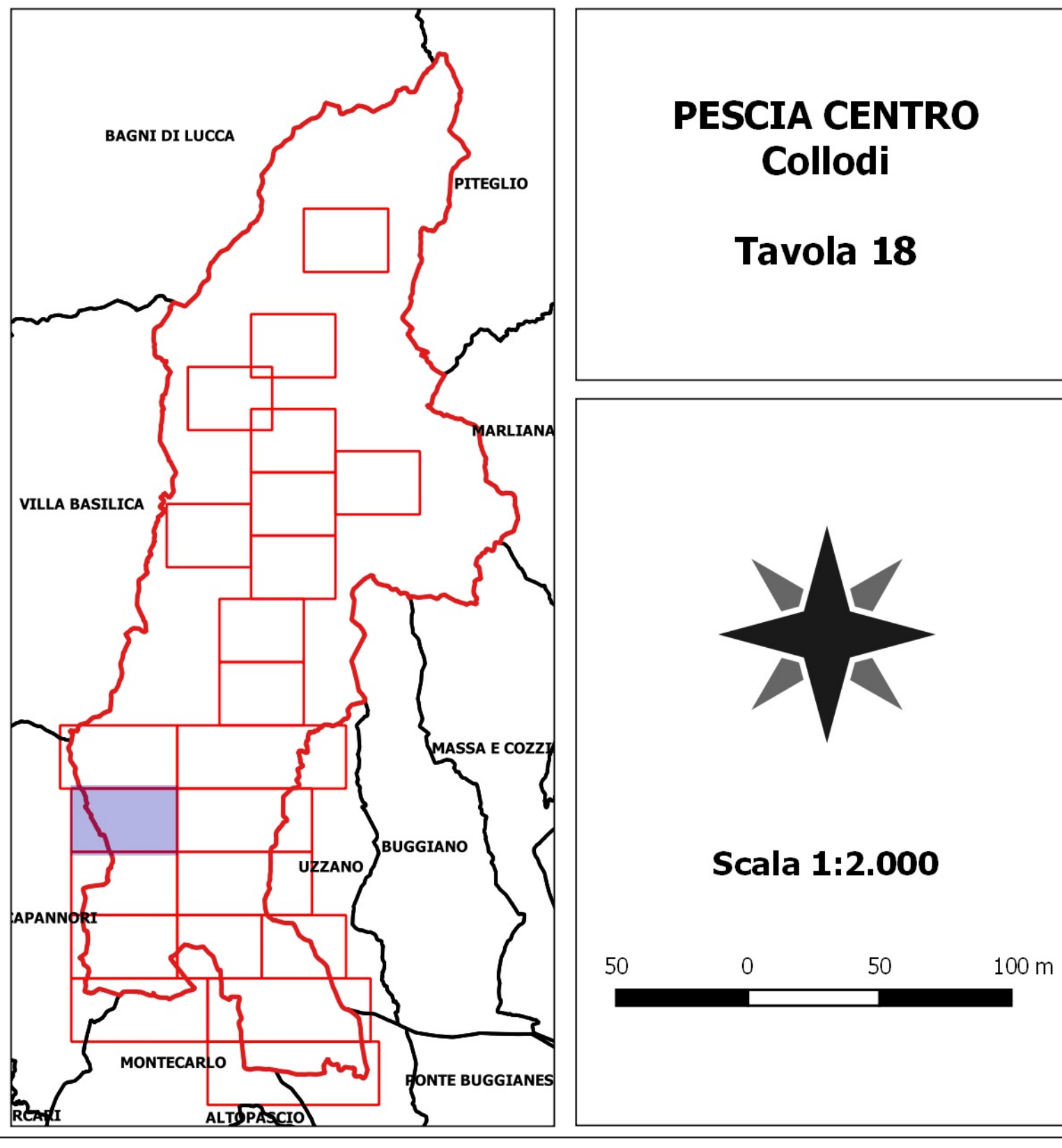
Piano Regolatore Generale
 Architetti: M. Baldi - L. Martelli - G. Ramacciotti

Variante Generale approvata con Del. C.R. n. 344 del 10/11/1998
 Receipta con Del. C.C. n. 108 del 30/12/1999

VARIANTE AL VIGENTE STRUMENTO URBANISTICO AI SENSI DEGLI ART. 15, 16, 17 E 18 DELLA LEGGE REGIONALE 1/2005 QUALE ANTICIPATRICE DEL REGOLAMENTO URBANISTICO PER IL RILANCIO DELLE ATTIVITÀ COMMERCIALI, DEL TURISMO E PER INCENTIVARE IL RECUPERO DEGLI EDIFICI ESISTENTI GIÀ OGGETTO DI PR

a cura dell'A.O. Urbanistica e Progetti Territoriali
 Geom. Borri Marco - Geom. Nello Tedeschi - Geom. Fontana Alessandro

Adottata con Del. Consiglio Comunale n. 56 del 30/06/2015
 Approvata con Del. Consiglio Comunale n. del



- Sottosono A(*) - Centri della Montagna
- Sottosono A(*) - Centri della Montagna - Aree interessate da previsioni di pubblici parcheggi
- Sottosono A(0) - Centri della Montagna - Viabilità esistente
- Sottosono A(0) - Centri da sottoporre a variante (Pesca centro, Collodi castello)
- Sottosono A(0) - Aree con previsione di Verde Pubblico
- Sottosono A(.) - AC - Patrimonio edilizio di valore storico-ambientale
- Sottosono A(.) - AC - Aree con previsione di Verde Pubblico
- Sottosono A(.) - AC - Aree di Rispetto Stradale
- Sottosono A(.) - D1 - Patrimonio edilizio di valore storico-ambientale
- Sottosono A(.) - D1 - Aree interessate da Corridoio Infrastrutturale
- Sottosono A(.) - D1 - Aree interessate da previsione di Verde Pubblico
- Sottosono A(.) - D2 - Patrimonio edilizio di valore storico-ambientale
- Sottosono A(.) - D2 - Aree interessate da CS
- Sottosono A(.) - D2 - Aree interessate da previsione di pubblici parcheggi
- Sottosono A(.) - D3 - Patrimonio edilizio di valore storico-ambientale
- Sottosono A(.) - D3 - Aree interessate da previsione di Verde Pubblico
- Sottosono A(.) - D3 - Aree interessate da previsione di Verde Pubblico e Rispetto Ferroviario
- Sottosono A (PR) - Sistema delle cartiere
- Sottosono B(0) - Residenziali di conservazione tipologica
- Sottosono B(0) - Aree di rispetto fluviale
- Sottosono B(1) - Residenziali di completamento edilizio
- Sottosono B(1) - Aree a corridoio infrastrutturale
- Sottosono B(1) - Aree di Rispetto Ferroviario
- Sottosono B(1) - Aree di Rispetto Stradale
- Sottosono B(1) - Aree di Rispetto Fluviale
- Sottosono B(2) - Residenziali di completamento edilizio
- Sottosono B(2) - Aree di Rispetto Stradale
- Sottosono B(3) - Residenziali di completamento e ristrutturazione edilizia
- Sottosono B(4) - Residenziali di completamento e ristrutturazione edilizia
- Sottosono B(5) - Zone residenziali già soggette a p.a.
- Sottosono B(5) - Zone residenziali già soggette a p.a.
- Sottosono C(C) - Residenziali di espansione già convenzionata
- Sottosono C(C) - Aree destinate all'edilizia economica popolare
- Sottosono C(C) - Viabilità Programmata
- Sottosono C(1) - Residenziali estive
- Piano Attuativo Unitario C/F - U6 - ALBERGHI Nuovo Centro
- Piano Attuativo Unitario C/F - U6 - Viabilità programmata
- Piano Attuativo Unitario C/F - U7 - COLLODI
- Piano Attuativo Unitario C/F - U7 - Viabilità esistente
- Piano Attuativo Unitario C/F - U7 - Viabilità programmata
- Piano Attuativo Unitario C/F - U7 - Aree di rispetto stradale
- Piano Attuativo Unitario C/F - U9 - Parco Residenziale/Turistico di Veneri
- Piano Attuativo Unitario C/F - U10 - Piano di Zona/Centro di Veneri
- Piano Attuativo Unitario C/F - U11 - Residenziale/Turistico di Veneri
- Piano Attuativo Unitario C/F - U12 - Ponte Europa - Lungo Fiume Via Giovanni XXIII
- Piano Attuativo Unitario C/F - U13 - Viale Europa - Via degli Orti

- Simbologia**
- Alberghi di Progetto
 - Asilo
 - Banche
 - Bar e Circoli
 - Campi da Tennis
 - Carcere_p
 - Istituti Religiosi
 - Scuole Elementari
 - Scuole Elementari di Progetto
 - Ospedali
 - Centri Sportivi
 - Depuratore
 - Scuole Medie
 - Scuole Medie di Progetto
 - Scuole Superiori
 - Spettacoli viaggianti di Progetto
 - Telefoni
 - Uffici Amministrativi

- Sottosono D(1) - Artigianali e industriali di completamento
- Sottosono D(1) - Corridoio Infrastrutturale
- Sottosono D(1) - Aree di Rispetto Fluviale
- Sottosono D(1) - Aree di Rispetto Stradale
- Sottosono D(2) - Artigianali e industriali di espansione
- Sottosono D(2) - Aree di Rispetto Stradale
- Sottosono E(0) - Ambiti di particolare valore ambientale e paesaggistico
- Sottosono E(1) - Boschi e foreste
- Sottosono E(1A) - Agricole collinari a oliveto e vigneto
- Sottosono E(1A) - Corridoio Infrastrutturale
- Sottosono E(1) - Corridoio Infrastrutturale
- Sottosono E(2) - Agricole di pianura - Orto-floro-vivaiismo
- Sottosono E(2) - Agricole di pianura - Orto-floro-vivaiismo - Corridoio Infrastrutturale
- Sottosono E(3) - Agricole di pianura - Orto-floro-vivaiismo con valenze per la commercializzazione
- Sottosono E(3) - Corridoio Infrastrutturale
- Sottosono E(3) - Aree di Rispetto Stradale
- Sottosono E(3F) - Agricole di pianura - Orto-floro-vivaiismo con valenze per la commercializzazione
- Sottosono E(3F) - Corridoio Infrastrutturale
- Sottosono E(3F) - Aree di Rispetto Stradale
- Sottosono E(4) - Agricole, collinari e montane e prato-pascolo e seminativo
- Sottosono E(5) - Agricole per impianti produttivi non collegati direttamente al fondo
- Sottosono E(6) - Agricola speciale a prestito estrattivo finalizzato al recupero ambientale
- E - Parco Ludico
- E - Parco Ludico - Aree di Rispetto Stradale
- Sottosono F(A) - Attrezzature pubbliche esistenti, di completamento e progetto
- Sottosono F(A) - Corridoio Infrastrutturale
- Sottosono F(A) - Depuratore
- Sottosono F(A) - Depuratore - Corridoio Infrastrutturale
- Sottosono F(A) - Aree di Rispetto Ferroviario
- Sottosono F(A) - Aree di Rispetto Stradale
- Sottosono F(A) - Aree a Servizi (Telefonia)
- Sottosono F(B) - Attrezzature di interesse collettivo e di completamento
- Sottosono F(B1) - Attrezzature di interesse collettivo a recupero per attività turistico/ricettivo, commerciale, direzionale e servizi
- Sottosono FBT1 - Attrezzature di interesse collettivo e di completamento (ubicata in zona paesaggistica).
- Sottosono FBT2 - Attrezzature di interesse collettivo e di completamento (Villa Garzoni, la Palazzina d'Estate e l'immobile della ex fattoria).
- Sottosono FBE - Attrezzatura di interesse collettivo di completamento
- Sottosono F(B) - Aree di Rispetto Stradale
- Sottosono F(B) - Aree a Verde Pubblico
- Sottosono F(B) - FBpp - Parcheggio pertinenziale di Edifici Esistenti
- Sottosono F(C) - Attrezzature di interesse collettivo di nuova previsione
- Sottosono F(C) - Aree a Rispetto Stradale
- Sottosono F(M) - Musei
- Sottosono V - Verde Pubblico attrezzato
- Sottosono V - Verde Pubblico attrezzato - Corridoio Infrastrutturale
- Sottosono PF - Aree di Parco Fluviale
- Sottosono PU - Parco Urbano di Collodi
- Sottosono PU - Parco Urbano di Collodi - AD3
- Sottosono R(1) - Filanda si San Marco (Via S. Marco)
- Sottosono R(2) - Stabilimento del Magro (Strada Mammianese Nord)
- Sottosono R(2) - Stabilimento del Magro (Strada Mammianese Nord) - Aree A_D1/3
- Sottosono R(2) - Stabilimento del Magro (Strada Mammianese Nord) - Viabilità esistente
- Sottosono R(3) - Conceria Piazza del Moro (Piazza del Moro / Via dei Colletti)
- Sottosono R(4) - Conceria Trechiodi (Via Battisti / Via di Boboli)
- Sottosono R(4) - Conceria Trechiodi (Via Battisti / Via di Boboli)
- Sottosono R(4) - Conceria Mura del Duomo (Via del Giocatoio)
- Sottosono R(6) - Cinema Garibaldi
- Sottosono R(8) - Conceria Moschini (Viale Garibaldi/Piazza dei Fiori)
- Sottosono R(10) - Stabilimento Marchi (Via Fiorentina)
- Sottosono R(10) - Stabilimento Marchi (Via Fiorentina) - Corridoio Infrastrutturale
- Sottosono R(10) - Stabilimento Marchi (Via Fiorentina) - Aree a Parcheggio Programmato
- Sottosono R(11) - C/F - Statale Lucchese
- Sottosono R(12) - C/F - Via Lucchese/Ponte all'Abate
- Sottosono R(13) - C/F - VENERI
- Sottosono R(14) - C/F - VENERI
- Sottosono R(15) - C/F - CASTELLARE
- Sottosono R(15) - C/F - CASTELLARE - Aree di Rispetto Fluviale
- Sottosono R(16) - Stabilimento Celli
- Aree vincolate a parco privato
- Aree di rispetto stradale
- Aree di rispetto a Vincolo Speciale - Area di Rispetto Stradale
- Aree di rispetto stradale - Corredo Stradale
- Aree di rispetto fluviale
- Aree di rispetto fluviale - Corridoio Infrastrutturale
- Aree di rispetto ferroviario
- Aree di rispetto ferroviario
- Aree di rispetto cimiteriale
- Aree di rispetto cimiteriale - Corridoio Infrastrutturale
- Rete viaria esistente
- Rete viaria esistente riprogettata
- Rete viaria di progetto
- Parcheggi esistenti e/o Programmati
- Cimitero
- Rete Idrografica
- Non classificabile
- Percorsi pedonali
- Percorsi Pedonali Parco in quota
- Percorsi Pedonali di Valore Ambientale
- Confini comunali

