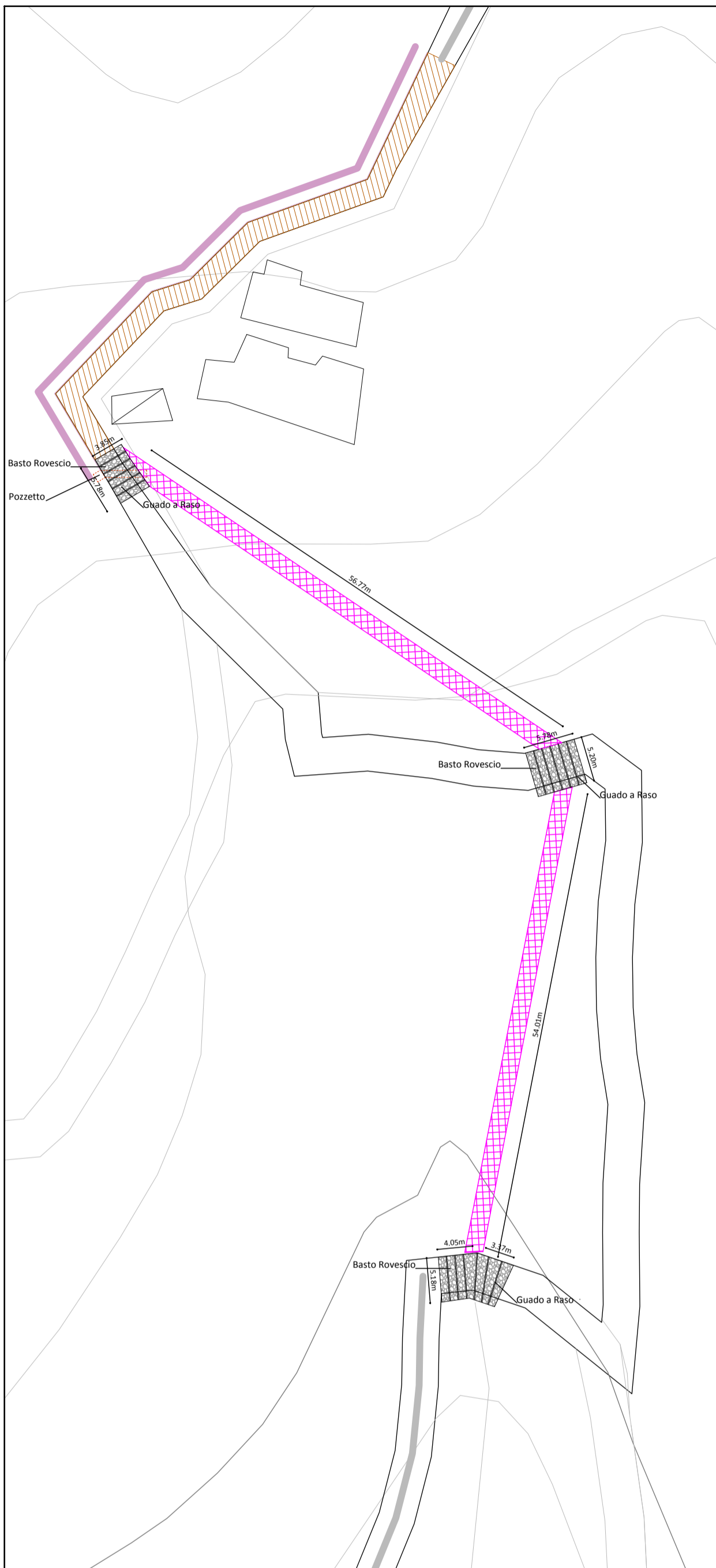
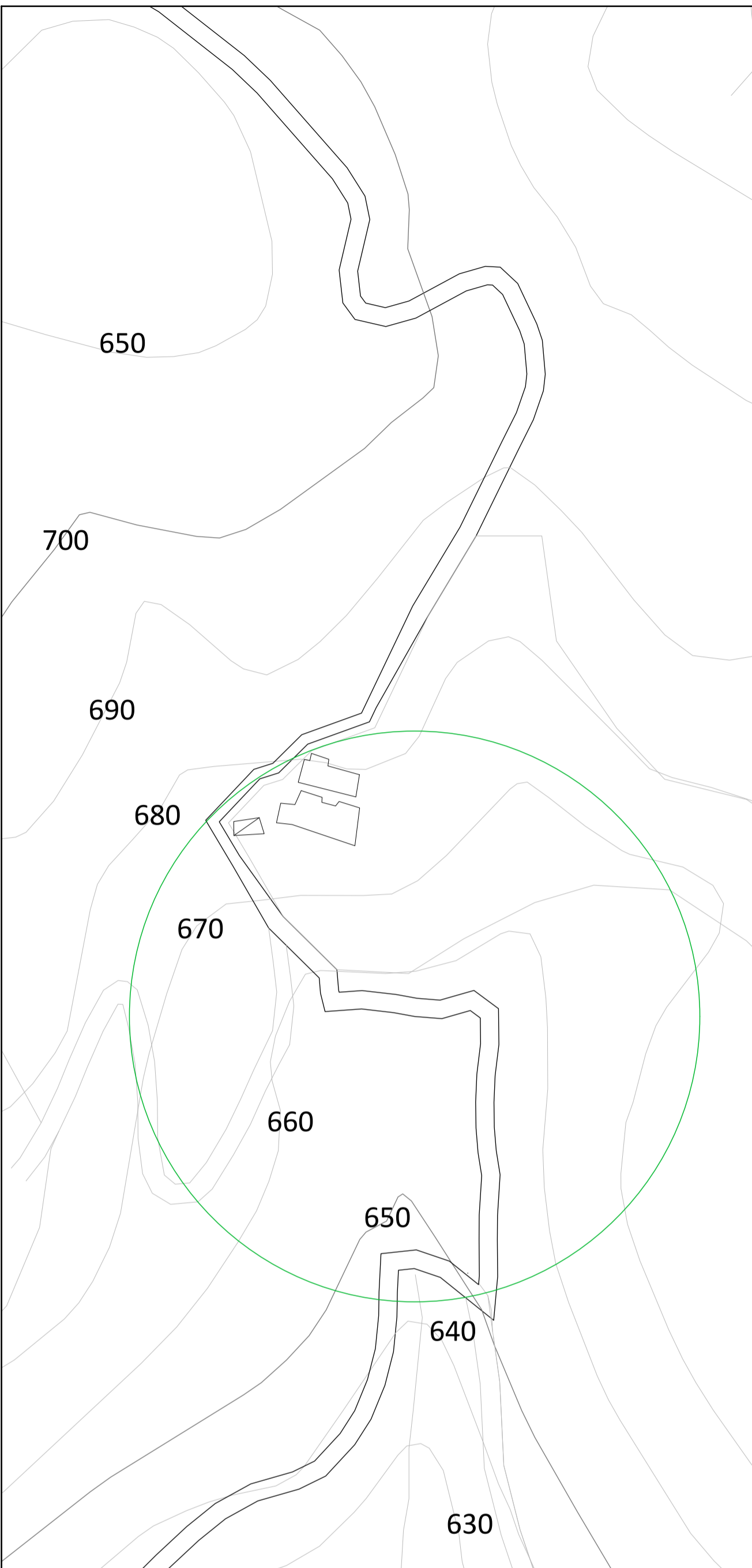


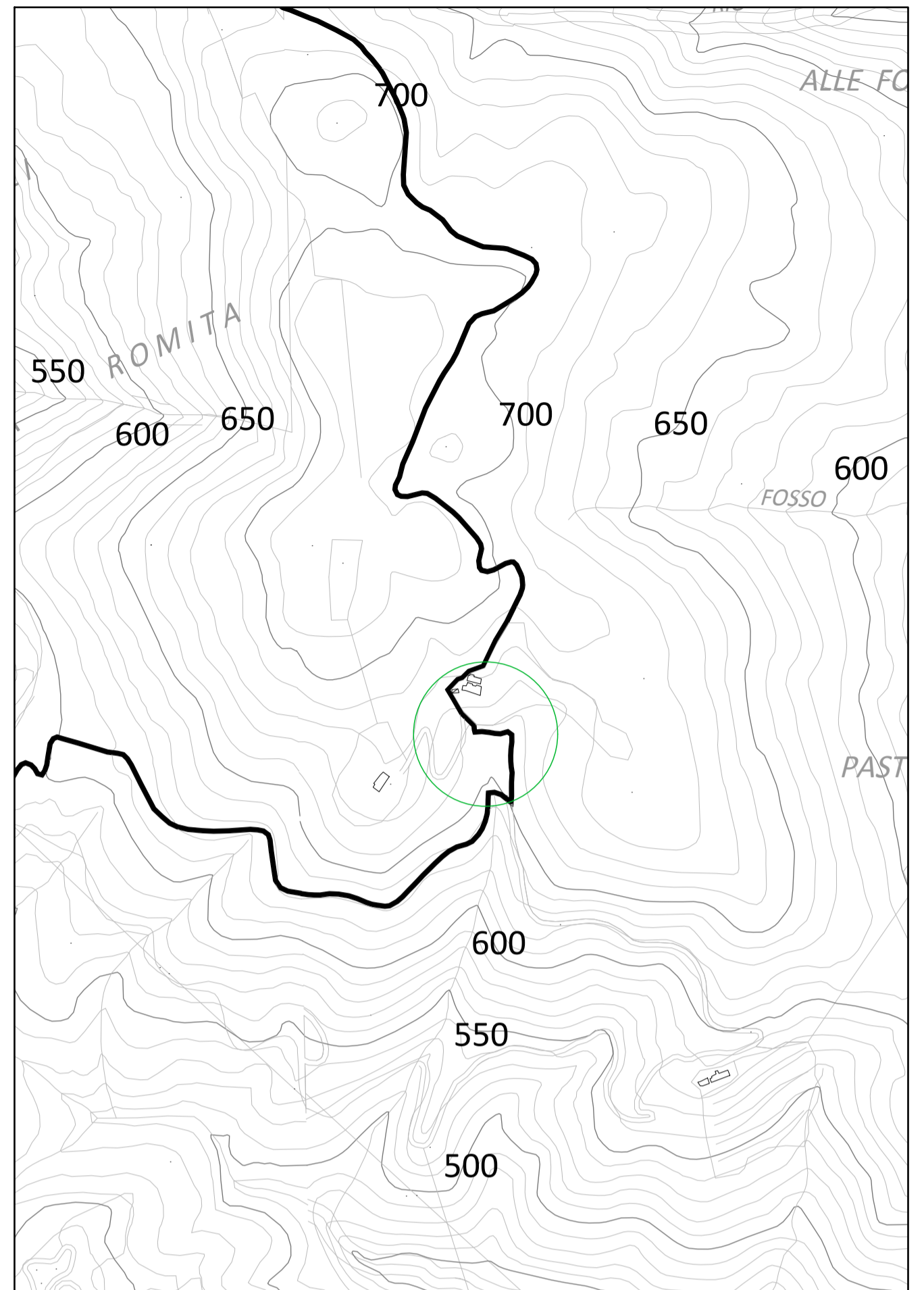
Pianta intervento. Scala 1:200



Pianta intervento. Scala 1:500



Planimetria stato di fatto. Scala 1:1.000



Planimetria intervento. Scala 1:5.000

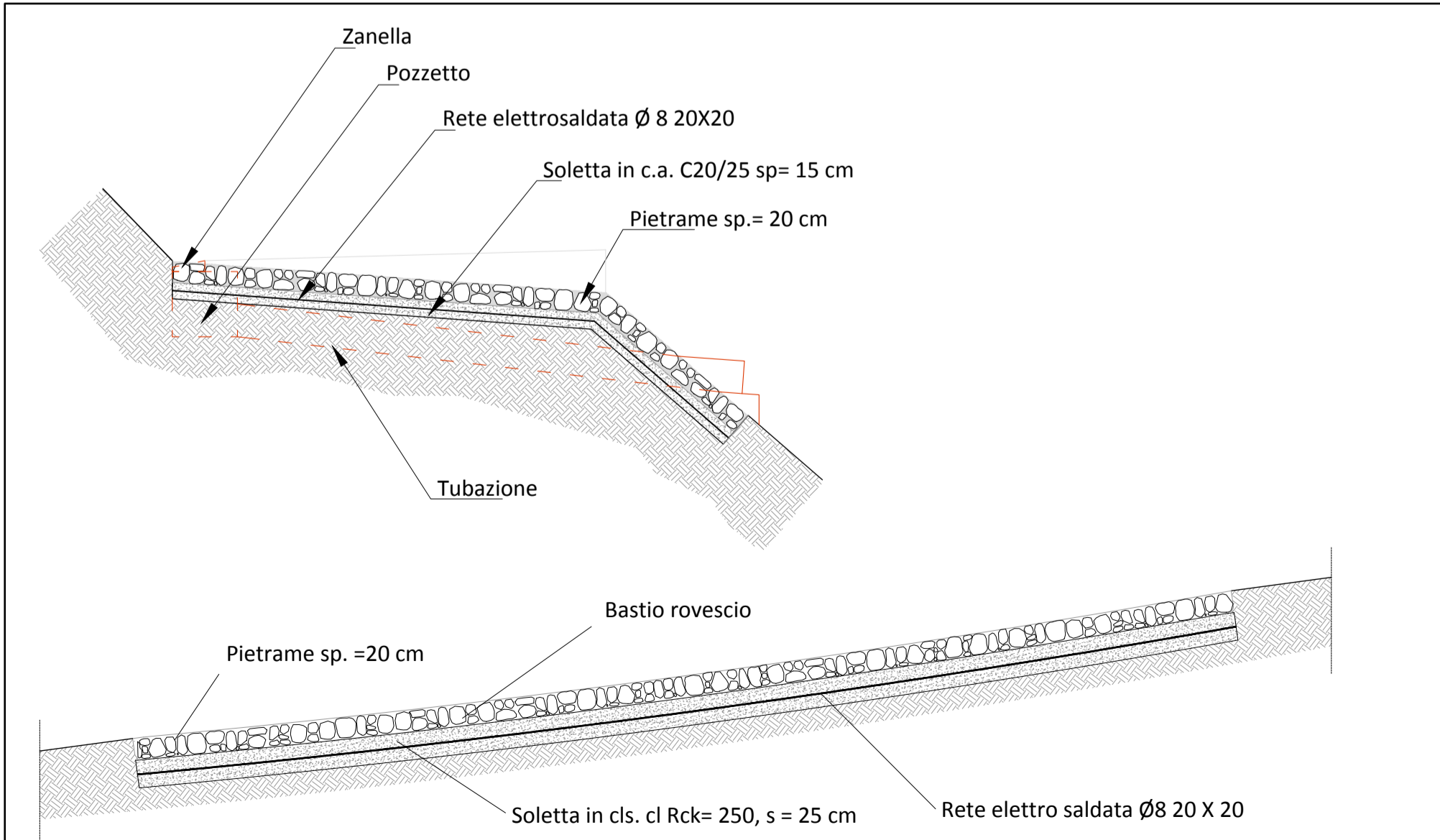
PROVINCIA DI PISTOIA  
COMUNE DI PESCIA

Realizzazione ed adeguamento della viabilità forestale di interesse AIB di collegamento tra le frazioni di Collodi, Monte a Pescia e, passando da loc. "Romito", tra la frazione di Medicina nel Comune di Pescia (PT)

Sottomisura 8.3 "Sostegno alla prevenzione dei danni arrecati alle foreste da incendi, calamità naturali ed eventi catastrofici"  
PSR 2014/2020

10. Fondo stradale 70 m. Zanella 70 m. realizzazione di tre basti rovesci e pulizia di una pista per nuovo percorso di deflusso delle acque. Realizzazione di un pozzetto in corrispondenza del basto rovescio più a monte.

- Legenda**
- Ricarico fondo stradale
  - Zanelle nuove
  - Pulizia e taglio piante
  - Basto rovescio
  - Nuovo fondo stradale



Basto rovescio, sezione longitudinale e trasversale. Scala 1:50

**MASSIMO FIORIDO**  
ingegneria|architettura

via Lenin 132 56017 San Giuliano Terme | PI  
tel +39 050859107 | fax +39 050861800  
info@massimofiorido.it | www.massimofiorido.it

Progettista **Ing. Massimo Fiorido**  
Committente **Comune di Pescia**

Contenuto **PLANIMETRIA - DETTAGLI COSTRUTTIVI INTERVENTO  
PUNTI 10 e 11**

Aggiornamento **20/03/2017 Dis M,F e i o**

Tavola  
**03.9**

Formato  
**A1**  
Scala  
1:200  
1:50