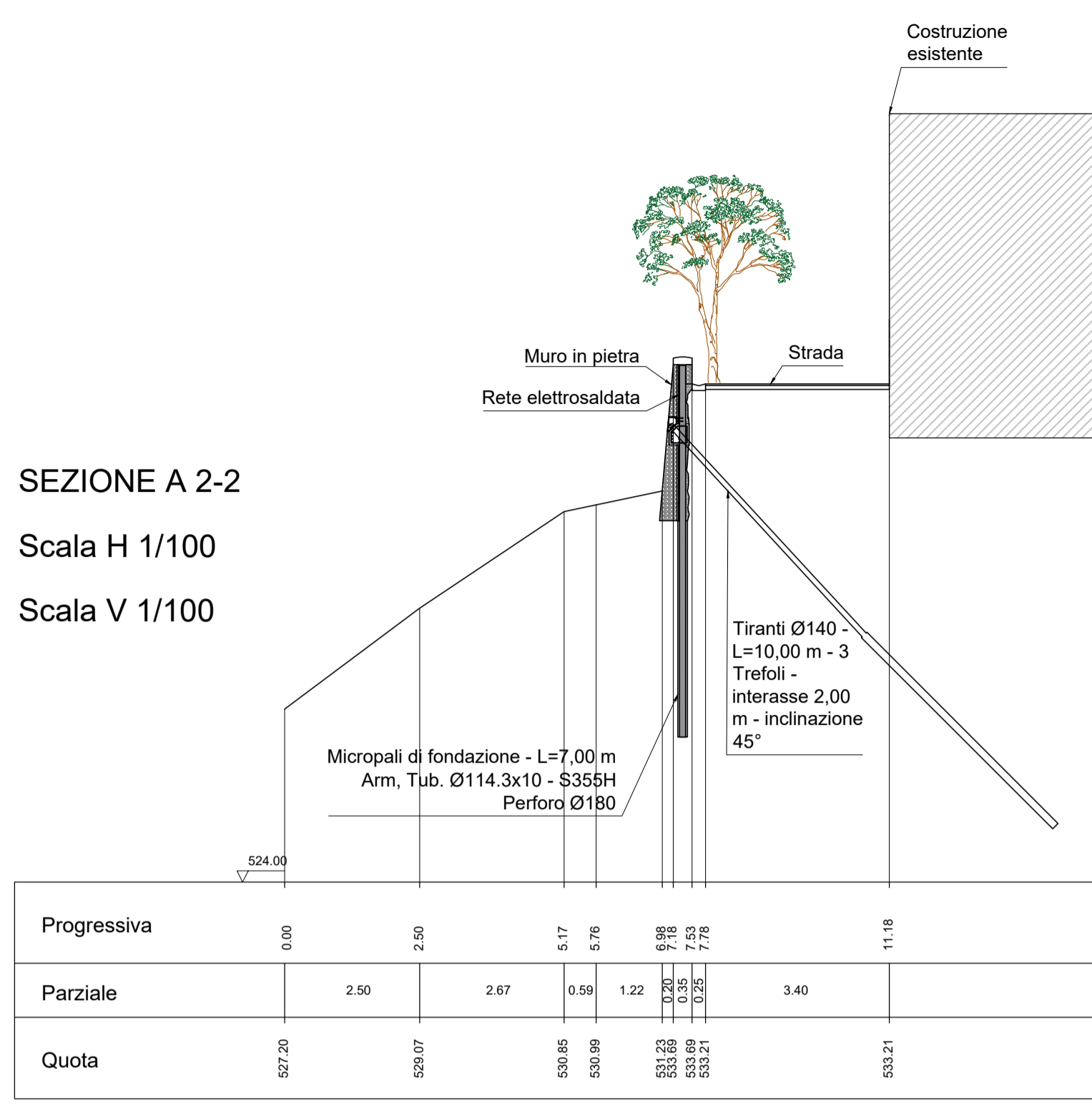
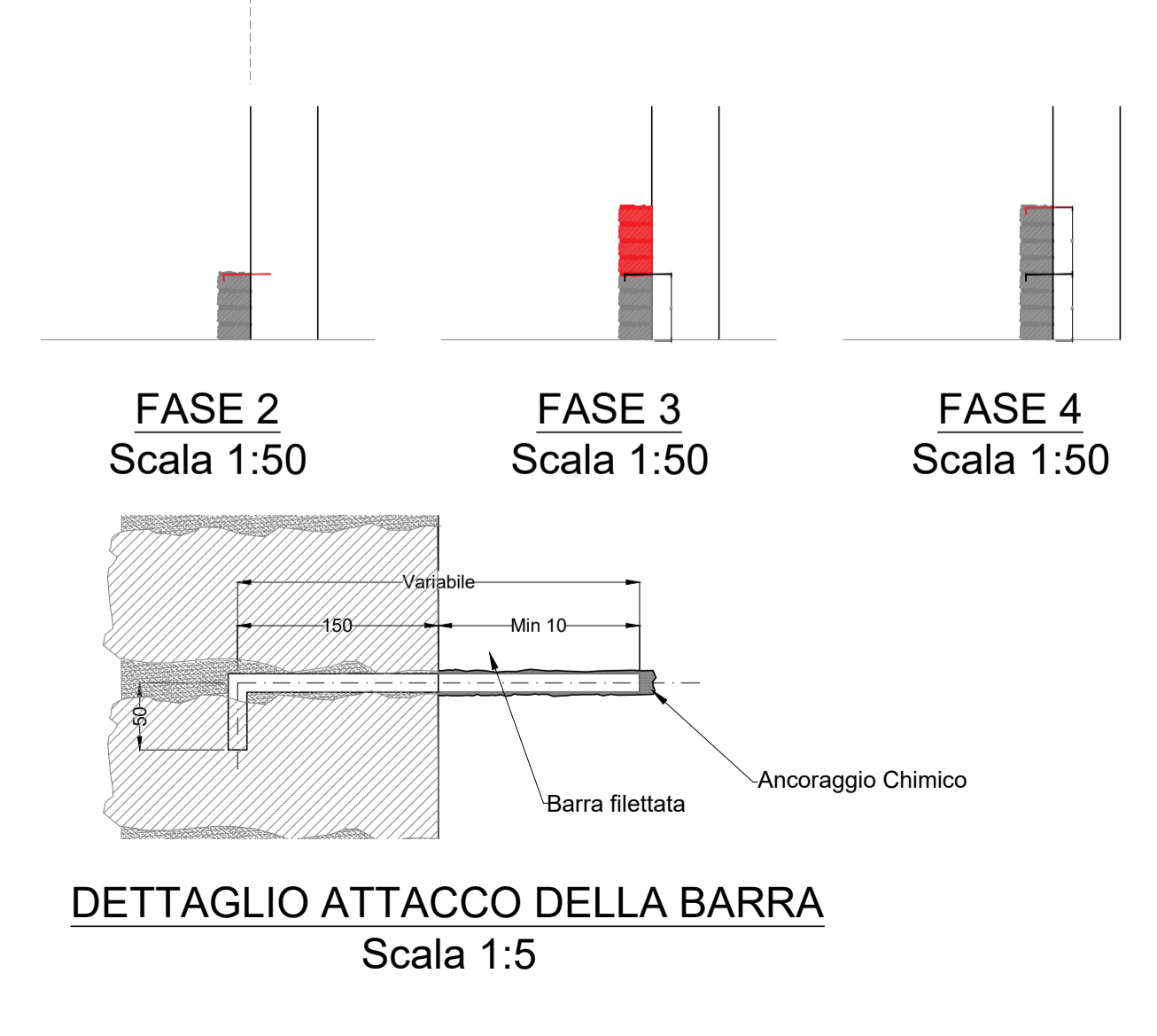
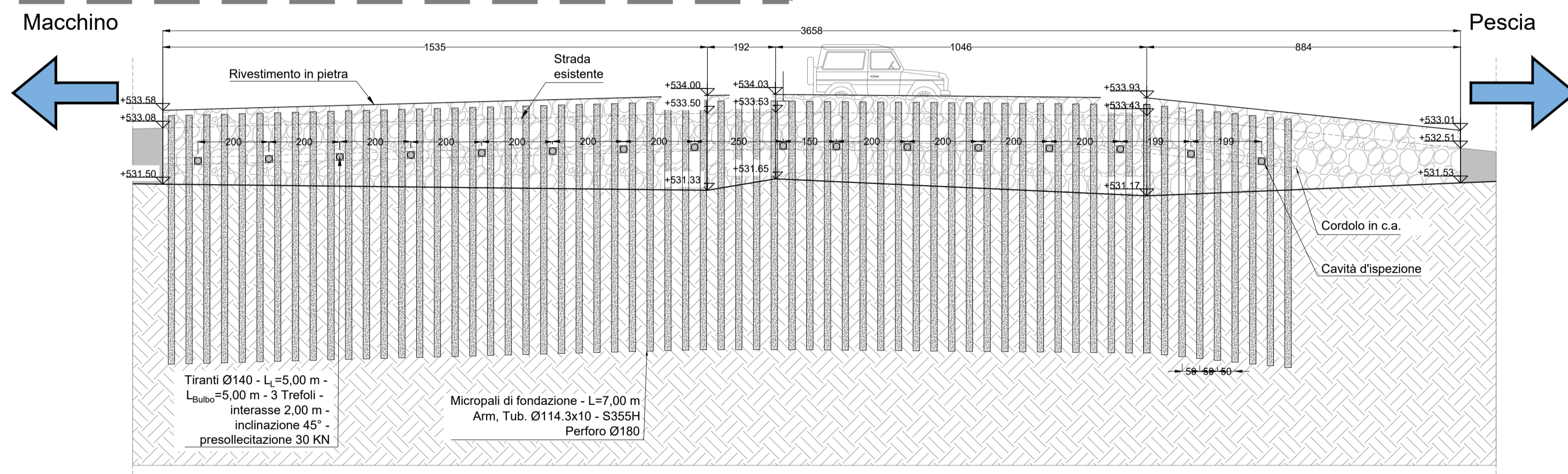
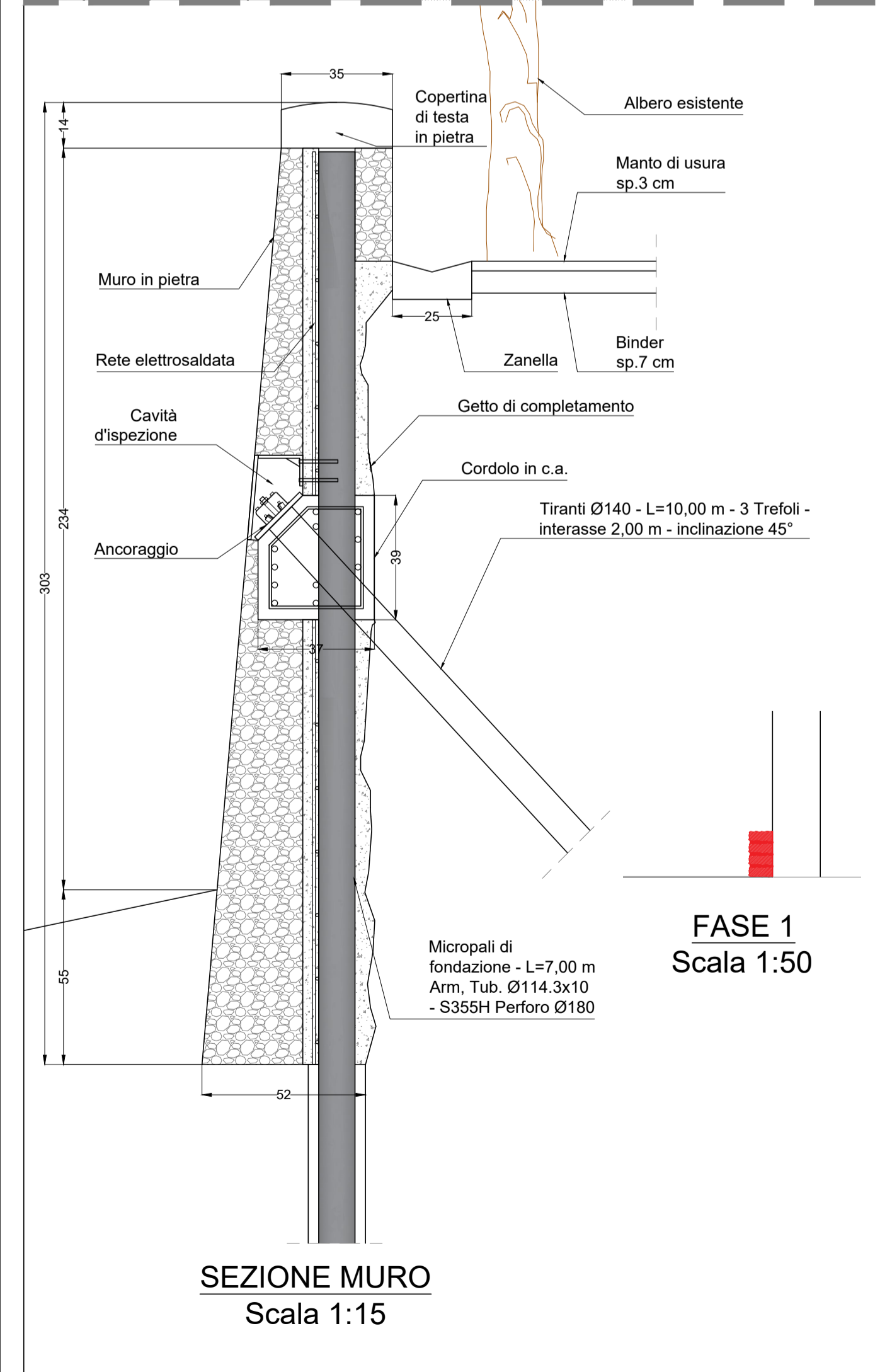
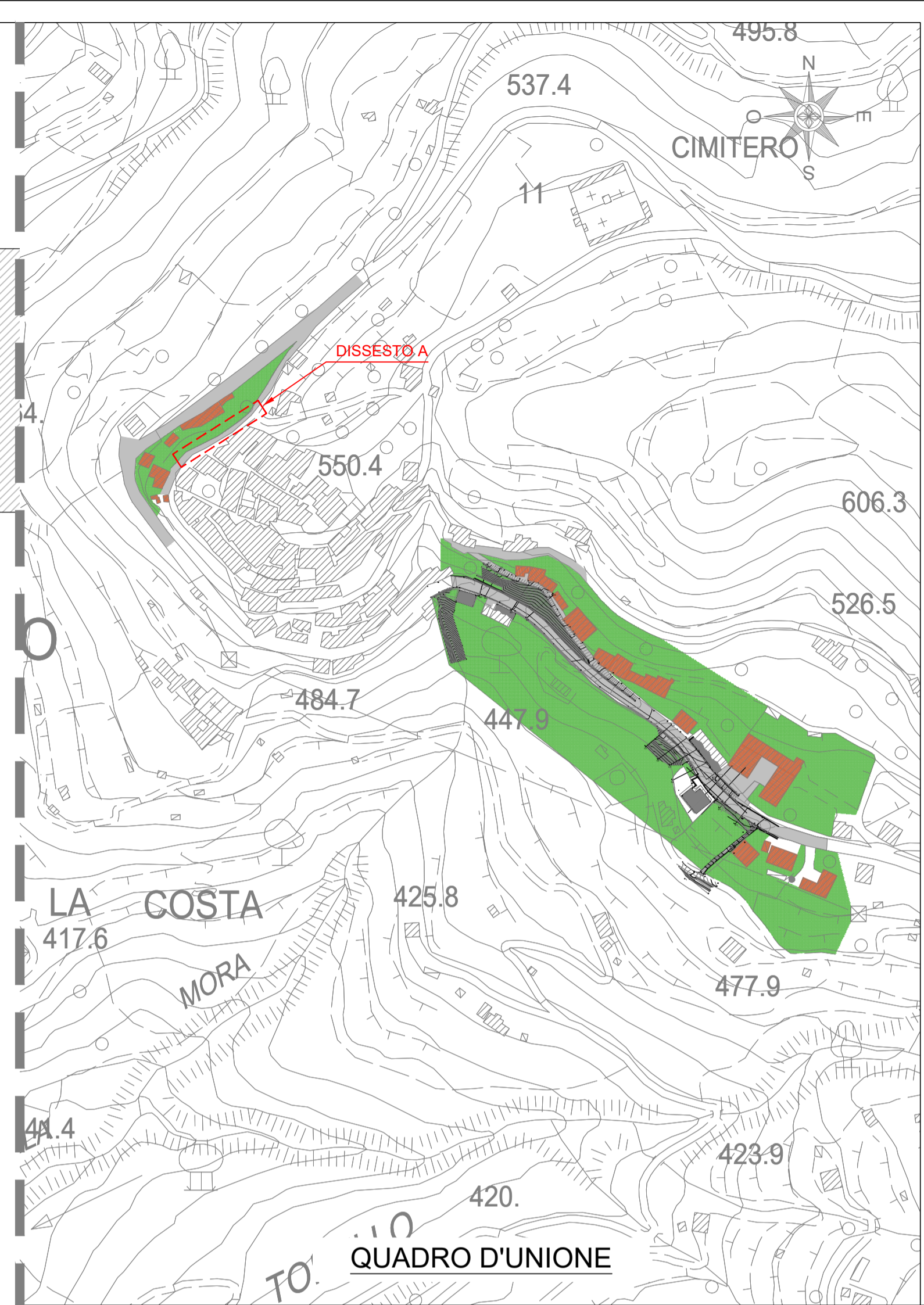




SEZIONE A 2-2
Scala H 1/100
Scala V 1/100



N.B.: TUTTE LE QUOTE IMPORTATE NEGLI ELABORATI GRAFICI, DOVRANNO ESSERE VERIFICATE A CURA DELL'IMPRESA PRIMA DELLE LAVORAZIONI.



MATERIALI

Calcestruzzo C25/30	
Resistenza caratteristica cubica	$R_{CK} = 30 \text{ N/mm}^2$
Resistenza caratteristica cilindrica	$f_{CK} = 25 \text{ N/mm}^2$
Classe di esposizione	XC2
Classe di consistenza	S4
Diametro massimo inerte	16 mm
Massimo rapporto acqua cemento	0,6
Armature per c.a. B450C	
Tensione caratteristica di snervamento	$f_{yb} = 450 \text{ N/mm}^2$
Tensione caratteristica di rottura	$f_{CK} = 540 \text{ N/mm}^2$
Acciaio per armatura micropali S355	
Tensione caratteristica di snervamento	$f_{yk} = 355 \text{ N/mm}^2$
Tensione caratteristica di rottura	$f_{CK} = 510 \text{ N/mm}^2$
Tiranti permanenti a trefoli in acciaio armonico C1860	
Sezione nominale singolo trefolo	$A_n = 139 \text{ mm}^2$
Ancoraggio chimico con barre filettate M18	

Legenda piegature ferri:

Ø Barra	< Ø20	d _{Br} = 6Ø
Ø Barra	Ø20 - Ø26	d _{Br} = 8Ø
Ø Barra	Ø12 - Ø18	d _{Br1} = 8Ø
Ø Barra	Ø18 - Ø25	d _{Br1} = 10Ø
Ø Barra	> Ø25	d _{Br1} = 12Ø

PIEGATURA FERRI

COMUNE DI PESCIA
PROVINCIA DI PISTOIA

LAVORI DI MESSA IN SICUREZZA DELL'ABITATO DI VELLANO E DELLA VIABILITA' PROVINCIALE "MAMMIANESE" ALL'ALTEZZA DEL BORGO G. MATTEOTTI - 2° LOTTO DI COMPLETAMENTO
L.R. 79/2012 - L.R. 91/1998

PROGETTO ESECUTIVO

TAV.04 STATO PROGETTO - DISSESTO A 1/2

Pescia, li settembre 2018

Mandataria
DP INGEGNERIA S.R.L.
Società di Ingegneria Civile
DP INGEGNERIA info@dpingegneria.com - www.dpingegneria.com
Viale Giuseppe Guast 403 - 55100 - LUCCA - Tel. Fax: 0581 496595 - P.IVA: 02486040469

Mandanti
Prof. Ing. Giovanni Buratti
Ing. Paolo Cardelli