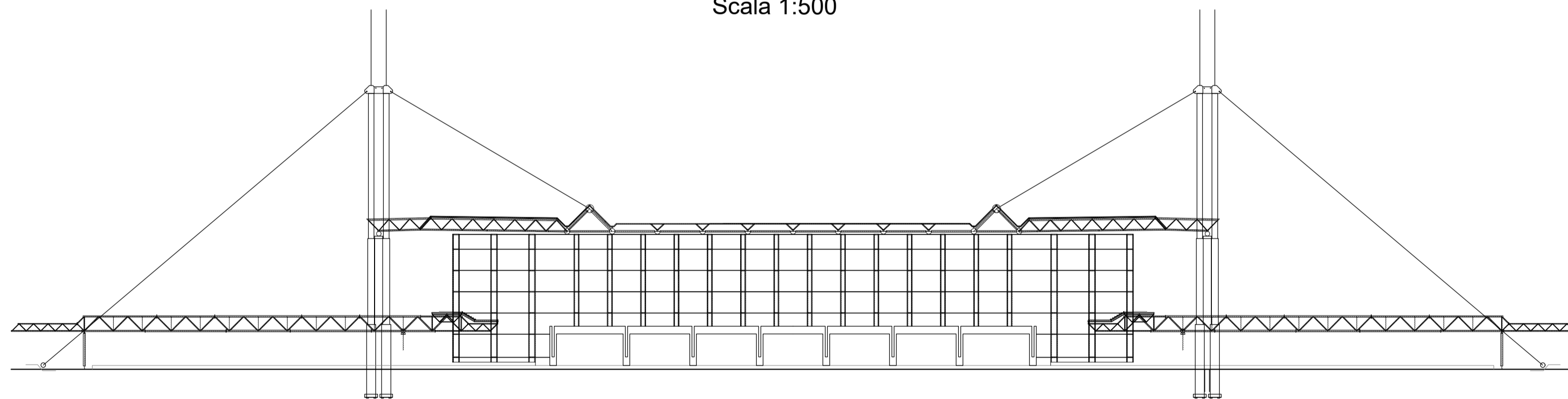
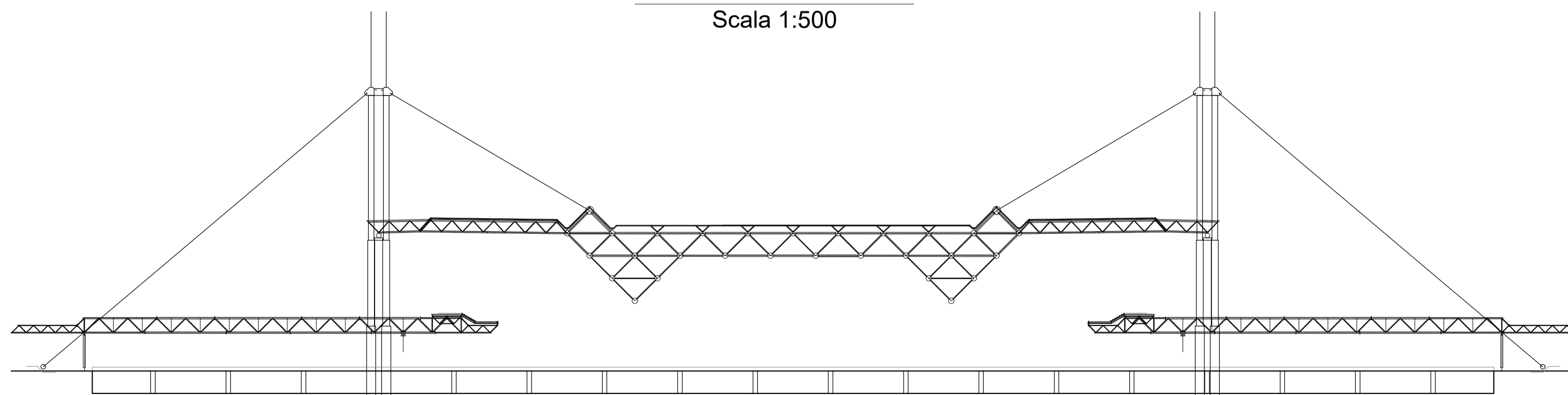


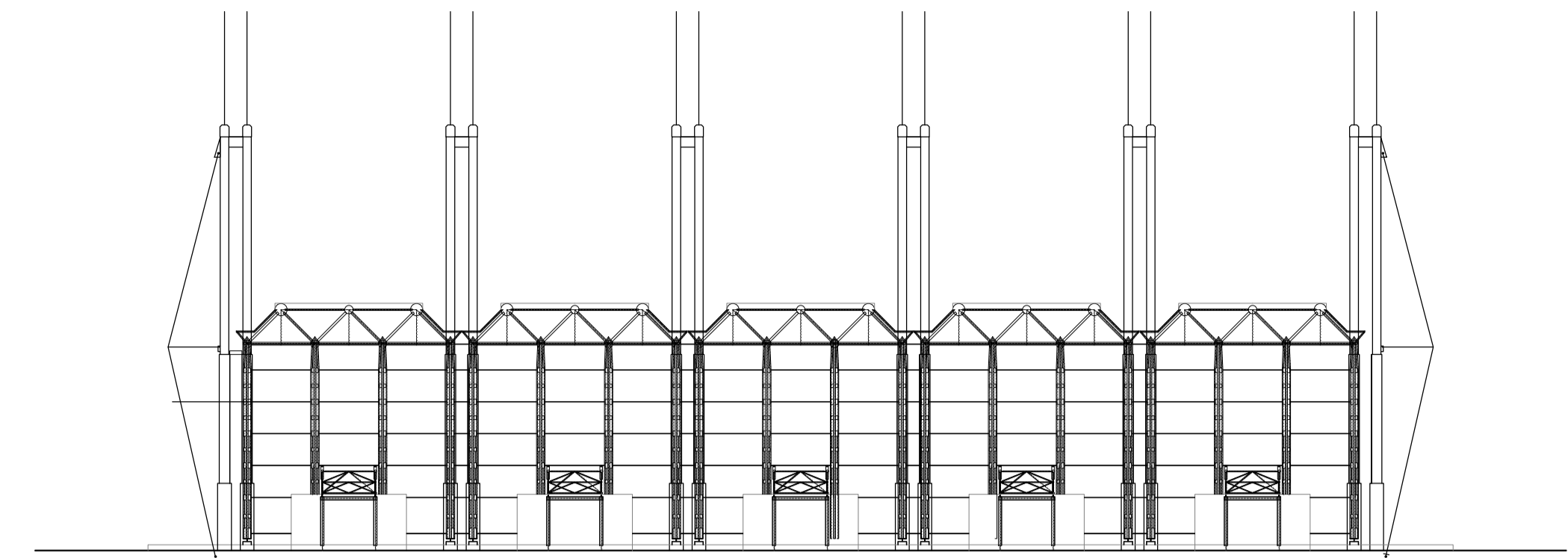
SEZIONE
Scala 1:500



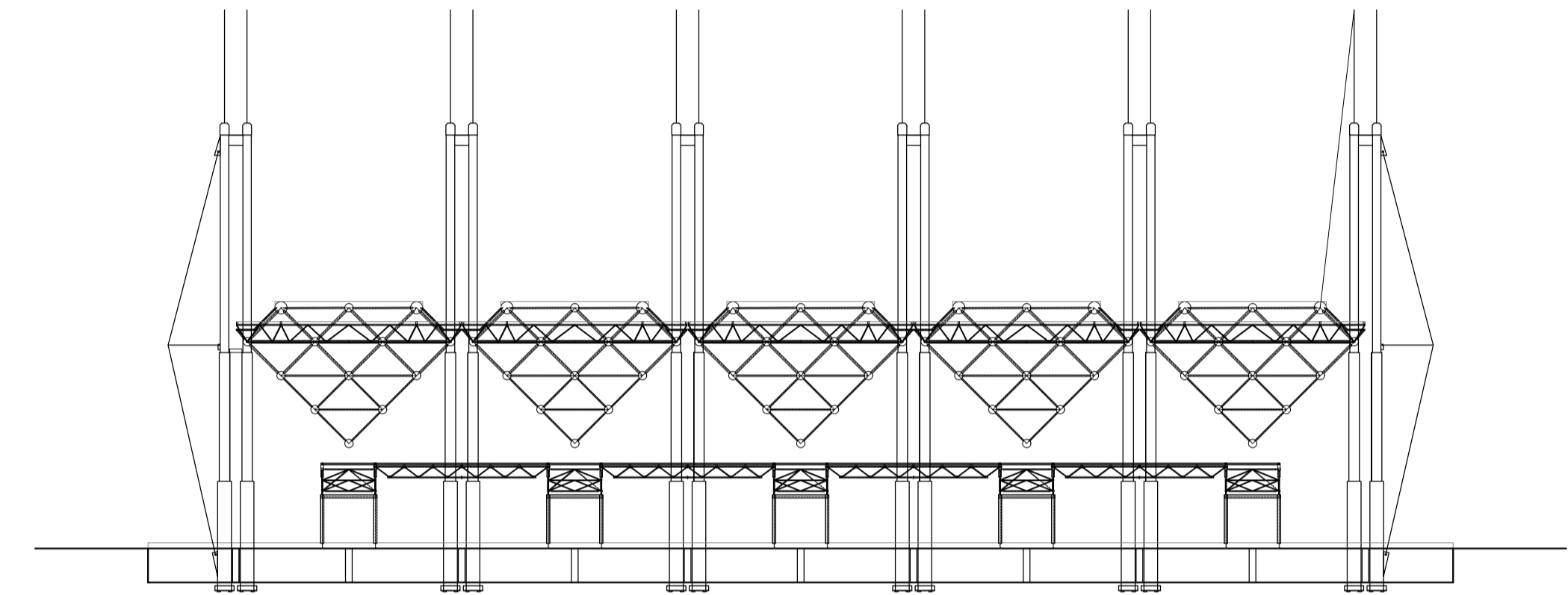
PROSPETTO FRONTALE
Scala 1:500



SEZIONE A-A
Scala 1:500



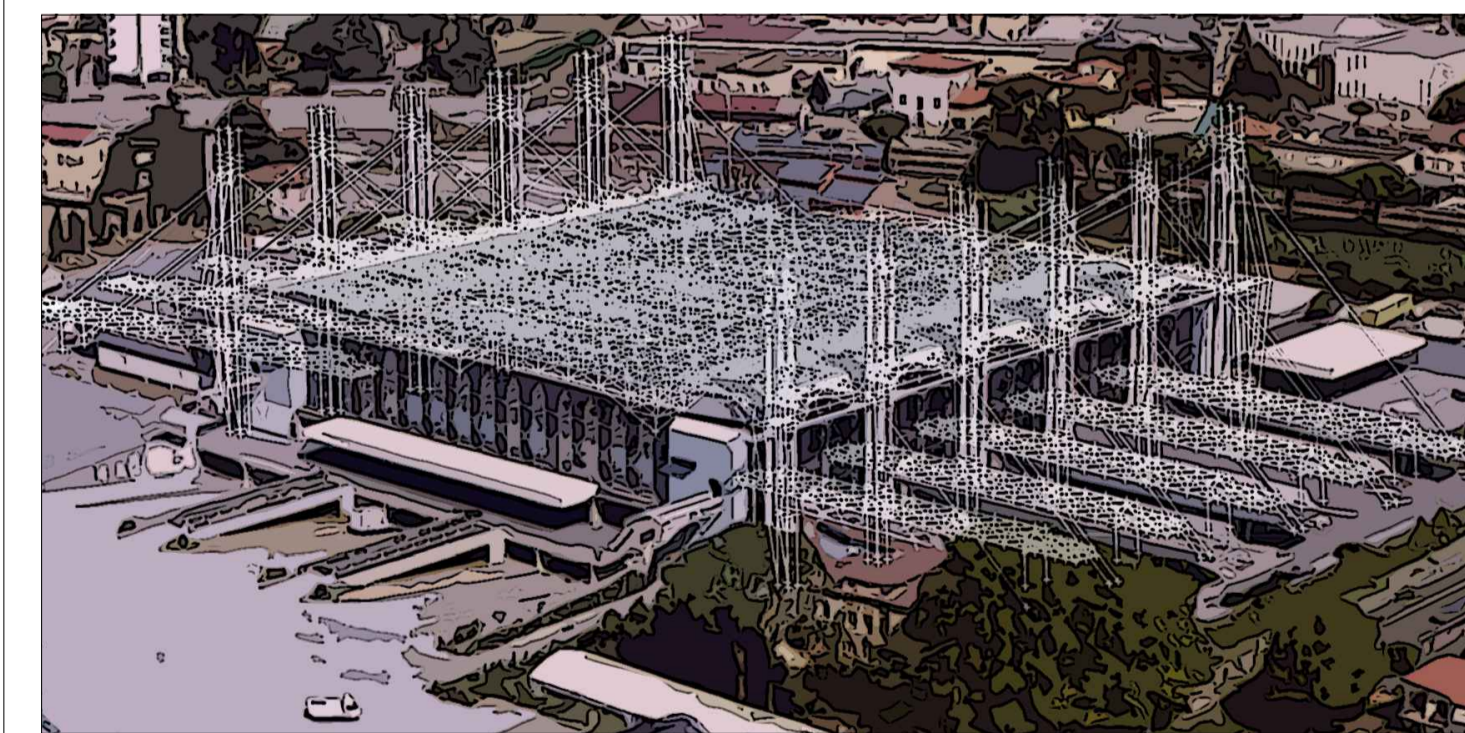
PROSPETTO LATERALE
Scala 1:500



SEZIONE
Scala 1:500



INTERVENTO DI MANUTENZIONE STRAORDINARIA PER LA MESSA IN SICUREZZA DELL'IMMOBILE DENOMINATO "MERCATO DEI FIORI" - 1° STRALCIO FUNZIONALE



PROGETTO ESECUTIVO

TAV.06 - ARCHITETTONICO

Pescia, li 26 Giugno 2018

R.U.P.
Geom. Luciano BIANCHI

Raggruppamento Temporaneo di Professionisti



Arch. Sergio MARTINELLI
Ing. Alessandro DEL TOZZOTTO
Ing. Giacomo LENCIONI
P.I. Gabriele BONOFILIO
Ing. Francesco BARTOLI