



COMUNE DI
PESCIA
(Dist. Co. N. 146/2002, Cont. Municipalit. n. 07/2006)

PIANO STRUTTURALE

LEGGE REGIONALE N. 1/2005 e s.m.l.



95 VIA SAN VESPAZIO, 105 - 51011 PESCIA (PT) - TEL. 0571/441111 - FAX 0571/441112



DOTT. GEORGIO FRANCO MENETTI

◻ Studio Geologico Sigra
DOTT. GIANNUCA BUCCI
DOTT. SAMUELA GASTAVIGNA
DOTT. ANGELO SIMONE PEDONISE
Indirizzo: viale della Libertà 11/13 - 51011 Pescia (PT)
P.ia. Gian Maria Lorenzini

CARTA GEOMORFOLOGICA

TAV. QC19/c

SCALA 1:10000

Dicembre 2011

LEGENDA

Formazioni geologiche

- B2000** Depositi alluvionali attuali e recenti (ghiaie prevalenti)
- b** Depositi alluvionali attuali e recenti (sabbie e limi)
- br1** Depositi alluvionali terrazzati (Olocene)
- br2** Depositi alluvionali terrazzati (Pleistocene)
- CGM** Conglomerati di Montecarlo (Pleistocene inf.-medio)
- AGM** Argille e sabbie di Maggiora-Mastromaro (Villafranchiano sup.-medio)
- MAC** Masugno (Oligocene sup.-Miocene inf.)
- STO** Scaglia Toscana (Ardano inf.-Oligocene sup.)
- STOS** Scaglia Toscana - litofacies calcarea (Ardano inf.-Oligocene sup.)
- SIL** Formazione di Sillano (Ardano inf.-Campaniano inf.)

Forme geomorfologiche

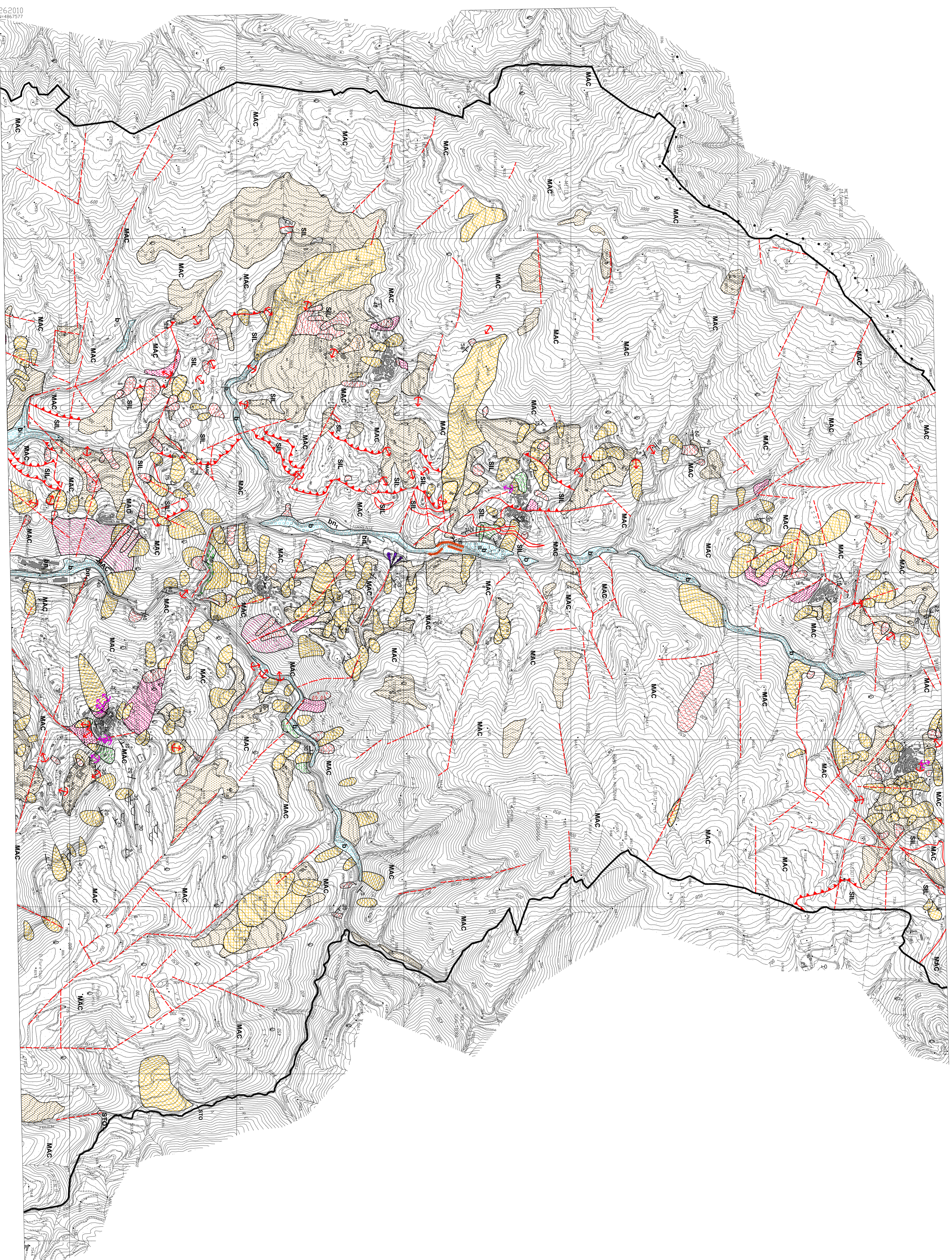
- Frane indeterminate (altrove/inscalfite/stabilizzate)
- Frane rotazionali o di scivolamento (altrove/inscalfite/stabilizzate)
- Frane di colamento (altrove/inscalfite/stabilizzate)
- Frane di crollo (altrove/inscalfite/stabilizzate)
- Scarpate rocciose potenzialmente instabili
- Depositi detritici potenzialmente instabili
- Depositi detritici di versante
- Conoidi
- Frane non cartografabili (altrove/inscalfite/stabilizzate)

Forme antropiche

- Ripieto a zone trasformate (modulogestimento)
- Cava attiva
- Cava inattiva
- Argine in terra
- Argine in terra con protezione laterale
- Argine in muratura o in muratura e terra
- Opere di difesa spondale

Indicazioni strutturali

- Contatto tettonico per sovrascostamento
- Contatto tettonico a faglia
- Faglia presente
- Graditura normale - rovesciata



262010
N=4667577
E=1538790