

# PIANO STRUTTURALE

PAESE DI MONTENAPOLEONE, SERRA E SERRA



PROF. ING. GIULIO BRANCONI MENETTI  
DOTT. GIULIO BRANCONI MENETTI  
DOTT. GIULIO BRANCONI MENETTI  
DOTT. GIULIO BRANCONI MENETTI  
DOTT. GIULIO BRANCONI MENETTI  
DOTT. GIULIO BRANCONI MENETTI  
DOTT. GIULIO BRANCONI MENETTI  
DOTT. GIULIO BRANCONI MENETTI  
DOTT. GIULIO BRANCONI MENETTI  
DOTT. GIULIO BRANCONI MENETTI

CARTA GEOLOGICA TAV. Q23/c  
SCALA 1:1000  
Dicembre 2007

## LEGENDA

### Formazioni geologiche

- B-3** Depositi alluvionali attuali e recenti (ghiaie prevalenti)
- B** Depositi alluvionali attuali e recenti (sabbie e limi prevalenti)
- bn1** Depositi alluvionali terrazzati (Ciccone)
- bn2** Depositi alluvionali terrazzati (Pescione)
- CGM1** Conglomerati di Montecarlo (Pescione inf./medio)
- AGM** Argille e sabbie di Magliore-Mastromaro (Villafracliano sup./medio)
- MAC** Massigno (Oligocene sup.-Miocene inf.)
- STC** Scaglia Toscana (Avalano inf.-Oligocene sup.)
- STO** Scaglia Toscana - litofacies calcarea (Avalano inf.-Oligocene sup.)
- STL** Formazione di Siliano (Avalano inf.-Campaniano inf.)

### Forme geomorfologiche

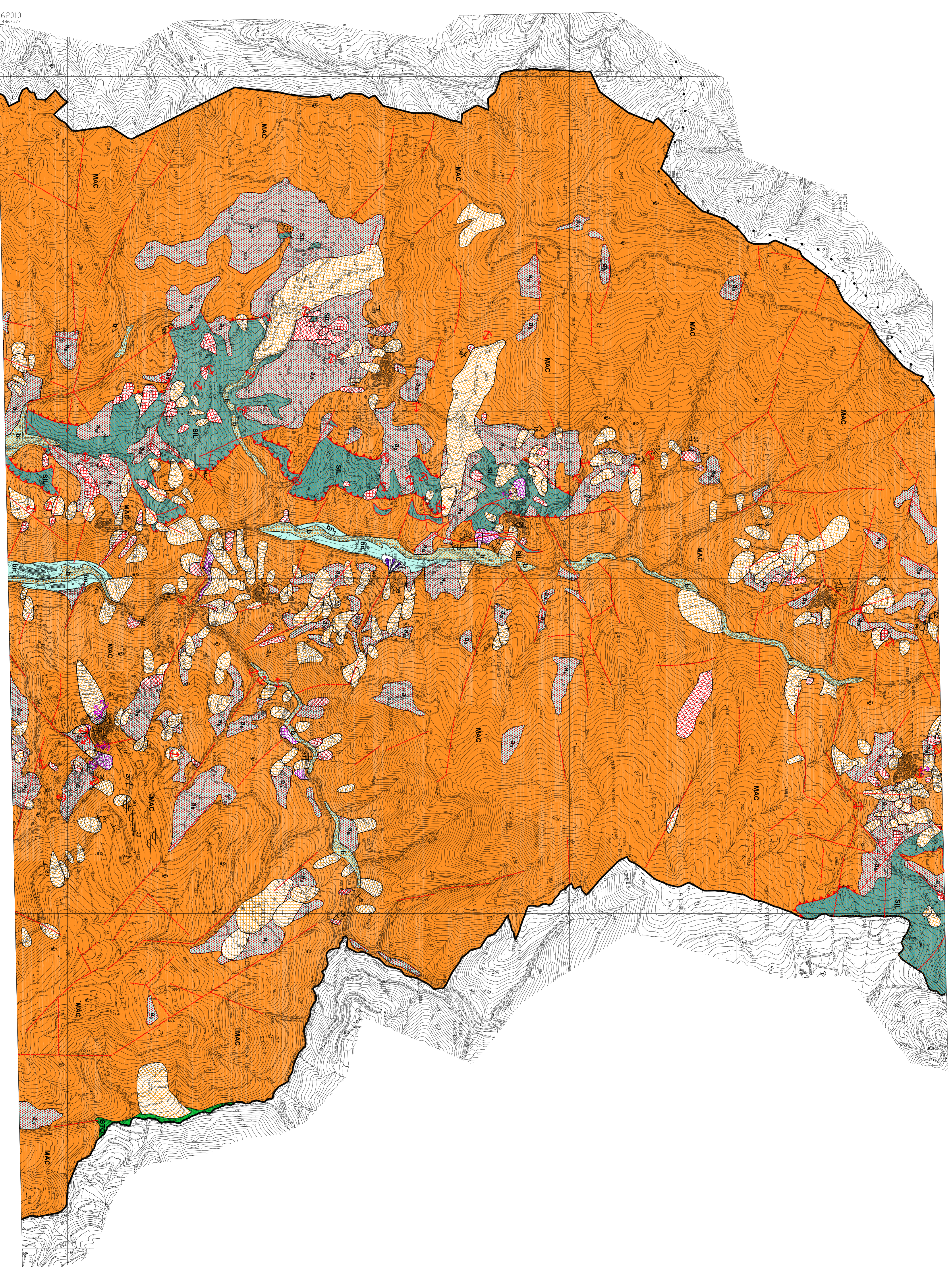
- a1s, a1q, a1t** Frane (altrovequescenti/stabilizzate)
- MAC** Depositi detritici di versante
- CON** Conoidi
- S** Frane attive non cartografabili
- S'** Frane stabilizzate artificialmente non cartografabili

### Forme antropiche

- R** Riparto e zone trasformate morfologicamente
- C** Cava attiva
- C'** Cava inattiva

### Indicazioni strutturali

- C** Contatto tettonico per sovraccorrimiento
- C'** Contatto tettonico o faglia
- F** Faglia presunta
- L** Giacitura normale
- L'** Giacitura rovesciata



1000  
500  
0  
1000  
500  
0