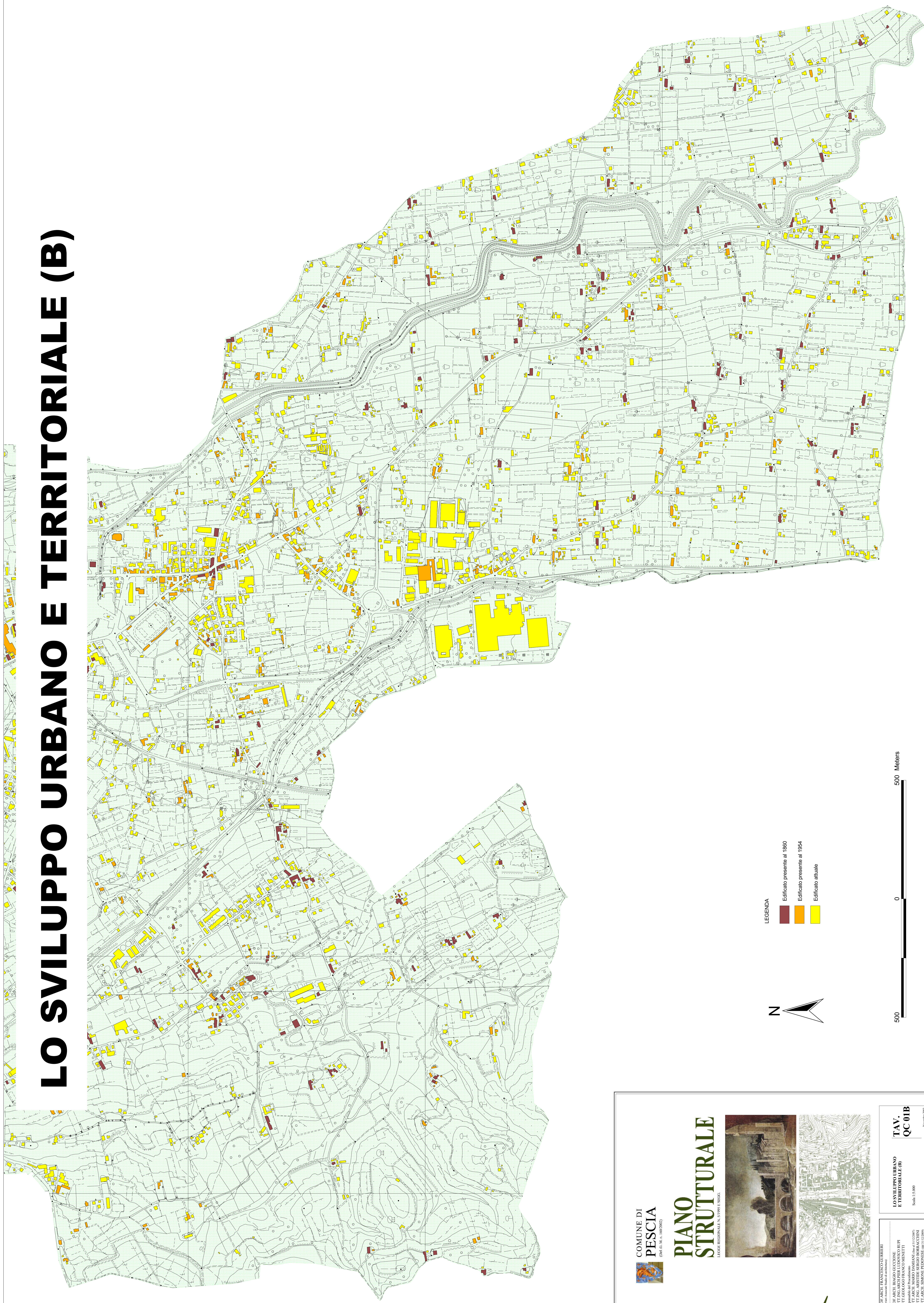
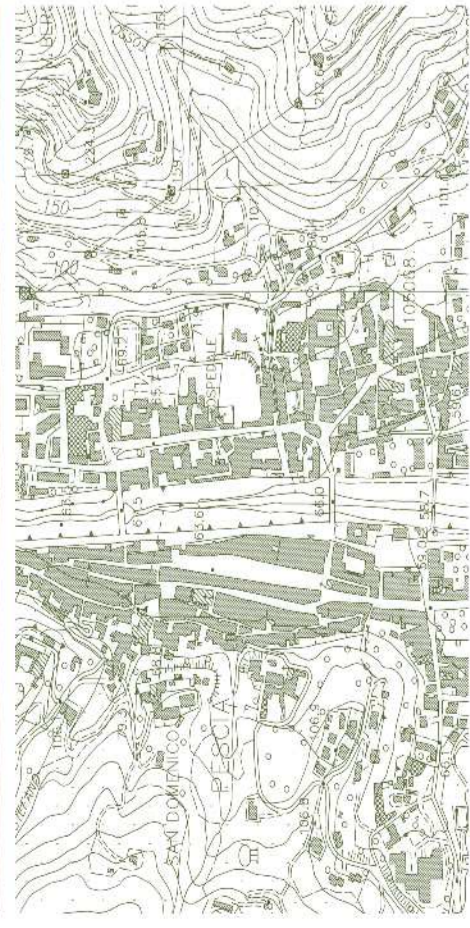


LO SVILUPPO URBANO E TERRITORIALE (B)



COMUNE DI
PESCIA
(Ord. di. M. C. n. 160/2002)

**PIANO
STRUTTURALE**
LEGGE REGIONALE N. 30/2000, ART. 15



**TAV.
QC 01B**
Autore: 2004

LO SVILUPPO URBANO
E TERRITORIALE (B)
Scala 1:5.000

PROF. ARCH. FRANCESCO GERRERI
Autore: 2004
DOTT. ING. ANTONIO DI MARINO
DOTT. ING. ARCH. PIETRO LUDDICO RUFFO
DOTT. ARCH. FRANCESCO MENETTI
DOTT. ARCH. MARIO DAMIANI (0542/1122807)
DOTT. ING. ANSELMO SERGIO BORBACCIANI
DOTT. ARCH. ANTONIO TOSCANI (0542/1122807)

500 0 500 Meters