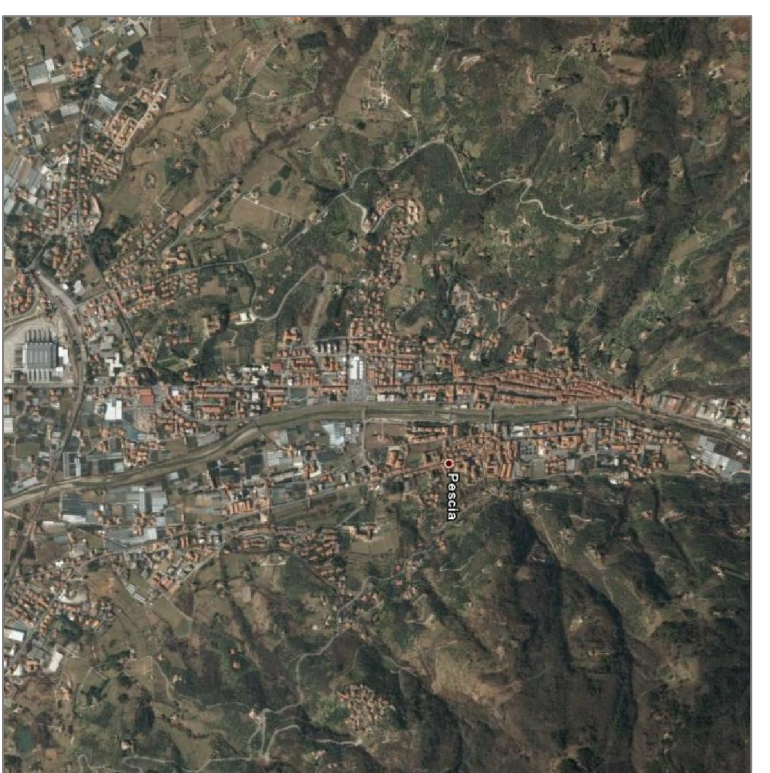




STUDIO IDROLOGICO ED IDRAULICO DI SUPPORTO  
AL PIANO STRUTTURALE DEL  
COMUNE DI PESCAIA



IL PROGETTISTA:  
Ing. Lorenzo Galardi

IL COLLABORATORE TECNICO:  
Geom. Marco Campanelli  
Geom. Serena Benvenuti  
Geom. Simona Cecchi

IL DIRETTORE GENERALE  
Dott. FRANCO FABBRI

OGGETTO EUROPEO: **FOSSO PESCIA MORTA**

Carta dei battenti con Tr 200 anni

TAVOLA N°

6.2

SCALA DATA FEBBRAIO 2008

1:50 FOGLIO 715.505

1:100 FOGLIO 715.505

1:200 FOGLIO 715.505

1:10000 NOME FILE

LEGENDA

Battenti < 30 cm

Battenti 31 cm - 50 cm

Battenti 51 cm - 100 cm

Battenti > 100 cm

Corsi d'acqua oggetto di studio

Altri corsi d'acqua

Confini comunali

