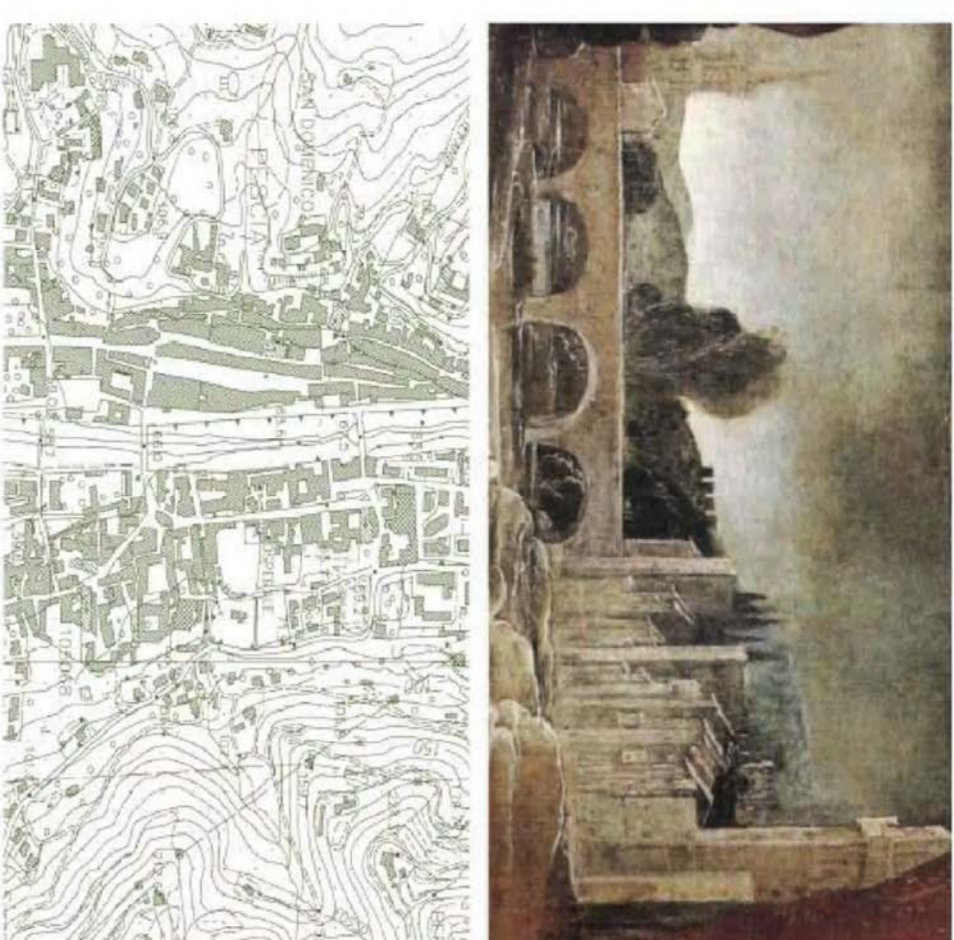


PIANO STRUTTURALE

LEGGE REGIONALE N. 1200/5 e s.m.l.










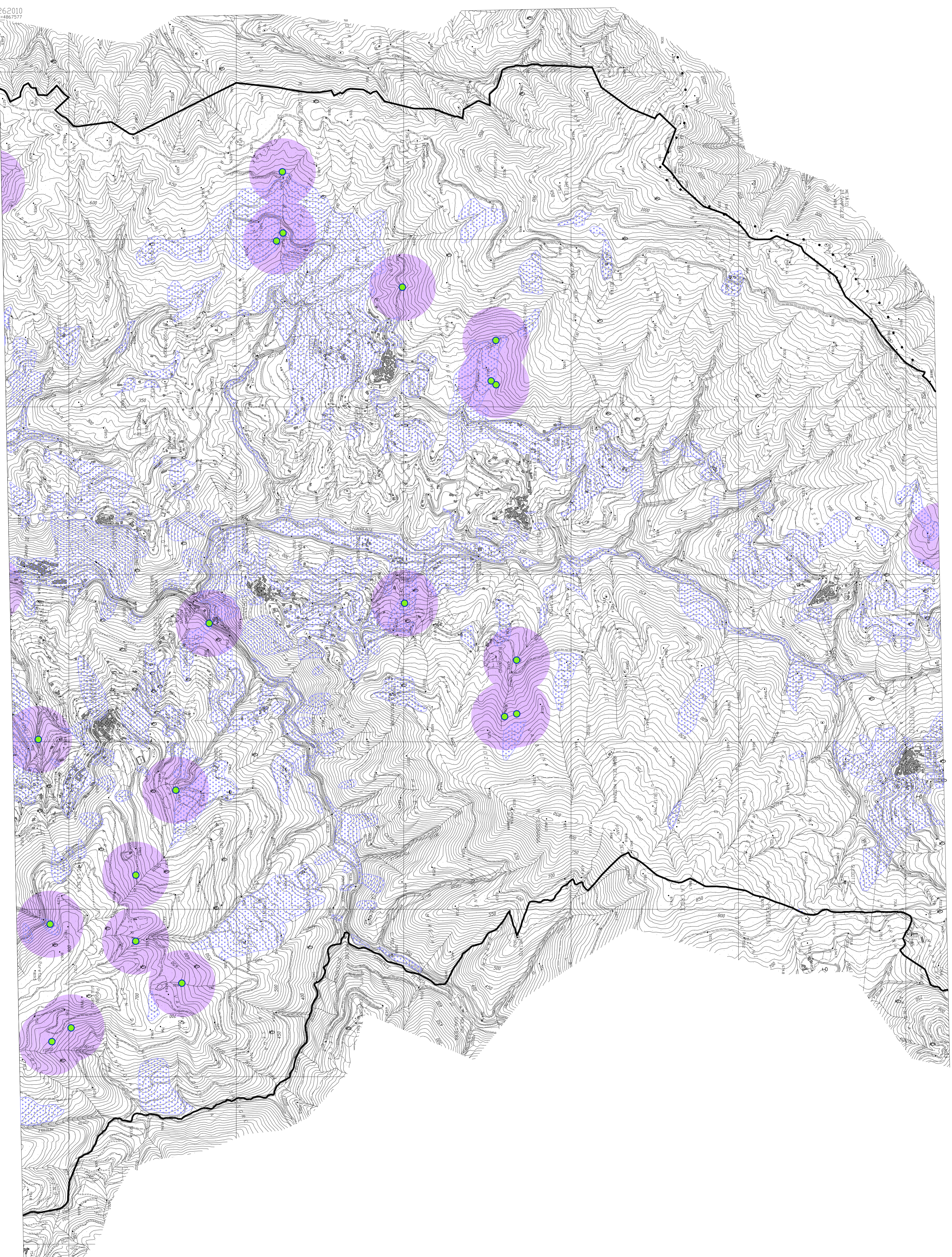
DOTT. GEOLOGO FRANCO MENETTI
DOTT. GIULIA BUCI
DOTT.SSA LAURA CANTAVAGLIA
Responsabili del procedimento
DOTT. ARCH. SIMONE RONSISSE
Arch. Jimmy Coradi
P. n. Gian Maria Lazzerini

**CARTA DELLE
AREE CON
PROBLEMATICHE
IDROGEOLOGICHE**
SCALA 1:10000

TAV. P08.c
Dipartimento 2011

LEGENDA

-  sorgente idropotabile del Comune di Pescia
-  pozzo idropotabile del Comune di Pescia
-  sorgente idropotabile di Comuni limitrofi
-  pozzo idropotabile di Comuni limitrofi
-  zona di rispetto (D.L. 152/99 e successive integrazioni)
-  area con falda libera superficiale in terreni a permeabilità medio-alta (acquifero di subave) - grado di vulnerabilità molto alto (2b*)
-  area con grado di vulnerabilità della falda molto alto (2a - 2b)



262010
M=4867577
E=462378