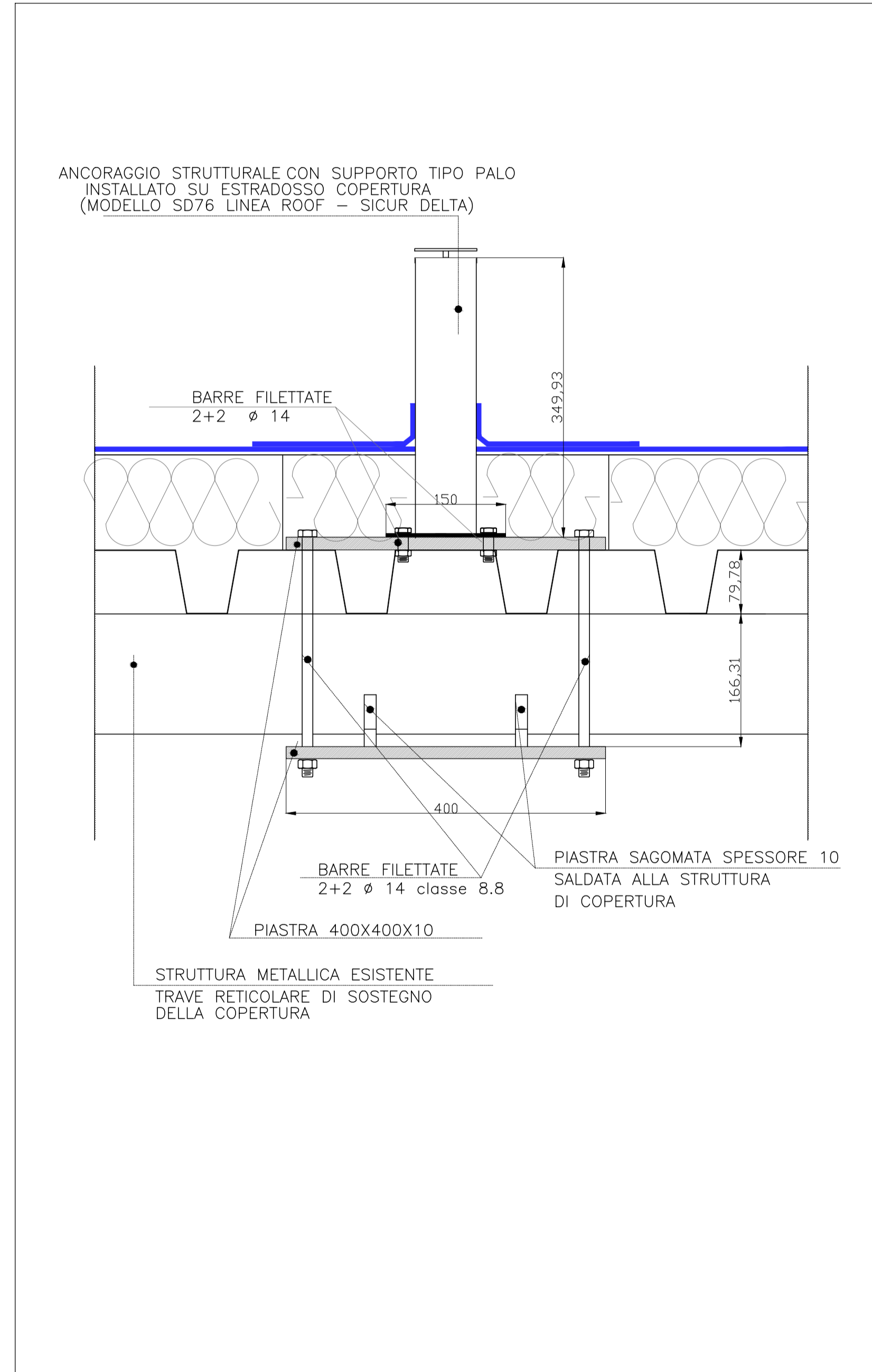


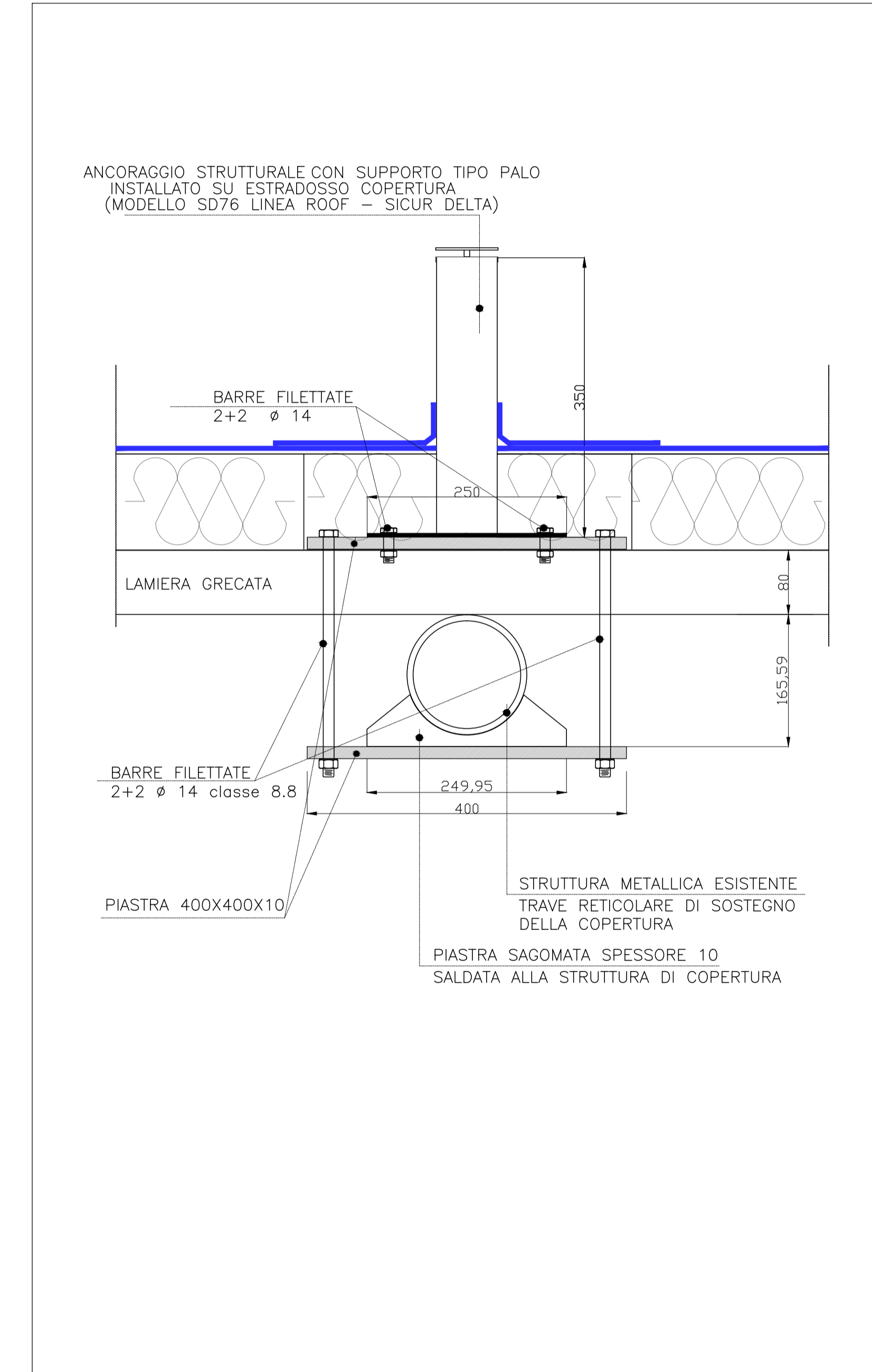
PARTICOLARE ANCORAGGIO "LINEA VITA"

SEZIONE LONGITUDINALE
SCALA 1: 5



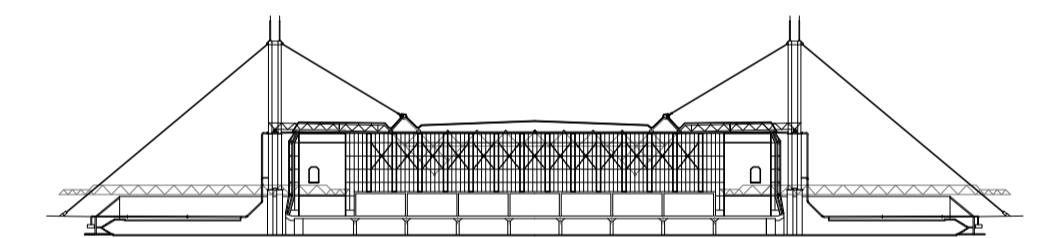
PARTICOLARE ANCORAGGIO "LINEA VITA"

SEZIONE TRASVERSALE
SCALA 1: 5



A.O. OPERE PUBBLICHE E PROTEZIONE CIVILE
Servizio 3 - Gestione del Territorio

Intervento di restauro e risanamento conservativo delle pareti vetrate
Immobile ex Comicent - Comune di Pescia



PROGETTO DEFINITIVO - ESECUTIVO
COORDINAMENTO ALLA SICUREZZA IN FASE DI PROGETTAZIONE

Responsabile Unico del Procedimento
Geom. Luciano Bianchi

Raggruppamento Temporaneo di Professionisti

Mandatario

LOTTI
ARCHITETTI
ASSOCIATI
Arch. Andrea Lotti
Via Galvani 17 - Pistoia

Mandanti

Arch. Sergio Martinelli
Via Amendola 87 - Pescia



Geom. Massimo Melani
Via Galvani 17 - Pistoia

PROGETTO
"LINEA VITA"

30 Maggio 2018

Scala 1.1000 - 1.25