



COMUNE DI
PESCIA
COMUNE DI 15.000 ABITANTI

PIANO STRUTTURALE

LEGGE REGIONALE N. 5/1995 E S.U.D.

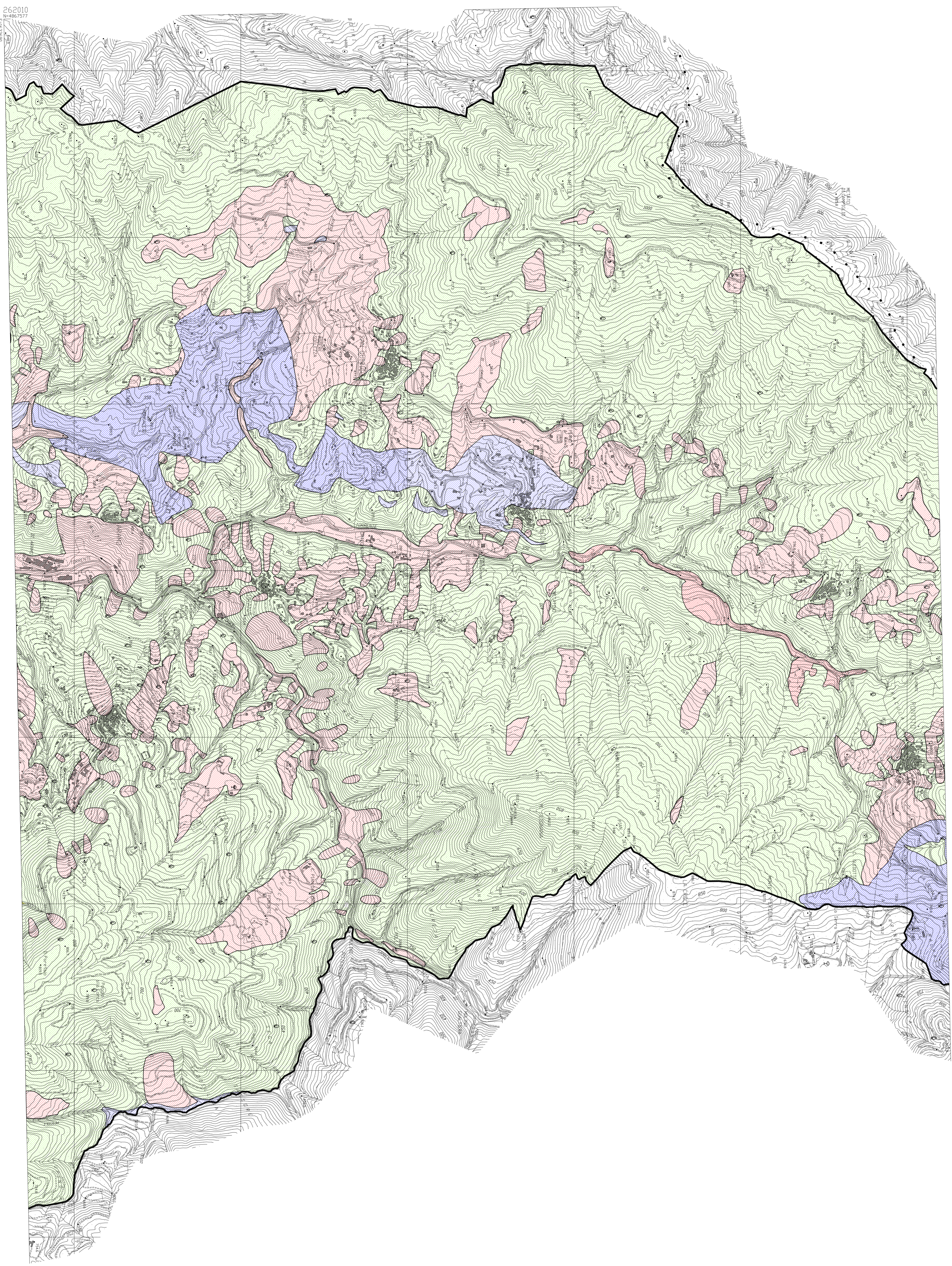


DOTTORE CARLO RICCARDO MENETTI
AUTORE
DOTTORE GIANNI LUIGI
DOTTORE SSAI LAURA GIUSTINARDIA
RESPONSABILI DEL PROGETTO
DOTTORE ING. ANTONIO SERGIO BORGACCINI
DOTTORE ING. ANTONIO SERGIO BORGACCINI
DOTTORE ANGELO SIMONI RESPONSABILE DEL DISEGNO
SCALA 1:10000
TAV.
VULNERABILITÀ
DEGLI ACQUEDOTTI
QC29/c
Inchiesta 2007

LEGENDA

Grado di vulnerabilità per le aree collinari e montane

- 2a - molto alto
 - 4a - medio
 - 5/6a - bassissimo/basso
- Grado di vulnerabilità per le aree di pianura
- 2b* - molto alto
 - 2b - molto alto
 - 3b - alto
 - 4b - medio
 - 5b - basso



262010
1:10000
1:10000