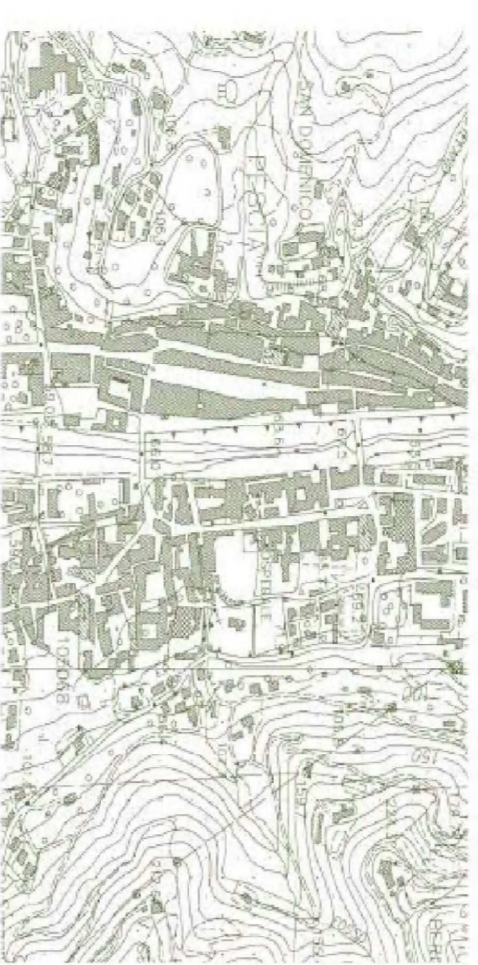
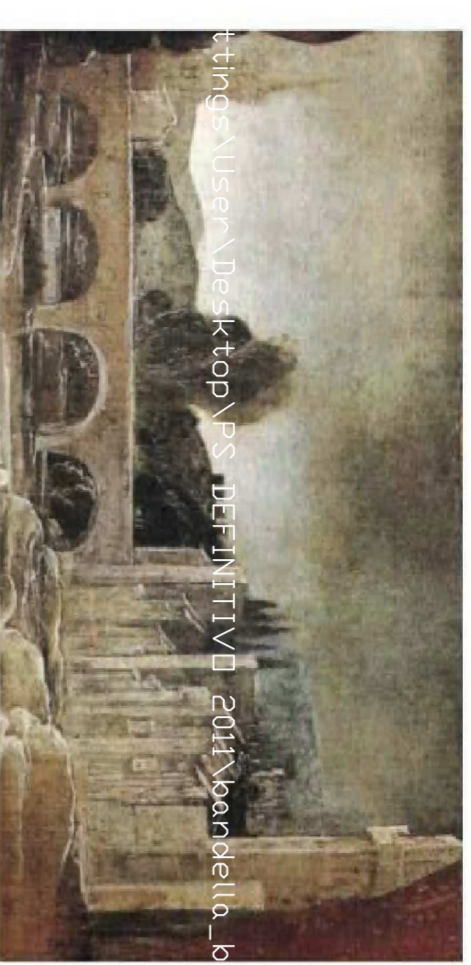




PIANO STRUTTURALE

LEGE REGIONALE N. 1/2005 a s.m.l.



DOTT. GEOLOGO FRANCO MENETTI
Studio Geologico Sigma
DOTT. GIULIO RICCI
DOTT. SARA GIUSTAVALLA
DOTT. ARCEL SIMONE PEPONISE
Estrazione grafica e stampa ufficio di base
P.zza Gram. Mattei Lazzerini

CARTA
GEOLOGICA
TAV.
GEOLOGICA
QC19/A
Scala 1:10000
Dicembre 2011

LEGENDA

Formazioni geologiche

- b1 Depositi alluvionali attuali e recenti (ghiaie prevalenti)
- b2 Depositi alluvionali attuali e recenti (sabbie e limi)
- bn1 Depositi alluvionali terrazzati (Pleistocene)
- bn2 Depositi alluvionali terrazzati (Pleistocene)
- CGM Conglomerati di Montecatini (Pleistocene inf.-medio)
- AGM Argille e sabbie di Montignone-Mastromarco (Villafranchiano sup.-medio)
- MAC Madugno (Oligocene sup.-Miocene inf.)
- STO Scaglia Toscana (Aptiano inf.-Oligocene sup.)
- STO2 Scaglia Toscana - Mollatale calcarea (Aptiano inf.-Oligocene sup.)
- SIL Formazione di Sillano (Abbadino inf.-Campaniano inf.)

Forme geomorfologiche

- Frana indenne (attive/quiescenti/inattive/stabilizzate)
- Frana rotazionale o di scivolamento (attive/quiescenti/inattive/stabilizzate)
- Frana di colamento (attive/quiescenti/inattive/stabilizzate)
- Frana di crollo (attive/quiescenti/inattive/stabilizzate)
- Scarpate rocciose potenzialmente instabili
- Depositi detritici potenzialmente instabili
- Depositi detritici di versante
- Conoidi
- Frana non cartografabili (altimetria)

Forme antropiche

- Riparto e zone trasformati morfologicamente
- Cava attiva
- Cava inattiva
- Argine in terra
- Argine in terra con protezione interna
- Opere di difesa spondale

Indicazioni strutturali

- Contatto tettonico per sovrascostamento
- Contatto tettonico o faglia
- Faglia presente
- Gabbatura normale - rovesciata

