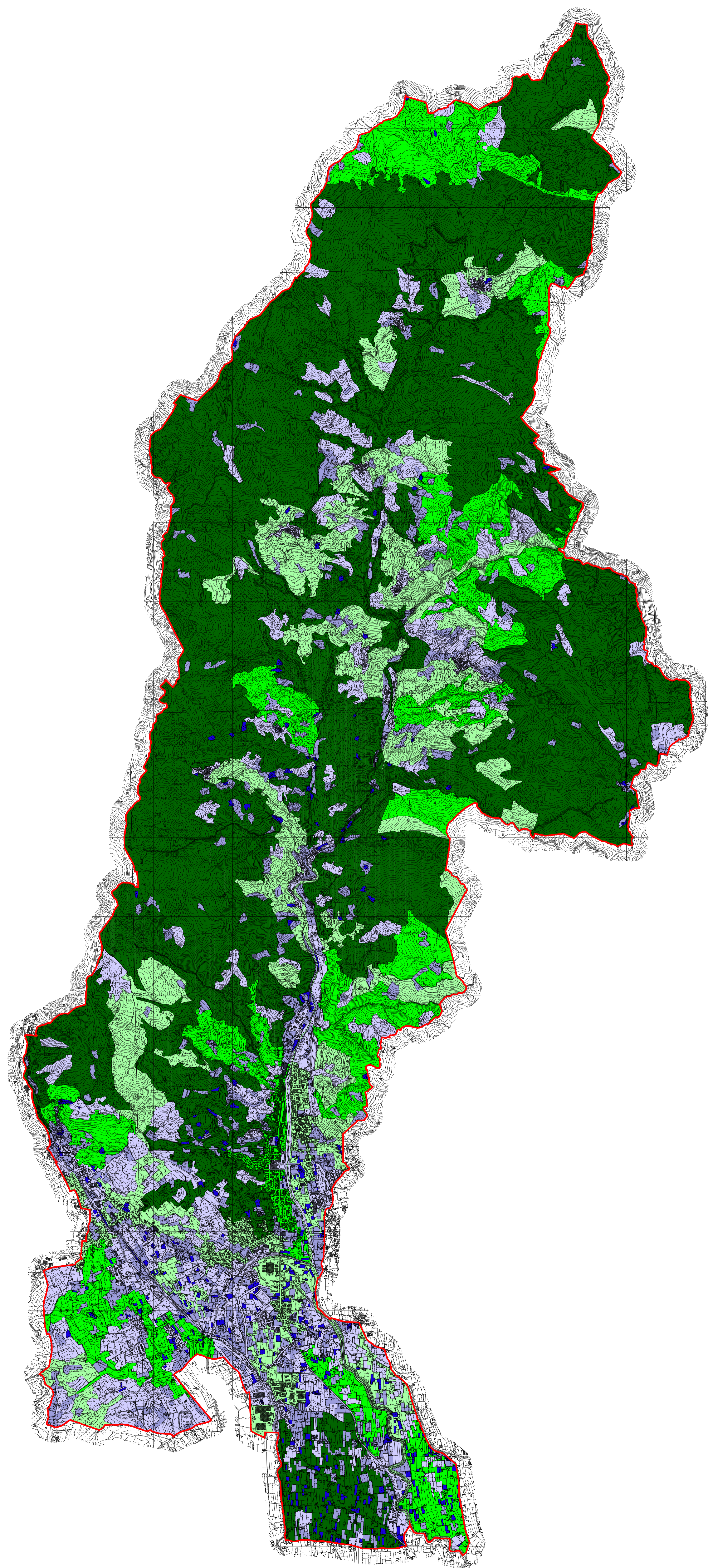



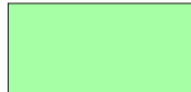




GRANA DEL MOSAICO PAESAGGISTICO DEI SOPRASSUOLI



Legenda

-  molto piccola (grana ≤ 0.5)
-  piccola ($0.5 < \text{grana} \leq 2$)
-  med. piccola ($2 < \text{grana} \leq 8$)
-  med. grande ($8 < \text{grana} \leq 32$)
-  grande ($32 < \text{grana} \leq 100$)
-  molto grande (grana > 100)

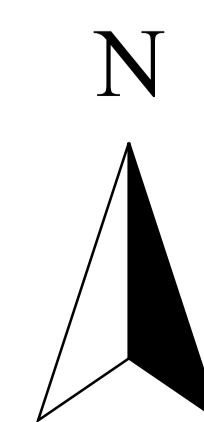
NOTA

La base informativa del mosaico dei soprassuoli, con livello approssimazione della realt  corrispondente alla scala cartografica 1:25000, non consente l'utilizzo del parametro della grana come misura quantitativa della effettiva variazione dell'estensione delle unit  spaziali elementari.

L'indicatore e pero uno strumento numerico idoneo alla classificazione qualitativa relativa al territorio comunale della distribuzione del gradiente di diversita della articolazione spaziale del mosaico dei soprassuoli e costituisce da tale punto di vista una descrizione complementare alla classificazione semiologica di sintesi del mosaico.

Scala 1 : 20 000

0 1000 2000 Meters



COMUNE DI
PESCIA
(Del. G. M. n. 160/2002)

PIANO STRUTTURALE

LEGGE REGIONALE N. 5/1995 E SEGG.



PROF. ARCH. FRANCESCO GURRIERI
(Coordinatore Associato Studio di architettura)
PROF. ARCH. BINGIO GUCCIONE
DOTT. ING. ARCH. PIER LUIGIO RUPPI
DOTT. GEOL. GEO. FRANCO MENETTI
Responsabile del Procedimento
DOTT. ARCH. SIMONE PEDONISE
Elaborazioni Grafiche a cura dell'Ufficio di Piano
arch. Jenny Cinti
p.a. Gian Marco Lazzarini

GRANA DEL MOSAICO
PAESAGGISTICO DEI
SOPRASSUOLI

Scala 1 : 20 000

TAV.
QC 13