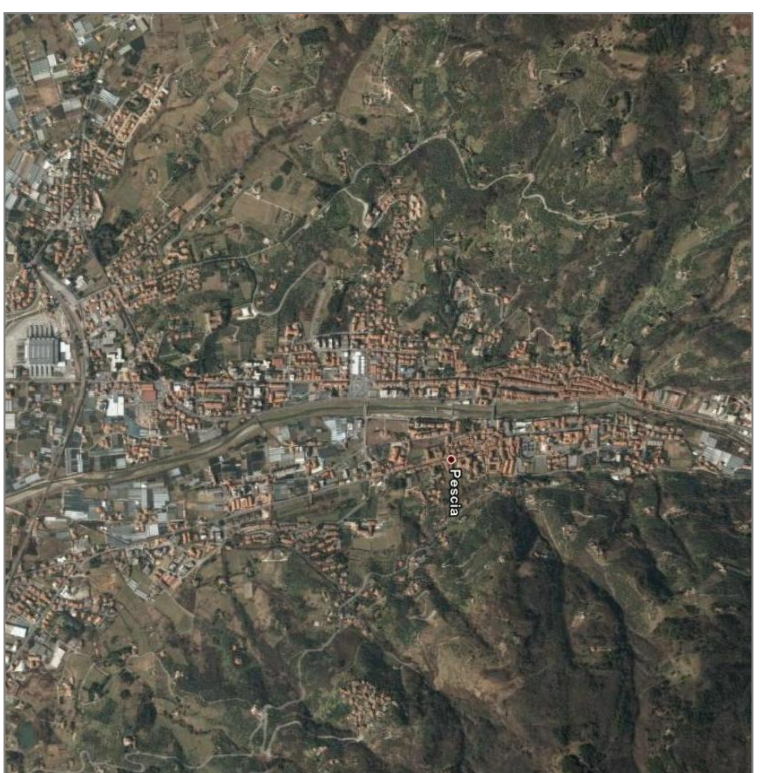




STUDIO IDROLOGICO ED IDRAULICO DI SUPPORTO
AL PIANO STRUTTURALE DEL
COMUNE DI PESCIA



IL PROGETTISTA
Ing. Lorenzo Galardi

COLLABORATORI TECNICI
Geom. Marco Carognesi
Ing. Junior Cristiano Marini
Geom. Serena Bernardi
Geom. Stefano Cecchi

IL DIRETTORE GENERALE
Dott. FRANCO FABBRINI

OGGETTO ELABORATO: **TORRENTE PESCIA DI COLLODI**
Carta dei battenti con Tr 20 anni

TAVOLA N°

SCALA	DATA	FEBBRAIO 2008
1:50		
1:100	FOGLIO	785 X 880
1:200		
1:10000	INCHIESTE FILE	

3.4

LEGENDA	
	Battenti < 30 cm
	Battenti 31 cm - 50 cm
	Battenti 51 cm - 100 cm
	Battenti > 100 cm
	Corsi d'acqua oggetto di studio
	Altri corsi d'acqua
	Confini comunali

