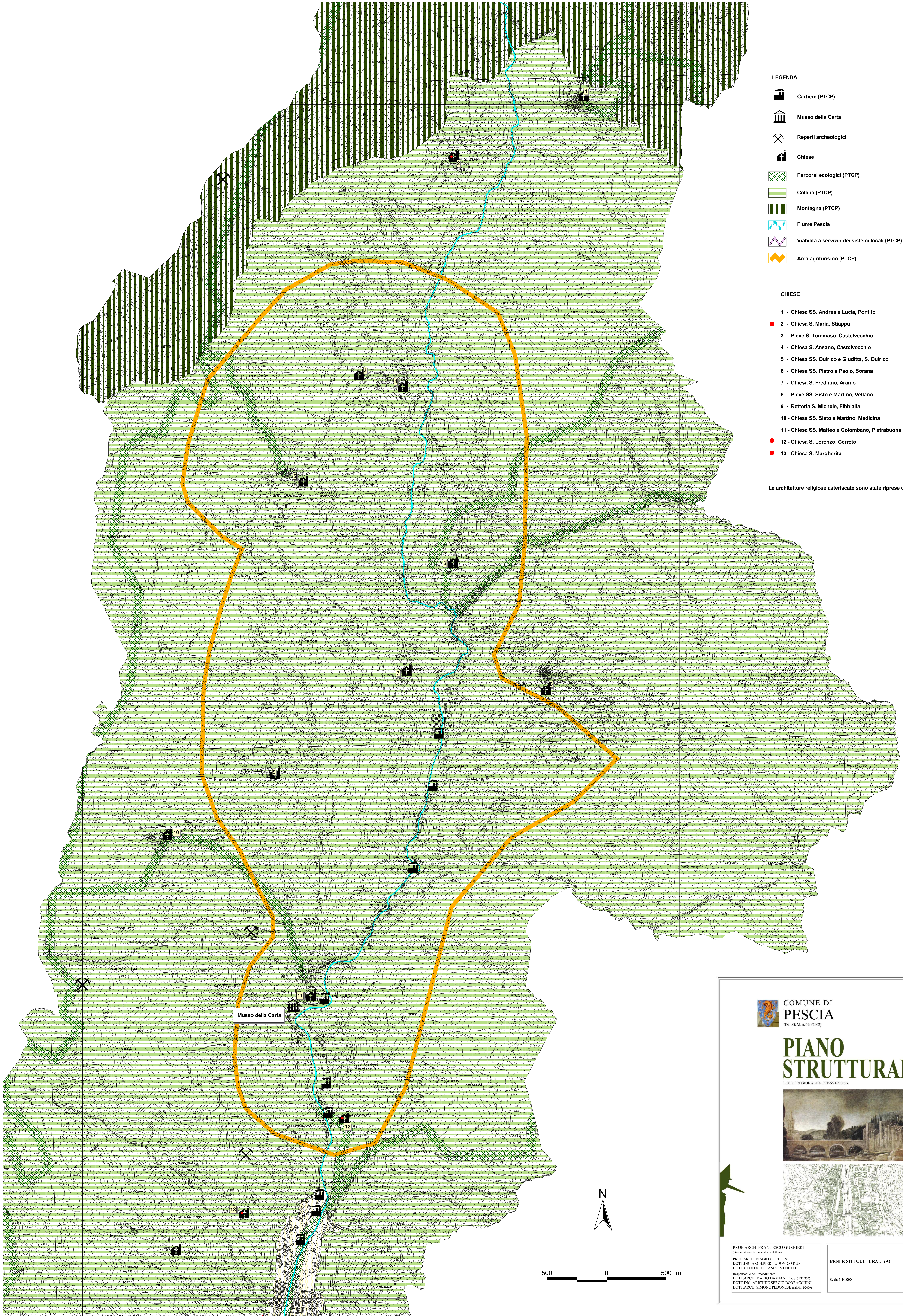


BENI E SITI CULTURALI (A)



LEGENDA

-  Cartiere (PTCP)
-  Museo della Carta
-  Reperti archeologici
-  Chiese
-  Percorsi ecologici (PTCP)
-  Collina (PTCP)
-  Montagna (PTCP)
-  Fiume Pesca
-  Viabilità a servizio dei sistemi locali (PTCP)
-  Area agriturismo (PTCP)

CHIESE

- 1 - Chiesa SS. Andrea e Lucia, Pontito
- 2 - Chiesa S. Maria, Stiappa
- 3 - Pieve S. Tommaso, Castelvecchio
- 4 - Chiesa S. Ansano, Castelvecchio
- 5 - Chiesa SS. Quirico e Giuditta, S. Quirico
- 6 - Chiesa SS. Pietro e Paolo, Sorana
- 7 - Chiesa S. Frediano, Aramo
- 8 - Pieve SS. Sisto e Martino, Vellano
- 9 - Rettoria S. Michele, Fibbiella
- 10 - Chiesa SS. Sisto e Martino, Medicina
- 11 - Chiesa SS. Matteo e Colombano, Pietrabuona
- 12 - Chiesa S. Lorenzo, Cerreto
- 13 - Chiesa S. Margherita

Le architetture religiose astericate sono state riprese dal PTCP

COMUNE DI
PESCIA
(Dbl. G. M. n. 160/2002)

PIANO STRUTTURALE

LEGGI REGIONALI N. 5/1995 E SEGG.



PROF. ARCH. FRANCESCO GURRIERI
(Gestore Associato Studio di architettura)
PROF. ARCH. BIAGIO GUCCIONE
DOTT. ING. ARCH. PIER LUIGIO RUPPI
DOTT. GEOLOGO FRANCO MENETTI
Responsabile del Procedimento
DOTT. ARCH. MARIO DAMIANI (fino al 11/12/2007)
DOTT. ING. ARISTIDE SERGIO BORBACCHINI
DOTT. ARCH. SIMONE PEDRONI (dal 11/12/2008)

BENI E SITI CULTURALI (A)
Scala 1:10.000

TAV.
QC 11A

Novembre 2003