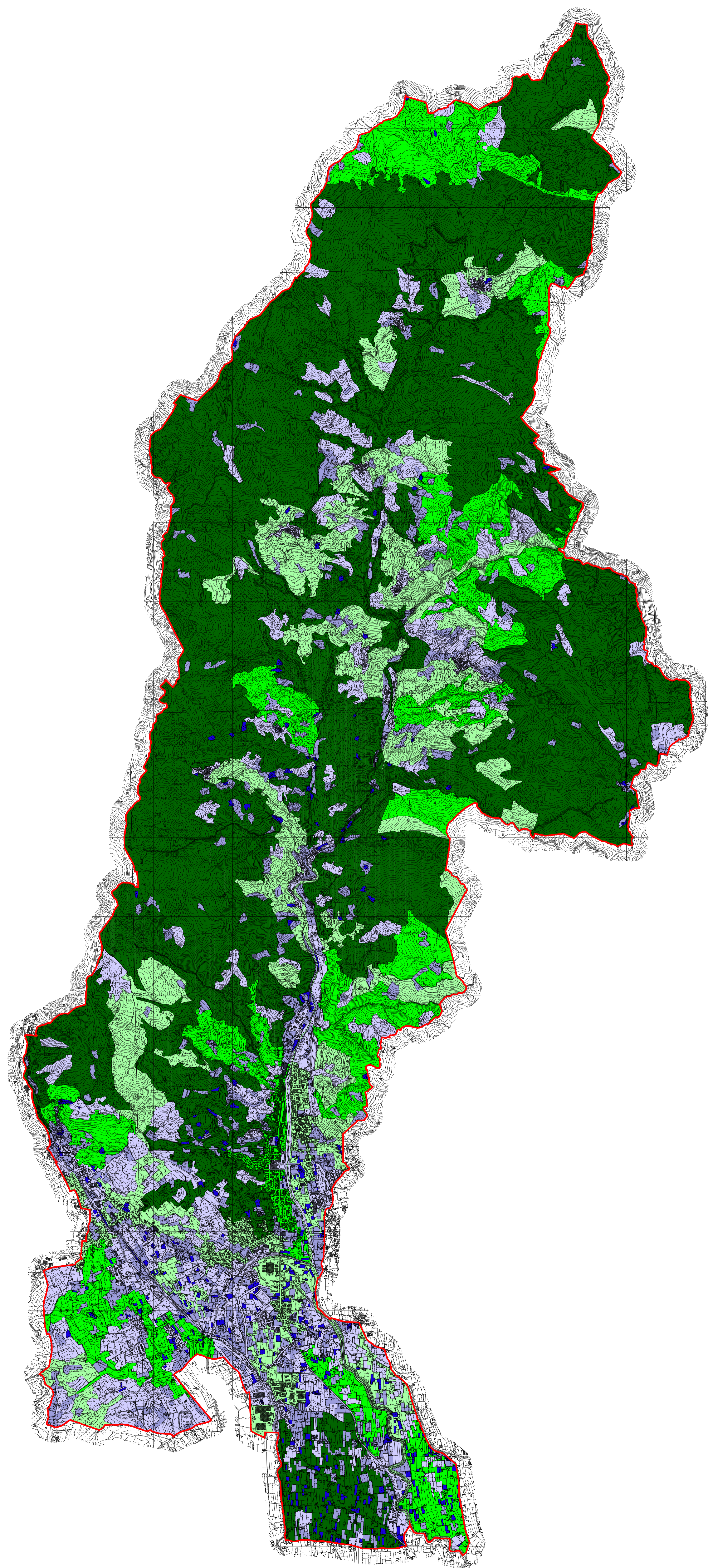



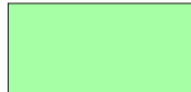




GRANA DEL MOSAICO PAESAGGISTICO DEI SOPRASSUOLI



Legenda

-  molto piccola (grana ≤ 0.5)
-  piccola ($0.5 < \text{grana} \leq 2$)
-  med. piccola ($2 < \text{grana} \leq 8$)
-  med. grande ($8 < \text{grana} \leq 32$)
-  grande ($32 < \text{grana} \leq 100$)
-  molto grande (grana > 100)

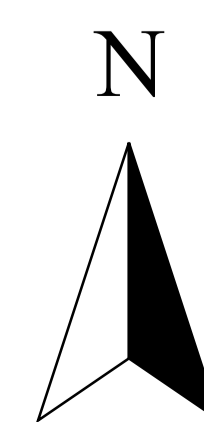
NOTA

La base informativa del mosaico dei soprassuoli, con livello approssimazione della realtà corrispondente alla scala cartografica 1:25000, non consente l'utilizzo del parametro della grana come misura quantitativa della effettiva variazione dell'estensione delle unità spaziali elementari.

L'indicatore è però uno strumento numerico idoneo alla classificazione qualitativa relativa al territorio comunale della distribuzione del gradiente di diversità della articolazione spaziale del mosaico dei soprassuoli e costituisce da tale punto di vista una descrizione complementare alla classificazione semiologica di sintesi del mosaico.

Scala 1 : 20 000

0 1000 2000 Meters



COMUNE DI
PESCIA
(Del. G. M. n. 160/2002)

PIANO STRUTTURALE

LEGGE REGIONALE N. 5/1995 E SEGG.



PROF. ARCH. FRANCESCO GURRIERI
(Guru: Associati Studio di architettura)
PROF. ARCH. BIAGIO GUCCIONE
DOTT. ING. ARCH. FIERI LUIGIO RUPPI
DOTT. GEOLOGO FRANCO MENETTI

Responsabile del Progettazione:
DOTT. ARCH. MARIO DAMIANI (tel. 051/3121207)
DOTT. ING. ARISTIDE SERGIO BORRACCHINI
DOTT. ARCH. SIMONE PEDONESI (tel. 051/3121209)

GRANA DEL MOSAICO
PAESAGGISTICO DEI
SOPRASSUOLI

Scala 1 : 20 000

TAV.
QC 20