



COMUNE DI  
**PESCIA**  
(Del. G. M. n. 160/2002)

# PIANO STRUTTURALE

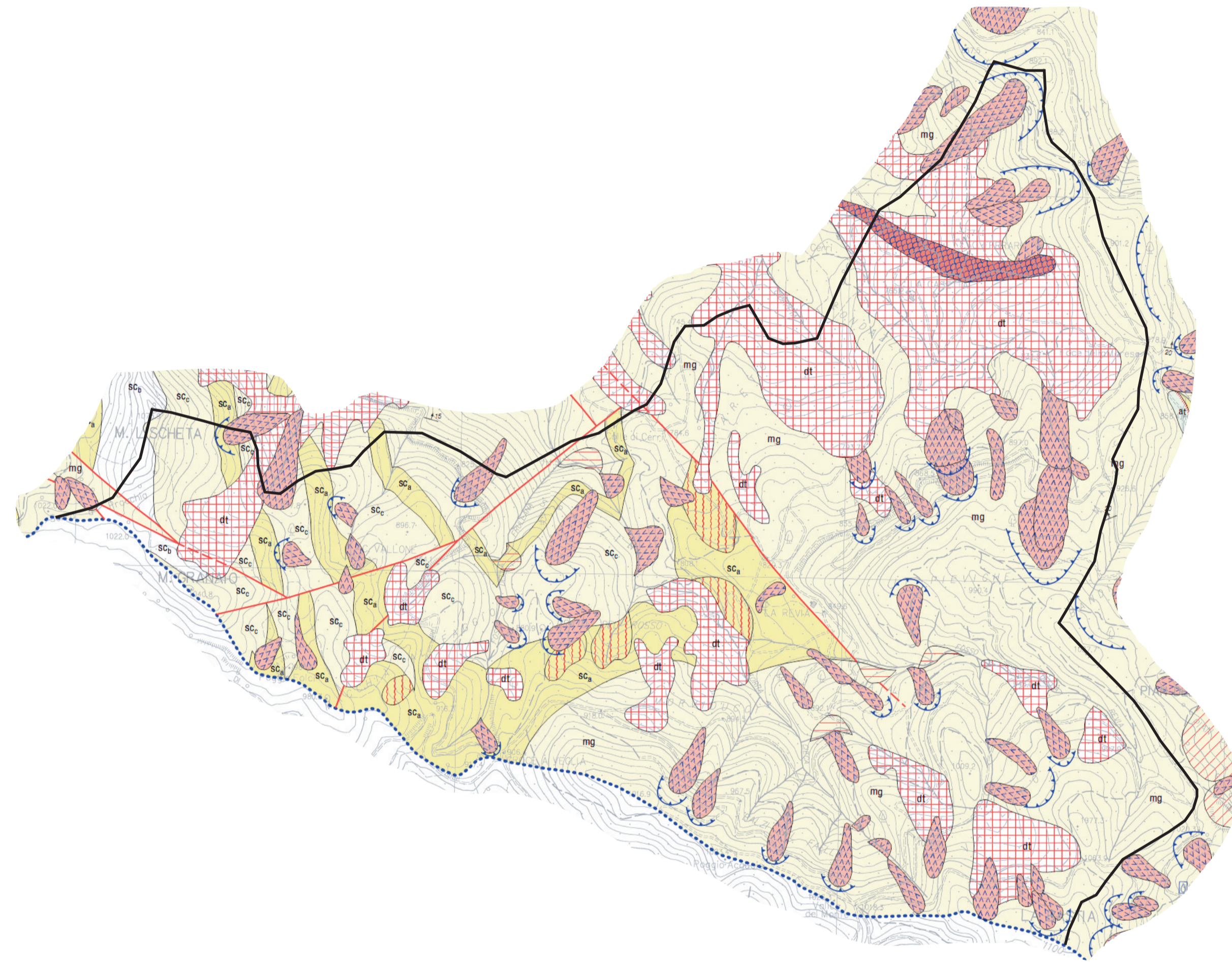
LEGGE REGIONALE N. 5/1995 E SEGG.



DOTT. GEOLOGO FRANCO MENETTI  
Studio Geologico Sigma  
DOTT. GIANLUCA BUCCI  
DOTT.SSA LAURA GUASTAPAGLIA  
Responsabile del procedimento  
DOTT. ARCH. MARIO DAMIANI (fino al 31/12/2007)  
DOTT. ING. ARISTIDE SERGIO BORRACCHINI  
DOTT. ARCH. SIMONE PEDONESE (dal 31/12/2009)

**CARTA DELLA PERICOLOSITA'  
DA FRANA DERIVATA  
DALLA CARTA DELLA  
FRANOSITA' DEL PAI  
DELL'AUTORITA' DI  
BACINO DEL FIUME SERCHIO**  
SCALA 1:10.000

**TAV.  
P06/02**  
Novembre 2010



**LEGENDA** (PAI approvato il 1.02.2005 e Variante stabilità dei versanti adottata il 18.03.2008)

PERICOLOSITA'	NORME (art.n.)	DESCRIZIONE
Instabilità crescenti	P4 12	<b>AREE INSTABILI AD ALTA PERICOLOSITA'</b> Frane attive: area di accumulo e nicchia di distacco
	P3 13	Frane quiescenti: area di accumulo e nicchia di distacco
	<b>AREE CON INSTABILITA' POTENZIALE ELEVATA PER CARATTERISTICHE MORFOLOGICHE</b>	
Instabilità crescenti	P3 13	Aree soggette a franosità in terreni prevalentemente argillitici acclivi e/o con situazioni morfologiche locali che ne favoriscono l'imbibizione
	P3 13	Aree soggette a franosità in terreni detritici acclivi
	P4 12	Aree soggette a franosità per erosione di sponda
Instabilità crescenti	P2 14	<b>AREE POTENZIALMENTE FRANOSE PER CARATTERISTICHE LITOLOGICHE</b>
	P1 15	
	P1 15	<b>AREE DI MEDIA STABILITA'</b> , con sporadici e locali indizi di instabilità <b>AREE STABILI</b> con assenza di frane attive e quiescenti

— Confine comunale  
... Linea spartiacque tra Bacino del Serchio e Bacino dell'Arno

**CLASSI DI PERICOLOSITA'**  
P1 Bassa  
P2 Media  
P3 Elevata  
P4 Molto elevata